

## SET INDEX : มุมมองสัปดาห์หน้า



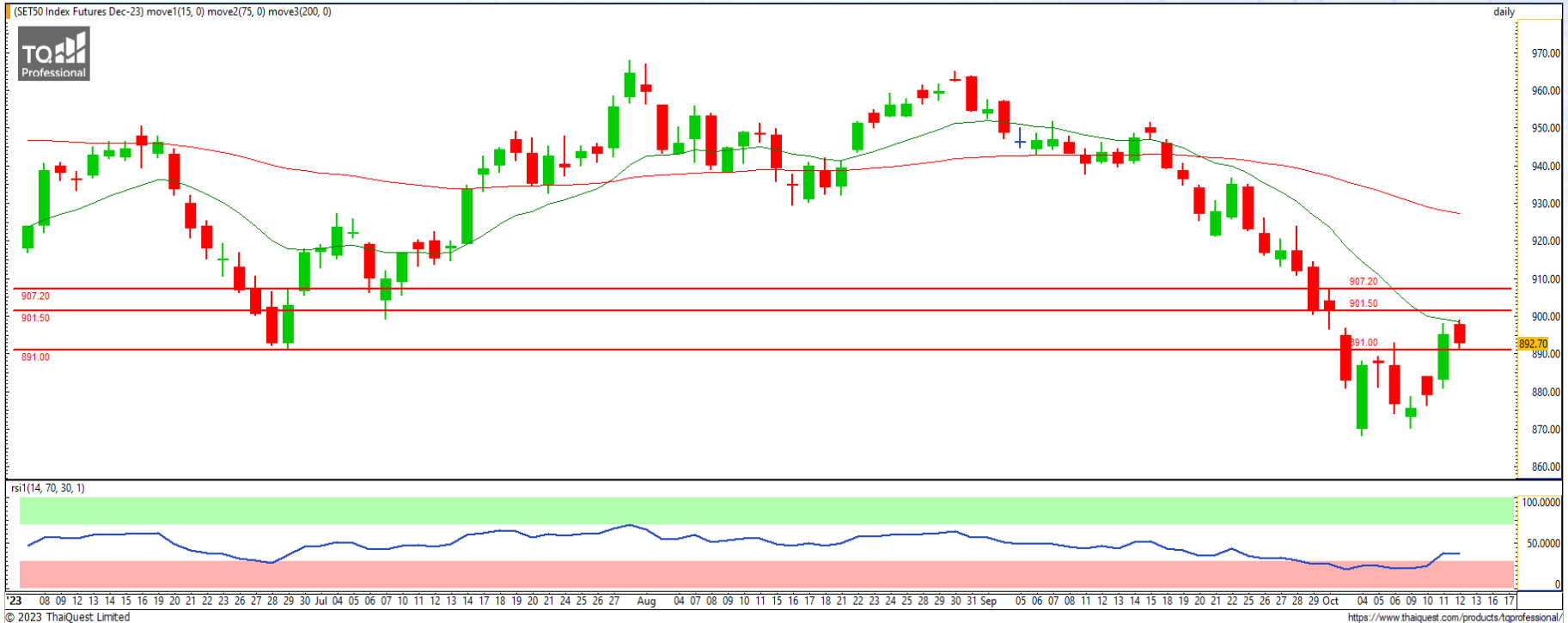
**ล้นกลับมาขึ้นแนวสำคัญ 1460 จุด หรือ ย่อตัวลงสู่แนวรับช่วง 1430-1443 จุด**

Support : 1443 / 1430

Resistance : 1460 / 1475

สัปดาห์นี้ SET ย่อตัวลงแรงต่อเนื่อง ลงไปทำ New Low ที่ 1423 จุด ก่อนดีดกลับแรงทดสอบบริเวณแนวต้านสำคัญ 1460 จุด ในสัปดาห์หน้า หากขึ้นเหนือระดับ 1460 จุด ได้อย่างแข็งแกร่ง ภาพทางลบจะลดลง มีโอกาสฟื้นตัวต่อเนื่อง แต่หากไม่ผ่านหรือขึ้นเหนือ 1460 จุด ไม่ได้ ต้องระวังการย่อตัวลงหาแนวรับ 1443 และ 1430 จุด อีกครั้ง ซึ่งเท่ากับว่าภาพรวมของสัปดาห์นี้จะเหมือนสัปดาห์ก่อน คือ เป็นการเด็งเพื่อลงต่อ

## S50Z23



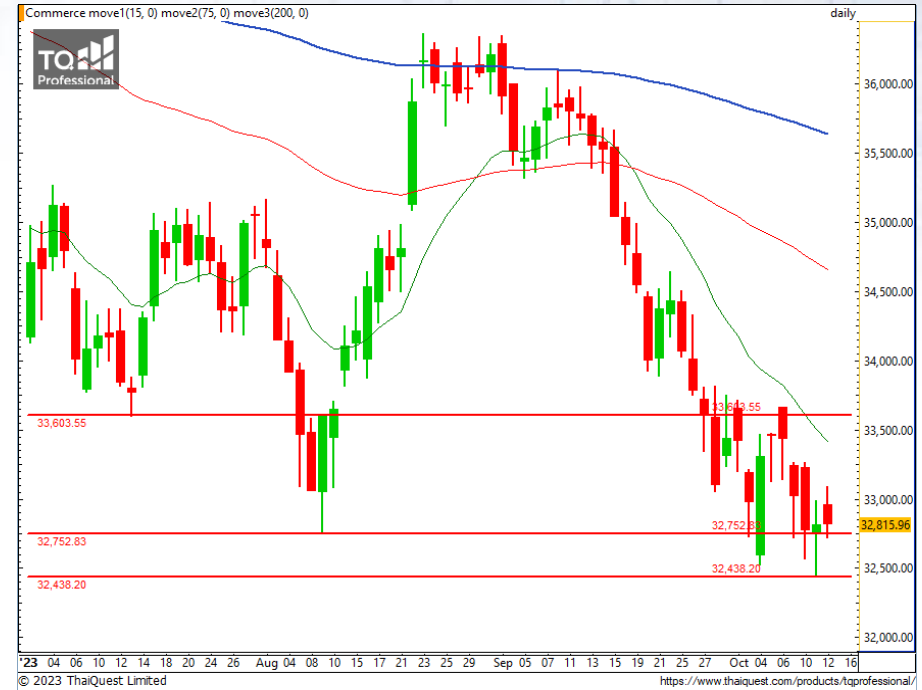
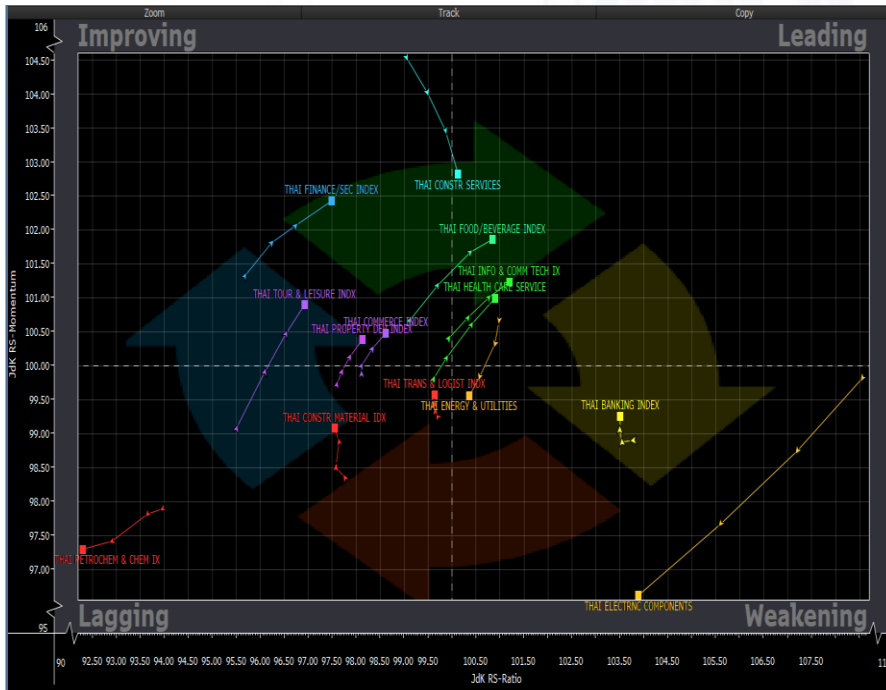
Support : 891 / 880

Resistance : 901 / 907

**S50Z23** : ภาพทางเทคนิคสัปดาห์นี้มีการตั้งตัวกลับค่อนข้างแรงขึ้นยืนเหนือแนวรับสำคัญ 891 จุด ถือเป็น Momentum แข็งบวก เพิ่มโอกาสในการกลับตัวขึ้นต่อค่อนข้างสูง โดยมองเป้าหมายระยะสั้นคือการไปปิด Gap ที่ 901 จุด และแนวต้านถัดไปบริเวณ 907 จุด

พอร์ต Long ต้นทุน 876 จุด ถึงเป้าหมายแรกที่ 891 จุด แล้ว เป้าหมายต่อไป 901 จุด ปิดรักษาค่าไรกรณีลงต่ำกว่า 888 จุด

## Sector Analysis



- กลุ่มที่น่าตลาด ได้แก่ ICT, FOOD, HELTH, CONS
- กลุ่มที่กำลังพักตัวที่โซน Weakening ได้แก่ ETRON, ENERG ส่วน BANK เริ่มมีทิศทางที่ดีขึ้น
- กลุ่มที่ฟื้นตัวต่อเนื่องในโซน Improving ได้แก่ COMM, PROP, TOURISM, และ FIN
- กลุ่มที่อ่อนแอกว่าตลาดต่อเนื่องได้แก่ PETRO

**กลุ่ม Commerce** กราฟแกว่งตัวบริเวณแนวรับ 32700 จุด หากยืนได้จะมีโอกาสแต่งตั้งกลับขึ้นค่อนข้างมาก มองแนวต้านบริเวณ 33600 จุด ส่วนหุ้นในกลุ่ม ให้มองที่หุ้นขนาดกลางจะถือว่ามีแนวโน้มที่ดีกว่าภาพรวมของกลุ่ม

## Trading

### DOHOME

Support 11.50 / 11 / 10.60  
Resistance 11.90 / 12.50 / 13.40

กราฟเบรก Downtrend Line และแนวต้านบริเวณ 11.50 บาท ขึ้นมาได้ เป็นปัจจัยบวกให้ขึ้นต่อโดยมีแนวต้านสำคัญรอทดสอบบริเวณ 11.90 บาท ซึ่งหากผ่านได้จะมีโอกาสเป็นขาขึ้นรอบใหม่สูง



### MOSHI

Support 54.50 / 52.75 / 51  
Resistance 57 / 58.25 / 60.25

กราฟยกตัวขึ้นเหนือแนว 54.50 บาท อีกทั้งยังเบรก Downtrend Line วันแรก ถือว่าจบขาลงระยะสั้น และมีโอกาส देंงตัวขึ้นต่อเนื่อง โดยมีแนวต้าน 57 บาท รอทดสอบเป็นแนวต้านแรก

DISCLAIMER: รายงานฉบับนี้จัดทำโดยบริษัทหลักทรัพย์ ที่ปรึกษาการลงทุน เอฟ เอส เอส อินเตอร์เนชั่นแนล จำกัด "บริษัท" ข้อมูลที่ปรากฏในรายงานฉบับนี้ถูกจัดทำขึ้นบนพื้นฐานของแหล่งข้อมูลที่เชื่อหรือควรเชื่อว่ามีที่น่าเชื่อถือ และ/หรือมีความถูกต้อง อย่างไรก็ตามบริษัทไม่รับรองความถูกต้องครบถ้วนของข้อมูลดังกล่าว ข้อมูลและความเห็นที่ปรากฏอยู่ในรายงานฉบับนี้อาจมีการเปลี่ยนแปลง แก้ไข หรือเพิ่มเติมได้ตลอดเวลาโดยไม่ต้องแจ้งให้ทราบล่วงหน้า บริษัทไม่มีความประสงค์ที่จะชักจูงหรือชี้ชวนให้ผู้ลงทุน ลงทุนซื้อหรือขายหลักทรัพย์ตามที่ปรากฏในรายงานฉบับนี้ รวมทั้งบริษัทไม่รับประกันผลตอบแทนหรือราคาของหลักทรัพย์ตามข้อมูลที่ปรากฏแต่อย่างใด บริษัทจึงไม่รับผิดชอบต่อความเสียหายใดๆ ที่เกิดขึ้นจากการนำข้อมูลหรือความเห็นในรายงานฉบับนี้ไปใช้ไม่ว่ากรณีใดก็ตาม ผู้ลงทุนควรศึกษาข้อมูลและใช้ดุลยพินิจอย่างรอบคอบในการตัดสินใจลงทุน

บริษัทของสงวนลิขสิทธิ์ในข้อมูลและความเห็นที่ปรากฏอยู่ในรายงานฉบับนี้ ห้ามมิให้ผู้ใดนำข้อมูลและความเห็นในรายงานฉบับนี้ไปใช้ประโยชน์ คัดลอก ตัดแปลง ทำซ้ำ นำออกแสดงหรือเผยแพร่ต่อสาธารณชนไม่ว่าทั้งหมดหรือบางส่วน โดยไม่ได้รับอนุญาตเป็นลายลักษณ์อักษรจากบริษัทล่วงหน้า การลงทุนในหลักทรัพย์มีความเสี่ยง ผู้ลงทุนควรศึกษาข้อมูลและพิจารณาอย่างรอบคอบก่อนการตัดสินใจลงทุน

บริษัทหลักทรัพย์ ฟินันเซีย ไซรัส จำกัด (มหาชน) อาจเป็นผู้ดูแลสภาพคล่อง (Market Maker) และผู้ออกใบสำคัญแสดงสิทธิอนุพันธ์ (Derivative Warrants) บนหลักทรัพย์ AAV, ADVANC, AEONTS, AMATA, ANAN, AOT, AP, BANPU, BBL, BCH, BCP, BCPG, BDMS, BEAUTY, BEC, BEM, BGRIM, BH, BJC, BLAND, BPP, BTS, CBG, CENTEL, CHG, CK, CKP, COM7, CPALL, CPF, CPN, DELTA, DTAC, EA, EGCO, EPG, ERW, ESSO, GFPT, GLOBAL, GPSC, GULF, GUNKUL, HANA, HMPRO, INTUCH, IRPC, IVL, JAS, JMT, KBANK, KCE, KKP, KTB, KTC, LH, MAJOR, MBK, MEGA, MINT, MTC, ORI, OSP, PLANB, PRM, PSH, PSL, PTG, PTT, PTTEP, PTTGC, QH, RATCH, ROBINS, RS, SAWAD, SCB, SCC, SGP, SIRI, SPALI, SPRC, STA, STEC, SUPER, TASCO, TCAP, THAI, THANI, TISCO, TKN, TMB, TOA, TOP, TPIPP, TRUE, TTW, TU, TVO, WHA และ SET50 Future โดยบริษัทฯ อาจจัดทำบทวิเคราะห์ของหลักทรัพย์อ้างอิงดังกล่าว ดังนั้น นักลงทุนควรศึกษารายละเอียดในหนังสือชี้ชวนของใบสำคัญแสดงสิทธิอนุพันธ์ดังกล่าวก่อนตัดสินใจลงทุน