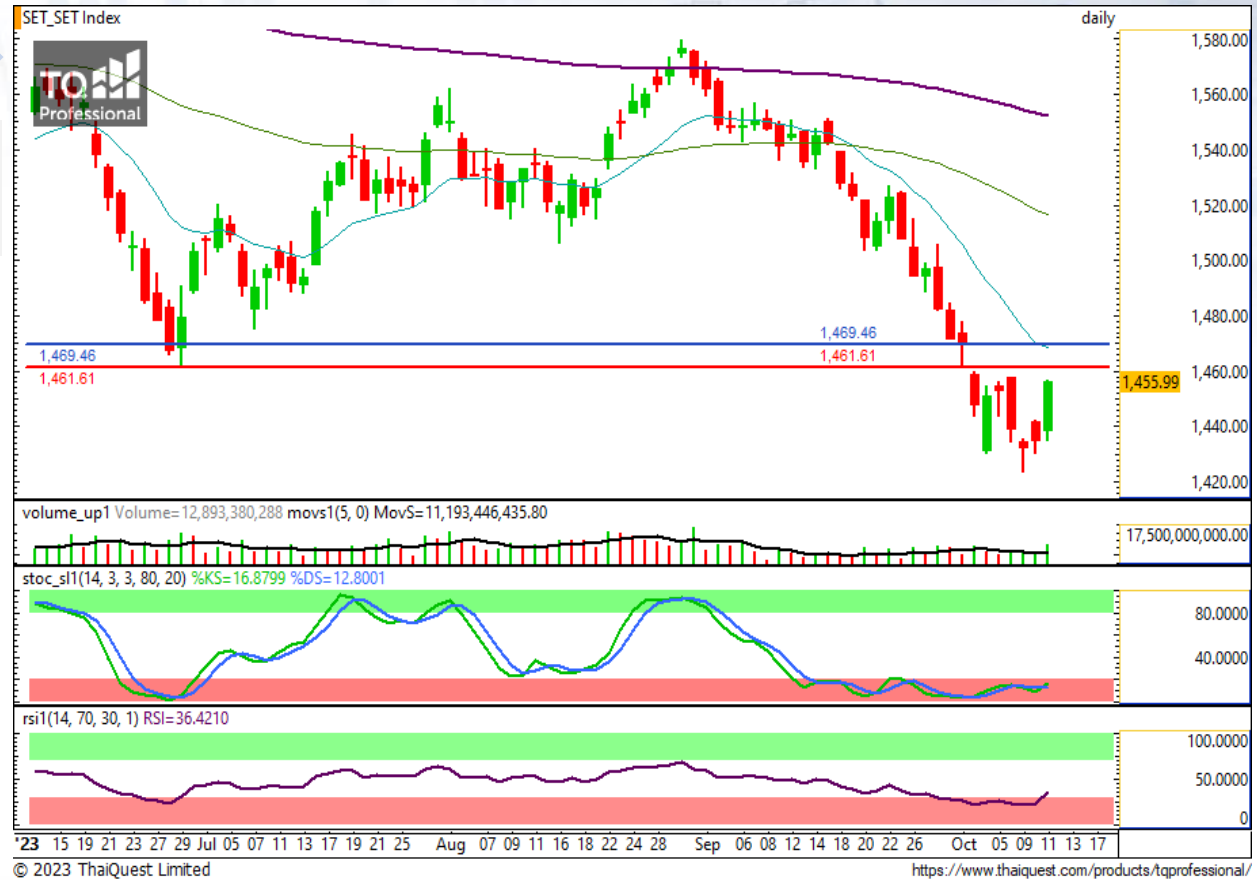


SET Index

เตรียมทดสอบแนวต้านสำคัญ ก่อนขึ้นปิด Gap

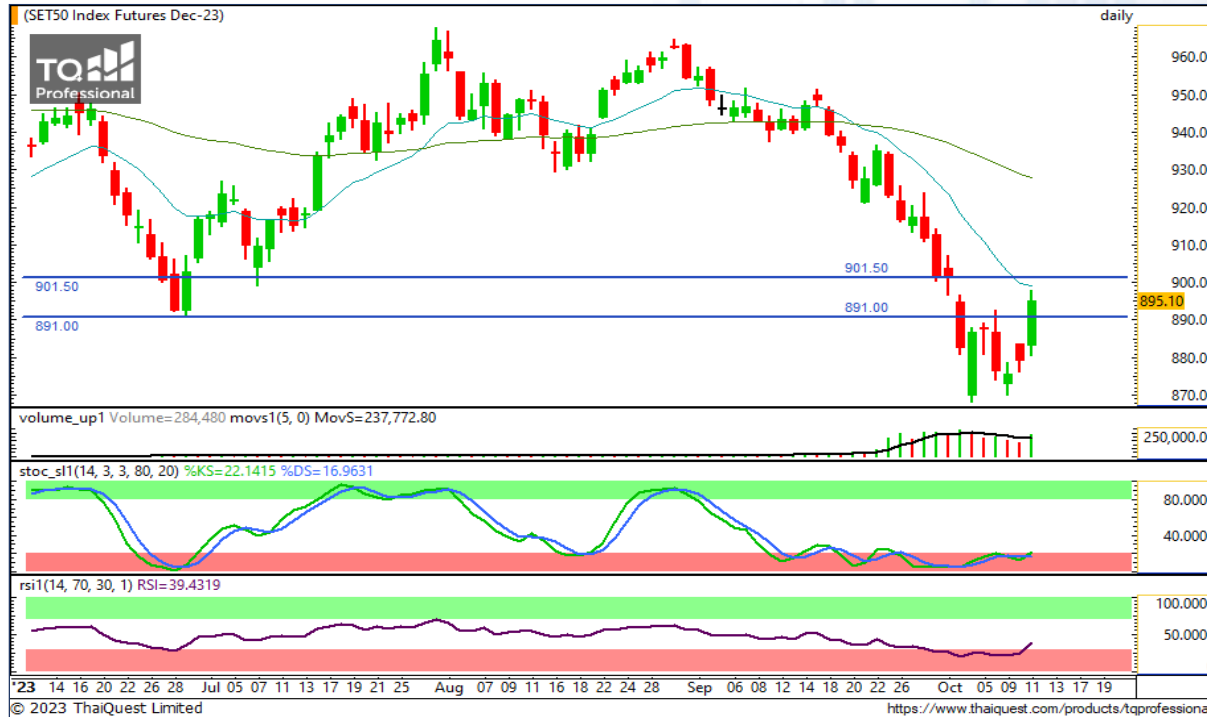
เมื่อวานนี้ SET ปิดที่ระดับ 1455.99 จุด (+21.54 จุด)

ภาพกราฟรายวันเมื่อวานนี้มีการติดตัวแรงขึ้นมายืนเหนือแนวต้าน 1443 และ 1450 จุด พร้อม Volume พุ่งเหนือค่าเฉลี่ย มีโอกาสฟื้นตัวต่อเนื่อง โดยเตรียมทดสอบแนวต้านสำคัญบริเวณ 1460 จุด ซึ่งหากผ่านขึ้นไปได้ จะล้นไปปิด Gap บริเวณ 1470 จุด และหากปิด Gap แล้วยังยืน 1460 จุด ได้ จะมีปัจจัยทางบวกที่แข็งแกร่ง



Support : 1450 / 1443 Resistance : 1460 / 1470

CHART INSIGHT SET50 Index Futures



ดีดตัวแรงตามคาด ลุ้นปิด Gap

11 ต.ค. 66 นักลงทุนต่างชาติ Long
สุทธิ +21,989 สัญญา
ค่า Basis ของ S50Z23 อยู่ที่ +1.53 จุด
กราฟรายวันเมื่อวานนี้มีการดีดตัวแรงขึ้นมาถึง
ระดับแนวต้าน 891 จุด และเบรกขึ้นมาได้ตามที่
เราคาดการณ์ไว้ ในระยะสั้นหากไม่หลุดแนว 891
จุด จะมีโอกาสขึ้นไปปิด Gap ที่เปิดไว้บริเวณ
901 จุด

กลยุทธ์ SET50 Index Futures

พอร์ต Long ต้นทุน 876 จุด ถึงเป้าหมายแรกที่
891 จุด แล้ว เป้าหมายต่อไป 901 จุด ปิดรักษา
กำไรกรณีลงต่ำกว่า 888 จุด

Support

891 / 880

Resistance

901 / 906

Contracts	Long	Short	Net	YTD
Institution	38,403	46,065	-7,662	+47,054
Foreign	138,794	116,805	+21,989	-290,628
Local	142,389	156,716	-14,327	+243,574

XO

Support 34.25
Resistance 35.50 / 37
Stop loss 33.50

คำแนะนำระยะสั้น (BUY)

กราฟเปิด Gap ขึ้นมาเบรกแนวต้าน 33.50 พร้อมปริมาณ
การซื้อขายสนับสนุนหนาแน่น มีโอกาสขึ้นต่อเพื่อลุ้นทำ

All Time High หากผ่านแนวต้าน 35.50 บาท

(กรรมการอิสระและกรรมการตรวจสอบของ FINANSIA SYRUS ดำรง
ตำแหน่งประธานกรรมการตรวจสอบ/กรรมการอิสระของ XO)

BCH

Support 20
Resistance 20.60 / 21
Stop loss 19.80

คำแนะนำระยะสั้น (BUY)

กราฟติดตัวขึ้นรอบใหม่เหนือแนวรับ 19.80-20 บาท มี
โอกาสขึ้นต่อไปทดสอบแนวต้านระยะสั้นบริเวณ 20.60
และ 21 บาท ภาพรวมมีทิศทางเป็นขาขึ้นชัดเจน



CHART INSIGHT | Swing Trading



SIRI

Support	1.67
Resistance	1.72 / 1.77
Stop loss	1.64

คำแนะนำระยะสั้น (BUY)

กราฟติดตัวกลับขึ้นเหนือแนวรับ 1.64 บาท มีโอกาสตั้งตัวขึ้นต่อโดยมีระดับแนวต้านระยะสั้นที่ 1.72 บาท และแนวต้านสำคัญที่ 1.77 บาท



ITC

Support	18.50
Resistance	19.20 / 19.80
Stop loss	18.30

คำแนะนำระยะสั้น (BUY)

กราฟทำรูปแท่งเทียนคล้ายรูปแบบ Morning Star จากแนวรับสำคัญบริเวณ 18.30 บาท มีโอกาสติดตัวขึ้นต่อในวันนี้ โดยมองระดับแนวต้านรอบทดสอบแรกที่ 19.20 บาท

CHART INSIGHT Commodity Market



Support

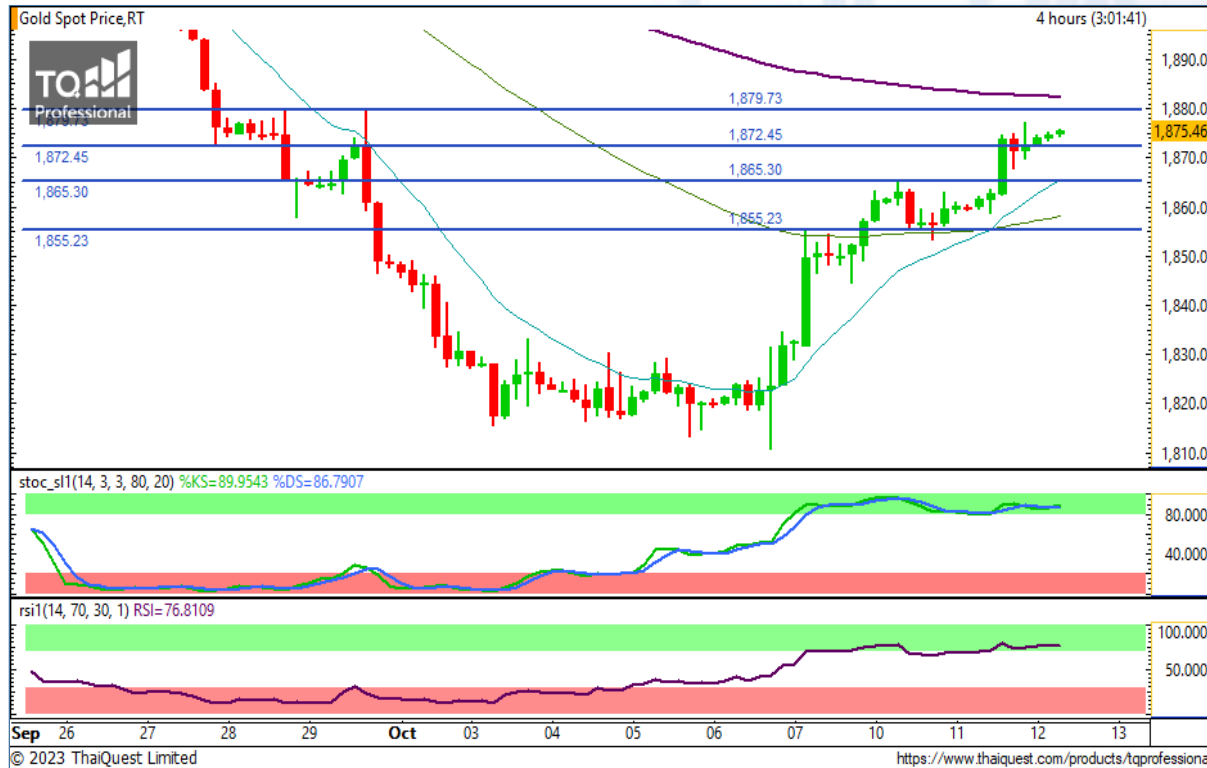
83 / 80

Resistance

87 / 90

ราคาน้ำมันดิบ WTI ย่อตัวลงแรงอีกครั้งลงมาปิด Gap ที่เคยเปิดไว้บริเวณแนวรับสำคัญ 83 ดอลลาร์ระยะสั้น หากไม่สามารถยืนเหนือระดับดังกล่าวได้ จะมีโอกาสลงไปที่แนวรับจากเส้น MA200 บริเวณ 80 ดอลลาร์ ซึ่งหากยังหลุดตรงนี้ จะมีโอกาสจบแนวโน้มขาขึ้นสูง

CHART INSIGHT | Gold Futures



ขึ้นแรงเกินไป มีโอกาสปรับตัวลง

ภาพทางเทคนิคราคาทองคำราย 4 ชั่วโมง มีการปรับตัวแรงขึ้นถึงโซนแนวต้าน 1872-1879 ดอลลาร์ตามที่คาดการณ์ไว้ ซึ่งหากพิจารณาจากระดับ Stochastic และ RSI จะพบว่าอยู่ในระดับ Overbought ทั้งคู่ และทำลักษณะ Bearish Divergence สะท้อนถึงโอกาสในการปรับตัวลงได้

กลยุทธ์ Gold Futures

พอร์ต Short ต้นทุน 1877 ดอลลาร์ รอทำกำไรที่ 1860 และ 1850 ดอลลาร์ ตัดขาดทุนกรณีขึ้นเกินกว่า 1885 จุด

Support	Resistance
1872 / 1865	1879 / 1885

Contracts	Long	Short	Net	YTD
Institution	2,243	1,799	+444	-632
Foreign	17,269	17,473	-204	-19,185
Local	13,658	13,898	-240	+19,817

วันที่ 11 ต.ค. 2023
กองทุน SPDR ซื้อทองคำ 0.86 ตัน
ถือครองทองคำล่าสุดที่ 862.37 ตัน

DISCLAIMER: รายงานฉบับนี้จัดทำโดยบริษัทหลักทรัพย์ ที่ปรึกษาการลงทุน เอฟ เอส เอส อินเตอร์เนชั่นแนล จำกัด "บริษัท" ข้อมูลที่ปรากฏในรายงานฉบับนี้ถูกจัดทำขึ้นบนพื้นฐานของแหล่งข้อมูลที่เชื่อหรือควรเชื่อว่ามีที่น่าเชื่อถือ และ/หรือมีความถูกต้อง อย่างไรก็ตามบริษัทไม่รับรองความถูกต้องครบถ้วนของข้อมูลดังกล่าว ข้อมูลและความเห็นที่ปรากฏอยู่ในรายงานฉบับนี้อาจมีการเปลี่ยนแปลง แก้ไข หรือเพิ่มเติมได้ตลอดเวลาโดยไม่ต้องแจ้งให้ทราบล่วงหน้า บริษัทไม่มีความประสงค์ที่จะชักจูงหรือชี้ชวนให้ผู้ลงทุน ลงทุนซื้อหรือขายหลักทรัพย์ตามที่ปรากฏในรายงานฉบับนี้ รวมทั้งบริษัทไม่รับประกันผลตอบแทนหรือราคาของหลักทรัพย์ตามข้อมูลที่ปรากฏแต่อย่างใด บริษัทจึงไม่รับผิดชอบต่อความเสียหายใดๆ ที่เกิดขึ้นจากการนำข้อมูลหรือความเห็นในรายงานฉบับนี้ไปใช้ไม่ว่ากรณีใดก็ตาม ผู้ลงทุนควรศึกษาข้อมูลและใช้ดุลยพินิจอย่างรอบคอบในการตัดสินใจลงทุน

บริษัทของสงวนลิขสิทธิ์ในข้อมูลและความเห็นที่ปรากฏอยู่ในรายงานฉบับนี้ ห้ามมิให้ผู้ใดนำข้อมูลและความเห็นในรายงานฉบับนี้ไปใช้ประโยชน์ คัดลอก ตัดแปลง ทำซ้ำ นำออกแสดงหรือเผยแพร่ต่อสาธารณชนไม่ว่าทั้งหมดหรือบางส่วน โดยไม่ได้รับอนุญาตเป็นลายลักษณ์อักษรจากบริษัทล่วงหน้า การลงทุนในหลักทรัพย์มีความเสี่ยง ผู้ลงทุนควรศึกษาข้อมูลและพิจารณาอย่างรอบคอบก่อนการตัดสินใจลงทุน

บริษัทหลักทรัพย์ ฟินันเซีย ไซรัส จำกัด (มหาชน) อาจเป็นผู้ดูแลสภาพคล่อง (Market Maker) และผู้ออกใบสำคัญแสดงสิทธิอนุพันธ์ (Derivative Warrants) บนหลักทรัพย์ AAV, ADVANC, AEONTS, AMATA, ANAN, AOT, AP, BANPU, BBL, BCH, BCP, BCPG, BDMS, BEAUTY, BEC, BEM, BGRIM, BH, BJC, BLAND, BPP, BTS, CBG, CENTEL, CHG, CK, CKP, COM7, CPALL, CPF, CPN, DELTA, DTAC, EA, EGCO, EPG, ERW, ESSO, GFPT, GLOBAL, GPSC, GULF, GUNKUL, HANA, HMPRO, INTUCH, IRPC, IVL, JAS, JMT, KBANK, KCE, KKP, KTB, KTC, LH, MAJOR, MBK, MEGA, MINT, MTC, ORI, OSP, PLANB, PRM, PSH, PSL, PTG, PTT, PTTEP, PTTGC, QH, RATCH, ROBINS, RS, SAWAD, SCB, SCC, SGP, SIRI, SPALI, SPRC, STA, STEC, SUPER, TASCO, TCAP, THAI, THANI, TISCO, TKN, TMB, TOA, TOP, TPIPP, TRUE, TTW, TU, TVO, WHA และ SET50 Future โดยบริษัทฯ อาจจัดทำบทวิเคราะห์ของหลักทรัพย์อ้างอิงดังกล่าว ดังนั้น นักลงทุนควรศึกษารายละเอียดในหนังสือชี้ชวนของใบสำคัญแสดงสิทธิอนุพันธ์ดังกล่าวก่อนตัดสินใจลงทุน