

SET INDEX : มุมมองสัปดาห์หน้า



ภาพการปรับตัวขึ้นระยะสั้นยังไม่ชัดเจน แต่ภาพรวมระยะกลางเป็นขาลง

สัปดาห์นี้ SET ย่อตัวลงแรงต่อเนื่อง หลุดแนวรับสำคัญบริเวณ 1460 จุด ลงมา ทำให้ภาพของ SET มีโอกาสเป็นขาลงต่อได้ในระยะกลาง แม้ในภาพระยะสั้นอาจจะมีการปรับตัวให้เห็น แต่ก็ถือว่ายังอยู่ในระดับค่อนข้างน้อยเมื่อเทียบกับที่ลงมา หากจะลดภาพทิศทางลงให้น้อยลง SET ต้องกลับไปยืนเหนือ 1460 จุด อีกครั้ง

Support : 1443 / 1430

Resistance : 1460 / 1475

S50Z23



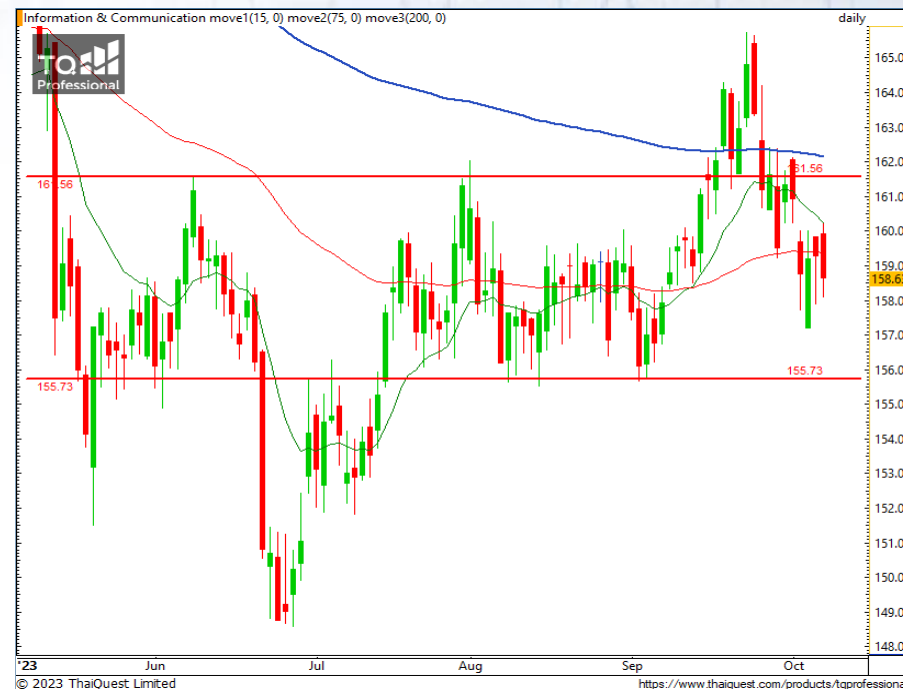
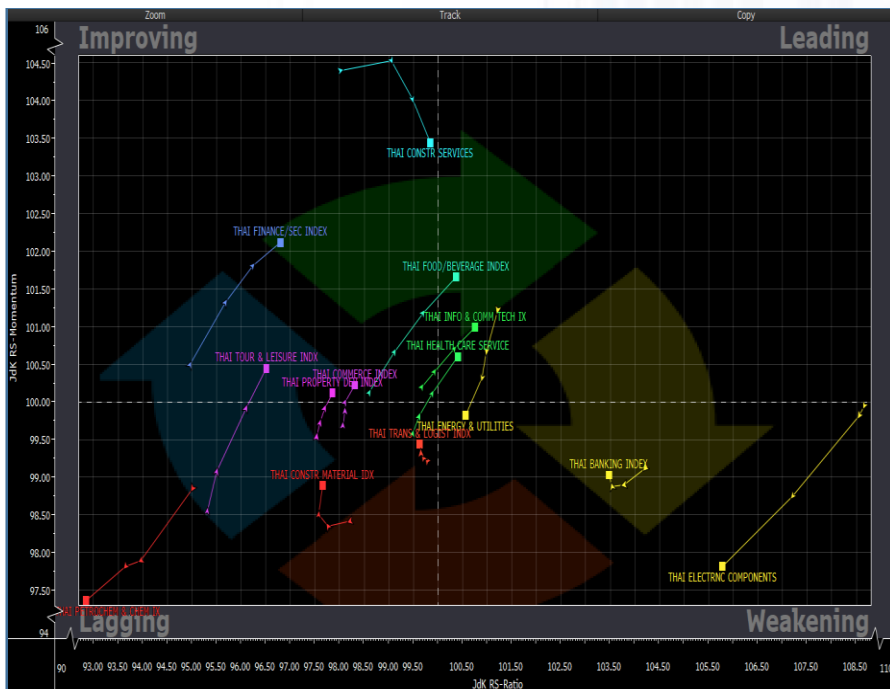
Support : 880 / 870

Resistance : 891 / 901

S50Z23 : ภาพทางเทคนิคสัปดาห์นี้มีการปรับตัวลงแรงต่อเนื่อง และเริ่มมีการติดตัวกลับเล็กน้อย ก่อนจะแกว่งตัวออกข้างในกรอบ 880-891 จุด ซึ่งคาดว่าจะเลือกทิศทางแนวโน้มที่ชัดเจนได้ในสัปดาห์หน้า โดยภาพใหญ่ถือว่ามีโอกาสติดตัวขึ้นมากกว่า โดยอาจขึ้นไปปิด Gap ที่เปิดไว้บริเวณ 901 จุด

พอร์ตวางแนะนำ Wait and See รอทิศทางที่ชัดเจนอีกครั้ง

Sector Analysis



- กลุ่มที่น่าตลาด ได้แก่ ICT, FOOD, HELTH
- กลุ่มที่กำลังพักตัวที่โซน Weakening ได้แก่ ETRON, ENERGS ส่วน BANK เริ่มฟื้นตัวได้เล็กน้อย
- กลุ่มที่ฟื้นตัวต่อเนื่องในโซน Improving ได้แก่ COMM, PROP, และ TOURISM
- กลุ่มที่อ่อนแอกว่าตลาดต่อเนื่องได้แก่ PETRO

เทคโนโลยีสารสนเทศและการสื่อสาร กราฟแกว่งตัวออกข้างในกรอบ 155-162 จุด แต่ถือว่ามี Momentum โดยรวมอยู่ในโซนบวกจากการยก High ยก Low ของราคา

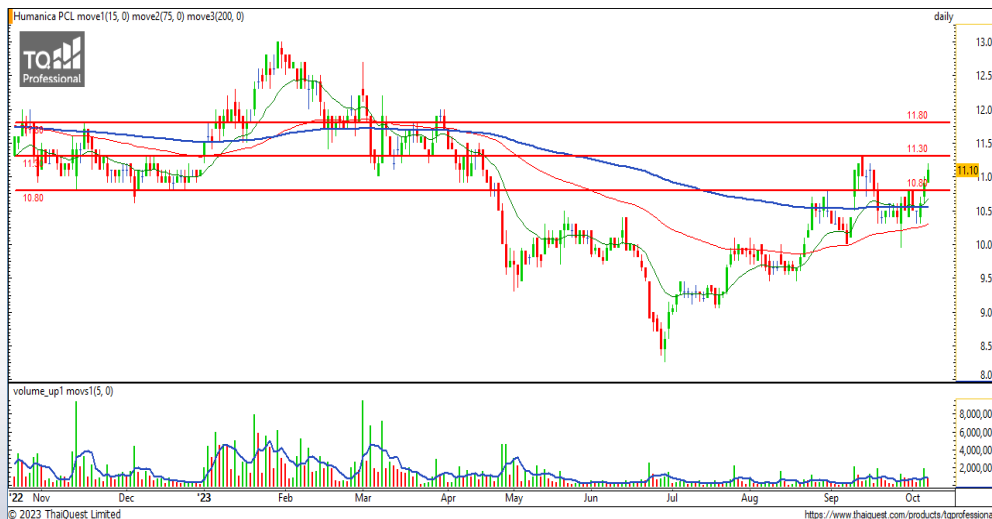
Trading

JMART

Support 23.30 / 23 / 22.20

Resistance 24.20 / 25.25 / 26

กราฟเบรกรูปแบบ Flag ขึ้นมาพร้อมระดับ Volume เริ่มยกสูงขึ้น มีโอกาสขึ้นต่อเพื่อทดสอบแนวต้านเก่าบริเวณ 25 บาท หากผ่านได้จะมีโอกาสเป็นขาขึ้นใหม่



HUMAN

Support 10.80 / 10.50

Resistance 11.30 / 11.80 / 12.30

กราฟยกตัวขึ้นเหนือแนวต้านสำคัญ 10.80 บาท พร้อม Volume เพิ่มขึ้น อีกทั้งยังยืนเหนือ MA200 อีกด้วย มีโอกาสขึ้นต่อได้ โดยมีแนวต้านแรกรอทดสอบที่ 11.30 บาท

DISCLAIMER: รายงานฉบับนี้จัดทำโดยบริษัทหลักทรัพย์ ที่ปรึกษาการลงทุน เอฟ เอส เอส อินเตอร์เนชั่นแนล จำกัด "บริษัท" ข้อมูลที่ปรากฏในรายงานฉบับนี้ถูกจัดทำขึ้นบนพื้นฐานของแหล่งข้อมูลที่เชื่อหรือควรเชื่อว่ามีที่น่าเชื่อถือ และ/หรือมีความถูกต้อง อย่างไรก็ตามบริษัทไม่รับรองความถูกต้องครบถ้วนของข้อมูลดังกล่าว ข้อมูลและความเห็นที่ปรากฏอยู่ในรายงานฉบับนี้อาจมีการเปลี่ยนแปลง แก้ไข หรือเพิ่มเติมได้ตลอดเวลาโดยไม่ต้องแจ้งให้ทราบล่วงหน้า บริษัทไม่มีความประสงค์ที่จะชักจูงหรือชี้ชวนให้ผู้ลงทุน ลงทุนซื้อหรือขายหลักทรัพย์ตามที่ปรากฏในรายงานฉบับนี้ รวมทั้งบริษัทไม่รับประกันผลตอบแทนหรือราคาของหลักทรัพย์ตามข้อมูลที่ปรากฏแต่อย่างใด บริษัทจึงไม่รับผิดชอบต่อความเสียหายใดๆ ที่เกิดขึ้นจากการนำข้อมูลหรือความเห็นในรายงานฉบับนี้ไปใช้ไม่ว่ากรณีใดก็ตาม ผู้ลงทุนควรศึกษาข้อมูลและใช้ดุลยพินิจอย่างรอบคอบในการตัดสินใจลงทุน

บริษัทของสงวนลิขสิทธิ์ในข้อมูลและความเห็นที่ปรากฏอยู่ในรายงานฉบับนี้ ห้ามมิให้ผู้ใดนำข้อมูลและความเห็นในรายงานฉบับนี้ไปใช้ประโยชน์ คัดลอก ตัดแปลง ทำซ้ำ นำออกแสดงหรือเผยแพร่ต่อสาธารณชนไม่ว่าทั้งหมดหรือบางส่วน โดยไม่ได้รับอนุญาตเป็นลายลักษณ์อักษรจากบริษัทล่วงหน้า การลงทุนในหลักทรัพย์มีความเสี่ยง ผู้ลงทุนควรศึกษาข้อมูลและพิจารณาอย่างรอบคอบก่อนการตัดสินใจลงทุน

บริษัทหลักทรัพย์ ฟินันเซีย ไซริส จำกัด (มหาชน) อาจเป็นผู้ดูแลสภาพคล่อง (Market Maker) และผู้ออกใบสำคัญแสดงสิทธิอนุพันธ์ (Derivative Warrants) บนหลักทรัพย์ AAV, ADVANC, AEONTS, AMATA, ANAN, AOT, AP, BANPU, BBL, BCH, BCP, BCPG, BDMS, BEAUTY, BEC, BEM, BGRIM, BH, BJC, BLAND, BPP, BTS, CBG, CENTEL, CHG, CK, CKP, COM7, CPALL, CPF, CPN, DELTA, DTAC, EA, EGCO, EPG, ERW, ESSO, GFPT, GLOBAL, GPSC, GULF, GUNKUL, HANA, HMPRO, INTUCH, IRPC, IVL, JAS, JMT, KBANK, KCE, KKP, KTB, KTC, LH, MAJOR, MBK, MEGA, MINT, MTC, ORI, OSP, PLANB, PRM, PSH, PSL, PTG, PTT, PTTEP, PTTGC, QH, RATCH, ROBINS, RS, SAWAD, SCB, SCC, SGP, SIRI, SPALI, SPRC, STA, STEC, SUPER, TASCO, TCAP, THAI, THANI, TISCO, TKN, TMB, TOA, TOP, TPIPP, TRUE, TTW, TU, TVO, WHA และ SET50 Future โดยบริษัทฯ อาจจัดทำบทวิเคราะห์ของหลักทรัพย์อ้างอิงดังกล่าว ดังนั้น นักลงทุนควรศึกษารายละเอียดในหนังสือชี้ชวนของใบสำคัญแสดงสิทธิอนุพันธ์ดังกล่าวก่อนตัดสินใจลงทุน