

SET Index

**ยืนเหนือ 1450 จุด
เท่ากับยังมีโอกาสกลับตัว**

เมื่อวานนี้ SET ปิดที่ระดับ 1452.55 จุด
(+1.30 จุด)

ภาพกราฟรายวันเมื่อวานนี้พบว่า SET มีการดีดกลับในตอนเปิดตลาด ทำให้ดัชนีปิดเป็นบวกและยืนเหนือแนว 1450 จุด ซึ่งถือเป็นปัจจัยเชิงบวกที่ส่งผลให้ SET เพิ่มโอกาสในการกลับตัวมากยิ่งขึ้น และหากกลับไปยืนเหนือ 1461 จุด ได้ จะยิ่งลดภาพทางลบลง แต่ถ้าจะดีที่สุด คือ SET ต้องกลับไปยืนเหนือ 1520 จุด เพื่อจบรอบการลงนี้ได้อย่างชัดเจน



Support : 1450 / 1443

Resistance : 1461 / 1475

CHART INSIGHT SET50 Index Futures



Momentum เเชิงบวกเริ่มเด่นชัด

5 ต.ค. 66 นักลงทุนต่างชาติ Short

สุทธิ -4,560 สัญญา

ค่า Basis ของ S50Z23 อยู่ที่ -0.41 จุด

กราฟราย 60 นาทีเมื่อวานนี้ มีการดีดตัวจากแนวรับ 880 จุด ขึ้นมาในช่วงบ่ายและดีดตัวต่อเนื่องในช่วงท้ายของวัน มีโอกาสขึ้นต่อได้ โดยวางแผนต้านแรกที่ 891 จุด ซึ่งหากผ่านไปได้ จะลุ้นปิด Gap ที่เปิดไว้บริเวณ 901 จุด

กลยุทธ์ SET50 Index Futures

พอร์ตวางแผนนำ Wait and See

Support	Resistance
880 / 870	890 / 900

Contracts	Long	Short	Net	YTD
Institution	29,971	30,079	-108	+58,563
Foreign	131,305	135,865	-4,560	-316,008
Local	113,629	108,961	+4,668	+257,445

DOHOME

Support 11.20
Resistance 11.90 / 12.40
Stop loss 11

คำแนะนำระยะสั้น (BUY)

กราฟเบรก Downtrend Line ระยะสั้นขึ้นมา มีโอกาสยกตัวขึ้นต่อเนื่องเพื่อทดสอบแนวต้านจากยอดเดิมบริเวณ 11.90 บาท และแนวต้านจาก MA200 ที่ 12.40 บาท หากผ่านได้จะเป็นขาขึ้นรอบใหม่



ICHI

Support 16.90
Resistance 17.50 / 18.10
Stop loss 16.60

คำแนะนำระยะสั้น (BUY)

กราฟยกตัวพร้อม Volume เพิ่มขึ้นต่อเนื่องเตรียมทดสอบแนวต้าน 17.50 บาท หากผ่านได้จะมีโอกาสขึ้นไปที่เป้าหมายของรอบบริเวณ 18.70 และ 19.50 บาท

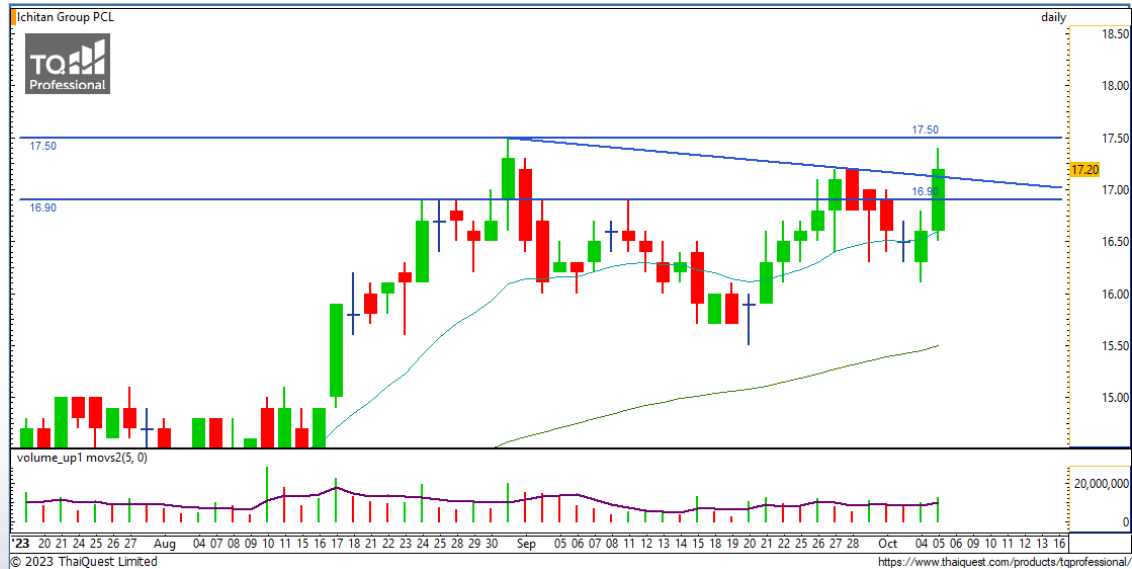


CHART INSIGHT | Swing Trading



AWC

Support	3.64
Resistance	3.74 / 3.90
Stop loss	3.58

คำแนะนำระยะสั้น (BUY)

กราฟทำแท่งเทียนแบบ Hammer ติดตัวกลับขึ้นมา มีโอกาสขึ้นต่อในระยะสั้น มองแนวต้านสำคัญ 3.90 บาท หากกลับมาขึ้นแนวโน้มนี้จะได้มีภาพทางบวกเพิ่มขึ้น



SABUY

Support	6.50
Resistance	6.70 / 6.85
Stop loss	6.35

คำแนะนำระยะสั้น (BUY)

กราฟมีความพยายามในการกลับตัวมาขึ้นเหนือแนวสำคัญบริเวณ 6.70 บาท ถ้าหากกลับมาขึ้นได้ จะมีปัจจัยทางบวกเพิ่มมากขึ้น

CHART INSIGHT Commodity Market



Support

80 / 78

Resistance

83 / 87

ราคาน้ำมันดิบ WTI ปรับตัวลงต่อเนื่องหลุดแนวรับสำคัญ 83 ดอลลาร์ ทำให้ภาพในเชิงบวกลดน้ำหนักลง และหากยังลงต่อเนื่องจนหลุด 80 ดอลลาร์ ซึ่งเป็นแนวรับจากเส้น MA200 จะทำให้นักลงทุนมีโอกาสพลิกเป็นขาลงได้

CHART INSIGHT | Gold Futures



แก่งตัวในกรอบขาลงใหม่

ภาพทางเทคนิคราคาทองคำราย 60 นาทีค่าสินที่ผ่านมา พบว่า กราฟมีการสร้างกรอบการแก่งตัวใหม่ โดยเป็นกรอบขาลงอีกครั้ง และน่าจะแก่งตัวบริเวณนี้สักระยะจนกว่าจะเลือกทิศทางจากการเบรกเหนือแนวของกรอบบนหรือหลุดต่ำกว่าแนวกรอบล่างลงมา

กลยุทธ์ Gold Futures

พอร์ตวางแนะนำ Short ที่ 1826 ดอลลาร์ เพื่อทำกำไรที่ 1810 ดอลลาร์ ตัดขาดทุนกรณีขึ้นเกิน 1832 ดอลลาร์

Support	Resistance				
1815 / 1810	1825 / 1830				
Contracts	Long	Short	Net	YTD	
Institution	1,897	1,056	+841	-1,209	
Foreign	18,358	20,703	-2,345	-27,756	
Local	13,945	12,441	+1,504	+28,965	

วันที่ 5 ต.ค. 2023
กองทุน SPDR ขายทองคำ 1.73 ตัน
ถือครองทองคำล่าสุดที่ 867.58 ตัน

DISCLAIMER: รายงานฉบับนี้จัดทำโดยบริษัทหลักทรัพย์ ที่ปรึกษาการลงทุน เอฟ เอส เอส อินเตอร์เนชั่นแนล จำกัด "บริษัท" ข้อมูลที่ปรากฏในรายงานฉบับนี้ถูกจัดทำขึ้นบนพื้นฐานของแหล่งข้อมูลที่เชื่อหรือควรเชื่อว่ามีที่น่าเชื่อถือ และ/หรือมีความถูกต้อง อย่างไรก็ตามบริษัทไม่รับรองความถูกต้องครบถ้วนของข้อมูลดังกล่าว ข้อมูลและความเห็นที่ปรากฏอยู่ในรายงานฉบับนี้อาจมีการเปลี่ยนแปลง แก้ไข หรือเพิ่มเติมได้ตลอดเวลาโดยไม่ต้องแจ้งให้ทราบล่วงหน้า บริษัทไม่มีความประสงค์ที่จะชักจูงหรือชี้ชวนให้ผู้ลงทุน ลงทุนซื้อหรือขายหลักทรัพย์ตามที่ปรากฏในรายงานฉบับนี้ รวมทั้งบริษัทไม่รับประกันผลตอบแทนหรือราคาของหลักทรัพย์ตามข้อมูลที่ปรากฏแต่อย่างใด บริษัทจึงไม่รับผิดชอบต่อความเสียหายใดๆ ที่เกิดขึ้นจากการนำข้อมูลหรือความเห็นในรายงานฉบับนี้ไปใช้ไม่ว่ากรณีใดก็ตาม ผู้ลงทุนควรศึกษาข้อมูลและใช้ดุลยพินิจอย่างรอบคอบในการตัดสินใจลงทุน

บริษัทขอสงวนลิขสิทธิ์ในข้อมูลและความเห็นที่ปรากฏอยู่ในรายงานฉบับนี้ ห้ามมิให้ผู้ใดนำข้อมูลและความเห็นในรายงานฉบับนี้ไปใช้ประโยชน์ คัดลอก ตัดแปลง ทำซ้ำ นำออกแสดงหรือเผยแพร่ต่อสาธารณชนไม่ว่าทั้งหมดหรือบางส่วน โดยไม่ได้รับอนุญาตเป็นลายลักษณ์อักษรจากบริษัทล่วงหน้า การลงทุนในหลักทรัพย์มีความเสี่ยง ผู้ลงทุนควรศึกษาข้อมูลและพิจารณาอย่างรอบคอบก่อนการตัดสินใจลงทุน

บริษัทหลักทรัพย์ ฟินันเซีย ไซรัส จำกัด (มหาชน) อาจเป็นผู้ดูแลสภาพคล่อง (Market Maker) และผู้ออกใบสำคัญแสดงสิทธิอนุพันธ์ (Derivative Warrants) บนหลักทรัพย์ AAV, ADVANC, AEONTS, AMATA, ANAN, AOT, AP, BANPU, BBL, BCH, BCP, BCPG, BDMS, BEAUTY, BEC, BEM, BGRIM, BH, BJC, BLAND, BPP, BTS, CBG, CENTEL, CHG, CK, CKP, COM7, CPALL, CPF, CPN, DELTA, DTAC, EA, EGCO, EPG, ERW, ESSO, GFPT, GLOBAL, GPSC, GULF, GUNKUL, HANA, HMPRO, INTUCH, IRPC, IVL, JAS, JMT, KBANK, KCE, KKP, KTB, KTC, LH, MAJOR, MBK, MEGA, MINT, MTC, ORI, OSP, PLANB, PRM, PSH, PSL, PTG, PTT, PTTEP, PTTGC, QH, RATCH, ROBINS, RS, SAWAD, SCB, SCC, SGP, SIRI, SPALI, SPRC, STA, STEC, SUPER, TASCO, TCAP, THAI, THANI, TISCO, TKN, TMB, TOA, TOP, TPIPP, TRUE, TTW, TU, TVO, WHA และ SET50 Future โดยบริษัทฯ อาจจัดทำบทวิเคราะห์ของหลักทรัพย์อ้างอิงดังกล่าว ดังนั้น นักลงทุนควรศึกษารายละเอียดในหนังสือชี้ชวนของใบสำคัญแสดงสิทธิอนุพันธ์ดังกล่าวก่อนตัดสินใจลงทุน