

SET Index

ย่อตัวลงแรงต่อเนื่อง

เมื่อวานนี้ SET ปิดที่ระดับ 1447.30 จุด (-22.16 จุด)

ภาพกราฟรายวันเมื่อวานนี้พบว่า SET มีการย่อตัวลงแรงต่อเนื่องสู่เป้าหมายขาลง 1450 จุด ตามที่เราคาดการณ์ไว้ และด้วยภาพหลักที่เป็นขาลง จึงยังมีโอกาสลงได้ต่อเนื่องไปยังเป้าหมายถัดไปที่บริเวณ 1416-1407 จุด

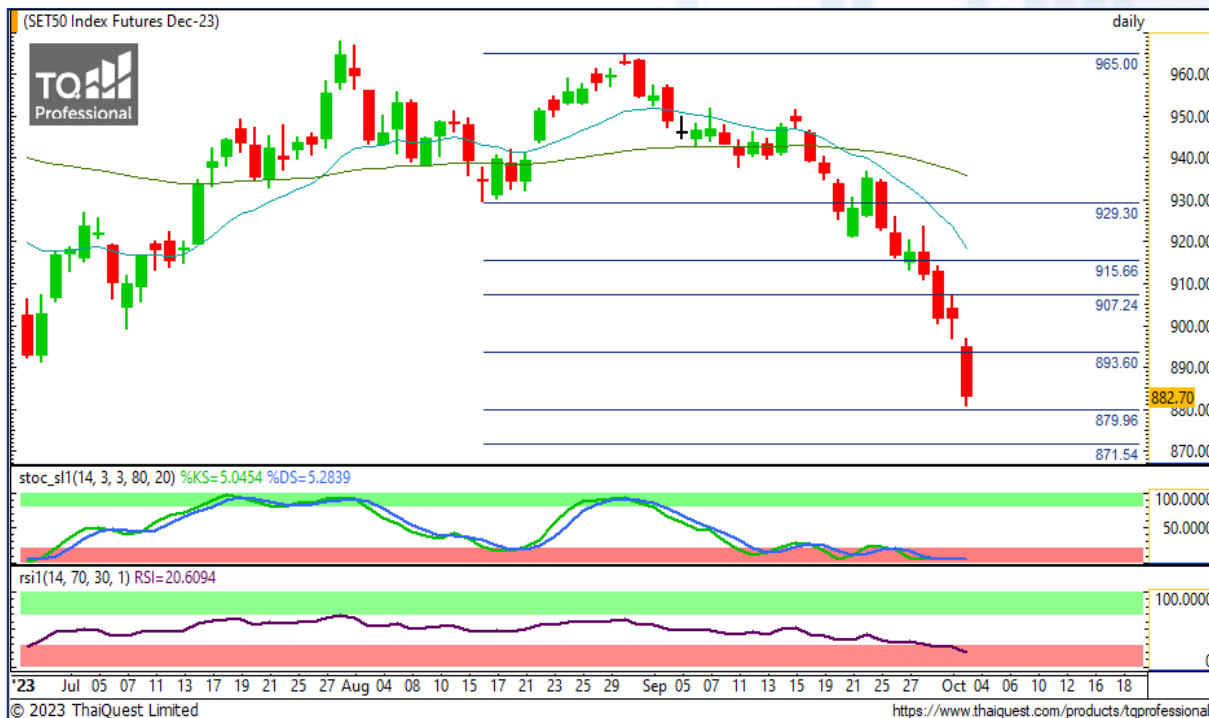
อย่างไรก็ตาม RSI ของ SET ได้เข้าสู่ระดับ Oversold แล้ว ซึ่งถือเป็นสัญญาณเตือนว่าการลงอาจถูกจำกัด และอาจมีการเร่งตัวกลับเร็ว ๆ นี้



Support : 1440 / 1420

Resistance : 1450 / 1460

CHART INSIGHT SET50 Index Futures



ย่อลงแรงถึงเป้าหมาย

3 ต.ค. 66 นักลงทุนต่างชาติ Short
สุทธิ -12,768 สัญญา
ค่า Basis ของ S50Z23 อยู่ที่ -2.97 จุด
กราฟรายวันเมื่อวานนี้มีการย่อตัวลงแรงต่อเนื่อง
ลงสู่เป้าหมายที่เราได้อัปเดตมาที่ระดับ โดยเป้า
ล่าสุดก็คือ 880 จุด และภาพรวมตอนนี้ ก็ยังไม่มี
สัญญาณกลับตัวที่ชัดเจนแต่อย่างใด ยกเว้นระดับ
ของอินดิเคเตอร์ที่เข้าสู่ช่วง Oversold แล้ว ซึ่ง
อาจจะทำให้เกิดสัญญาณกลับตัวได้เร็ว ๆ นี้

กลยุทธ์ SET50 Index Futures

พอร์ต Short ต้นทุน 919 จุด ลงสู่เป้าหมาย 880
จุด เป็นที่เรียบร้อย เป้าหมายขาลงต่อไปคือ 871
จุด ปิดรักษากำไรกรณีขึ้นยืนเหนือแนว 891 จุด

Support	Resistance			
880 / 870	890 / 900			
Contracts	Long	Short	Net	YTD
Institution	56,933	51,275	+5,658	+60,059
Foreign	158,684	171,452	-12,768	-324,039
Local	188,791	181,681	+7,110	+263,980

CHART INSIGHT

Momentum Trading

HANA

Support 60.50
Resistance 63.75 / 66
Stop loss 59.50

คำแนะนำระยะสั้น (BUY)

กราฟมีทิศทางแข็งแกร่งกว่า SET และเริ่มยกตัวขึ้นต่อเนื่อง
พร้อม Volume สนับสนุน มีโอกาสขึ้นต่อเนื่องได้ และหาก
ผ่าน 66 บาท จะเป็นขาขึ้นใหญ่



KCG

Support 11
Resistance 11.40 / 11.70
Stop loss 10.80

คำแนะนำระยะสั้น (BUY)

กราฟยกตัวต่อเนื่องพร้อม Volume เหนือค่าเฉลี่ย มี
โอกาสขึ้นต่อ และหากผ่านแนวต้าน 11.70 บาท จะเป็น
การทำ All Time High ขึ้นต่อแบบไร้แนวต้าน



CHART INSIGHT | Swing Trading



CK

Support	20
Resistance	20.70 / 21.30
Stop loss	19.70

คำแนะนำระยะสั้น (BUY)

กราฟย่อตัวลงสู่แนวรับสำคัญที่ระดับ 61.8% ของ Fibonacci บริเวณ 20 บาท ก่อนติดตัวกลับทำแพ่งเทียนแบบ Hammer ส่งสัญญาณกลับทิศระยะสั้น มีโอกาสขึ้นต่อ มองแนวต้านแรก 20.70 บาท



ORI

Support	9.85
Resistance	10.30 / 10.60
Stop loss	9.65

คำแนะนำระยะสั้น (BUY)

กราฟแกว่งตัวในกรอบชัดเจนช่วง 9.85-10.80 บาท ซึ่งถือเป็นกรอบที่กว้างและเหมาะแก่การ Swing Trade โดยมีแนวต้านระยะสั้นที่ 10.30 บาท ตัดขาดทุนหากลงต่ำกว่า 9.65 บาท

CHART INSIGHT

Commodity Market



Support

87 / 83

Resistance

90 / 93

ราคาน้ำมันดิบ WTI ย่อพักฐานมาที่แนวรับใกล้บริเวณ 87 ดอลลาร์ และเริ่มมีแรงดีดกลับโดยกำลังทดสอบแนวต้าน 90 ดอลลาร์ หากยืนได้ จะมีโอกาสขึ้นไปทดสอบแนวต้านสำคัญ 93 ดอลลาร์ อีกครั้ง

CHART INSIGHT Gold Futures



แกว่งตัวตามเป้าหมายการเทรด

ภาพทางเทคนิคราคาทองคำที่ผ่านมา พบว่ากราฟมีการแกว่งตัวตามกรอบการเก็งกำไรที่เราคาดการณ์ไว้ โดยกราฟได้ย่อแรงลงถึงระดับ 1819 ดอลลาร์ ทำให้เราได้สถานะ Long ที่ตั้งไว้ที่ 1820 ดอลลาร์ ก่อนติดตัวกลับขึ้นไปที่ 1833 ดอลลาร์ ให้เราได้ปิดทำกำไร ก่อนจะเคลื่อนตัวลงและเข้าสู่กรอบการเทรดที่ค่อนข้างแคบ เพื่อรอตัดสินใจเลือกทิศทางใหม่อีกครั้ง

กลยุทธ์ Gold Futures

พอร์ต Long ต้นทุน 1820 ดอลลาร์ ทำกำไรที่ 1830 ดอลลาร์ แล้ว พอร์ตว่างแนะนำ Wait and See

Support	Resistance
1820 / 1800	1830 / 1840

Contracts	Long	Short	Net	YTD
Institution	1,655	2,322	-667	-2,919
Foreign	20,058	18,315	+1,743	-22,549
Local	14,675	15,751	-1,076	+25,468

วันที่ 3 ต.ค. 2023

กองทุน SPDR ขายทองคำ 1.73 ตัน

ถือครองทองคำล่าสุดที่ 873.35 ตัน

DISCLAIMER: รายงานฉบับนี้จัดทำโดยบริษัทหลักทรัพย์ ที่ปรึกษาการลงทุน เอฟ เอส เอส อินเตอร์เนชั่นแนล จำกัด "บริษัท" ข้อมูลที่ปรากฏในรายงานฉบับนี้ถูกจัดทำขึ้นบนพื้นฐานของแหล่งข้อมูลที่เชื่อว่าหรือควรเชื่อว่ามีที่น่าเชื่อถือ และ/หรือมีความถูกต้อง อย่างไรก็ตามบริษัทไม่รับรองความถูกต้องครบถ้วนของข้อมูลดังกล่าว ข้อมูลและความเห็นที่ปรากฏอยู่ในรายงานฉบับนี้อาจมีการเปลี่ยนแปลง แก้ไข หรือเพิ่มเติมได้ตลอดเวลาโดยไม่ต้องแจ้งให้ทราบล่วงหน้า บริษัทไม่มีความประสงค์ที่จะชักจูงหรือชักชวนให้ผู้ลงทุน ลงทุนซื้อหรือขายหลักทรัพย์ตามที่ปรากฏในรายงานฉบับนี้ รวมทั้งบริษัทไม่รับประกันผลตอบแทนหรือราคาของหลักทรัพย์ตามข้อมูลที่ปรากฏแต่อย่างใด บริษัทจึงไม่รับผิดชอบต่อความเสียหายใดๆ ที่เกิดขึ้นจากการนำข้อมูลหรือความเห็นในรายงานฉบับนี้ไปใช้ไม่ว่ากรณีใดก็ตาม ผู้ลงทุนควรศึกษาข้อมูลและใช้ดุลยพินิจอย่างรอบคอบในการตัดสินใจลงทุน

บริษัทของสงวนสิทธิ์ในข้อมูลและความเห็นที่ปรากฏอยู่ในรายงานฉบับนี้ ห้ามมิให้ผู้ใดนำข้อมูลและความเห็นในรายงานฉบับนี้ไปใช้ประโยชน์ คัดลอก ตัดแปลง ทำซ้ำ นำออกแสดงหรือเผยแพร่ต่อสาธารณชนไม่ว่าทั้งหมดหรือบางส่วน โดยไม่ได้รับอนุญาตเป็นลายลักษณ์อักษรจากบริษัทล่วงหน้า การลงทุนในหลักทรัพย์มีความเสี่ยง ผู้ลงทุนควรศึกษาข้อมูลและพิจารณาอย่างรอบคอบก่อนการตัดสินใจลงทุน

บริษัทหลักทรัพย์ ฟินันเซีย ไซรัส จำกัด (มหาชน) อาจเป็นผู้ดูแลสภาพคล่อง (Market Maker) และผู้ออกใบสำคัญแสดงสิทธิอนุพันธ์ (Derivative Warrants) บนหลักทรัพย์ AAV, ADVANC, AEONTS, AMATA, ANAN, AOT, AP, BANPU, BBL, BCH, BCP, BCPG, BDMS, BEAUTY, BEC, BEM, BGRIM, BH, BJC, BLAND, BPP, BTS, CBG, CENTEL, CHG, CK, CKP, COM7, CPALL, CPF, CPN, DELTA, DTAC, EA, EGCO, EPG, ERW, ESSO, GFPT, GLOBAL, GPSC, GULF, GUNKUL, HANA, HMPRO, INTUCH, IRPC, IVL, JAS, JMT, KBANK, KCE, KKP, KTB, KTC, LH, MAJOR, MBK, MEGA, MINT, MTC, ORI, OSP, PLANB, PRM, PSH, PSL, PTG, PTT, PTTEP, PTTGC, QH, RATCH, ROBINS, RS, SAWAD, SCB, SCC, SGP, SIRI, SPALI, SPRC, STA, STEC, SUPER, TASCO, TCAP, THAI, THANI, TISCO, TKN, TMB, TOA, TOP, TPIPP, TRUE, TTW, TU, TVO, WHA และ SET50 Future โดยบริษัทฯ อาจจัดทำบทวิเคราะห์ของหลักทรัพย์อ้างอิงดังกล่าว ดังนั้น นักลงทุนควรศึกษารายละเอียดในหนังสือชี้ชวนของใบสำคัญแสดงสิทธิอนุพันธ์ดังกล่าวก่อนตัดสินใจลงทุน