

## SET INDEX : มุมมองสัปดาห์หน้า



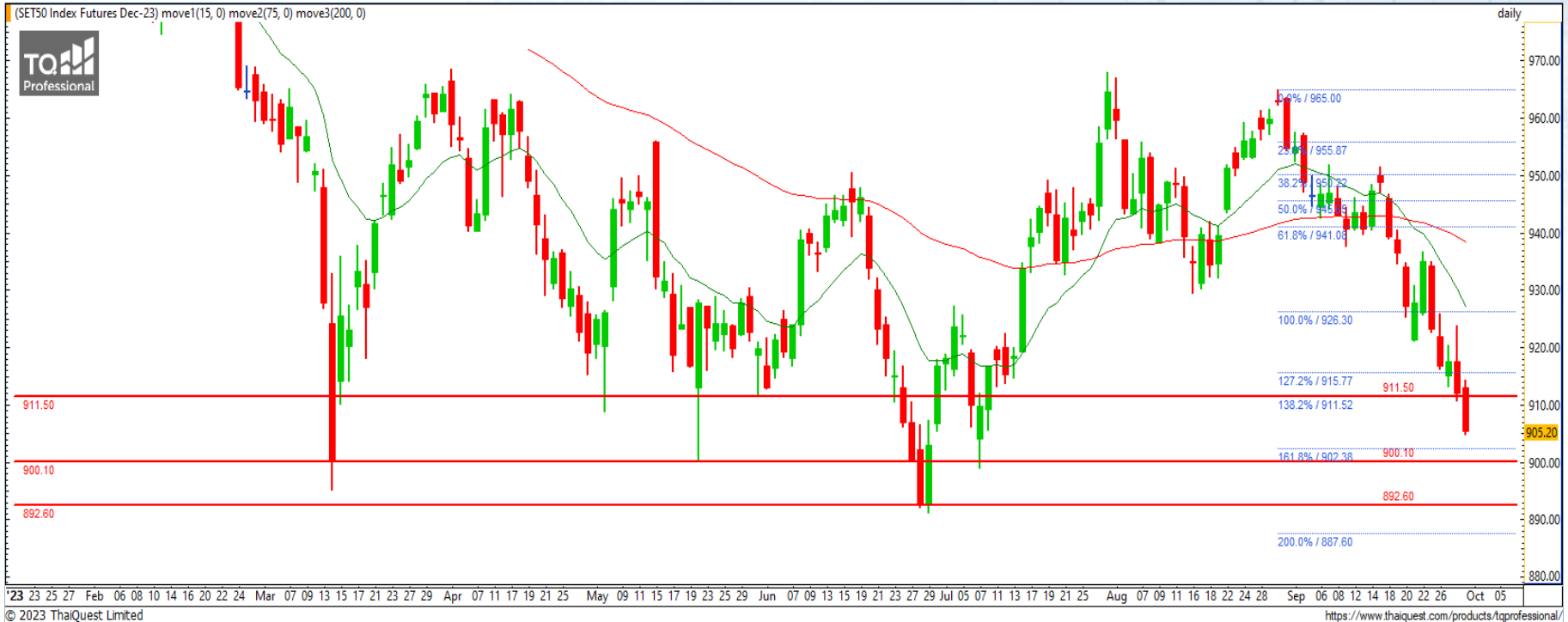
### ย่อตัวลงแรงต่อเนื่อง อาจทดสอบแนวรับสุดท้ายของรอบที่ 1461 จุด

สัปดาห์นี้ SET ย่อตัวลงแรงต่อเนื่อง หลุดแนวรับสำคัญบริเวณ 1505 จุด ลงมา และยังหลุดแนวรับถัดมาที่ 1487 จุด ลงมาด้วย โดยหากดูจากกรอบ Fibonacci เท่ากับ SET จะเหลือแนวรับสุดท้ายของรอบนี้ที่ 1461 จุด อย่างไรก็ตาม ด้วยระดับของ RSI ที่เริ่มเข้าสู่โซน Oversold ก็มีโอกาสที่ SET จะดีดกลับได้ในเร็ว ๆ นี้

Support : 1475 / 1461

Resistance : 1487 / 1505

## S50Z23



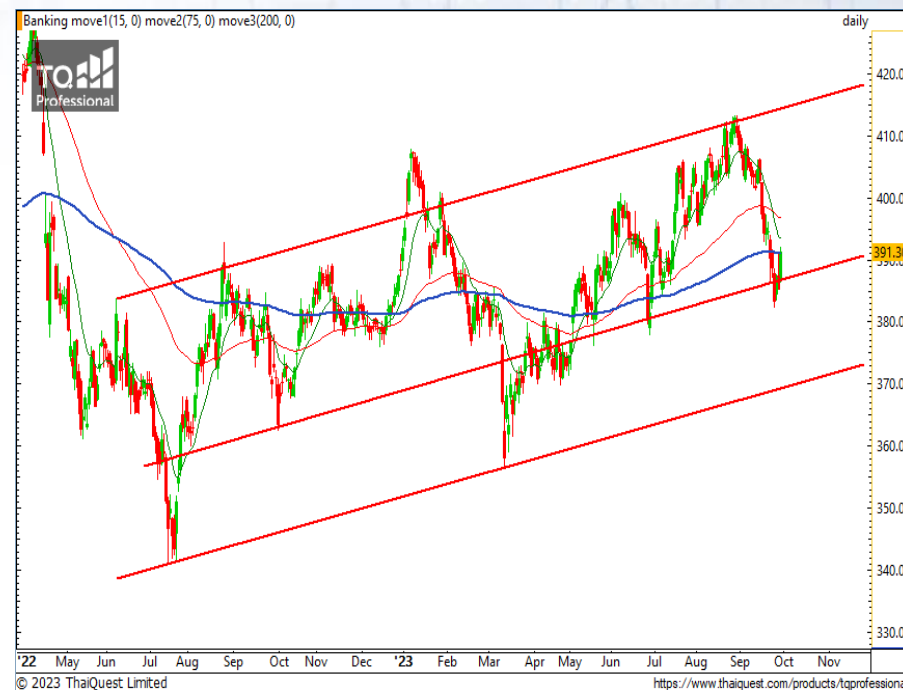
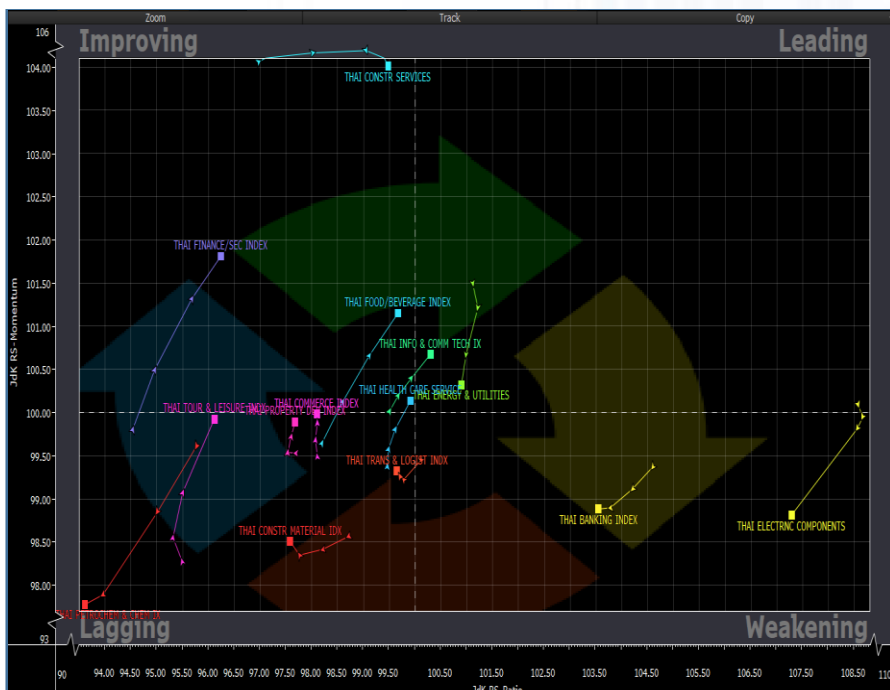
Support : 900 / 893

Resistance : 911 / 920

**S50Z23** : ภาพทางเทคนิคสัปดาห์นี้มีการปรับตัวลงแรงต่อเนื่อง โดยลงมาถึงระดับเป้าหมายทำกำไรของเราแล้วที่ 911 และ 905 จุด ซึ่งทิศทางตอนนี้ยังมีโอกาสลงต่อ โดยระดับเป้าหมายต่อไปคือ 900 และ 893 จุด โดยประมาณ อย่างไรก็ตาม ระดับของ RSI ที่เริ่มเข้าสู่โซน Oversold ก็ถือเป็นสัญญาณบ่งชี้ว่า การลงของ S50Z23 เริ่มถูกจำกัด แต่ต้องรอสัญญาณกลับตัวที่แน่ชัดเสียก่อน

พอร์ต Short ต้นทุน 919-921 จุด ถึงเป้าหมายกำไรที่ 905 จุดแล้ว แต่ภาพรวมยังเป็นขาลงอยู่ สามารถถือ Run Position ได้เป้าหมายต่อไป 898 และ 893 จุด ปิดรักษากำไรหากขึ้นเกิน 911 จุด

## Sector Analysis



- กลุ่มที่พลิกมาน่าตลาด ได้แก่ ICT
- กลุ่มที่กำลังพักตัวที่โซน Weakening ต่อเนื่อง ได้แก่ ETRON ส่วนที่พักตัวแต่ทิศทางดีขึ้นได้แก่ BANK
- กลุ่มที่ฟื้นตัวต่อเนื่องในโซน Improving ได้แก่ FOOD, HELTH และ FIN
- กลุ่มที่อ่อนแอกว่าตลาดต่อเนื่องได้แก่ PETRO

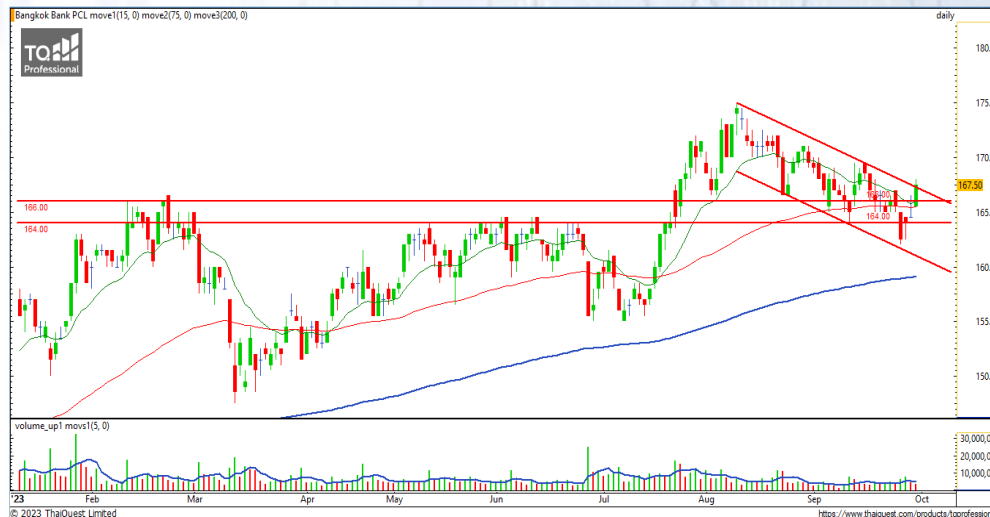
**ธนาคาร** กราฟริบาวด์ขึ้นทดสอบ MA200 หากกลับมายืนได้จะกลายเป็นภาพขาขึ้นอีกครั้ง และหากดูภาพการเคลื่อนที่ในระยะยาวขึ้นจะพบว่า กราฟเคลื่อนตัวใน Channel ขาขึ้นที่ชัดเจน จึงถือว่ามี Momentum ทางบวกที่ค่อนข้างดีกว่ากลุ่มอื่น ๆ ที่มักจะเป็นการติดตัวกลับจากแนวโน้มขาลง

## Trading

### BBL

Support 166 / 164 / 162  
Resistance 169.50 / 172 / 175

กราฟติดตัวขึ้นแรงทดสอบ Channel กรอบบน มีโอกาสเบรกขึ้นเพื่อทำแนวโน้มขาขึ้นต่อไปหลังจากที่พักตัวมาสักระยะ และหากผ่านแนวต้าน 175 บาท จะเป็นขาขึ้นรอบใหม่



### KTB

Support 19 / 18.70 / 18.50  
Resistance 19.50 / 19.90 / 20.50

กราฟกลับตัวจากบริเวณ MA200 ขึ้นเบรก Downtrend Channel สะท้อนถึงการพักตัวในกรอบขาลงมีโอกาสบลงค่อนข้างสูง มองแนวต้านแรกทดสอบที่ 19.50 บาท

DISCLAIMER: รายงานฉบับนี้จัดทำโดยบริษัทหลักทรัพย์ ที่ปรึกษาการลงทุน เอฟ เอส เอส อินเตอร์เนชั่นแนล จำกัด "บริษัท" ข้อมูลที่ปรากฏในรายงานฉบับนี้ถูกจัดทำขึ้นบนพื้นฐานของแหล่งข้อมูลที่เชื่อหรือควรเชื่อว่ามีที่น่าเชื่อถือ และ/หรือมีความถูกต้อง อย่างไรก็ตามบริษัทไม่รับรองความถูกต้องครบถ้วนของข้อมูลดังกล่าว ข้อมูลและความเห็นที่ปรากฏอยู่ในรายงานฉบับนี้อาจมีการเปลี่ยนแปลง แก้ไข หรือเพิ่มเติมได้ตลอดเวลาโดยไม่ต้องแจ้งให้ทราบล่วงหน้า บริษัทไม่มีความประสงค์ที่จะชักจูงหรือชี้ชวนให้ผู้ลงทุน ลงทุนซื้อหรือขายหลักทรัพย์ตามที่ปรากฏในรายงานฉบับนี้ รวมทั้งบริษัทไม่รับประกันผลตอบแทนหรือราคาของหลักทรัพย์ตามข้อมูลที่ปรากฏแต่อย่างใด บริษัทจึงไม่รับผิดชอบต่อความเสียหายใดๆ ที่เกิดขึ้นจากการนำข้อมูลหรือความเห็นในรายงานฉบับนี้ไปใช้ไม่ว่ากรณีใดก็ตาม ผู้ลงทุนควรศึกษาข้อมูลและใช้ดุลยพินิจอย่างรอบคอบในการตัดสินใจลงทุน

บริษัทของสงวนลิขสิทธิ์ในข้อมูลและความเห็นที่ปรากฏอยู่ในรายงานฉบับนี้ ห้ามมิให้ผู้ใดนำข้อมูลและความเห็นในรายงานฉบับนี้ไปใช้ประโยชน์ คัดลอก ตัดแปลง ทำซ้ำ นำออกแสดงหรือเผยแพร่ต่อสาธารณชนไม่ว่าทั้งหมดหรือบางส่วน โดยไม่ได้รับอนุญาตเป็นลายลักษณ์อักษรจากบริษัทล่วงหน้า การลงทุนในหลักทรัพย์มีความเสี่ยง ผู้ลงทุนควรศึกษาข้อมูลและพิจารณาอย่างรอบคอบก่อนการตัดสินใจลงทุน

บริษัทหลักทรัพย์ ฟินันเซีย ไซรัส จำกัด (มหาชน) อาจเป็นผู้ดูแลสภาพคล่อง (Market Maker) และผู้ออกใบสำคัญแสดงสิทธิอนุพันธ์ (Derivative Warrants) บนหลักทรัพย์ AAV, ADVANC, AEONTS, AMATA, ANAN, AOT, AP, BANPU, BBL, BCH, BCP, BCPG, BDMS, BEAUTY, BEC, BEM, BGRIM, BH, BJC, BLAND, BPP, BTS, CBG, CENTEL, CHG, CK, CKP, COM7, CPALL, CPF, CPN, DELTA, DTAC, EA, EGCO, EPG, ERW, ESSO, GFPT, GLOBAL, GPSC, GULF, GUNKUL, HANA, HMPRO, INTUCH, IRPC, IVL, JAS, JMT, KBANK, KCE, KKP, KTB, KTC, LH, MAJOR, MBK, MEGA, MINT, MTC, ORI, OSP, PLANB, PRM, PSH, PSL, PTG, PTT, PTTEP, PTTGC, QH, RATCH, ROBINS, RS, SAWAD, SCB, SCC, SGP, SIRI, SPALI, SPRC, STA, STEC, SUPER, TASCOS, TCAP, THAI, THANI, TISCO, TKN, TMB, TOA, TOP, TPIPP, TRUE, TTW, TU, TVO, WHA และ SET50 Future โดยบริษัทฯ อาจจัดทำบทวิเคราะห์ของหลักทรัพย์อ้างอิงดังกล่าว ดังนั้น นักลงทุนควรศึกษารายละเอียดในหนังสือชี้ชวนของใบสำคัญแสดงสิทธิอนุพันธ์ดังกล่าวก่อนตัดสินใจลงทุน