

### SET Index

#### ย่อตัวลงแรงต่อเนื่อง

เมื่อวานนี้ SET ปิดที่ระดับ 1482.14 จุด (-15.01 จุด)  
 ภาพกราฟรายวันพบว่า SET มีการติดตัวในช่วงเช้า ก่อนจะย่อตัวลงต่อเนื่องในช่วงบ่าย โดยเฉพาะช่วงใกล้ปิดตลาดที่เกิดการย่อตัวลงหนักเป็นพิเศษ จนหลุดจากแนวรับที่ 78.6% ของ Fibonacci บริเวณ 1487 จุด ลงมาเรียบร้อย และมีโอกาสลงไปทดสอบแนวรับต่อไปที่ 1475 และ 1461 จุด ตามลำดับ โดยหากหลุด 1461 จุด จะเป็นการทำ New Low ในรอบ 2 ปี



**Support : 1475 / 1461**

**Resistance : 1487 / 1505**

# CHART INSIGHT SET50 Index Futures



## ลงตามเป้าหมายที่คาดการณ์ไว้

28 ก.ย. 66 นักลงทุนต่างชาติ Short  
สุทธิ -12,983 สัญญา  
ค่า Basis ของ S50Z23 อยู่ที่ +1.92 จุด  
กราฟราย 60 นาที พบว่า ภาพขาลงกลับมา  
เด่นชัดอีกครั้งหลังการหลุดลงต่ำกว่าแนวรับ  
921 จุด อีกทั้งยังทำจุดต่ำสุดใหม่ ลงมาตาม  
เป้าหมายแรกที่คาดการณ์ไว้ที่ 911 จุด เป็นที่  
เรียบร้อย อีกทั้งยังมีโอกาสลงไปถึงระดับ 905  
จุด อันเป็นเป้าหมายต่อไป เนื่องจากอินดิเคเตอร์  
ยังอยู่เหนือโซน Oversold

## กลยุทธ์ SET50 Index Futures

พอร์ต Short ต้นทุน 919 จุด ทำกำไรบางส่วน  
ที่ 911 จุดไปแล้ว ที่เหลือรอทำกำไรที่ 905 จุด  
ปิดรักษาค่าไรกรณขึ้นเกิน 915 จุด

Support

905 / 900

Resistance

913 / 918

Contracts	Long	Short	Net	YTD
Institution	57,112	47,089	+10,023	+62,436
Foreign	148,060	161,043	-12,983	-262,722
Local	182,553	179,593	+2,960	+200,286

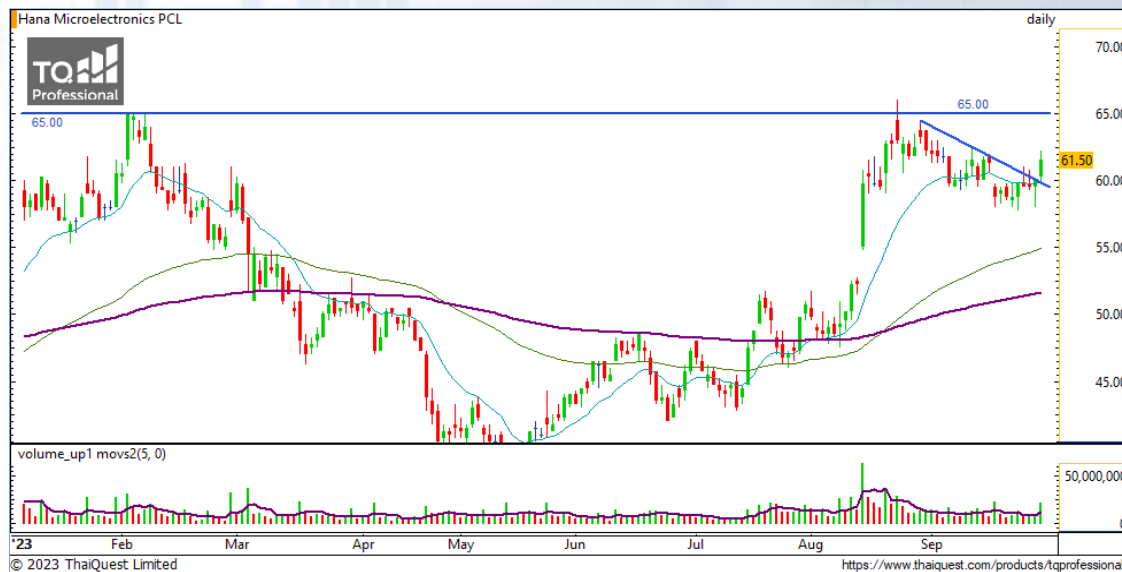
# CHART INSIGHT Momentum Trading

## HANA

Support 61  
Resistance 63 / 65  
Stop loss 59.75

### คำแนะนำระยะสั้น (BUY)

กราฟยกตัวเหนือเส้นค่าเฉลี่ยทุกระดับขึ้นมาพร้อมปริมาณซื้อขายพุ่งสูงกว่าค่าเฉลี่ย มีโอกาสขึ้นต่อได้ และหากผ่านแนวต้าน 65 บาท จะเป็นขาขึ้นรอบใหม่



## PSL

Support 9.85  
Resistance 10.40 / 10.70  
Stop loss 9.60

### คำแนะนำระยะสั้น (BUY)

กราฟยกตัวขึ้นต่อพร้อมปริมาณซื้อขายที่ค่อย ๆ เพิ่มขึ้น มองว่ามีโอกาสขึ้นแรงได้เร็ว ๆ นี้ เนื่องจากทิศทางค่อนข้างแข็งแกร่งกว่าตลาด



# CHART INSIGHT | Swing Trading



## BANPU

Support	7.80
Resistance	8.10 / 8.35
Stop loss	7.55

### คำแนะนำระยะสั้น (BUY)

กราฟติดตัวกลับทดสอบแนวต้านสำคัญ 7.90 บาท มีโอกาสเบรคขึ้นต่อไม่ยากมากนัก โดยหากยืนเหนือ 7.90 บาท มีแนวต้านรอทดสอบที่ 8.10 และ 8.35 บาท



## GFPT

Support	10.30
Resistance	10.80 / 11.10
Stop loss	10.10

### คำแนะนำระยะสั้น (BUY)

กราฟกลับมาขึ้นเหนือระดับ 10.30 บาท พร้อมปริมาณซื้อขายเพิ่มขึ้นต่อเนื่อง มีโอกาสติดตัวขึ้นต่อสู่ระดับแนวต้าน 10.80 และ 11.10 บาท

# CHART INSIGHT Commodity Market



**Support**

90 / 87

**Resistance**

94 / 97

ราคาน้ำมันดิบ WTI สะสมพลังขึ้นทดสอบแนวต้านสำคัญบริเวณ 94 ดอลลาร์ แต่ไม่สามารถยืนได้อย่างมั่นคง ก่อนหลุดลงมา ในระยะสั้น แม้ภาพรวมเป็นขาขึ้น แต่ก็มีโอกาสย่อตัวลงต่อมาที่ระดับแนวรับ 90 ดอลลาร์

# CHART INSIGHT | Gold Futures



## ย่อตัวลงแรงตาม Fibonacci

ภาพทางเทคนิคราคาทองคำที่ผ่านมา พบว่ากราฟมีการย่อตัวลงแรงต่อเนื่องถึงระดับ 1863 ดอลลาร์ ซึ่งเป็นเป้าหมายสำคัญของ Fibonacci Projection คืออัตราส่วน 161.8% แต่ด้วยระดับของอินดิเคเตอร์ที่เริ่มเข้าสู่ช่วง Oversold อาจจะมีการดีดตัวกลับเร็ว ๆ นี้ แต่หากหลุด 1863 ดอลลาร์ จะมีเป้าหมายลงต่อที่ 1843 ดอลลาร์

## กลยุทธ์ Gold Futures

พอร์ตว่างแนะนำ Wait and See

Support	Resistance
1860 / 1840	1872 / 1880

Contracts	Long	Short	Net	YTD
Institution	1,249	2,673	-1,424	-3,798
Foreign	22,143	23,991	-1,848	-14,400
Local	22,373	19,101	+3,272	+18,198

วันที่ 28 ก.ย. 2023  
กองทุน SPDR ไม่เปลี่ยนแปลง  
ถือครองทองคำที่ 873.64 ตัน

DISCLAIMER: รายงานฉบับนี้จัดทำโดยบริษัทหลักทรัพย์ ที่ปรึกษาการลงทุน เอฟ เอส เอส อินเตอร์เนชั่นแนล จำกัด "บริษัท" ข้อมูลที่ปรากฏในรายงานฉบับนี้ถูกจัดทำขึ้นบนพื้นฐานของแหล่งข้อมูลที่เชื่อหรือควรเชื่อว่ามีที่น่าเชื่อถือ และ/หรือมีความถูกต้อง อย่างไรก็ตามบริษัทไม่รับรองความถูกต้องครบถ้วนของข้อมูลดังกล่าว ข้อมูลและความเห็นที่ปรากฏอยู่ในรายงานฉบับนี้อาจมีการเปลี่ยนแปลง แก้ไข หรือเพิ่มเติมได้ตลอดเวลาโดยไม่ต้องแจ้งให้ทราบล่วงหน้า บริษัทไม่มีความประสงค์ที่จะชักจูงหรือชี้ชวนให้ผู้ลงทุน ลงทุนซื้อหรือขายหลักทรัพย์ตามที่ปรากฏในรายงานฉบับนี้ รวมทั้งบริษัทไม่รับประกันผลตอบแทนหรือราคาของหลักทรัพย์ตามข้อมูลที่ปรากฏแต่อย่างใด บริษัทจึงไม่รับผิดชอบต่อความเสียหายใดๆ ที่เกิดขึ้นจากการนำข้อมูลหรือความเห็นในรายงานฉบับนี้ไปใช้ไม่ว่ากรณีใดก็ตาม ผู้ลงทุนควรศึกษาข้อมูลและใช้ดุลยพินิจอย่างรอบคอบในการตัดสินใจลงทุน

บริษัทของสงวนลิขสิทธิ์ในข้อมูลและความเห็นที่ปรากฏอยู่ในรายงานฉบับนี้ ห้ามมิให้ผู้ใดนำข้อมูลและความเห็นในรายงานฉบับนี้ไปใช้ประโยชน์ คัดลอก ตัดแปลง ทำซ้ำ นำออกแสดงหรือเผยแพร่ต่อสาธารณชนไม่ว่าทั้งหมดหรือบางส่วน โดยไม่ได้รับอนุญาตเป็นลายลักษณ์อักษรจากบริษัทล่วงหน้า การลงทุนในหลักทรัพย์มีความเสี่ยง ผู้ลงทุนควรศึกษาข้อมูลและพิจารณาอย่างรอบคอบก่อนการตัดสินใจลงทุน

บริษัทหลักทรัพย์ ฟินันเซีย ไซรัส จำกัด (มหาชน) อาจเป็นผู้ดูแลสภาพคล่อง (Market Maker) และผู้ออกใบสำคัญแสดงสิทธิอนุพันธ์ (Derivative Warrants) บนหลักทรัพย์ AAV, ADVANC, AEONTS, AMATA, ANAN, AOT, AP, BANPU, BBL, BCH, BCP, BCPG, BDMS, BEAUTY, BEC, BEM, BGRIM, BH, BJC, BLAND, BPP, BTS, CBG, CENTEL, CHG, CK, CKP, COM7, CPALL, CPF, CPN, DELTA, DTAC, EA, EGCO, EPG, ERW, ESSO, GFPT, GLOBAL, GPSC, GULF, GUNKUL, HANA, HMPRO, INTUCH, IRPC, IVL, JAS, JMT, KBANK, KCE, KKP, KTB, KTC, LH, MAJOR, MBK, MEGA, MINT, MTC, ORI, OSP, PLANB, PRM, PSH, PSL, PTG, PTT, PTTEP, PTTGC, QH, RATCH, ROBINS, RS, SAWAD, SCB, SCC, SGP, SIRI, SPALI, SPRC, STA, STEC, SUPER, TASCO, TCAP, THAI, THANI, TISCO, TKN, TMB, TOA, TOP, TPIPP, TRUE, TTW, TU, TVO, WHA และ SET50 Future โดยบริษัทฯ อาจจัดทำบทวิเคราะห์ของหลักทรัพย์อ้างอิงดังกล่าว ดังนั้น นักลงทุนควรศึกษารายละเอียดในหนังสือชี้ชวนของใบสำคัญแสดงสิทธิอนุพันธ์ดังกล่าวก่อนตัดสินใจลงทุน