



**Market Update : ขึ้นยืนไม่ไหว ก็กลับไปสู่จุดเดิม**

Support : 1486 / 1460      Resistance : 1505 / 1520

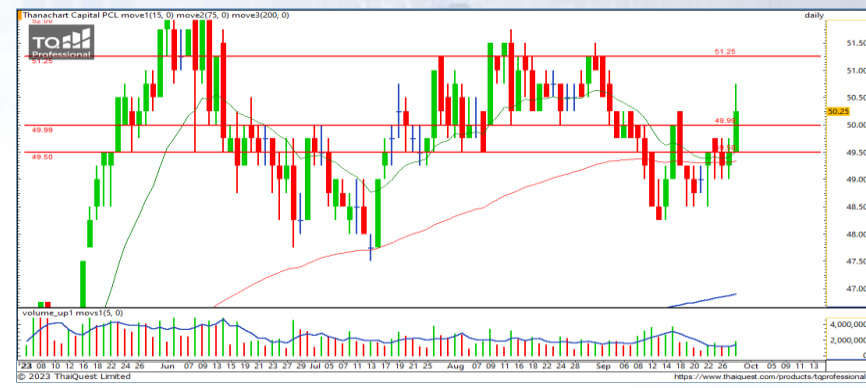
**SET Index:** กราฟมีแรงดีดกลับแต่ไม่สามารถผ่านไปยืนเหนือแนวต้านสำคัญบริเวณ 1505 จุด ได้ จึงมีการย่อตัวลงมา ระยะสั้นมีโอกาสกลับไปสู่แนวรับเดิมบริเวณ 1487 จุด อีกครั้ง  
**S50Z23:** กราฟพยายามดีดสุดใจ แต่เมื่อยืน 921 จุด ไม่ไหว ก็ต้องลงมา และยังคงวิ่งลงต่อโดยคราวนี้มีการทำ New Low ระยะสั้นที่ 912 จุด ซึ่งถือว่าใกล้ระดับเป้าหมายของเราอย่างมาก

**กลยุทธ์ S50Z23**

Support : 911 / 905      Resistance : 918 / 921

พอร์ต Short ต้นทุน 919 จุด รอทำกำไรที่ 911 และ 905 จุด ตัดขาดทุนหากขึ้นเกิน 926 จุด

Analyst : Jitra Amornthum, FSSIA Register : 014530 Tel. 02-646-9966  
 Analyst : Veeravat Virochpoka, FSSIA Register : 047077 Tel. 02-646-9821  
 Assistant analyst : Sirapat Khularbpet



Support	Resistance	Stop loss
50	51.25 / 52	49.50

**TCAP :** ราคาเบรกแนวรับ 50 บาท ขึ้นมา มีโอกาสดีดตัวขึ้นต่อ ภาพรวมถือว่า มีทิศทางบวกที่แข็งแกร่ง แนวต้านระยะสั้น 51.25 และ 52 บาท



Support	Resistance	Stop loss
5.05	5.35 / 5.55	4.90

**SMT :** กราฟจบขาลงมาสู่ระยะก่อนสร้างฐานใหม่บริเวณ 4.90-5 บาท วันนี้กราฟขึ้นเบรกแนว 5.05 บาท พร้อม Volume มีโอกาสขึ้นต่อได้

DISCLAIMER: รายงานฉบับนี้จัดทำโดยบริษัทหลักทรัพย์ ที่ปรึกษาการลงทุน เอฟ เอส เอส อินเตอร์เนชั่นแนล จำกัด "บริษัท" ข้อมูลที่ปรากฏในรายงานฉบับนี้ถูกจัดทำขึ้นบนพื้นฐานของแหล่งข้อมูลที่เชื่อหรือควรเชื่อว่ามีที่น่าเชื่อถือ และ/หรือมีความถูกต้อง อย่างไรก็ตามบริษัทไม่รับรองความถูกต้องครบถ้วนของข้อมูลดังกล่าว ข้อมูลและความเห็นที่ปรากฏอยู่ในรายงานฉบับนี้อาจมีการเปลี่ยนแปลง แก้ไข หรือเพิ่มเติมได้ตลอดเวลาโดยไม่ต้องแจ้งให้ทราบล่วงหน้า บริษัทไม่มีความประสงค์ที่จะชักจูงหรือชี้ชวนให้ผู้ลงทุน ลงทุนซื้อหรือขายหลักทรัพย์ตามที่ปรากฏในรายงานฉบับนี้ รวมทั้งบริษัทไม่รับประกันผลตอบแทนหรือราคาของหลักทรัพย์ตามข้อมูลที่ปรากฏแต่อย่างใด บริษัทจึงไม่รับผิดชอบต่อความเสียหายใดๆ ที่เกิดขึ้นจากการนำข้อมูลหรือความเห็นในรายงานฉบับนี้ไปใช้ไม่ว่ากรณีใดก็ตาม ผู้ลงทุนควรศึกษาข้อมูลและใช้ดุลยพินิจอย่างรอบคอบในการตัดสินใจลงทุน

บริษัทของสงวนลิขสิทธิ์ในข้อมูลและความเห็นที่ปรากฏอยู่ในรายงานฉบับนี้ ห้ามมิให้ผู้ใดนำข้อมูลและความเห็นในรายงานฉบับนี้ไปใช้ประโยชน์ คัดลอก ตัดแปลง ทำซ้ำ นำออกแสดงหรือเผยแพร่ต่อสาธารณชนไม่ว่าทั้งหมดหรือบางส่วน โดยไม่ได้รับอนุญาตเป็นลายลักษณ์อักษรจากบริษัทล่วงหน้า การลงทุนในหลักทรัพย์มีความเสี่ยง ผู้ลงทุนควรศึกษาข้อมูลและพิจารณาอย่างรอบคอบก่อนการตัดสินใจลงทุน

บริษัทหลักทรัพย์ ฟินันเซีย ไซรัส จำกัด (มหาชน) อาจเป็นผู้ดูแลสภาพคล่อง (Market Maker) และผู้ออกใบสำคัญแสดงสิทธิอนุพันธ์ (Derivative Warrants) บนหลักทรัพย์ AAV, ADVANC, AEONTS, AMATA, ANAN, AOT, AP, BANPU, BBL, BCH, BCP, BCPG, BDMS, BEAUTY, BEC, BEM, BGRIM, BH, BJC, BLAND, BPP, BTS, CBG, CENTEL, CHG, CK, CKP, COM7, CPALL, CPF, CPN, DELTA, DTAC, EA, EGCO, EPG, ERW, ESSO, GFPT, GLOBAL, GPSC, GULF, GUNKUL, HANA, HMPRO, INTUCH, IRPC, IVL, JAS, JMT, KBANK, KCE, KKP, KTB, KTC, LH, MAJOR, MBK, MEGA, MINT, MTC, ORI, OSP, PLANB, PRM, PSH, PSL, PTG, PTT, PTTEP, PTTGC, QH, RATCH, ROBINS, RS, SAWAD, SCB, SCC, SGP, SIRI, SPALI, SPRC, STA, STEC, SUPER, TASCO, TCAP, THAI, THANI, TISCO, TKN, TMB, TOA, TOP, TPIPP, TRUE, TTW, TU, TVO, WHA และ SET50 Future โดยบริษัทฯ อาจจัดทำบทวิเคราะห์ของหลักทรัพย์อ้างอิงดังกล่าว ดังนั้น นักลงทุนควรศึกษารายละเอียดในหนังสือชี้ชวนของใบสำคัญแสดงสิทธิอนุพันธ์ดังกล่าวก่อนตัดสินใจลงทุน