

### SET Index

#### ย่อตัวลงแรงหลุด 1500 จุด

เมื่อวานนี้ SET ปิดที่ระดับ 1494.02 จุด (-13.34 จุด)

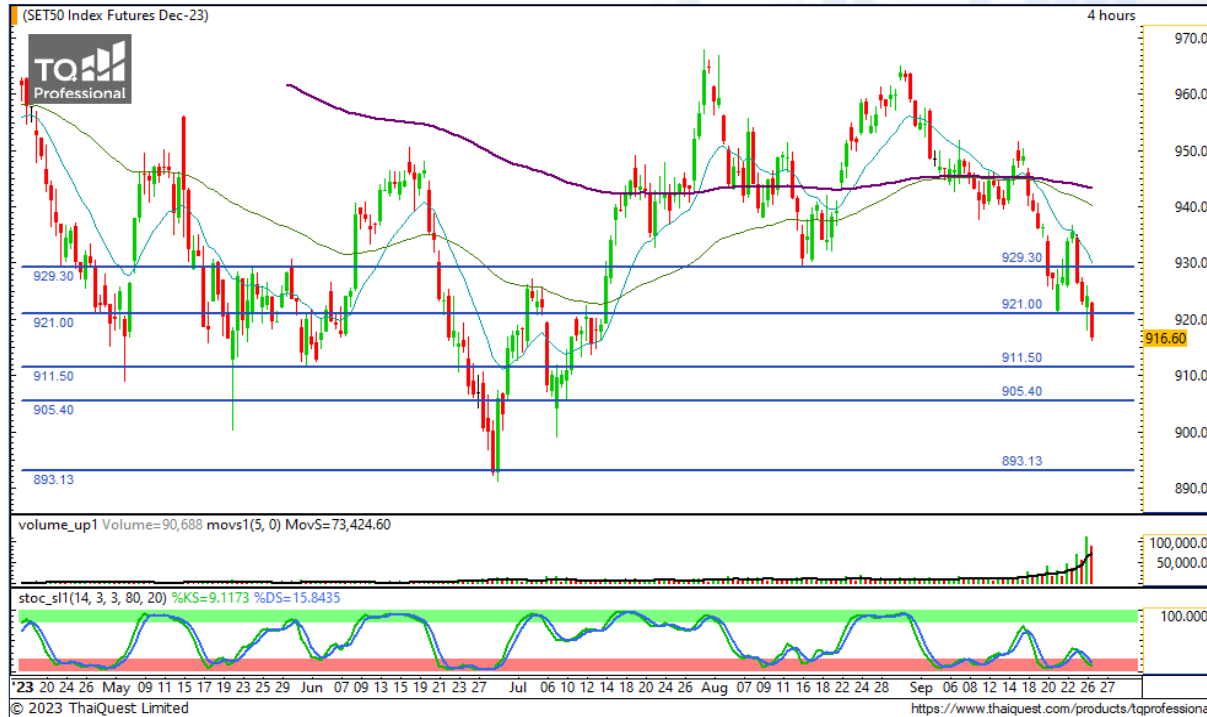
ภาพกราฟรายวันพบว่า SET มีการย่อตัวลงแรงต่อเนื่องหลุดจากแนวรับสำคัญ 1500 จุด ลงมาเป็นที่เรียบร้อย โดยแนวรับถัดไปจะอยู่ที่บริเวณ 1487 จุด และหากดูในภาพระดับรายเดือน พบว่าหาก SET ไม่กลับไปยืนเหนือระดับ 1517 จุด จะมีโอกาสลงลึกได้ โดยวางเป้าหมายแรกของการลงในภาพใหญ่ที่ 1450 จุด



**Support : 1487 / 1475**

**Resistance : 1505 / 1520**

# CHART INSIGHT SET50 Index Futures



## กราฟลงแรงต่อเนื่อง

26 ก.ย. 66 นักลงทุนต่างชาติ Long  
สุทธิ +1,209 สัญญา  
ค่า Basis ของ S50Z23 อยู่ที่ -0.79 จุด  
กราฟราย 4 ชั่วโมง มีการทำ New Low  
ต่อเนื่อง และในระยะสั้น หากไม่กลับตัวขึ้นเหนือ  
921 จุด มีโอกาสลงไปหาเป้าหมาย 911 และ  
905 จุด  
นอกจากนี้ หากมองการฟอร์มตัวขนาดใหญ่ของ  
S50Z23 จะพบว่าการฟอร์มตัวคล้ายรูปแบบ  
Double Top และเบรก Neck Line ที่ 929 จุด  
ลงมา ซึ่งหากมองตามเป้าหมายของรูปแบบ  
ดังกล่าว จะมีโอกาสลงไปได้ถึงระดับ 893 จุด

## กลยุทธ์ S50Z23

พอร์ต Short ต้นทุน 919 จุด รอทำกำไรที่ 911  
และ 905 จุด ตัดขาดทุนกรณีขึ้นเกินกว่า 926  
จุด

Support	Resistance				
911 / 905	921 / 929				
Contracts	Long	Short	Net	YTD	
Institution	50,409	49,154	+1,255	+52,552	
Foreign	413,923	412,714	+1,209	-233,257	
Local	144,428	146,892	-2,464	+180,705	

# CHART INSIGHT Momentum Trading

## BH

Support 266  
Resistance 274 / 280  
Stop loss 262

### คำแนะนำระยะสั้น (BUY)

กราฟเบรก High เดิมทั้งในภาพรายวันและภาพรายเดือน โดยเฉพาะภาพรายเดือนที่เป็นการทำ All Time High มีโอกาสขึ้นต่อเนื่องแบบไร้แนวต้าน ในระยะสั้น วางเป้าหมายการขึ้นไว้ที่ 274 และ 280 บาท



## BTS

Support 7.45  
Resistance 7.80 / 7.95  
Stop loss 7.30

### คำแนะนำระยะสั้น (BUY)

กราฟยกตัวเหนือแนวรับ 7.45 บาท ขึ้นมาพร้อมปริมาณซื้อขายเพิ่มขึ้นต่อเนื่องเหนือค่าเฉลี่ย มีโอกาสขึ้นต่อเพื่อทดสอบกรอบบนบริเวณ 7.80 และ 7.95 บาท หากผ่านไป จะเป็นกราฟขาขึ้นรอบใหม่



# CHART INSIGHT | Swing Trading



## MBK

Support	17.30
Resistance	18.10 / 18.50
Stop loss	17.10

### คำแนะนำระยะสั้น (BUY)

กราฟย่อตัวลงแรงมาถึงแนวรับสำคัญที่เป็นแนวเบรกในรอบก่อนบริเวณ 17.30 บาท ระยะสั้นมีโอกาสติดตัวขึ้น โดยมองเป้าหมายการรีバอร์ตที่ 18.10 และ 18.50 บาท



## PRM

Support	6.80
Resistance	7.25 / 7.50
Stop loss	6.70

### คำแนะนำระยะสั้น (BUY)

กราฟกลับตัวจากแนวรับสำคัญ 6.80 บาท และทำแท่งเทียนแบบ Piercing มีโอกาสตั้งตัวต่อเนื่องในระยะสั้น โดยวางระดับแนวต้านที่มีนัยยะสำคัญที่ 7.50 บาท

# CHART INSIGHT Commodity Market



**Support**

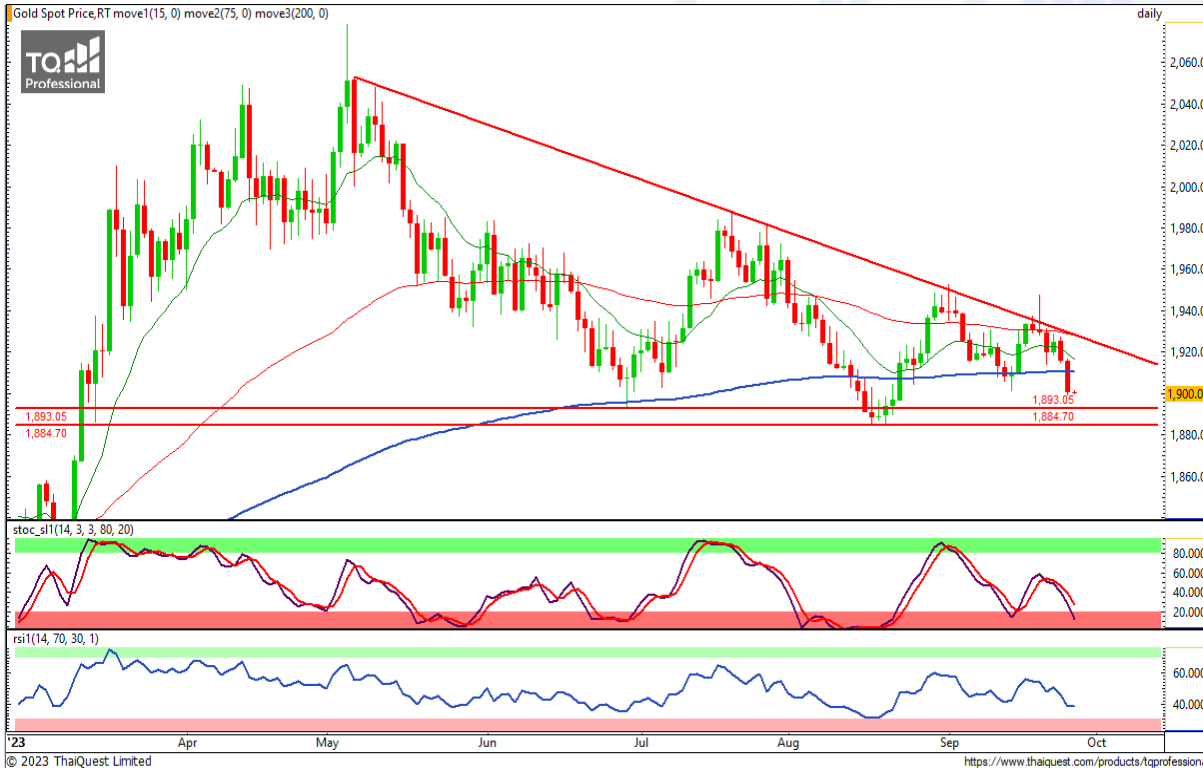
87 / 83.50

**Resistance**

90 / 94

ราคาน้ำมันดิบ WTI สะสมพลังในกรอบการพักตัวระยะสั้นแล้วขึ้นมาทดสอบแนวต้านช่วง 90 ดอลลาร์อีกครั้ง หากผ่านได้ จะมีโอกาสขึ้นไปทดสอบแนวต้านสำคัญบริเวณ 94 ดอลลาร์

# CHART INSIGHT | Gold Futures



## ย่อตัวถึง 1900 ตามคาดการณ์

ภาพทางเทคนิคราคาทองคำที่ผ่านมา พบว่ากราฟมีการย่อตัวลงแรงไปถึงระดับ 1900 ดอลลาร์ ตามที่เราได้คาดการณ์ไว้สัปดาห์ก่อน ซึ่งจะทำให้ภาพขาลงของทองคำเริ่มมีความชัดเจนมากขึ้นจากการหลุดต่ำกว่าเส้นค่าเฉลี่ย 200 วันด้วย

ในระยะสั้น หากไม่มีแรงซื้อกลับไปขึ้นเหนือ 1910 ดอลลาร์ มีโอกาสลงมาหาแนวรับที่บริเวณ 1893 และ 1884 ดอลลาร์

## คำแนะนำระยะสั้น GOZ23

พอร์ต Short ต้นทุน 1925 ดอลลาร์ ปิดทำกำไรที่ 1910 ดอลลาร์ แล้ว พอร์ตวางแนะนำ Wait and See

วันที่ 26 ก.ย. 2023  
กองทุน SPDR ขายทองคำ 3.75 ตัน  
ถือครองทองคำล่าสุดที่ 872.77 ตัน

Support	Resistance
1893 / 1884	1910 / 1920

Contracts	Long	Short	Net	YTD
Institution	561	948	-387	-1,863
Foreign	14,470	18,895	-4,425	-5,069
Local	14,801	9,989	+4,812	+6,932

DISCLAIMER: รายงานฉบับนี้จัดทำโดยบริษัทหลักทรัพย์ ที่ปรึกษาการลงทุน เอฟ เอส เอส อินเตอร์เนชั่นแนล จำกัด "บริษัท" ข้อมูลที่ปรากฏในรายงานฉบับนี้ถูกจัดทำขึ้นบนพื้นฐานของแหล่งข้อมูลที่เชื่อหรือควรเชื่อว่ามีที่น่าเชื่อถือ และ/หรือมีความถูกต้อง อย่างไรก็ตามบริษัทไม่รับรองความถูกต้องครบถ้วนของข้อมูลดังกล่าว ข้อมูลและความเห็นที่ปรากฏอยู่ในรายงานฉบับนี้อาจมีการเปลี่ยนแปลง แก้ไข หรือเพิ่มเติมได้ตลอดเวลาโดยไม่ต้องแจ้งให้ทราบล่วงหน้า บริษัทไม่มีความประสงค์ที่จะชักจูงหรือชี้ชวนให้ผู้ลงทุน ลงทุนซื้อหรือขายหลักทรัพย์ตามที่ปรากฏในรายงานฉบับนี้ รวมทั้งบริษัทไม่รับประกันผลตอบแทนหรือราคาของหลักทรัพย์ตามข้อมูลที่ปรากฏแต่อย่างใด บริษัทจึงไม่รับผิดชอบต่อความเสียหายใดๆ ที่เกิดขึ้นจากการนำข้อมูลหรือความเห็นในรายงานฉบับนี้ไปใช้ไม่ว่ากรณีใดก็ตาม ผู้ลงทุนควรศึกษาข้อมูลและใช้ดุลยพินิจอย่างรอบคอบในการตัดสินใจลงทุน

บริษัทของสงวนลิขสิทธิ์ในข้อมูลและความเห็นที่ปรากฏอยู่ในรายงานฉบับนี้ ห้ามมิให้ผู้ใดนำข้อมูลและความเห็นในรายงานฉบับนี้ไปใช้ประโยชน์ คัดลอก ตัดแปลง ทำซ้ำ นำออกแสดงหรือเผยแพร่ต่อสาธารณชนไม่ว่าทั้งหมดหรือบางส่วน โดยไม่ได้รับอนุญาตเป็นลายลักษณ์อักษรจากบริษัทล่วงหน้า การลงทุนในหลักทรัพย์มีความเสี่ยง ผู้ลงทุนควรศึกษาข้อมูลและพิจารณาอย่างรอบคอบก่อนการตัดสินใจลงทุน

บริษัทหลักทรัพย์ ฟินันเซีย ไซริส จำกัด (มหาชน) อาจเป็นผู้ดูแลสภาพคล่อง (Market Maker) และผู้ออกใบสำคัญแสดงสิทธิอนุพันธ์ (Derivative Warrants) บนหลักทรัพย์ AAV, ADVANC, AEONTS, AMATA, ANAN, AOT, AP, BANPU, BBL, BCH, BCP, BCPG, BDMS, BEAUTY, BEC, BEM, BGRIM, BH, BJC, BLAND, BPP, BTS, CBG, CENTEL, CHG, CK, CKP, COM7, CPALL, CPF, CPN, DELTA, DTAC, EA, EGCO, EPG, ERW, ESSO, GFPT, GLOBAL, GPSC, GULF, GUNKUL, HANA, HMPRO, INTUCH, IRPC, IVL, JAS, JMT, KBANK, KCE, KKP, KTB, KTC, LH, MAJOR, MBK, MEGA, MINT, MTC, ORI, OSP, PLANB, PRM, PSH, PSL, PTG, PTT, PTTEP, PTTGC, QH, RATCH, ROBINS, RS, SAWAD, SCB, SCC, SGP, SIRI, SPALI, SPRC, STA, STEC, SUPER, TASCOS, TCAP, THAI, THANI, TISCO, TKN, TMB, TOA, TOP, TPIPP, TRUE, TTW, TU, TVO, WHA และ SET50 Future โดยบริษัทฯ อาจจัดทำบทวิเคราะห์ของหลักทรัพย์อ้างอิงดังกล่าว ดังนั้น นักลงทุนควรศึกษารายละเอียดในหนังสือชี้ชวนของใบสำคัญแสดงสิทธิอนุพันธ์ดังกล่าวก่อนตัดสินใจลงทุน