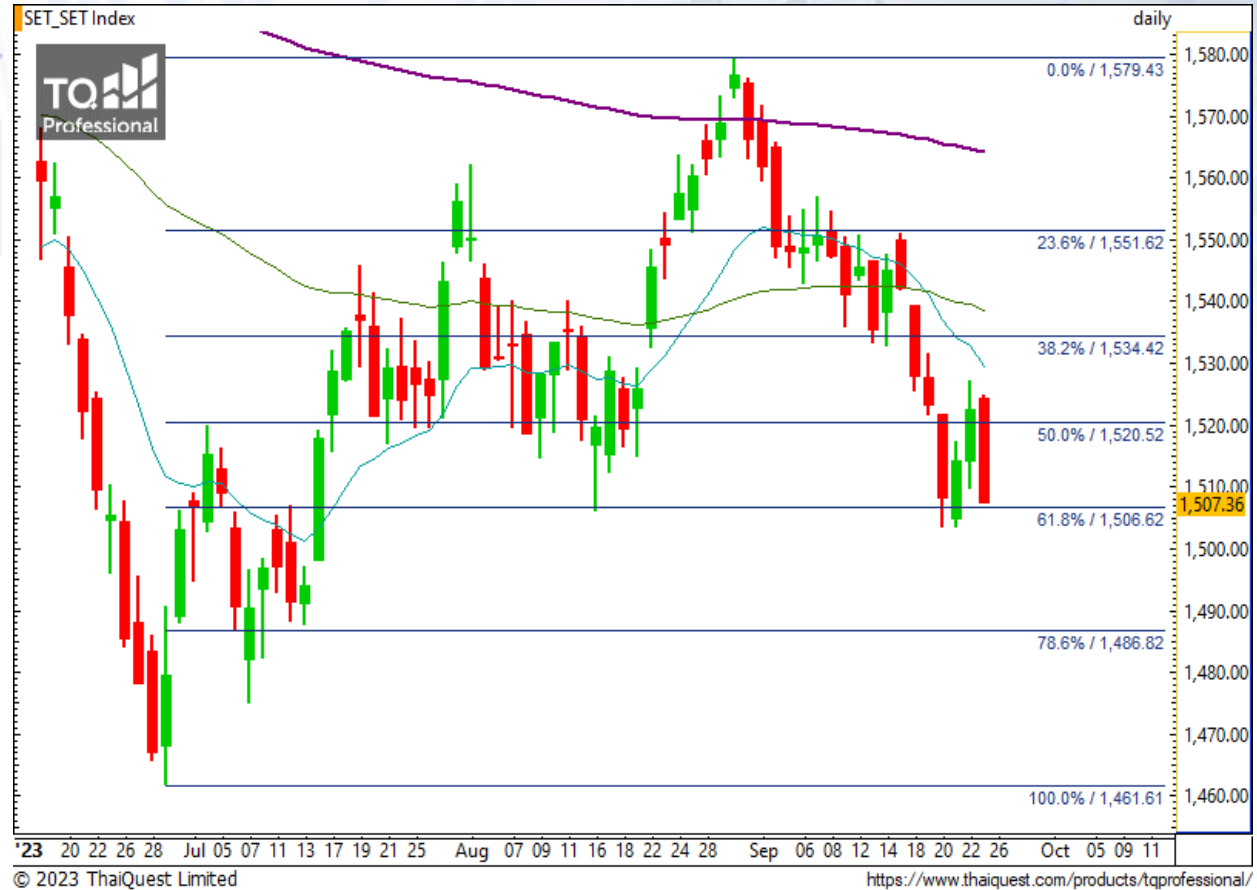


SET Index

ย่อตัวลงแรง ทำ Pattern แท่งเทียนพร้อมลงต่อ

เมื่อวานนี้ SET ปิดที่ระดับ 1507.36 จุด (-15.23 จุด)
 ภาพกราฟรายวันพบว่า SET มีการย่อตัวลงแรง ทำรูปแบบแท่งเทียนลักษณะ Bearish Engulfing หรือ Bearish Matt Hold มีโอกาสลงต่อ แต่ด้วยแนวรับในปัจจุบันเป็นแนวรับที่มีนัยยะสำคัญมาก จึงมีโอกาสที่จะหยุดลงได้เช่นกัน แต่โอกาสลงต่อนั้นมีอัตราที่มากกว่าจะไม่ลง



Support : 1505 / 1500

Resistance : 1520 / 1530

CHART INSIGHT SET50 Index Futures



กราฟลงแรงอีกครั้ง แต่มีโอกาสดีเล็กน้อยเพื่อลงต่อ

25 ก.ย. 66 นักลงทุนต่างชาติ Short
สุทธิ -33,748 สัญญา
ค่า Basis ของ S50Z23 อยู่ที่ -0.50 จุด
กราฟราย 60 นาที มีการย่อตัวลงแรงหลุดแนว
รับระยะสั้นบริเวณ 925 จุด มองแนวรับถัดไป
921 จุด ซึ่งภาพรวมต้องบอกว่าเป็นขาลงและ
มีโอกาสลงต่อ แต่ด้วยระดับ Stochastic เข้า
โซน Oversold จึงมีโอกาสดีตัวก่อนจะลงต่อ
อีกรอบ

กลยุทธ์ S50Z23

พอร์ตวางแนะนำเปิด Short ที่ 928 จุด เพื่อทำ
กำไรที่ 921.30 และ 918.70 จุด ตัดขาดทุน
กรณีขึ้นเกิน 932 จุด

| Support | Resistance | | | | |
|-------------|------------|---------|---------|----------|--|
| 921 / 918 | 925 / 929 | | | | |
| Contracts | Long | Short | Net | YTD | |
| Institution | 60,499 | 55,397 | +5,102 | +51,297 | |
| Foreign | 356,838 | 390,586 | -33,748 | -234,466 | |
| Local | 149,818 | 121,172 | +28,646 | +183,169 | |

CHART INSIGHT Momentum Trading

SIS

Support 23.10 / 22.80

Resistance 23.80 / 24.90

Stop loss 22.50

คำแนะนำระยะสั้น (BUY)

กราฟเบรกแนวต้าน Downtrend Line มีโอกาสจบ
แนวโน้มขาลงสูง อีกทั้งยังเบรกเส้น MA200 ขึ้นมาอย่าง
แข็งแกร่ง มีโอกาสขึ้นได้ต่อเนื่อง แนวต้านแรกคือ 23.80
บาท



DOD

Support 4.14

Resistance 4.24 / 4.30

Stop loss 4.08

คำแนะนำระยะสั้น (BUY)

ปริมาณซื้อขายเพิ่มเหนือค่าเฉลี่ย 2 วันต่อเนื่อง พร้อม
กราฟยกตัวเหนือแนว 4.14 บาท มีโอกาสขึ้นต่อได้ โดยมี
แนวต้าน 4.24 และ 4.30 บาท รอทดสอบในระยะสั้น



CHART INSIGHT | Swing Trading



BTS

| | |
|------------|-------------|
| Support | 7.30 |
| Resistance | 7.55 / 7.80 |
| Stop loss | 7.10 |

คำแนะนำระยะสั้น (BUY)

กราฟกลับตัวจากกรอบล่าง 7.10 บาท ติดตัวเหนือแนวต้านระยะสั้น 7.30 บาท ขึ้นมาพร้อมปริมาณซื้อขายสนับสนุนต่อเนื่อง มีโอกาสติดตัวขึ้นไปทดสอบกรอบบนที่ 7.80 บาท



SVR

| | |
|------------|-------------|
| Support | 1.89 |
| Resistance | 1.95 / 2.02 |
| Stop loss | 1.84 |

คำแนะนำระยะสั้น (BUY)

กราฟติดตัวจากโซนล่างที่มีการยก Low ขึ้นมาอีกครั้ง มองมีโอกาสติดตัวกลับไปทดสอบกรอบบนต่อเนื่อง แนวต้านแรกบริเวณ 1.95 และ 2.02 บาท หากผ่านได้หมด มีโอกาสปิด Gap บริเวณ 2.08 บาท

CHART INSIGHT

Commodity Market



Support

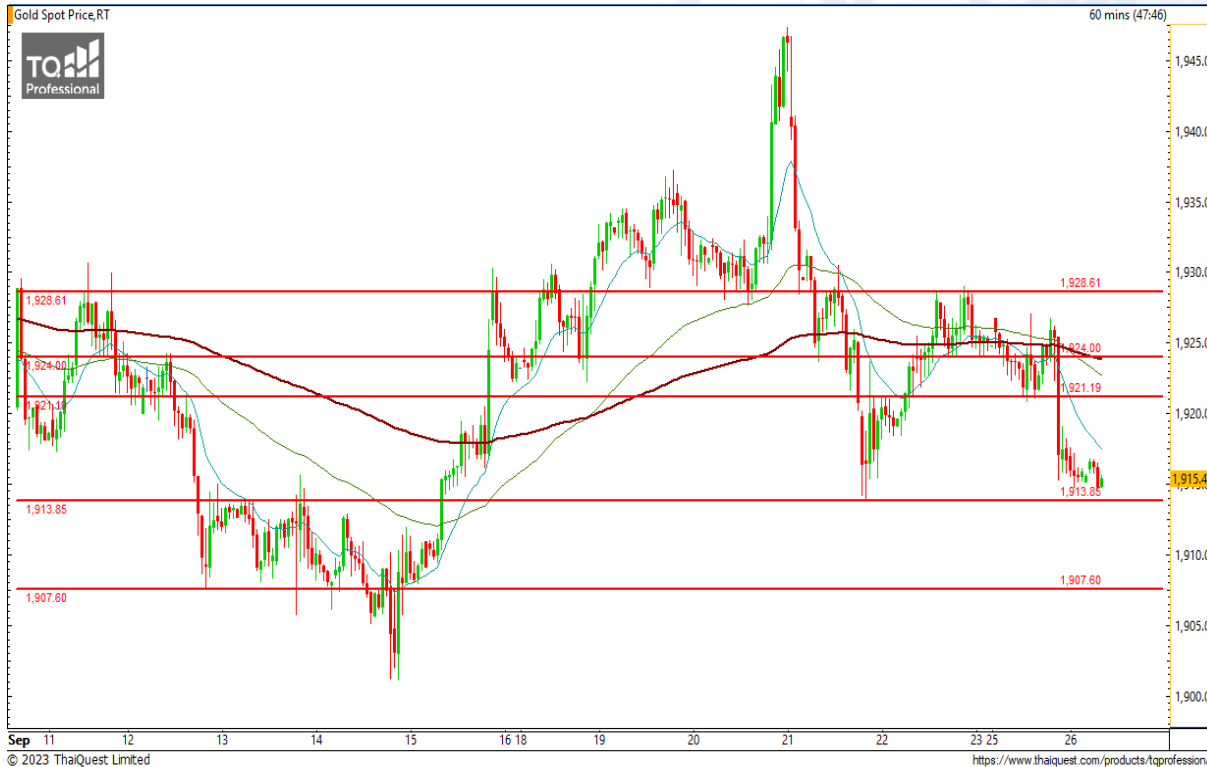
87 / 83.50

Resistance

90 / 94

ราคาน้ำมันดิบ WTI หลังแกว่งตัวขึ้นทดสอบบริเวณแนวต้าน 90 ดอลลาร์ อีกรอบแล้วไม่สามารถผ่านไปยืนได้ ก็เริ่มย่อตัวลงมาอีกครั้ง แต่ยังคงไม่หลุดแนวรับจากเส้นค่าเฉลี่ยระยะสั้นบริเวณ 88 ดอลลาร์ แต่หากหลุดลงมาจะมีแนวรับแรกบริเวณ 87 ดอลลาร์

CHART INSIGHT | Gold Futures



ย่อตัวแรงทดสอบแนวรับ

ภาพทางเทคนิคราคาทองคำที่ผ่านมา พบว่ากราฟมีการย่อตัวลงแรงตามที่เราคาดไว้ และกำลังทดสอบแนวรับสำคัญบริเวณ 1913 ดอลลาร์ แต่ภาพรวมยังมีความอ่อนตัวต่อเนื่อง มีโอกาสหลุดแนวรับดังกล่าวเพื่อลงมาทดสอบแนวรับในช่วง 1907-1910 ดอลลาร์

คำแนะนำระยะสั้น GOZ23

พอร์ต Short ต้นทุน 1925 ดอลลาร์ รอทำกำไรที่ 1910 ดอลลาร์ ตัดขาดทุนกรณีขึ้นเกิน 1931 ดอลลาร์

| Support | Resistance |
|-------------|-------------|
| 1913 / 1907 | 1921 / 1924 |

| Contracts | Long | Short | Net | YTD |
|-------------|-------|--------|--------|--------|
| Institution | 1,756 | 849 | +907 | -1,476 |
| Foreign | 9,352 | 10,923 | -1,571 | -644 |
| Local | 8,982 | 8,318 | +664 | +2,120 |

วันที่ 25 ก.ย. 2023
กองทุน SPDR ขายทองคำ 0.87 ตัน
ถือครองทองคำล่าสุดที่ 876.52 ตัน

DISCLAIMER: รายงานฉบับนี้จัดทำโดยบริษัทหลักทรัพย์ ที่ปรึกษาการลงทุน เอฟ เอส เอส อินเตอร์เนชั่นแนล จำกัด "บริษัท" ข้อมูลที่ปรากฏในรายงานฉบับนี้ถูกจัดทำขึ้นบนพื้นฐานของแหล่งข้อมูลที่เชื่อหรือควรเชื่อว่ามีที่น่าเชื่อถือ และ/หรือมีความถูกต้อง อย่างไรก็ตามบริษัทไม่รับรองความถูกต้องครบถ้วนของข้อมูลดังกล่าว ข้อมูลและความเห็นที่ปรากฏอยู่ในรายงานฉบับนี้อาจมีการเปลี่ยนแปลง แก้ไข หรือเพิ่มเติมได้ตลอดเวลาโดยไม่ต้องแจ้งให้ทราบล่วงหน้า บริษัทไม่มีความประสงค์ที่จะชักจูงหรือชี้ชวนให้ผู้ลงทุน ลงทุนซื้อหรือขายหลักทรัพย์ตามที่ปรากฏในรายงานฉบับนี้ รวมทั้งบริษัทไม่รับประกันผลตอบแทนหรือราคาของหลักทรัพย์ตามข้อมูลที่ปรากฏแต่อย่างใด บริษัทจึงไม่รับผิดชอบต่อความเสียหายใดๆ ที่เกิดขึ้นจากการนำข้อมูลหรือความเห็นในรายงานฉบับนี้ไปใช้ไม่ว่ากรณีใดก็ตาม ผู้ลงทุนควรศึกษาข้อมูลและใช้ดุลยพินิจอย่างรอบคอบในการตัดสินใจลงทุน

บริษัทของสงวนลิขสิทธิ์ในข้อมูลและความเห็นที่ปรากฏอยู่ในรายงานฉบับนี้ ห้ามมิให้ผู้ใดนำข้อมูลและความเห็นในรายงานฉบับนี้ไปใช้ประโยชน์ คัดลอก ตัดแปลง ทำซ้ำ นำออกแสดงหรือเผยแพร่ต่อสาธารณชนไม่ว่าทั้งหมดหรือบางส่วน โดยไม่ได้รับอนุญาตเป็นลายลักษณ์อักษรจากบริษัทล่วงหน้า การลงทุนในหลักทรัพย์มีความเสี่ยง ผู้ลงทุนควรศึกษาข้อมูลและพิจารณาอย่างรอบคอบก่อนการตัดสินใจลงทุน

บริษัทหลักทรัพย์ ฟินันเซีย ไซรัส จำกัด (มหาชน) อาจเป็นผู้ดูแลสภาพคล่อง (Market Maker) และผู้ออกใบสำคัญแสดงสิทธิอนุพันธ์ (Derivative Warrants) บนหลักทรัพย์ AAV, ADVANC, AEONTS, AMATA, ANAN, AOT, AP, BANPU, BBL, BCH, BCP, BCPG, BDMS, BEAUTY, BEC, BEM, BGRIM, BH, BJC, BLAND, BPP, BTS, CBG, CENTEL, CHG, CK, CKP, COM7, CPALL, CPF, CPN, DELTA, DTAC, EA, EGCO, EPG, ERW, ESSO, GFPT, GLOBAL, GPSC, GULF, GUNKUL, HANA, HMPRO, INTUCH, IRPC, IVL, JAS, JMT, KBANK, KCE, KKP, KTB, KTC, LH, MAJOR, MBK, MEGA, MINT, MTC, ORI, OSP, PLANB, PRM, PSH, PSL, PTG, PTT, PTTEP, PTTGC, QH, RATCH, ROBINS, RS, SAWAD, SCB, SCC, SGP, SIRI, SPALI, SPRC, STA, STEC, SUPER, TASCOS, TCAP, THAI, THANI, TISCO, TKN, TMB, TOA, TOP, TPIPP, TRUE, TTW, TU, TVO, WHA และ SET50 Future โดยบริษัทฯ อาจจัดทำบทวิเคราะห์ของหลักทรัพย์อ้างอิงดังกล่าว ดังนั้น นักลงทุนควรศึกษารายละเอียดในหนังสือชี้ชวนของใบสำคัญแสดงสิทธิอนุพันธ์ดังกล่าวก่อนตัดสินใจลงทุน