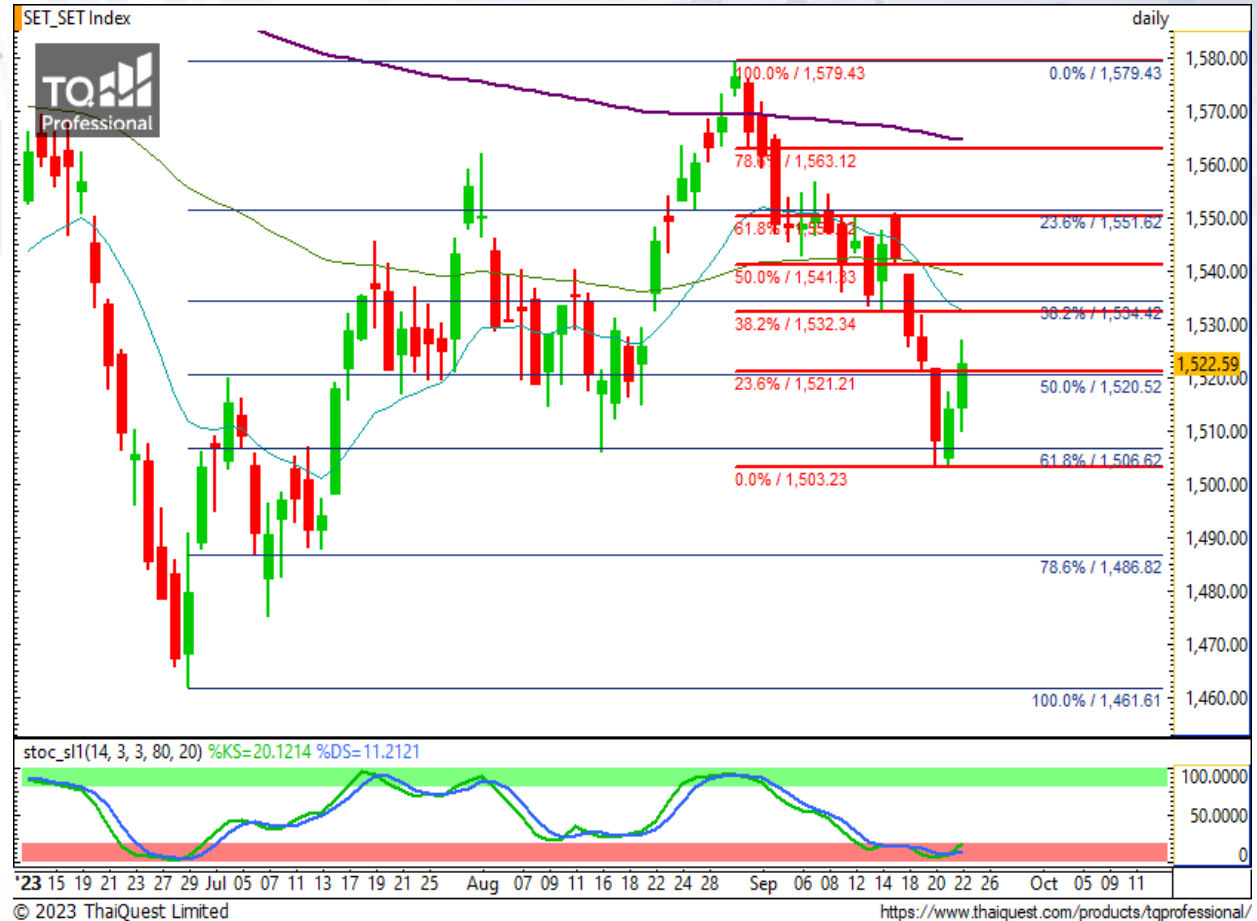


### SET Index

#### ขึ้นต่อตามกรอบการ Rebound ของ Fibonacci

เมื่อวานนี้ SET ปิดที่ระดับ 1522.59 จุด (+8.33 จุด)  
 ภาพกราฟรายวันพบว่า SET มีการติดตัวขึ้นต่อผ่านแนวต้านแรกที่บริเวณ 1520 จุด ในระยะสั้นยังมีโอกาสติดตัวขึ้นต่อได้ หากไม่หลุดแนวนี้ มองเป้าหมายถัดไปที่ 1532 จุด โดยการติดตัวในรอบนี้จะมีเป้าหมายสำคัญที่ 1550 จุด



**Support : 1520 / 1505      Resistance : 1532 / 1540**

# CHART INSIGHT SET50 Index Futures



## ถึงเป้าหมายแต่ละระดับของ Fibonacci

22 ก.ย. 66 นักลงทุนต่างชาติ Long  
สุทธิ +27,185 สัญญา  
ค่า Basis ของ S50U23 อยู่ที่ -1.89 จุด  
กราฟราย 15 นาที เมื่อวานนี้พบว่า S50U23 มีการดีดตัวขึ้นต่อมาทดสอบเป้าหมายแต่ละระดับของ Fibonacci ตามที่เราคาดการณ์ไว้ แต่ตอนนี้มีการย่อพักตัวจากที่ติดแนวต้าน MA200 ซึ่งหากไม่หลุด 929-930 จุด ถือว่ายังมี Momentum ในเชิงบวกอยู่ในระยะสั้น

## กลยุทธ์ S50U23

พอร์ต Long ต้นทุน 924 จุด ทำกำไรบางส่วนที่ 933 จุด แล้ว ที่เหลือถือ Run Trend โดยมีเป้าหมายถัดไปที่ 936.80 จุด รักษากำไรกรณีลงต่ำกว่า 929.90 จุด

Support	Resistance				
929 / 924	933 / 937				
Contracts	Long	Short	Net	YTD	
Institution	49,895	54,751	-4,856	+46,195	
Foreign	168,669	141,484	+27,185	-200,718	
Local	115,323	137,652	-22,329	+154,523	

### BCH

Support 19.40  
Resistance 20.30 / 21  
Stop loss 18.90

#### คำแนะนำระยะสั้น (BUY)

ราคากลับตัวจากแนวเบรก 18.90 บาท ขึ้นมาชนแนวต้าน  
ระยะสั้นพร้อม Volume มีโอกาสติดตัวขึ้นต่อผ่านแนว  
ต้านดังกล่าว มองเป้าหมาย 20.30 และ 21 บาท

### KJL

Support 10  
Resistance 10.80 / 11.70  
Stop loss 9.70

#### คำแนะนำระยะสั้น (BUY)

กราฟแกว่งตัวไม่หลุดแนวรับ 10 บาท พร้อมยืนเหนือเส้น  
MA ทั้งระยะสั้นและกลาง มีโอกาสติดตัวขึ้นต่อไปทดสอบ  
แนวต้าน 10.80 ซึ่งหากผ่านไปได้จะมีโอกาสเป็นขาขึ้น  
รอบใหม่



# CHART INSIGHT | Swing Trading



## HMPRO

Support	12.80
Resistance	13.30 / 13.70
Stop loss	12.70

### คำแนะนำระยะสั้น (BUY)

กราฟลงมาถึงถึงระดับ RSI Oversold บวกกับแท่งเทียน  
ทำลักษณะกลับตัวในระยะสั้น มีโอกาสดีดขึ้นต่อเพื่อ  
ทดสอบแนวต้านแรกที่ 13.30 บาท



## SHR

Support	2.72
Resistance	2.90 / 3.06
Stop loss	2.68

### คำแนะนำระยะสั้น (BUY)

กราฟดีดตัวจากแนวรับสำคัญบริเวณ 2.72 บาท หากมี  
Volume เข้ามาสูงกว่านี้ จะมีโอกาสขึ้นต่อเพื่อทดสอบ  
แนวต้าน 2.90 และ 3.06 บาท

# CHART INSIGHT Commodity Market



**Support**

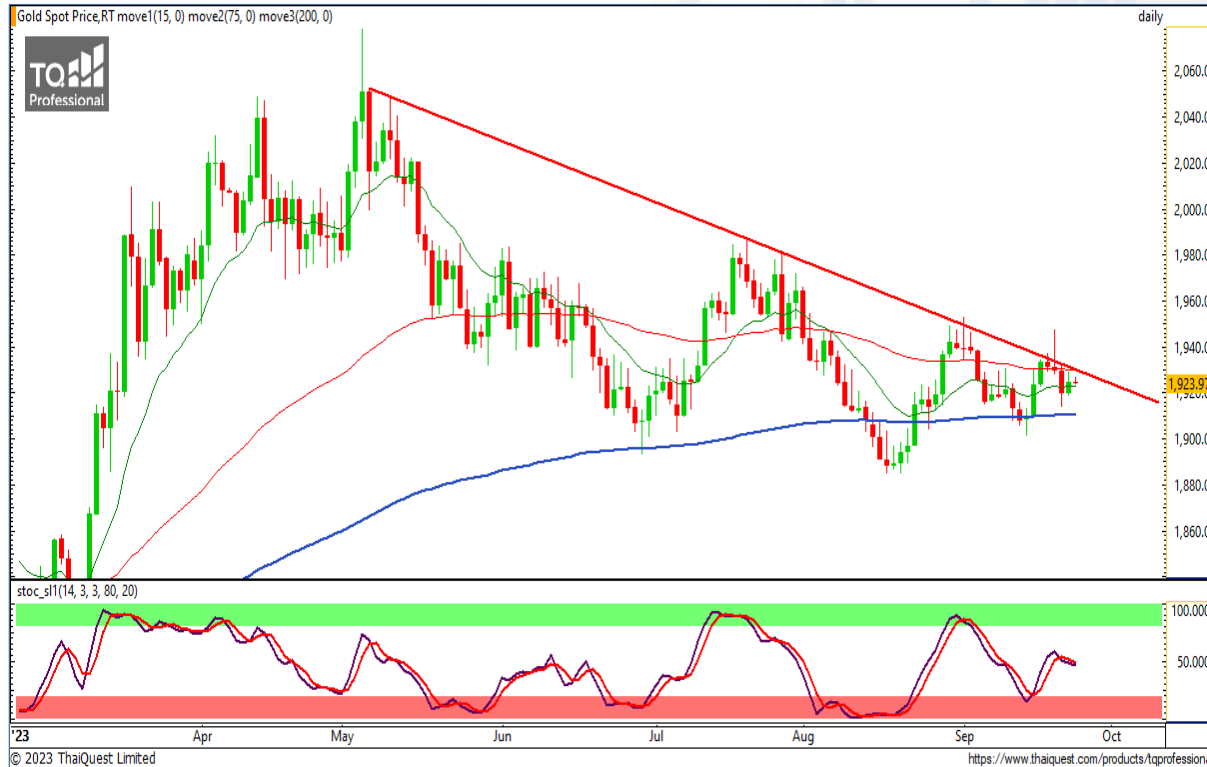
87 / 83.50

**Resistance**

90 / 94

ราคาน้ำมันดิบ WTI ยังแกว่งตัวบริเวณแนวต้าน 90 ดอลลาร์ โดยในระยะสั้นระดับของ Stochastic เริ่มอ่อนตัวลงจนหลุดจากโซน Overbought แล้ว และกราฟอาจสะสมกำลังอีกระยะก่อนตัดสินใจเคลื่อนไหวที่ต่อ โดยยังมีทิศทางขาขึ้นเป็นแนวโน้มหลัก

# CHART INSIGHT | Gold Futures



## สะสมพลัง รอเลือกทิศทาง

ภาพทางเทคนิคราคาทองคำค่าคืนวันศุกร์ที่ผ่านมาพบว่า กราฟยังแกว่งตัวใกล้กับระดับ Downtrend Line และมีการเคลื่อนไหวในกรอบที่แคบลงเรื่อย ๆ ลักษณะคล้ายสะสมพลังเพื่อเลือกทิศทางหลักอีกครั้ง โดยหากเบรก 1930 ดอลลาร์ไปได้ จะเป็นการเบรก Downtrend Line ในภาพใหญ่อีกครั้ง

## คำแนะนำระยะสั้น GOU23

พอร์ต Short ต้นทุน 1930 ดอลลาร์ ปิดรักษาค่าไร บริเวณ 1925 ดอลลาร์ไปแล้ว

### Support

1920 / 1910

### Resistance

1930 / 1940

Contracts	Long	Short	Net	YTD
Institution	1,344	1,214	+130	-2,383
Foreign	21,025	24,010	-2,985	+927
Local	17,550	14,695	+2,855	+1,456

วันที่ 22 ก.ย. 2023

กองทุน SPDR ขายทองคำ 1.44 ตัน

ถือครองทองคำล่าสุดที่ 877.39 ตัน

DISCLAIMER: รายงานฉบับนี้จัดทำโดยบริษัทหลักทรัพย์ ที่ปรึกษาการลงทุน เอฟ เอส เอส อินเตอร์เนชั่นแนล จำกัด "บริษัท" ข้อมูลที่ปรากฏในรายงานฉบับนี้ถูกจัดทำขึ้นบนพื้นฐานของแหล่งข้อมูลที่เชื่อหรือควรเชื่อว่ามีที่น่าเชื่อถือ และ/หรือมีความถูกต้อง อย่างไรก็ตามบริษัทไม่รับรองความถูกต้องครบถ้วนของข้อมูลดังกล่าว ข้อมูลและความเห็นที่ปรากฏอยู่ในรายงานฉบับนี้อาจมีการเปลี่ยนแปลง แก้ไข หรือเพิ่มเติมได้ตลอดเวลาโดยไม่ต้องแจ้งให้ทราบล่วงหน้า บริษัทไม่มีความประสงค์ที่จะชักจูงหรือชี้ชวนให้ผู้ลงทุน ลงทุนซื้อหรือขายหลักทรัพย์ตามที่ปรากฏในรายงานฉบับนี้ รวมทั้งบริษัทไม่รับประกันผลตอบแทนหรือราคาของหลักทรัพย์ตามข้อมูลที่ปรากฏแต่อย่างใด บริษัทจึงไม่รับผิดชอบต่อความเสียหายใดๆ ที่เกิดขึ้นจากการนำข้อมูลหรือความเห็นในรายงานฉบับนี้ไปใช้ไม่ว่ากรณีใดก็ตาม ผู้ลงทุนควรศึกษาข้อมูลและใช้ดุลยพินิจอย่างรอบคอบในการตัดสินใจลงทุน

บริษัทของสงวนลิขสิทธิ์ในข้อมูลและความเห็นที่ปรากฏอยู่ในรายงานฉบับนี้ ห้ามมิให้ผู้ใดนำข้อมูลและความเห็นในรายงานฉบับนี้ไปใช้ประโยชน์ คัดลอก ตัดแปลง ทำซ้ำ นำออกแสดงหรือเผยแพร่ต่อสาธารณชนไม่ว่าทั้งหมดหรือบางส่วน โดยไม่ได้รับอนุญาตเป็นลายลักษณ์อักษรจากบริษัทล่วงหน้า การลงทุนในหลักทรัพย์มีความเสี่ยง ผู้ลงทุนควรศึกษาข้อมูลและพิจารณาอย่างรอบคอบก่อนการตัดสินใจลงทุน

บริษัทหลักทรัพย์ ฟินันเซีย ไซริส จำกัด (มหาชน) อาจเป็นผู้ดูแลสภาพคล่อง (Market Maker) และผู้ออกใบสำคัญแสดงสิทธิอนุพันธ์ (Derivative Warrants) บนหลักทรัพย์ AAV, ADVANC, AEONTS, AMATA, ANAN, AOT, AP, BANPU, BBL, BCH, BCP, BCPG, BDMS, BEAUTY, BEC, BEM, BGRIM, BH, BJC, BLAND, BPP, BTS, CBG, CENTEL, CHG, CK, CKP, COM7, CPALL, CPF, CPN, DELTA, DTAC, EA, EGCO, EPG, ERW, ESSO, GFPT, GLOBAL, GPSC, GULF, GUNKUL, HANA, HMPRO, INTUCH, IRPC, IVL, JAS, JMT, KBANK, KCE, KKP, KTB, KTC, LH, MAJOR, MBK, MEGA, MINT, MTC, ORI, OSP, PLANB, PRM, PSH, PSL, PTG, PTT, PTTEP, PTTGC, QH, RATCH, ROBINS, RS, SAWAD, SCB, SCC, SGP, SIRI, SPALI, SPRC, STA, STEC, SUPER, TASCO, TCAP, THAI, THANI, TISCO, TKN, TMB, TOA, TOP, TPIPP, TRUE, TTW, TU, TVO, WHA และ SET50 Future โดยบริษัทฯ อาจจัดทำบทวิเคราะห์ของหลักทรัพย์อ้างอิงดังกล่าว ดังนั้น นักลงทุนควรศึกษารายละเอียดในหนังสือชี้ชวนของใบสำคัญแสดงสิทธิอนุพันธ์ดังกล่าวก่อนตัดสินใจลงทุน