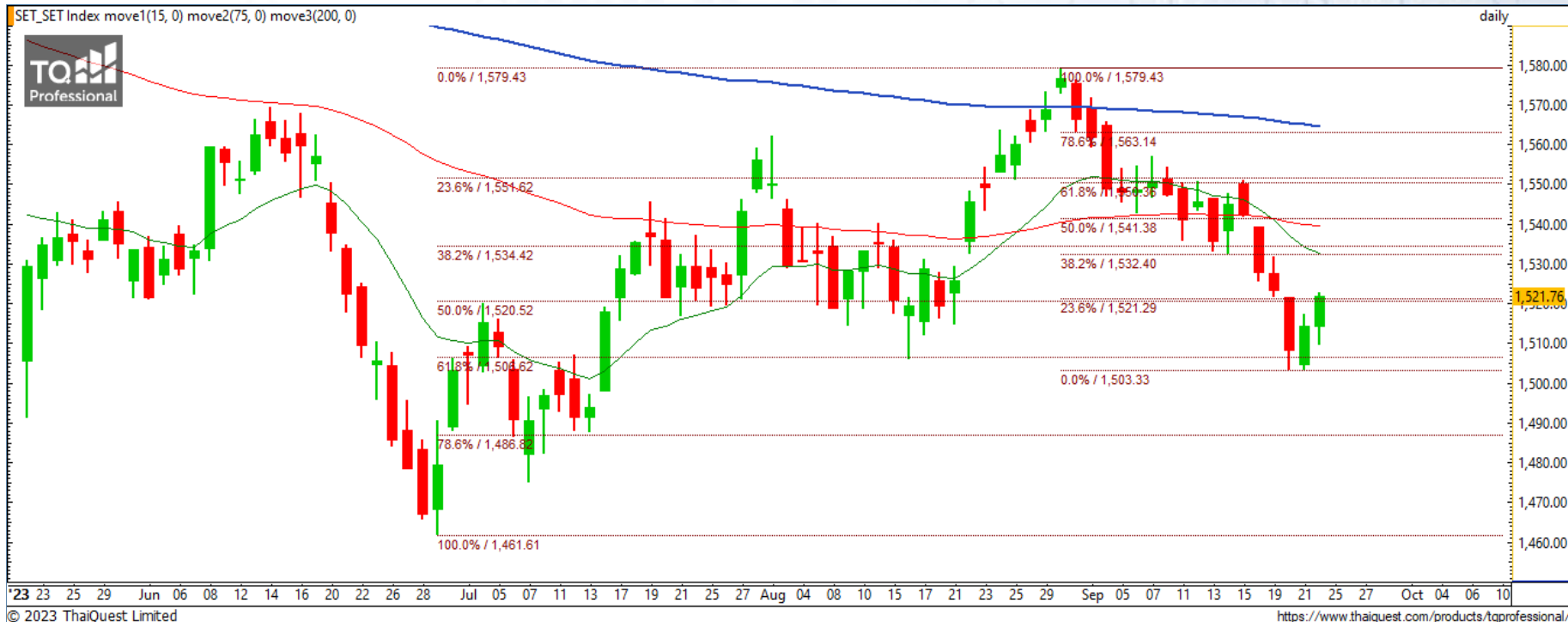


## SET INDEX : มุมมองสัปดาห์หน้า



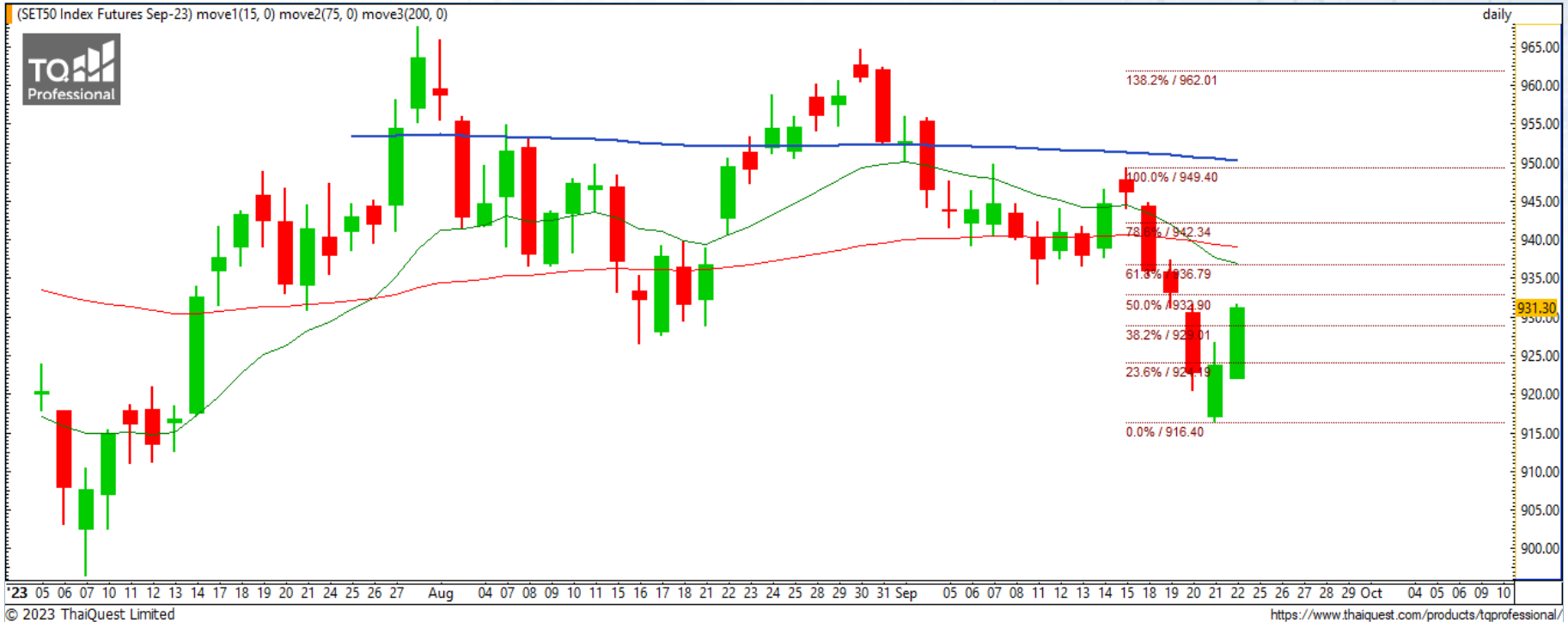
### ติดตัวขึ้นจากแนวรับสำคัญของกรอบใหญ่ 1461-1579 จุด

สัปดาห์นี้ SET มีการแกว่งตัวในแดนลบค่อนข้างหนัก โดยย่อตัวลงลึกถึงระดับแนวรับสำคัญ Fibonacci Retracement 61.8% ที่ 1505 จุด จากกรอบใหญ่บริเวณ 1461-1579 จุด แล้วถึงติดตัว โดยในช่วงนี้ SET มีโอกาสติดตัวขึ้นตามกรอบ Fibonacci แบบ Rebound โดยมีแนวต้านแรกที่ 1521 จุด และแนวต้านสำคัญที่ 1550 จุด

Support : 1505 / 1485

Resistance : 1521 / 1550

## S50U23



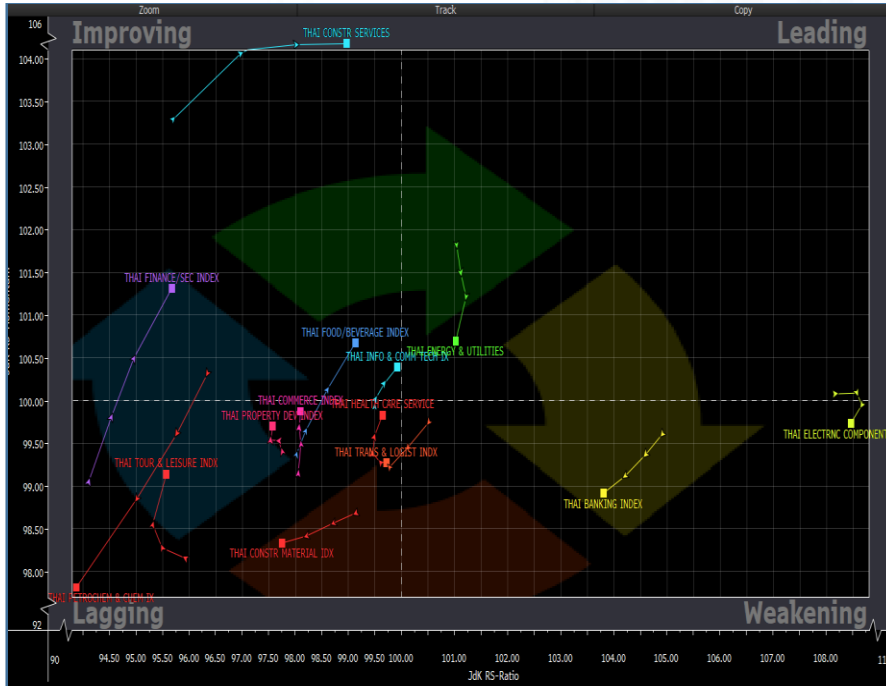
Support : 929 / 924

Resistance : 933 / 936

**S50U23** : ภาพทางเทคนิคสัปดาห์นี้มีการปรับตัวลงแรง ก่อนจะดีดกลับในช่วงปลายสัปดาห์ โดยกราฟมีกรอบแก่งตัวใหญ่ของรอบบริเวณ 916.40-949.40 จุด และตอนนี้กำลังไต่ระดับผ่าน Fibonacci แบบ Rebound ที่ 38.20% บริเวณ 929 จุด ขึ้นมาได้ ทำให้มีโอกาสขึ้นไปทดสอบแนวต้าน 933 และ 936 จุด ทั้งนี้ สัปดาห์หน้าจะเป็นสัปดาห์สุดท้ายของ Series S50U23

พอร์ต Long ต้นทุน 924 จุด ทำกำไรบางส่วนที่ 929 จุดแล้ว ที่เหลือถือต่อเพื่อรอเป้าหมายต่อไป 933 และ 936 จุด ปิดรักษากำไรหากหลุด 926.80 จุด

## Sector Analysis



- กลุ่มที่ยังนำตลาดแต่ลดความรุนแรงต่อเนื่องได้แก่ ENER
- กลุ่มที่กำลังพักตัวที่โซน Weakening ได้แก่ ETRON และ BANK
- กลุ่มที่ฟื้นตัวต่อเนื่องในโซน Improving ได้แก่ CONS และเริ่มฟื้นตัวดีขึ้นเรื่อย ๆ ได้แก่ ICT, FIN และ FOOD
- กลุ่มที่อ่อนแอกว่าตลาดต่อเนื่องได้แก่ PETRO และ CONMAT ส่วนกลุ่มที่เริ่มมีทิศทางดีขึ้น ได้แก่ HELTH, TOUR, COMM, PROP

**เทคโนโลยีสารสนเทศและการสื่อสาร** กราฟวิ่งขึ้นแรงหลังเบรกแนวต้าน Downtrend Line อีกทั้งยังสามารถเบรกเส้นค่าเฉลี่ย 200 วัน ขึ้นมาได้เป็นที่เรียบร้อย ถือเป็นกลุ่มอุตสาหกรรมที่มีทิศทางแข็งแกร่งกว่า SET ชัดเจนที่สุด

## Trading

### ADVANC

Support                    225 / 222  
Resistance                232 / 237

กราฟติดตัวขึ้นแรงต่อเนื่องเบรกแนวต้าน 225 บาท ขึ้นมาได้ โดยภาพใหญ่ถือว่าเป็นขาขึ้นชัดเจน มีโอกาสขึ้นต่อได้สูง วางระดับแนวต้านที่ 232 และ 237 บาท มุมมองขาขึ้นแข็งแกร่ง หากไม่หลุด 222 บาท



### INTUCH

Support                    74.25 / 73.25  
Resistance                75.50 / 76.50 / 77.75

ราคาติดตัวกลับเหนือแนว 74.25 บาท ภาพในระยะยาวถือเป็นกรอบ Sideway ขนาดใหญ่ เหมาะกับการใช้กลยุทธ์ Swing Trade โดยวางระดับแนวต้านใหญ่ที่ 77.75 บาท ส่วนแนวต้านระยะสั้นอยู่ที่ 75.50 และ 76.50 บาท

DISCLAIMER: รายงานฉบับนี้จัดทำโดยบริษัทหลักทรัพย์ ที่ปรึกษาการลงทุน เอฟ เอส เอส อินเตอร์เนชั่นแนล จำกัด "บริษัท" ข้อมูลที่ปรากฏในรายงานฉบับนี้ถูกจัดทำขึ้นบนพื้นฐานของแหล่งข้อมูลที่เชื่อหรือควรเชื่อว่ามีที่น่าเชื่อถือ และ/หรือมีความถูกต้อง อย่างไรก็ตามบริษัทไม่รับรองความถูกต้องครบถ้วนของข้อมูลดังกล่าว ข้อมูลและความเห็นที่ปรากฏอยู่ในรายงานฉบับนี้อาจมีการเปลี่ยนแปลง แก้ไข หรือเพิ่มเติมได้ตลอดเวลาโดยไม่ต้องแจ้งให้ทราบล่วงหน้า บริษัทไม่มีความประสงค์ที่จะชักจูงหรือชี้ชวนให้ผู้ลงทุน ลงทุนซื้อหรือขายหลักทรัพย์ตามที่ปรากฏในรายงานฉบับนี้ รวมทั้งบริษัทไม่รับประกันผลตอบแทนหรือราคาของหลักทรัพย์ตามข้อมูลที่ปรากฏแต่อย่างใด บริษัทจึงไม่รับผิดชอบต่อความเสียหายใดๆ ที่เกิดขึ้นจากการนำข้อมูลหรือความเห็นในรายงานฉบับนี้ไปใช้ไม่ว่ากรณีใดก็ตาม ผู้ลงทุนควรศึกษาข้อมูลและใช้ดุลยพินิจอย่างรอบคอบในการตัดสินใจลงทุน

บริษัทของสงวนลิขสิทธิ์ในข้อมูลและความเห็นที่ปรากฏอยู่ในรายงานฉบับนี้ ห้ามมิให้ผู้ใดนำข้อมูลและความเห็นในรายงานฉบับนี้ไปใช้ประโยชน์ คัดลอก ตัดแปลง ทำซ้ำ นำออกแสดงหรือเผยแพร่ต่อสาธารณชนไม่ว่าทั้งหมดหรือบางส่วน โดยไม่ได้รับอนุญาตเป็นลายลักษณ์อักษรจากบริษัทล่วงหน้า การลงทุนในหลักทรัพย์มีความเสี่ยง ผู้ลงทุนควรศึกษาข้อมูลและพิจารณาอย่างรอบคอบก่อนการตัดสินใจลงทุน

บริษัทหลักทรัพย์ ฟินันเซีย ไซรัส จำกัด (มหาชน) อาจเป็นผู้ดูแลสภาพคล่อง (Market Maker) และผู้ออกใบสำคัญแสดงสิทธิอนุพันธ์ (Derivative Warrants) บนหลักทรัพย์ AAV, ADVANC, AEONTS, AMATA, ANAN, AOT, AP, BANPU, BBL, BCH, BCP, BCPG, BDMS, BEAUTY, BEC, BEM, BGRIM, BH, BJC, BLAND, BPP, BTS, CBG, CENTEL, CHG, CK, CKP, COM7, CPALL, CPF, CPN, DELTA, DTAC, EA, EGCO, EPG, ERW, ESSO, GFPT, GLOBAL, GPSC, GULF, GUNKUL, HANA, HMPRO, INTUCH, IRPC, IVL, JAS, JMT, KBANK, KCE, KKP, KTB, KTC, LH, MAJOR, MBK, MEGA, MINT, MTC, ORI, OSP, PLANB, PRM, PSH, PSL, PTG, PTT, PTTEP, PTTGC, QH, RATCH, ROBINS, RS, SAWAD, SCB, SCC, SGP, SIRI, SPALI, SPRC, STA, STEC, SUPER, TASCOS, TCAP, THAI, THANI, TISCO, TKN, TMB, TOA, TOP, TPIPP, TRUE, TTW, TU, TVO, WHA และ SET50 Future โดยบริษัทฯ อาจจัดทำบทวิเคราะห์ของหลักทรัพย์อ้างอิงดังกล่าว ดังนั้น นักลงทุนควรศึกษารายละเอียดในหนังสือชี้ชวนของใบสำคัญแสดงสิทธิอนุพันธ์ดังกล่าวก่อนตัดสินใจลงทุน