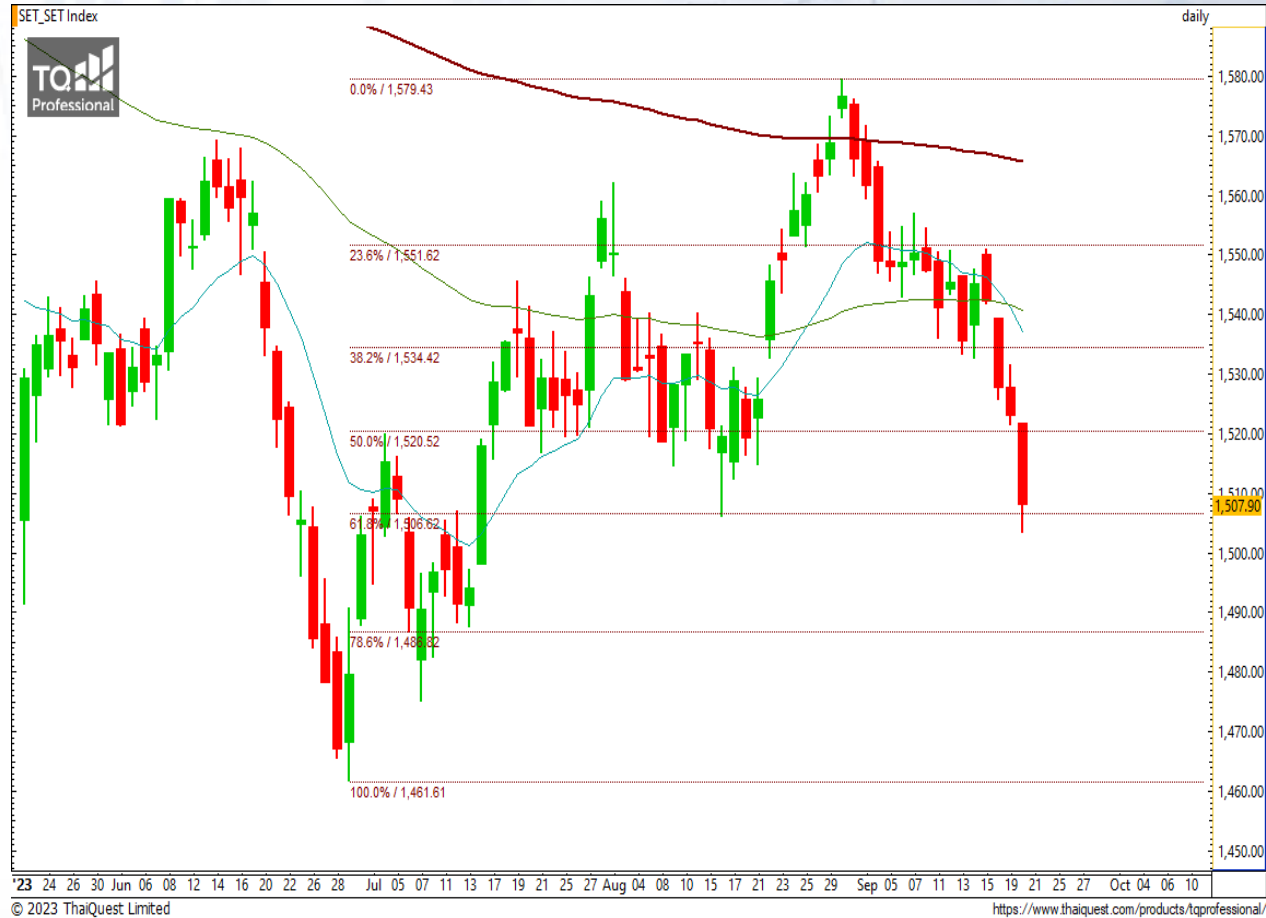


SET Index

ยืนเหนือระดับแนวรับสำคัญ

เมื่อวานนี้ SET ปิดที่ระดับ 1507.90 จุด (-15.06 จุด)
 ภาพกราฟรายวันพบว่า SET มีการย่อตัวลงแรงหลุดแนวรับ 1520 จุด ลงไปหาแนวรับสำคัญ 1505 จุด ซึ่งระดับแนวรับดังกล่าวถือเป็นอัตราส่วนสำคัญของ Fibonacci Retracement ด้วย
 ในระยะสั้น SET มีโอกาสติดตัวกลับจากการย่อมาถึงระดับแนวรับสำคัญดังกล่าว และระดับของ Indicator ในภาพราย 60 นาทีที่อยู่ในระดับ Oversold



© 2023 ThaiQuest Limited

<https://www.thaiquest.com/products/toprofessional/>

Support : 1505 / 1500

Resistance : 1520 / 1530

CHART INSIGHT SET50 Index Futures



ลงแรงถึงเป้าหมาย สิ้นดีดกลับ

20 ก.ย. 66 นักลงทุนต่างชาติ Short
สุทธิ -30,151 สัญญา
ค่า Basis ของ S50U23 อยู่ที่ -1.46 จุด
กราฟราย 60 นาที เมื่อวานนี้พบว่า S50U23 มี
การย่อตัวลงแรงไปถึงระดับ 920 จุด ตามที่
คาดการณ์ไว้ในบทวิเคราะห์เช้าวันที่ 20 ก.ย.
ระยะสั้น กราฟลงมาในระดับเยอะเกินไปหาก
สังเกตจาก Stochastic และ RSI จึงมีโอกาสที่
จะติดตัวกลับได้เร็ว ๆ นี้

กลยุทธ์ S50U23

พอร์ต Long ต้นทุน 924 จุด รอทำกำไร
บริเวณ 929 และ 933 จุด ตัดขาดทุนกรณีลง
มากกว่า 918 จุด

| Support | Resistance |
|-----------|------------|
| 920 / 910 | 927 / 935 |

| Contracts | Long | Short | Net | YTD |
|-------------|---------|---------|---------|----------|
| Institution | 49,871 | 49,666 | +205 | +52,863 |
| Foreign | 106,665 | 136,816 | -30,151 | -248,952 |
| Local | 133,998 | 104,052 | +29,946 | +196,089 |

SPVI

Support 5.05
Resistance 5.30 / 5.55
Stop loss 5

คำแนะนำระยะสั้น (BUY)

ราคากลับมายืนเหนือเส้น MA200 พร้อมระดับVolume เพิ่มขึ้นต่อเนื่อง มีโอกาสติดตัวขึ้นต่อเป็นขาขึ้นรอบใหม่ แนวต้านระยะสั้นอยู่ที่ 5.30 และ 5.55 บาท



COCOCO

Support 10
Resistance 10.70 / 11
Stop loss 9.80

คำแนะนำระยะสั้น (BUY)

กราฟเบรกแนวต้าน 10 บาท ทำ All Time High ขึ้นมา พร้อม Volume มีโอกาสวิ่งขึ้นต่อเนื่อง มองเป้าหมายระยะสั้นที่ 10.70 และ 11 บาท



CHART INSIGHT | Swing Trading



CPN

| | |
|------------|---------|
| Support | 64.75 |
| Resistance | 66 / 67 |
| Stop loss | 64 |

คำแนะนำระยะสั้น (BUY)

กราฟติดตัวกลับขึ้นโดยแท่งเทียนทำรูปแบบ Hammer มีโอกาสขึ้นต่อในระยะสั้น โดยมีแนวต้านรอทดสอบที่ 66 และ 67 บาท ตัดขาดทุนหากหลุด 64 บาท



PSP

| | |
|------------|------------|
| Support | 9.30 |
| Resistance | 10 / 10.50 |
| Stop loss | 9.20 |

คำแนะนำระยะสั้น (BUY)

กราฟติดตัวกลับมายืนเหนือแนวรับเก่าที่ 9.30 บาท มองในระยะสั้นมีโอกาสกลับตัวขึ้นต่อเนื่องได้ วางเป้าแนวต้านระยะสั้นบริเวณ 10 บาท

CHART INSIGHT Commodity Market



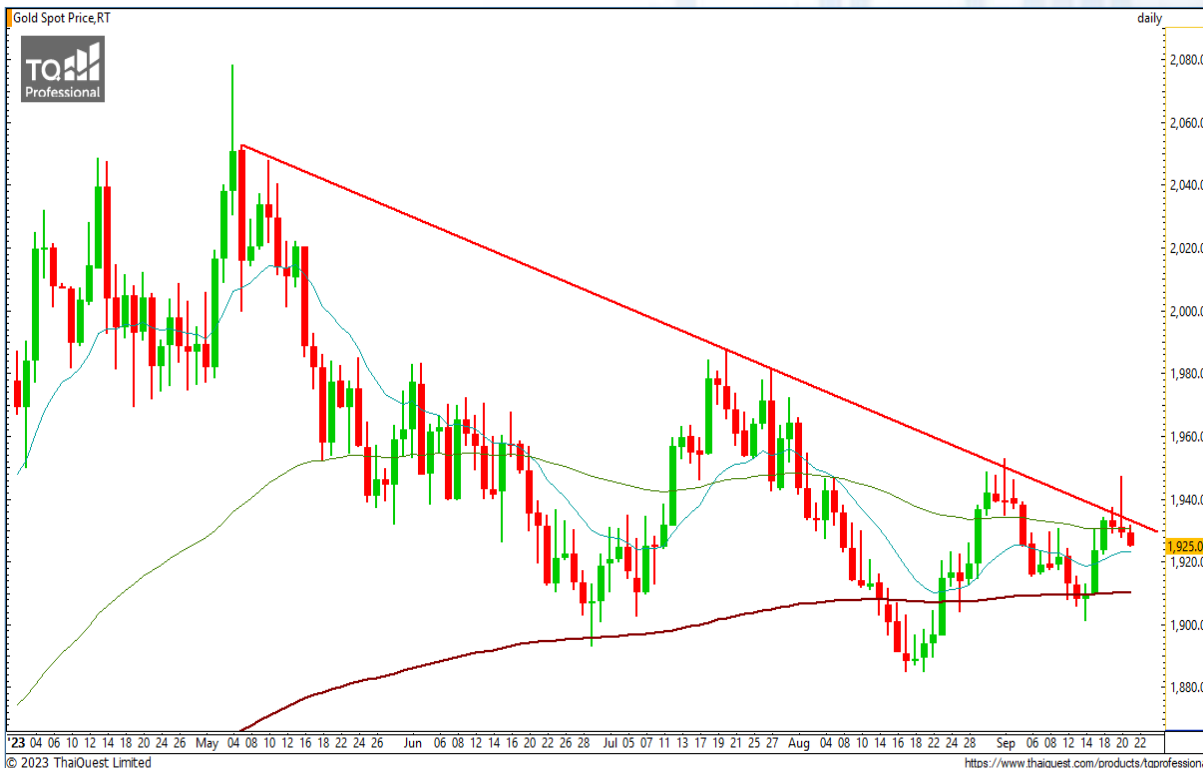
Support

87 / 83.50

Resistance

90 / 94

ราคาน้ำมันดิบ WTI ย่อตัวลงแรงในค่าคืนที่ผ่าน ซึ่งถือเป็นสิ่งที่เราคาดการณ์ไว้สักระยะหนึ่ง เนื่องจากราคาน้ำมันมีทิศทางการขึ้นก่อนหน้าที่ร้อนแรงเกินไป ทั้งนี้ ภาพรวมยังดูเป็นขาขึ้นชัดเจน



หลุดกลับเข้ามาในกรอบ Downtrend Line

ภาพทางเทคนิคราคาทองคำวันค้าคืนที่ผ่านมา พบว่า กราฟมีการติดตัวแรงเบรกแนวต้าน Downtrend Line บริเวณ 1936 ดอลลาร์ แต่ที่สึดแล้วก็ถูกผลกระทบจากข่าวในค่าคืนที่ผ่านมา ทำให้ราคาทองคำหลุดกลับเข้ามาในกรอบ Downtrend Line อีกครั้ง และมีโอกาสร่วงลงต่อค่อนข้างสูง

คำแนะนำระยะสั้น GOU23

พอร์ตวางแนะนำ Short บริเวณ 1930-1932 ดอลลาร์ เพื่อทำกำไรบริเวณ 1900 ดอลลาร์ ตัดขาดทุนกรณีขึ้นเกินกว่า 1938 ดอลลาร์

| Support | Resistance |
|-------------|-------------|
| 1920 / 1910 | 1935 / 1940 |

| Contracts | Long | Short | Net | YTD |
|-------------|--------|-------|------|--------|
| Institution | 886 | 1,546 | -660 | -2,736 |
| Foreign | 10,262 | 9,893 | +369 | +4,653 |
| Local | 9,807 | 9,516 | +291 | -1,917 |

วันที่ 20 ก.ย. 2023
 กองทุน SPDR ขายทองคำ 0.58 ตัน
 ถือครองทองคำล่าสุดที่ 878.25 ตัน

DISCLAIMER: รายงานฉบับนี้จัดทำโดยบริษัทหลักทรัพย์ ที่ปรึกษาการลงทุน เอฟ เอส เอส อินเตอร์เนชั่นแนล จำกัด "บริษัท" ข้อมูลที่ปรากฏในรายงานฉบับนี้ถูกจัดทำขึ้นบนพื้นฐานของแหล่งข้อมูลที่เชื่อหรือควรเชื่อว่ามีที่น่าเชื่อถือ และ/หรือมีความถูกต้อง อย่างไรก็ตามบริษัทไม่รับรองความถูกต้องครบถ้วนของข้อมูลดังกล่าว ข้อมูลและความเห็นที่ปรากฏอยู่ในรายงานฉบับนี้อาจมีการเปลี่ยนแปลง แก้ไข หรือเพิ่มเติมได้ตลอดเวลาโดยไม่ต้องแจ้งให้ทราบล่วงหน้า บริษัทไม่มีความประสงค์ที่จะชักจูงหรือชี้ชวนให้ผู้ลงทุน ลงทุนซื้อหรือขายหลักทรัพย์ตามที่ปรากฏในรายงานฉบับนี้ รวมทั้งบริษัทไม่รับประกันผลตอบแทนหรือราคาของหลักทรัพย์ตามข้อมูลที่ปรากฏแต่อย่างใด บริษัทจึงไม่รับผิดชอบต่อความเสียหายใดๆ ที่เกิดขึ้นจากการนำข้อมูลหรือความเห็นในรายงานฉบับนี้ไปใช้ไม่ว่ากรณีใดก็ตาม ผู้ลงทุนควรศึกษาข้อมูลและใช้ดุลยพินิจอย่างรอบคอบในการตัดสินใจลงทุน

บริษัทของสงวนลิขสิทธิ์ในข้อมูลและความเห็นที่ปรากฏอยู่ในรายงานฉบับนี้ ห้ามมิให้ผู้ใดนำข้อมูลและความเห็นในรายงานฉบับนี้ไปใช้ประโยชน์ คัดลอก ตัดแปลง ทำซ้ำ นำออกแสดงหรือเผยแพร่ต่อสาธารณชนไม่ว่าทั้งหมดหรือบางส่วน โดยไม่ได้รับอนุญาตเป็นลายลักษณ์อักษรจากบริษัทล่วงหน้า การลงทุนในหลักทรัพย์มีความเสี่ยง ผู้ลงทุนควรศึกษาข้อมูลและพิจารณาอย่างรอบคอบก่อนการตัดสินใจลงทุน

บริษัทหลักทรัพย์ ฟินันเซีย ไซริส จำกัด (มหาชน) อาจเป็นผู้ดูแลสภาพคล่อง (Market Maker) และผู้ออกใบสำคัญแสดงสิทธิอนุพันธ์ (Derivative Warrants) บนหลักทรัพย์ AAV, ADVANC, AEONTS, AMATA, ANAN, AOT, AP, BANPU, BBL, BCH, BCP, BCPG, BDMS, BEAUTY, BEC, BEM, BGRIM, BH, BJC, BLAND, BPP, BTS, CBG, CENTEL, CHG, CK, CKP, COM7, CPALL, CPF, CPN, DELTA, DTAC, EA, EGCO, EPG, ERW, ESSO, GFPT, GLOBAL, GPSC, GULF, GUNKUL, HANA, HMPRO, INTUCH, IRPC, IVL, JAS, JMT, KBANK, KCE, KKP, KTB, KTC, LH, MAJOR, MBK, MEGA, MINT, MTC, ORI, OSP, PLANB, PRM, PSH, PSL, PTG, PTT, PTTEP, PTTGC, QH, RATCH, ROBINS, RS, SAWAD, SCB, SCC, SGP, SIRI, SPALI, SPRC, STA, STEC, SUPER, TESCO, TCAP, THAI, THANI, TISCO, TKN, TMB, TOA, TOP, TPIPP, TRUE, TTW, TU, TVO, WHA และ SET50 Future โดยบริษัทฯ อาจจัดทำบทวิเคราะห์ของหลักทรัพย์อ้างอิงดังกล่าว ดังนั้น นักลงทุนควรศึกษารายละเอียดในหนังสือชี้ชวนของใบสำคัญแสดงสิทธิอนุพันธ์ดังกล่าวก่อนตัดสินใจลงทุน