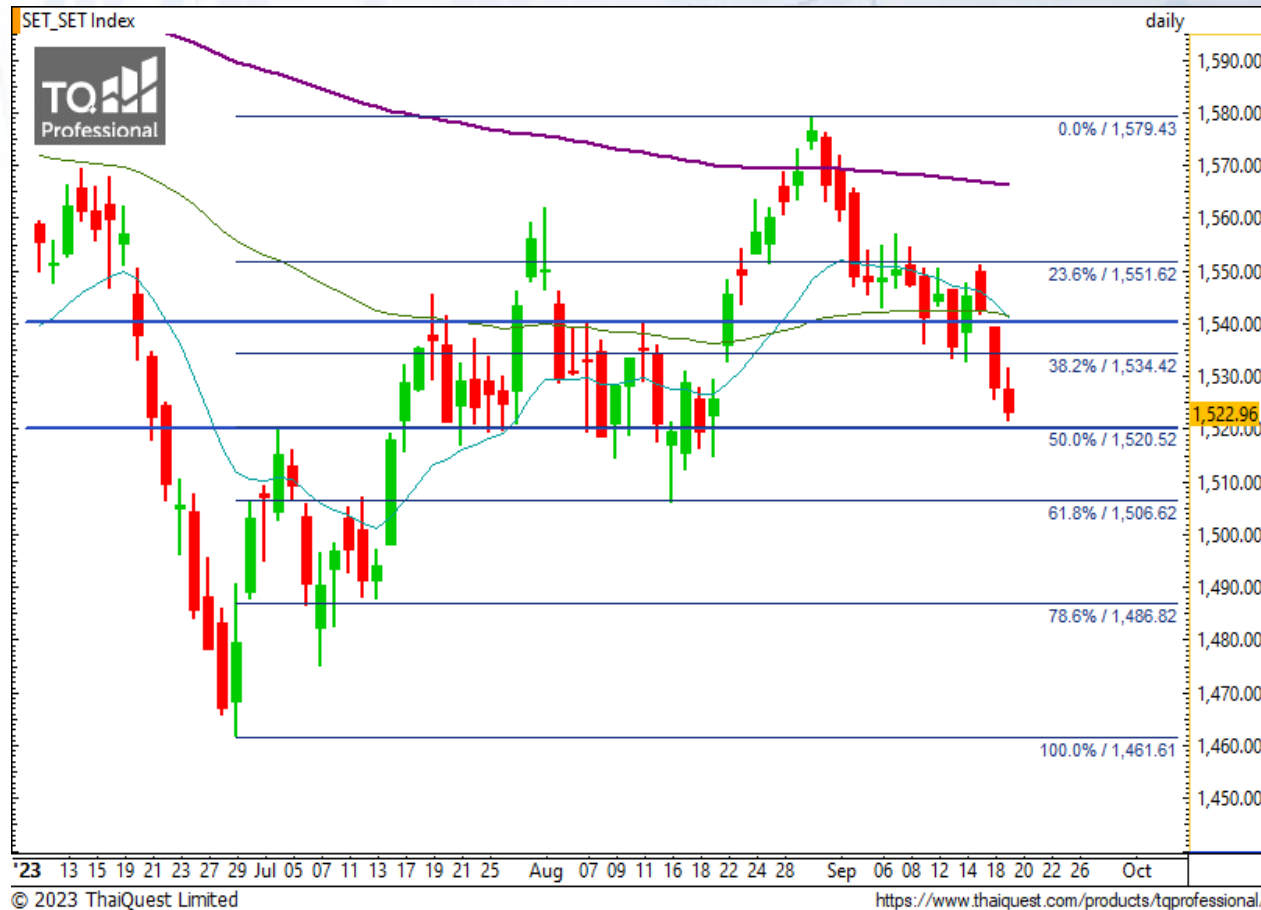


SET Index

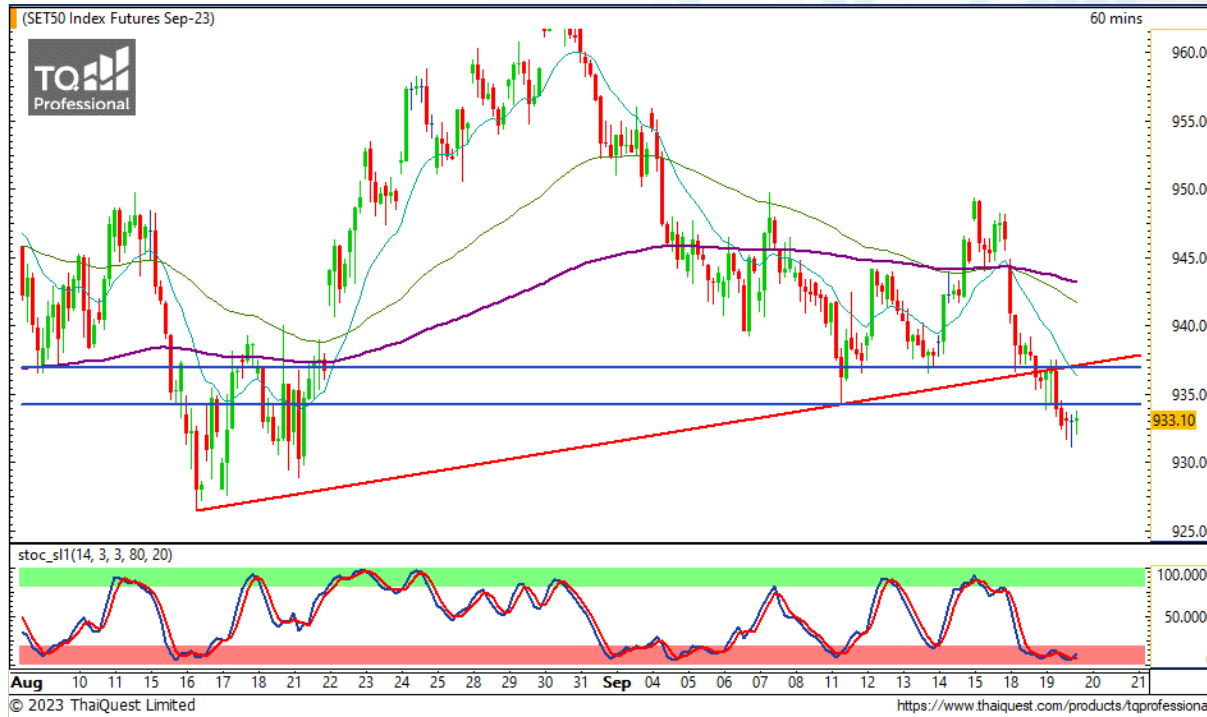
กลับมาทดสอบแนวรับเก่า

เมื่อวานนี้ SET ปิดที่ระดับ 1522.96 จุด (-4.61 จุด)
 ภาพกราฟรายวันพบว่า SET มีการย่อตัวลงต่อเล็กน้อย โดยย่อมาใกล้แนวรับสำคัญในรอบก่อนที่บริเวณ 1520 จุด ซึ่งหากลงมาถึงอาจมีการติดตัวกลับในระยะสั้นได้
 อย่างไรก็ตาม SET มีการเปิด Gap เล็กน้อยบริเวณ 1539-1542 จุด จึงมีโอกาสดิตตัวไปปิด Gap บริเวณนั้นก่อนเลือกทิศทางอีกครั้ง



Support : 1520 / 1505 Resistance : 1540 / 1550

CHART INSIGHT SET50 Index Futures



มีโอกาสดังเพื่อลงต่อ

19 ก.ย. 66 นักลงทุนต่างชาติ Short
สุทธิ -14,664 สัญญา
ค่า Basis ของ S50U23 อยู่ที่ -0.43 จุด
กราฟราย 60 นาที เมื่อวานนี้พบว่า กราฟมีการ
ย่อตัวลงต่อแต่เป็นทิศทางการลงที่ยังไม่แข็งแรง
มากเท่ารอบก่อน ประกอบกับ Stochastic ที่อยู่ใน
โซน Oversold จึงมีโอกาสดัดตัวระยะสั้นเพื่อ
ทดสอบแนวต้าน 937 จุด ก่อนลงต่ออีกครั้ง

กลยุทธ์ S50U23

พอร์ตวางแนะนำ รอเปิด Short บริเวณ 937 จุด
ทำกำไรบริเวณ 928, 925 และ 920 จุด
ตัดขาดทุนกรณีขึ้นมากกว่า 942 จุด

Support	Resistance				
930 / 926	937 / 940				
Contracts	Long	Short	Net	YTD	
Institution	30,688	32,148	-1,460	+52,658	
Foreign	72,474	87,138	-14,664	-218,801	
Local	95,325	79,201	+16,124	+166,143	

SEOIL

Support 3.44
Resistance 3.60 / 3.70
Stop loss 3.36

คำแนะนำระยะสั้น (BUY)

ราคาเบรกแนว 3.36 และ 3.44 บาท ขึ้นมาพร้อม
Volume เพิ่มขึ้นเหนือค่าเฉลี่ย มีโอกาสติดตัวขึ้นต่อเนื่อง
เพื่อทดสอบแนวต้าน 3.60 และ 3.70 บาท



CHASE

Support 2.46
Resistance 2.60 / 2.72
Stop loss 2.42

คำแนะนำระยะสั้น (BUY)

กราฟเบรก Downtrend Line ขึ้นมาพร้อม Volume
สูงสุดในรอบหลายวัน มีโอกาสขึ้นต่อ แนวต้านระยะสั้น
บริเวณ 2.60 บาท



CHART INSIGHT | Swing Trading

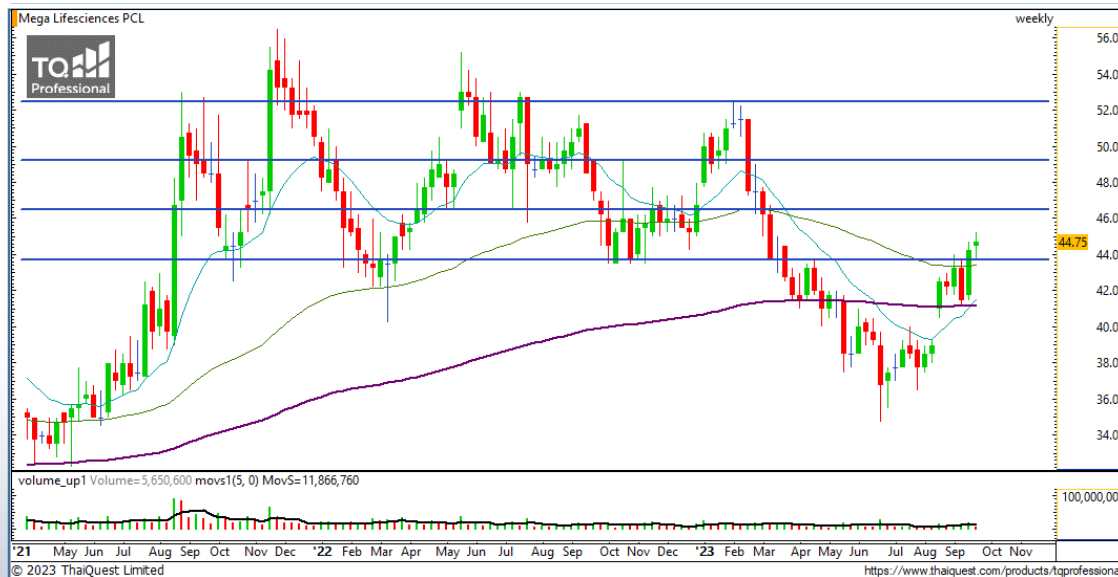


PTT

Support	33.50
Resistance	34.50 / 36.25
Stop loss	33

คำแนะนำระยะสั้น (BUY)

กราฟแท่งเทียนทำรูปแบบ Hammer ติดตัวกลับจากเส้น MA200 มีโอกาสขึ้นต่อในระยะสั้น มองแนวต้านถัดไป บริเวณ 34.50 บาท



MEGA

Support	43.75
Resistance	46.50 / 49.25
Stop loss	43

คำแนะนำระยะสั้น (BUY)

กราฟราย Week ติดตัวกลับเข้าสู่กรอบ Sideway ขนาดใหญ่ โดยจุดนี้ถือเป็นบริเวณกรอบล่าง มีต้นทุนค่อนข้างดี มีโอกาสติดขึ้นไปแนวต้านแรก 46.50 บาท

CHART INSIGHT Commodity Market



Support

90 / 87

Resistance

94 / 98

ราคาน้ำมันดิบ WTI มีทิศทางขาขึ้นอย่างแข็งแกร่ง โดยได้เบรคแนวต้าน 90 ดอลลาร์ ขึ้นมา และมีโอกาสขึ้นทดสอบแนวต้านถัดไปที่ 94 ดอลลาร์ ในระยะสั้น มีโอกาสปรับตัวพักฐานเร็ว ๆ นี้ จากการที่ระดับอินดิเคเตอร์อยู่ในโซนสูงเกินไป

CHART INSIGHT | Gold Futures



ติดแนวต้าน Downtrend Line

ภาพทางเทคนิคราคาทองคำวันค้าคืนที่ผ่านมาพบว่า กราฟมีการแกว่งตัวแรงขึ้นไปทดสอบ Downtrend Line ในภาพใหญ่บริเวณ 1935 ดอลลาร์ ตามที่เราคาดการณ์ไว้ ซึ่งจุดนี้ถือเป็นจุดที่ใจว่าทองคำจะเลือกทิศทางเดิมคือร่วงลง หรือจะเปลี่ยนแนวโน้มจากการเบรกเส้นดังกล่าว ต้องติดตามความชัดเจนอีกครั้งในเร็ว ๆ นี้

คำแนะนำระยะสั้น GOU23

พอร์ต Long ต้นทุน 1923 ดอลลาร์ ปิดทำกำไรที่ 1935 และ 1930 ดอลลาร์ แล้ว พอร์ตว่างแนะนำ Wait and See

Support	Resistance
1925 / 1920	1940 / 1950

Contracts	Long	Short	Net	YTD
Institution	1,311	1,564	-253	-2,076
Foreign	14,817	11,199	+3,618	+4,284
Local	10,922	14,287	-3,365	-2,208

วันที่ 19 ก.ย. 2023
กองทุน SPDR ขายทองคำ 1.44 ตัน
ถือครองทองคำล่าสุดที่ 878.83 ตัน

DISCLAIMER: รายงานฉบับนี้จัดทำโดยบริษัทหลักทรัพย์ ที่ปรึกษาการลงทุน เอฟ เอส เอส อินเตอร์เนชั่นแนล จำกัด "บริษัท" ข้อมูลที่ปรากฏในรายงานฉบับนี้ถูกจัดทำขึ้นบนพื้นฐานของแหล่งข้อมูลที่เชื่อหรือควรเชื่อว่ามีที่น่าเชื่อถือ และ/หรือมีความถูกต้อง อย่างไรก็ตามบริษัทไม่รับรองความถูกต้องครบถ้วนของข้อมูลดังกล่าว ข้อมูลและความเห็นที่ปรากฏอยู่ในรายงานฉบับนี้อาจมีการเปลี่ยนแปลง แก้ไข หรือเพิ่มเติมได้ตลอดเวลาโดยไม่ต้องแจ้งให้ทราบล่วงหน้า บริษัทไม่มีความประสงค์ที่จะชักจูงหรือชี้ชวนให้ผู้ลงทุน ลงทุนซื้อหรือขายหลักทรัพย์ตามที่ปรากฏในรายงานฉบับนี้ รวมทั้งบริษัทไม่รับประกันผลตอบแทนหรือราคาของหลักทรัพย์ตามข้อมูลที่ปรากฏแต่อย่างใด บริษัทจึงไม่รับผิดชอบต่อความเสียหายใดๆ ที่เกิดขึ้นจากการนำข้อมูลหรือความเห็นในรายงานฉบับนี้ไปใช้ไม่ว่ากรณีใดก็ตาม ผู้ลงทุนควรศึกษาข้อมูลและใช้ดุลยพินิจอย่างรอบคอบในการตัดสินใจลงทุน

บริษัทของสงวนลิขสิทธิ์ในข้อมูลและความเห็นที่ปรากฏอยู่ในรายงานฉบับนี้ ห้ามมิให้ผู้ใดนำข้อมูลและความเห็นในรายงานฉบับนี้ไปใช้ประโยชน์ คัดลอก ตัดแปลง ทำซ้ำ นำออกแสดงหรือเผยแพร่ต่อสาธารณชนไม่ว่าทั้งหมดหรือบางส่วน โดยไม่ได้รับอนุญาตเป็นลายลักษณ์อักษรจากบริษัทล่วงหน้า การลงทุนในหลักทรัพย์มีความเสี่ยง ผู้ลงทุนควรศึกษาข้อมูลและพิจารณาอย่างรอบคอบก่อนการตัดสินใจลงทุน

บริษัทหลักทรัพย์ ฟินันเซีย ไซรัส จำกัด (มหาชน) อาจเป็นผู้ดูแลสภาพคล่อง (Market Maker) และผู้ออกใบสำคัญแสดงสิทธิอนุพันธ์ (Derivative Warrants) บนหลักทรัพย์ AAV, ADVANC, AEONTS, AMATA, ANAN, AOT, AP, BANPU, BBL, BCH, BCP, BCPG, BDMS, BEAUTY, BEC, BEM, BGRIM, BH, BJC, BLAND, BPP, BTS, CBG, CENTEL, CHG, CK, CKP, COM7, CPALL, CPF, CPN, DELTA, DTAC, EA, EGCO, EPG, ERW, ESSO, GFPT, GLOBAL, GPSC, GULF, GUNKUL, HANA, HMPRO, INTUCH, IRPC, IVL, JAS, JMT, KBANK, KCE, KKP, KTB, KTC, LH, MAJOR, MBK, MEGA, MINT, MTC, ORI, OSP, PLANB, PRM, PSH, PSL, PTG, PTT, PTTEP, PTTGC, QH, RATCH, ROBINS, RS, SAWAD, SCB, SCC, SGP, SIRI, SPALI, SPRC, STA, STEC, SUPER, TASCO, TCAP, THAI, THANI, TISCO, TKN, TMB, TOA, TOP, TPIPP, TRUE, TTW, TU, TVO, WHA และ SET50 Future โดยบริษัทฯ อาจจัดทำบทวิเคราะห์ของหลักทรัพย์อ้างอิงดังกล่าว ดังนั้น นักลงทุนควรศึกษารายละเอียดในหนังสือชี้ชวนของใบสำคัญแสดงสิทธิอนุพันธ์ดังกล่าวก่อนตัดสินใจลงทุน