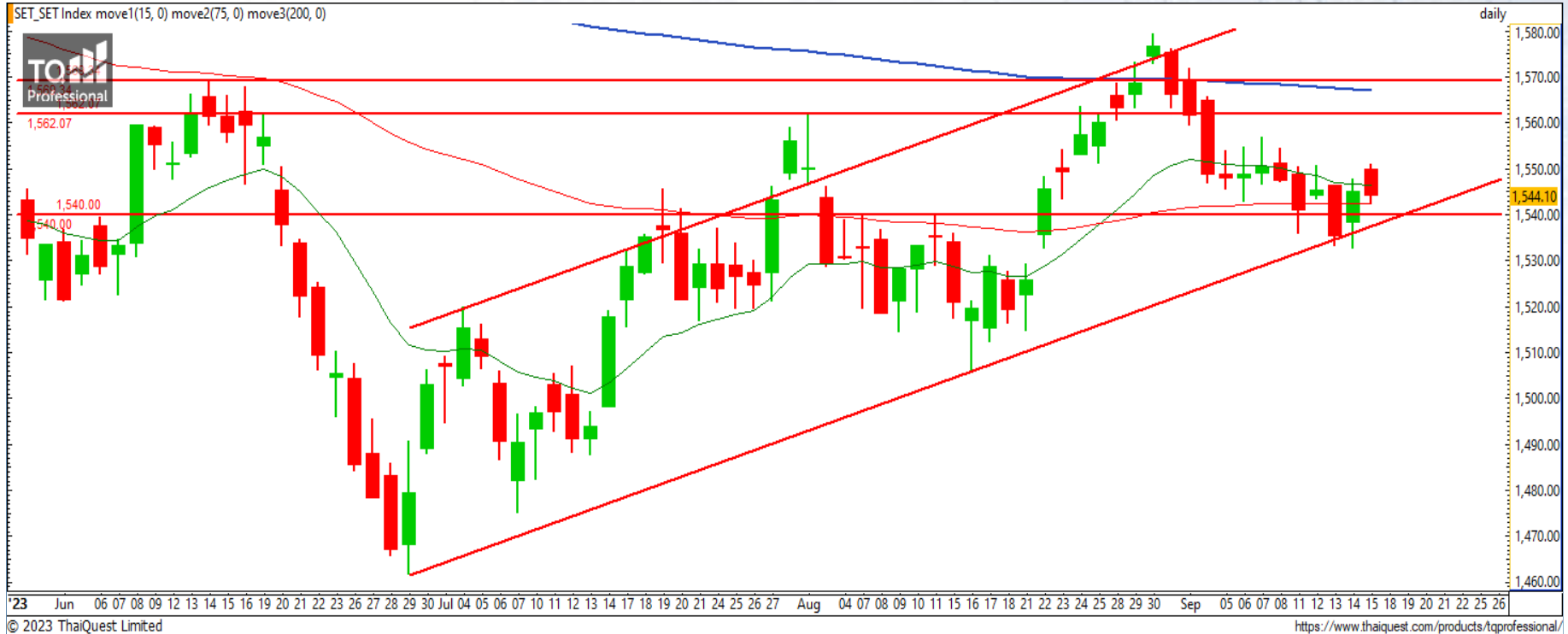


SET INDEX : มุมมองสัปดาห์หน้า



วังในกรอบขาขึ้น มีโอกาสเด็งตัวขึ้นต่อ หากไม่หลุดกรอบนี้

Support : 1540, 1525

Resistance : 1560, 1570

สัปดาห์นี้ SET มีการแกว่งตัวในแดนลบจนหลุดแนวรับสำคัญ 1540 จุด แต่ก็ยังมี Momentum ในเชิงบวกดึงกลับให้ยืนเหนือแนวดังกล่าวได้ และถือเป็นการกลับตัวจากกรอบล่างของ Uptrend Channel ที่ควบคุมการแกว่งตัวของ SET ตลอด 2 เดือน ทำให้มีโอกาสเด็งขึ้นต่อได้ มองแนวต้านบริเวณ 1560 และ 1570 จุด

S50U23



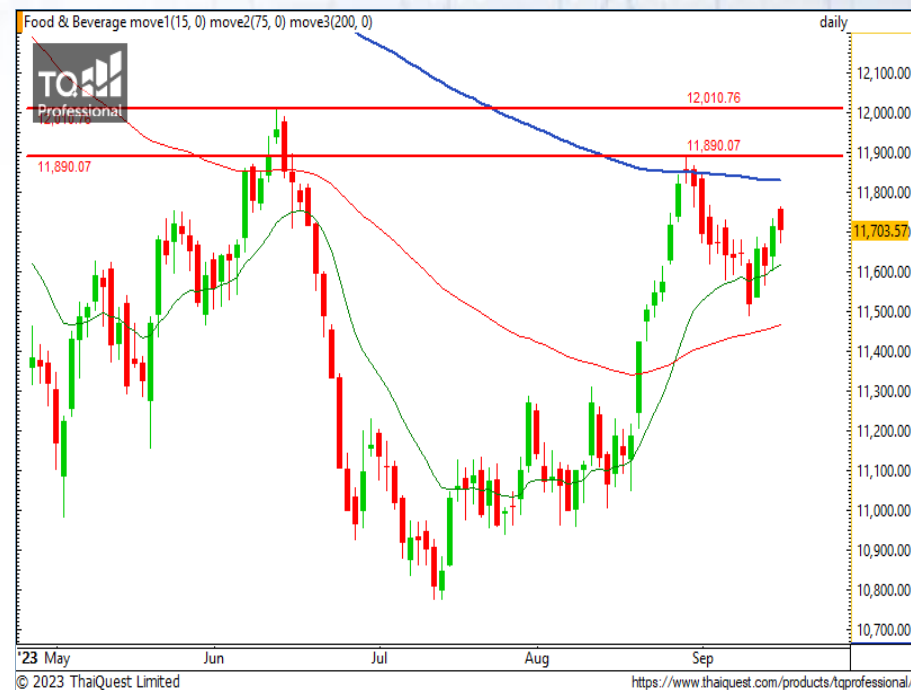
Support : 945 / 940

Resistance : 950 / 955

S50U23 : ภาพทางเทคนิคสัปดาห์นี้มีการปรับตัวลงแรงในช่วงแรก โดยลงไปลึกถึงระดับ 935 จุด ซึ่งเป็นการปิด Gap ที่เคยถูกเปิดไว้ในรอบก่อนเป็นที่เรียบร้อย ก่อนจะติดตัวกลับในช่วงปลายสัปดาห์และยืนเหนือ MA200 บริเวณ 944 จุด ซึ่งตราบได้ที่ยังไม่หลุดเส้นดังกล่าว มีโอกาสติดตัวขึ้นต่อ โดยมีแนวต้านรอทดสอบที่ 950 และ 955 จุด

พอร์ต Long ต้นทุน 944 จุด รอทำกำไรบริเวณ 950 และ 955 จุด ตัดขาดหากลงต่ำกว่า 939 จุด

Sector Analysis



- กลุ่มที่ยังนำตลาดแต่เริ่มลดความรุนแรงในช่วงนี้ได้แก่ ENER
- กลุ่มที่กำลังพักตัวที่โซน Weakening ได้แก่ ETRON และ BANK
- กลุ่มที่ฟื้นตัวต่อเนื่องในโซน Improving ได้แก่ CONS และเริ่มฟื้นตัวได้แก่ ICT, FIN และ FOOD
- กลุ่มที่อ่อนแอกว่าตลาดต่อเนื่องได้แก่ PETRO และ CONMAT ส่วนกลุ่มที่เริ่มมีทิศทางดีขึ้น ได้แก่ HELTH, TOUR, COMM, PROP

อาหารและเครื่องดื่ม กราฟมีการติดตัวกลับขึ้นมาอย่างต่อเนื่อง และกำลังลู่ทดสอบแนวต้านจากเส้น MA200 และแนวต้านช่วง 11890 และ 12010 จุด ซึ่งหากผ่านได้จะเป็นขาขึ้นในรอบใหม่

Weekly Keys

Trading

CPF

Support 21.50 / 20.70

Resistance 22.70 / 23.60

ภาพใหญ่รายเดือนมีการติดตัวแรงผ่านแนว 21.50 บาท เข้าสู่กรอบการแกว่งตัวใหญ่ช่วง 21.50-32 บาท ในระยะสั้นหากไม่หลุด 21.50 และ 20.70 บาท จะมีแนวต้านรอทดสอบที่ 22.70 และ 23.60 บาท



TKN

Support 12.70 / 12

Resistance 13.40 / 14.40

กราฟรายเดือนมีการเบรกเหนือแนวต้านสำคัญที่ 12.70 บาท ขึ้นมาได้ มีโอกาสขึ้นถึง 15 บาท แต่ในระยะสั้นมีแนวต้านบริเวณ 13.40 และ 14.40 บาท แนะนำซื้อใกล้แนวรับเพื่อการรันเทรนด์ในระยะยาวหากไม่หลุด 12.70 บาท

DISCLAIMER: รายงานฉบับนี้จัดทำโดยบริษัทหลักทรัพย์ ที่ปรึกษาการลงทุน เอฟ เอส เอส อินเตอร์เนชั่นแนล จำกัด "บริษัท" ข้อมูลที่ปรากฏในรายงานฉบับนี้ถูกจัดทำขึ้นบนพื้นฐานของแหล่งข้อมูลที่เชื่อหรือควรเชื่อว่ามีที่น่าเชื่อถือ และ/หรือมีความถูกต้อง อย่างไรก็ตามบริษัทไม่รับรองความถูกต้องครบถ้วนของข้อมูลดังกล่าว ข้อมูลและความเห็นที่ปรากฏอยู่ในรายงานฉบับนี้อาจมีการเปลี่ยนแปลง แก้ไข หรือเพิ่มเติมได้ตลอดเวลาโดยไม่ต้องแจ้งให้ทราบล่วงหน้า บริษัทไม่มีความประสงค์ที่จะชักจูงหรือชี้ชวนให้ผู้ลงทุน ลงทุนซื้อหรือขายหลักทรัพย์ตามที่ปรากฏในรายงานฉบับนี้ รวมทั้งบริษัทไม่รับประกันผลตอบแทนหรือราคาของหลักทรัพย์ตามข้อมูลที่ปรากฏแต่อย่างใด บริษัทจึงไม่รับผิดชอบต่อความเสียหายใดๆ ที่เกิดขึ้นจากการนำข้อมูลหรือความเห็นในรายงานฉบับนี้ไปใช้ไม่ว่ากรณีใดก็ตาม ผู้ลงทุนควรศึกษาข้อมูลและใช้ดุลยพินิจอย่างรอบคอบในการตัดสินใจลงทุน

บริษัทของสงวนลิขสิทธิ์ในข้อมูลและความเห็นที่ปรากฏอยู่ในรายงานฉบับนี้ ห้ามมิให้ผู้ใดนำข้อมูลและความเห็นในรายงานฉบับนี้ไปใช้ประโยชน์ คัดลอก ตัดแปลง ทำซ้ำ นำออกแสดงหรือเผยแพร่ต่อสาธารณชนไม่ว่าทั้งหมดหรือบางส่วน โดยไม่ได้รับอนุญาตเป็นลายลักษณ์อักษรจากบริษัทล่วงหน้า การลงทุนในหลักทรัพย์มีความเสี่ยง ผู้ลงทุนควรศึกษาข้อมูลและพิจารณาอย่างรอบคอบก่อนการตัดสินใจลงทุน

บริษัทหลักทรัพย์ ฟินันเซีย ไซริส จำกัด (มหาชน) อาจเป็นผู้ดูแลสภาพคล่อง (Market Maker) และผู้ออกใบสำคัญแสดงสิทธิอนุพันธ์ (Derivative Warrants) บนหลักทรัพย์ AAV, ADVANC, AEONTS, AMATA, ANAN, AOT, AP, BANPU, BBL, BCH, BCP, BCPG, BDMS, BEAUTY, BEC, BEM, BGRIM, BH, BJC, BLAND, BPP, BTS, CBG, CENTEL, CHG, CK, CKP, COM7, CPALL, CPF, CPN, DELTA, DTAC, EA, EGCO, EPG, ERW, ESSO, GFPT, GLOBAL, GPSC, GULF, GUNKUL, HANA, HMPRO, INTUCH, IRPC, IVL, JAS, JMT, KBANK, KCE, KKP, KTB, KTC, LH, MAJOR, MBK, MEGA, MINT, MTC, ORI, OSP, PLANB, PRM, PSH, PSL, PTG, PTT, PTTEP, PTTGC, QH, RATCH, ROBINS, RS, SAWAD, SCB, SCC, SGP, SIRI, SPALI, SPRC, STA, STEC, SUPER, TASCO, TCAP, THAI, THANI, TISCO, TKN, TMB, TOA, TOP, TPIPP, TRUE, TTW, TU, TVO, WHA และ SET50 Future โดยบริษัทฯ อาจจัดทำบทวิเคราะห์ของหลักทรัพย์อ้างอิงดังกล่าว ดังนั้น นักลงทุนควรศึกษารายละเอียดในหนังสือชี้ชวนของใบสำคัญแสดงสิทธิอนุพันธ์ดังกล่าวก่อนตัดสินใจลงทุน