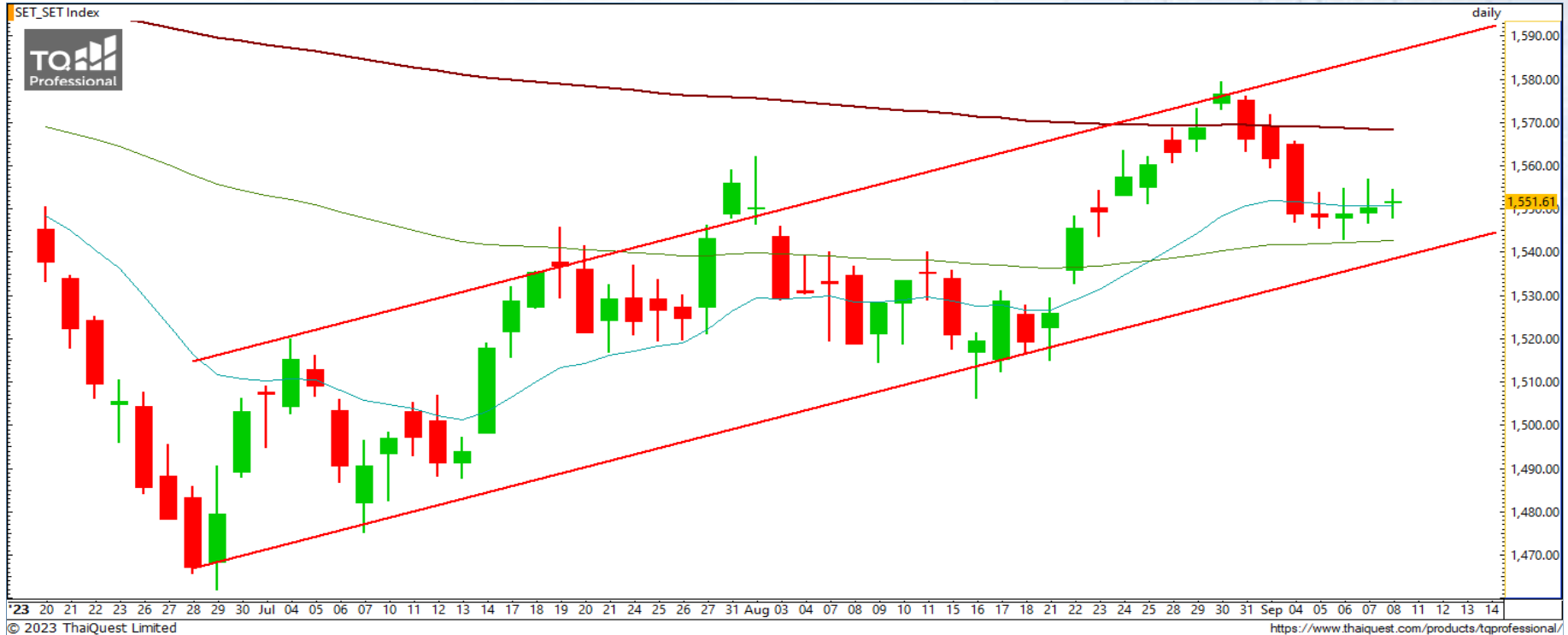


SET INDEX : มุมมองสัปดาห์หน้า



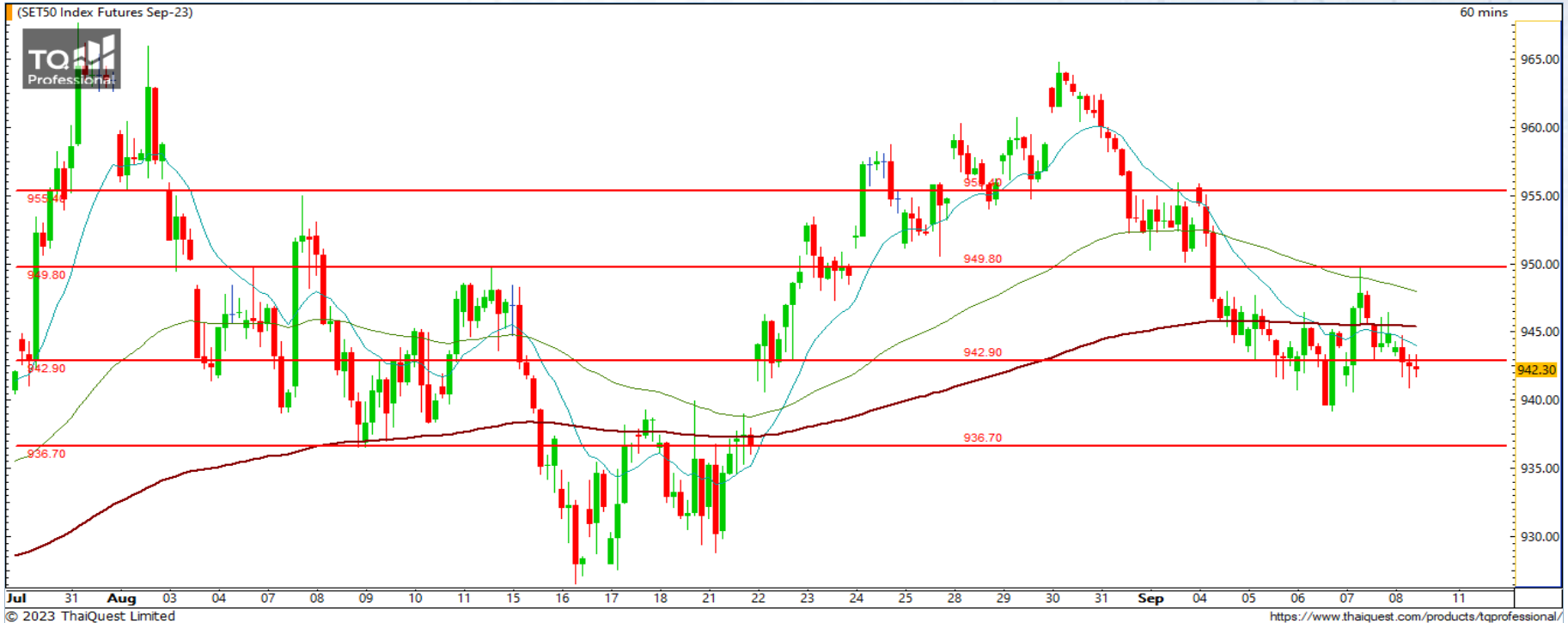
วิ่งในกรอบขาขึ้น แต่กำลังรอการเลือกทิศทางที่ชัดเจน

Support : 1540, 1525

Resistance : 1560, 1580

สัปดาห์นี้ SET มีการลบอย่างหนักในวันจันทร์ ซึ่งเป็นการลงต่อเนื่องจากสัปดาห์ก่อน และเริ่มพักตัวในกรอบแคบ เพื่อรอเลือกทิศทางที่ชัดเจนอีกครั้งเร็ว ๆ นี้ อย่างไรก็ตาม SET ยังคงแกว่งตัวในกรอบขาขึ้น ถือว่ายังไม่สูญเสีย Momentum ทางบวก トラบไต่ที่ยังไม่หลุดกรอบนี้หรือหลุดจากแนวรับ 1540 จุด

S50U23



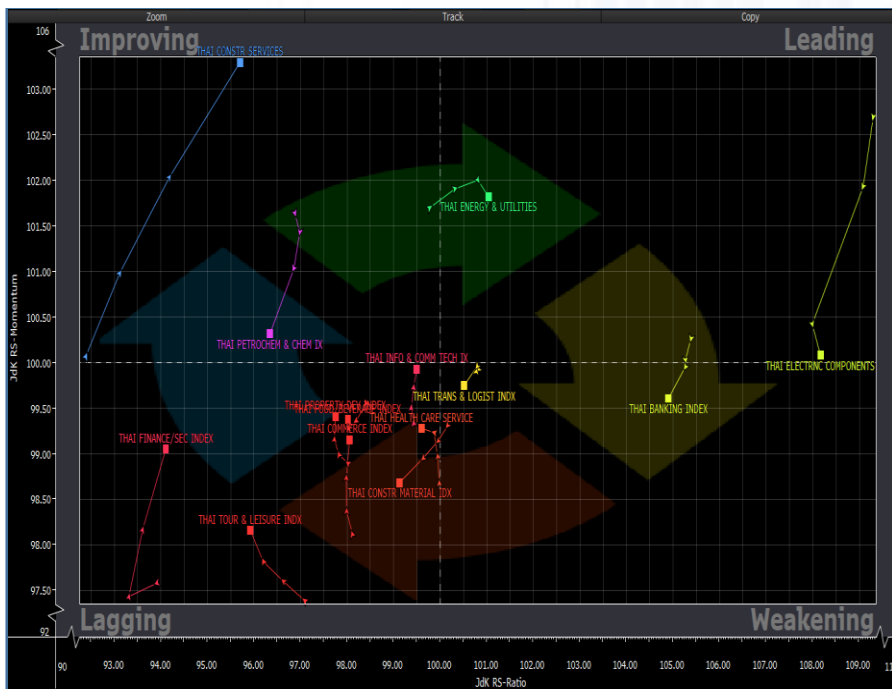
Support : 940 / 935

Resistance : 950 / 955

S50U23 : ภาพทางเทคนิคสัปดาห์นี้มีการปรับตัวลงแรงช่วงต้นสัปดาห์ก่อนแกว่งตัวในกรอบแคบคล้าย SET แต่จะมี Momentum ทางลบที่ค่อนข้างมากกว่าจากการที่ไม่สามารถยืนเหนือ MA200 ในภาพราย 60 นาที ได้ และมีโอกาสลงมาปิด Gap บริเวณ 936 จุด ก่อนจะดีดตัวขึ้นอีกรอบ

พอร์ต Short ต้นทุน 944 จุด รอทำกำไรบริเวณ 935 จุด (+- 2 จุด) ตัดขาดหากขึ้นเกิน 950 จุด

Sector Analysis



- กลุ่มที่ยังนำตลาดแต่เริ่มลดความร้อนแรงในช่วงนี้ได้แก่ ENER
- กลุ่มที่กำลังจะพักตัวลงมาที่โซน Weakening ได้แก่ ETRON
- กลุ่มที่ฟื้นตัวต่อเนื่องในโซน Improving ได้แก่ CONS และเริ่มฟื้นตัวได้แก่ ICT
- กลุ่มที่อ่อนแอกว่าตลาดต่อเนื่องได้แก่ CONMAT ส่วนกลุ่มที่เริ่มมีทิศทางดีขึ้น ได้แก่ HEALTH, TOUR, COMM, PROP และ FIN

เทคโนโลยีสารสนเทศและการสื่อสาร กราฟมีการติดตัวอย่างแข็งแกร่งตลอดสัปดาห์ และกำลังทดสอบแนวต้าน Downtrend Line ซึ่งถ้าผ่านได้จะเป็นการจบแนวโน้มขาลงที่คอยกดดันกลุ่มอยู่ถึงครึ่งปี

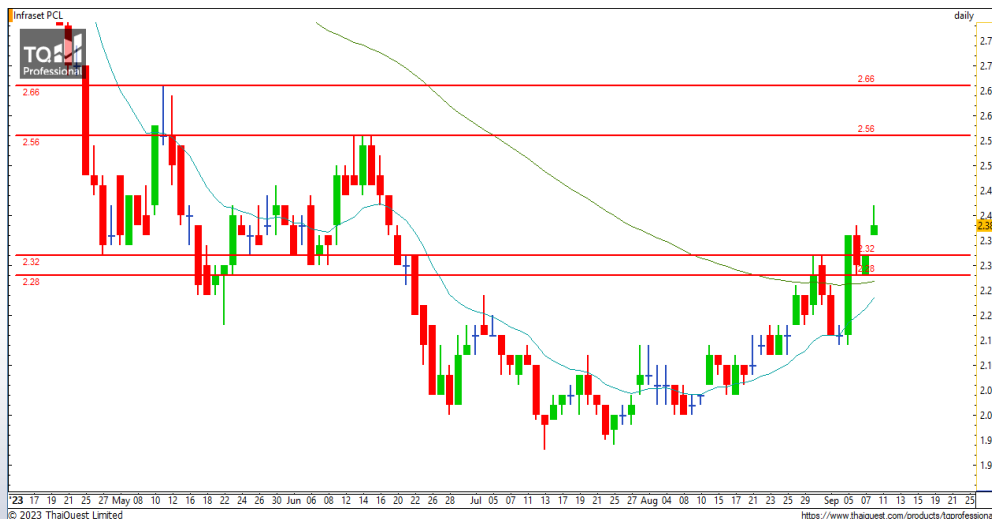
Trading

TRUE

Support 6.95 / 6.85

Resistance 7.30 / 7.65

กราฟเบรกเส้น Downtrend Line ขาลง พร้อม Volume เพิ่มขึ้น ถึงแม้จะยังติดแนวต้านบริเวณ 7.05 บาท แต่มีโอกาสผ่านขึ้นได้สูง และหากผ่าน 7.30 บาท จะเป็นขาขึ้นรอบใหม่
(ประธานกรรมการของ FINANSIA SYRUS ดำรงตำแหน่งกรรมการของ TRUE)



INSET

Support 2.32 / 2.28

Resistance 2.56 / 2.66

ราคาโค้งกลับและยกตัวขึ้นต่อเนื่องผ่านแนวต้านแข็งแกร่งบริเวณ 2.32 บาท ขึ้นมาได้ มีโอกาสยกตัวต่อเนื่องเพื่อไปทดสอบแนวต้าน 2.56 บาท

DISCLAIMER: รายงานฉบับนี้จัดทำโดยบริษัทหลักทรัพย์ ที่ปรึกษาการลงทุน เอฟ เอส เอส อินเตอร์เนชั่นแนล จำกัด "บริษัท" ข้อมูลที่ปรากฏในรายงานฉบับนี้ถูกจัดทำขึ้นบนพื้นฐานของแหล่งข้อมูลที่เชื่อหรือควรเชื่อว่ามีที่น่าเชื่อถือ และ/หรือมีความถูกต้อง อย่างไรก็ตามบริษัทไม่รับรองความถูกต้องครบถ้วนของข้อมูลดังกล่าว ข้อมูลและความเห็นที่ปรากฏอยู่ในรายงานฉบับนี้อาจมีการเปลี่ยนแปลง แก้ไข หรือเพิ่มเติมได้ตลอดเวลาโดยไม่ต้องแจ้งให้ทราบล่วงหน้า บริษัทไม่มีความประสงค์ที่จะชักจูงหรือชี้ชวนให้ผู้ลงทุน ลงทุนซื้อหรือขายหลักทรัพย์ตามที่ปรากฏในรายงานฉบับนี้ รวมทั้งบริษัทไม่รับประกันผลตอบแทนหรือราคาของหลักทรัพย์ตามข้อมูลที่ปรากฏแต่อย่างใด บริษัทจึงไม่รับผิดชอบต่อความเสียหายใดๆ ที่เกิดขึ้นจากการนำข้อมูลหรือความเห็นในรายงานฉบับนี้ไปใช้ไม่ว่ากรณีใดก็ตาม ผู้ลงทุนควรศึกษาข้อมูลและใช้ดุลยพินิจอย่างรอบคอบในการตัดสินใจลงทุน

บริษัทของสงวนลิขสิทธิ์ในข้อมูลและความเห็นที่ปรากฏอยู่ในรายงานฉบับนี้ ห้ามมิให้ผู้ใดนำข้อมูลและความเห็นในรายงานฉบับนี้ไปใช้ประโยชน์ คัดลอก ตัดแปลง ทำซ้ำ นำออกแสดงหรือเผยแพร่ต่อสาธารณชนไม่ว่าทั้งหมดหรือบางส่วน โดยไม่ได้รับอนุญาตเป็นลายลักษณ์อักษรจากบริษัทล่วงหน้า การลงทุนในหลักทรัพย์มีความเสี่ยง ผู้ลงทุนควรศึกษาข้อมูลและพิจารณาอย่างรอบคอบก่อนการตัดสินใจลงทุน

บริษัทหลักทรัพย์ ฟินันเซีย ไซรัส จำกัด (มหาชน) อาจเป็นผู้ดูแลสภาพคล่อง (Market Maker) และผู้ออกใบสำคัญแสดงสิทธิอนุพันธ์ (Derivative Warrants) บนหลักทรัพย์ AAV, ADVANC, AEONTS, AMATA, ANAN, AOT, AP, BANPU, BBL, BCH, BCP, BCPG, BDMS, BEAUTY, BEC, BEM, BGRIM, BH, BJC, BLAND, BPP, BTS, CBG, CENTEL, CHG, CK, CKP, COM7, CPALL, CPF, CPN, DELTA, DTAC, EA, EGCO, EPG, ERW, ESSO, GFPT, GLOBAL, GPSC, GULF, GUNKUL, HANA, HMPRO, INTUCH, IRPC, IVL, JAS, JMT, KBANK, KCE, KKP, KTB, KTC, LH, MAJOR, MBK, MEGA, MINT, MTC, ORI, OSP, PLANB, PRM, PSH, PSL, PTG, PTT, PTTEP, PTTGC, QH, RATCH, ROBINS, RS, SAWAD, SCB, SCC, SGP, SIRI, SPALI, SPRC, STA, STEC, SUPER, TASCOS, TCAP, THAI, THANI, TISCO, TKN, TMB, TOA, TOP, TPIPP, TRUE, TTW, TU, TVO, WHA และ SET50 Future โดยบริษัทฯ อาจจัดทำบทวิเคราะห์ของหลักทรัพย์อ้างอิงดังกล่าว ดังนั้น นักลงทุนควรศึกษารายละเอียดในหนังสือชี้ชวนของใบสำคัญแสดงสิทธิอนุพันธ์ดังกล่าวก่อนตัดสินใจลงทุน