

SET Index

ย่อมาพักที่แนวรับ 1560 จุด

วันศุกร์ที่ผ่านมา SET ปิดที่ระดับ 1561.51 จุด (-4.43 จุด)

ภาพกราฟราย 60 นาที พบว่า SET มีการย่อตัวลงแรงมาหาแนวรับบริเวณ 1560 จุด และสามารถปิดยืนเหนือแนวดังกล่าวได้ ซึ่งแนวดังกล่าวถือเป็นแนวรับสำคัญ และเป็นตำแหน่งของ MA75

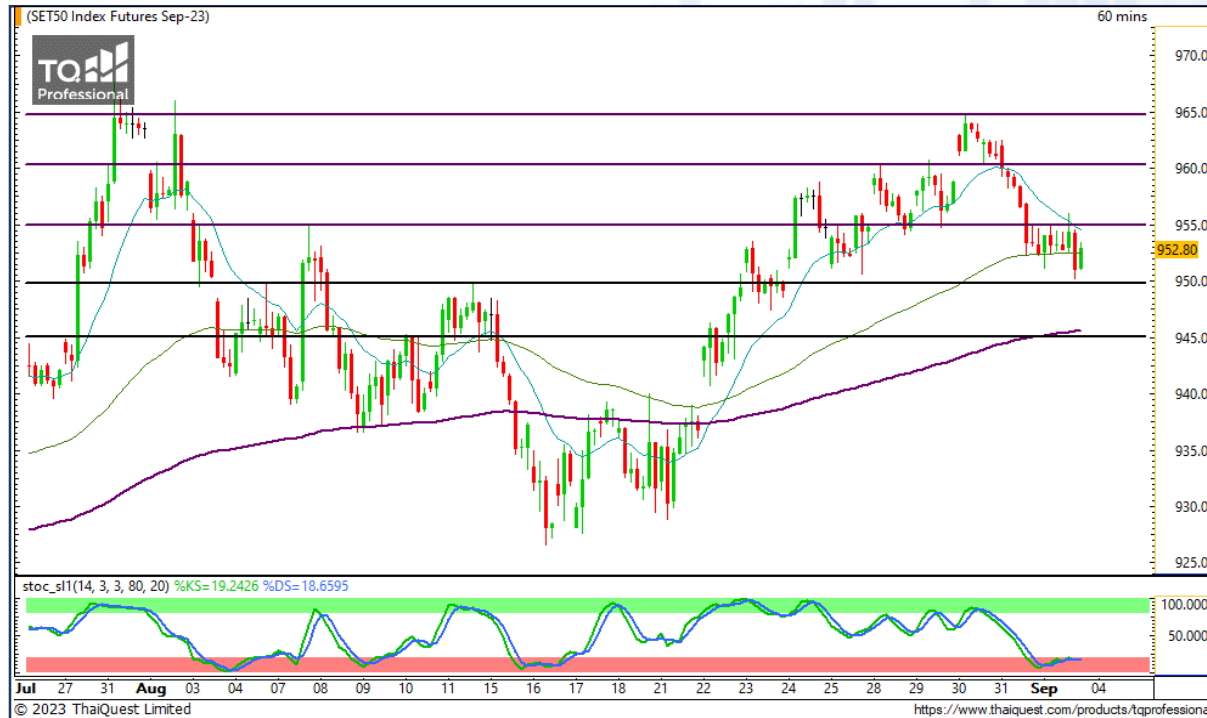
ในระยะสั้น กราฟมีโอกาสติดตัวขึ้นไปทดสอบแนวต้าน 1570 จุด เนื่องจาก Stochastic อยู่ในระดับค่อนข้างต่ำมาก



Support : 1560, 1550

Resistance : 1570, 1585

CHART INSIGHT SET50 Index Futures



กราฟสั้นกลับตัว

1 ก.ย. 66 นักลงทุนต่างชาติ Long
สุทธิ +2,726 สัญญา
ค่า Basis ของ S50U23 อยู่ที่ -4.21 จุด
กราฟราย 60 นาที เมื่อวันศุกร์ที่ผ่านมา มีการย่อ
ตัวทดสอบระดับแนวรับ 950 จุด แต่สามารถยืน
ได้ และมีการติดตัวเล็กน้อยมายืนเหนือ MA75
ได้ในช่วงท้ายตลาด
ระยะสั้นมองกราฟมีโอกาสกลับตัวขึ้นทดสอบ
แนวต้าน 955 และ 960 จุด ตามระดับ

กลยุทธ์ S50U23

พอร์ตวางแนะนำ เปิด Long ที่ 953 จุด เพื่อทำ
กำไรที่ 960 และ 965 จุด ตัดขาดทุนกรณีหลุด
ต่ำกว่า 945 จุด

Support

950 / 945

Resistance

955 / 960

Contracts	Long	Short	Net	YTD
Institution	16,652	17,576	-923	+62,311
Foreign	71,996	69,270	+2,726	-127,737
Local	83,784	85,586	-1,803	+65,426

BLA

Support 24.90
Resistance 26.50 / 28
Stop loss 24.70

คำแนะนำระยะสั้น (BUY)

ราคาเบรกแนวต้านสำคัญบริเวณ 24.90 บาท ขึ้นมาได้แม้ตลาดไม่เป็นใจ แสดงถึงทิศทางการแข็งแกร่งของหุ้น มีโอกาสขึ้นไปทดสอบแนวต้านถัดไปที่ 26.50 บาท



NYT

Support 4.04
Resistance 4.18 / 4.26 / 4.44
Stop loss 4

คำแนะนำระยะสั้น (BUY)

ราคาสะสมพลังเตรียมขึ้นทดสอบแนวต้าน 4.18 บาท อีกครั้ง และมีโอกาสเบรกขึ้นได้ค่อนข้างสูง ซึ่งหากผ่านได้แนวต้านถัดไปจะอยู่ที่ 4.26 และ 4.44 บาท



CHART INSIGHT | Swing Trading



NETBAY

Support	22
Resistance	23.80 / 24.60
Stop loss	21.80

คำแนะนำระยะสั้น (BUY)

ราคาฟื้นตัวกลับขึ้นเหนือแนวสำคัญบริเวณ 22 บาท ในภาพรายสัปดาห์ มีโอกาสติดตัวขึ้นได้ต่อเนื่อง โดยแนวต้านแรกจะอยู่บริเวณ 23.80 บาท



THANI

Support	3.34
Resistance	3.48 / 3.62
Stop loss	3.28

คำแนะนำระยะสั้น (BUY)

ราคาขยับตัวจากที่ติดแรงในช่วงก่อนหน้าลงมาบริเวณแนวรับ 3.34 บาท พอดี มีโอกาสจะแต่งตัวขึ้นต่อได้ โดยมีแนวต้านแรกที่ 3.48 บาท

CHART INSIGHT Commodity Market



Support

83.50 / 78

Resistance

87 / 90

ราคาน้ำมันดิบ WTI สามารถเบรกแนวต้านบริเวณ 83.50 ดอลลาร์ได้แล้ว แต่ถือว่าขึ้นมาค่อนข้างร้อนแรงเกินไปเล็กน้อย จึงอาจมีการพักตัวในระยะเวลาอันใกล้ได้ แนวต้านถัดไปจะอยู่ที่ 87 และ 90 ดอลลาร์

CHART INSIGHT | Gold Futures



ยังแกว่งตัวในกรอบเดิม

ภาพทางเทคนิคราคาทองคำราย 240 นาที ค่าคืนวัจนศูกรที่ผ่านมา พบว่า กราฟมีการแกว่งตัวแรงเหนือระดับ 1950 ดอลลาร์ เล็กน้อย แต่เป็นลักษณะของ False Break ก่อนจะกลับตัวลงแรงมาใกล้ระดับแนวรับ 1935 ดอลลาร์ อีกครั้ง ระยะสั้น ทองคำมีโอกาสแกว่งตัวออกข้างในกรอบแคบช่วง 1934-1950 ดอลลาร์ ก่อนเลือกทางที่ชัดเจนอีกครั้ง

คำแนะนำระยะสั้น GOU23

พอร์ต Short ต้นทุน 1941 ดอลลาร์ ตัดขาดทุนที่ 1951 ดอลลาร์ ไปแล้ว พอร์ตวางแนะนำ Wait and See

วันที่ 1 ก.ย. 2023
กองทุน SPDR ซื้อทองคำเพิ่ม 0.87 ตัน
ถือครองทองคำล่าสุดที่ 890.97 ตัน

Support	Resistance
1935 / 1925	1950 / 1965

Contracts	Long	Short	Net	YTD
Institution	531	897	-366	-220
Foreign	12,777	13,791	-1,014	-1,274
Local	11,783	10,403	+1,380	+1,494

DISCLAIMER: รายงานฉบับนี้จัดทำโดยบริษัทหลักทรัพย์ ที่ปรึกษาการลงทุน เอฟ เอส เอส อินเตอร์เนชั่นแนล จำกัด "บริษัท" ข้อมูลที่ปรากฏในรายงานฉบับนี้ถูกจัดทำขึ้นบนพื้นฐานของแหล่งข้อมูลที่เชื่อหรือควรเชื่อว่ามีที่น่าเชื่อถือ และ/หรือมีความถูกต้อง อย่างไรก็ตามบริษัทไม่รับรองความถูกต้องครบถ้วนของข้อมูลดังกล่าว ข้อมูลและความเห็นที่ปรากฏอยู่ในรายงานฉบับนี้อาจมีการเปลี่ยนแปลง แก้ไข หรือเพิ่มเติมได้ตลอดเวลาโดยไม่ต้องแจ้งให้ทราบล่วงหน้า บริษัทไม่มีความประสงค์ที่จะชักจูงหรือชี้ชวนให้ผู้ลงทุน ลงทุนซื้อหรือขายหลักทรัพย์ตามที่ปรากฏในรายงานฉบับนี้ รวมทั้งบริษัทไม่รับประกันผลตอบแทนหรือราคาของหลักทรัพย์ตามข้อมูลที่ปรากฏแต่อย่างใด บริษัทจึงไม่รับผิดชอบต่อความเสียหายใดๆ ที่เกิดขึ้นจากการนำข้อมูลหรือความเห็นในรายงานฉบับนี้ไปใช้ไม่ว่ากรณีใดก็ตาม ผู้ลงทุนควรศึกษาข้อมูลและใช้ดุลยพินิจอย่างรอบคอบในการตัดสินใจลงทุน

บริษัทของสงวนลิขสิทธิ์ในข้อมูลและความเห็นที่ปรากฏอยู่ในรายงานฉบับนี้ ห้ามมิให้ผู้ใดนำข้อมูลและความเห็นในรายงานฉบับนี้ไปใช้ประโยชน์ คัดลอก ตัดแปลง ทำซ้ำ นำออกแสดงหรือเผยแพร่ต่อสาธารณชนไม่ว่าทั้งหมดหรือบางส่วน โดยไม่ได้รับอนุญาตเป็นลายลักษณ์อักษรจากบริษัทล่วงหน้า การลงทุนในหลักทรัพย์มีความเสี่ยง ผู้ลงทุนควรศึกษาข้อมูลและพิจารณาอย่างรอบคอบก่อนการตัดสินใจลงทุน

บริษัทหลักทรัพย์ ฟินันเซีย ไซรัส จำกัด (มหาชน) อาจเป็นผู้ดูแลสภาพคล่อง (Market Maker) และผู้ออกใบสำคัญแสดงสิทธิอนุพันธ์ (Derivative Warrants) บนหลักทรัพย์ AAV, ADVANC, AEONTS, AMATA, ANAN, AOT, AP, BANPU, BBL, BCH, BCP, BCPG, BDMS, BEAUTY, BEC, BEM, BGRIM, BH, BJC, BLAND, BPP, BTS, CBG, CENTEL, CHG, CK, CKP, COM7, CPALL, CPF, CPN, DELTA, DTAC, EA, EGCO, EPG, ERW, ESSO, GFPT, GLOBAL, GPSC, GULF, GUNKUL, HANA, HMPRO, INTUCH, IRPC, IVL, JAS, JMT, KBANK, KCE, KKP, KTB, KTC, LH, MAJOR, MBK, MEGA, MINT, MTC, ORI, OSP, PLANB, PRM, PSH, PSL, PTG, PTT, PTTEP, PTTGC, QH, RATCH, ROBINS, RS, SAWAD, SCB, SCC, SGP, SIRI, SPALI, SPRC, STA, STEC, SUPER, TASCO, TCAP, THAI, THANI, TISCO, TKN, TMB, TOA, TOP, TPIPP, TRUE, TTW, TU, TVO, WHA และ SET50 Future โดยบริษัทฯ อาจจัดทำบทวิเคราะห์ของหลักทรัพย์อ้างอิงดังกล่าว ดังนั้น นักลงทุนควรศึกษารายละเอียดในหนังสือชี้ชวนของใบสำคัญแสดงสิทธิอนุพันธ์ดังกล่าวก่อนตัดสินใจลงทุน