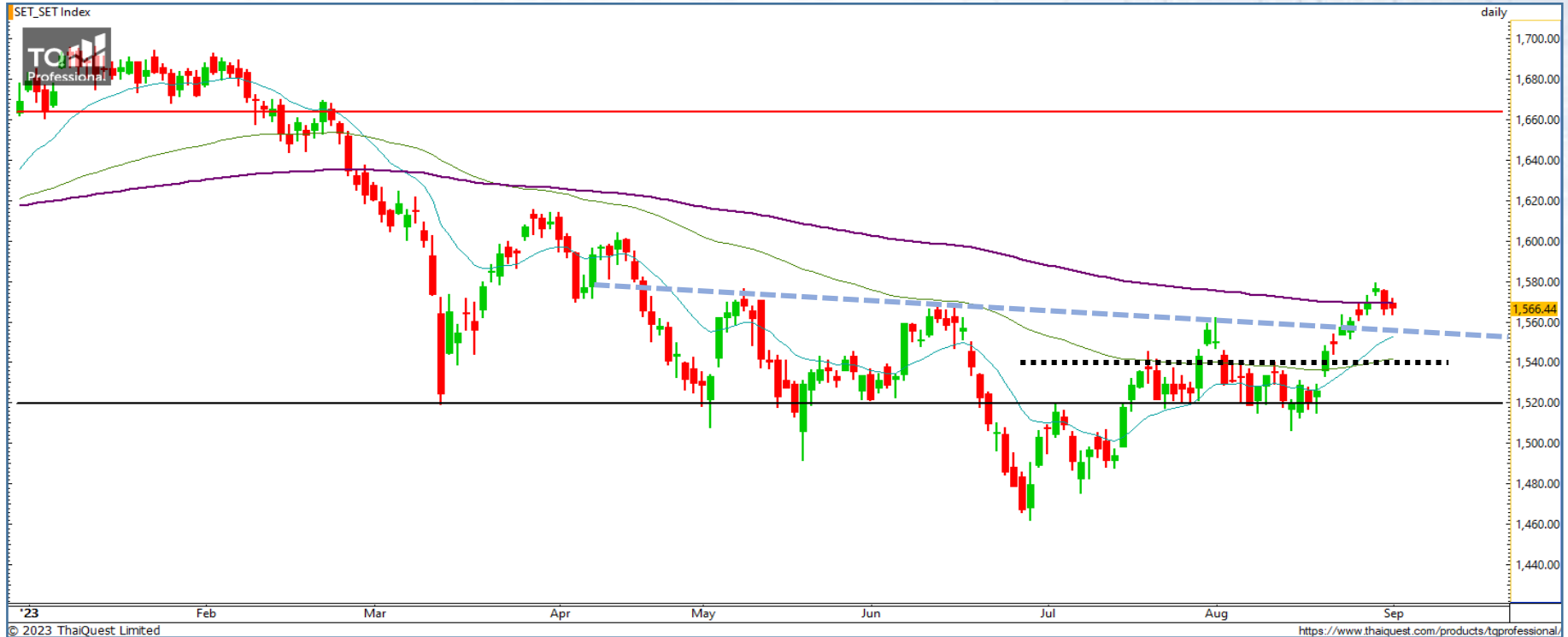


SET INDEX : มุมมองสัปดาห์หน้า



แกว่งตัวในกรอบ 1560-1580 จุด

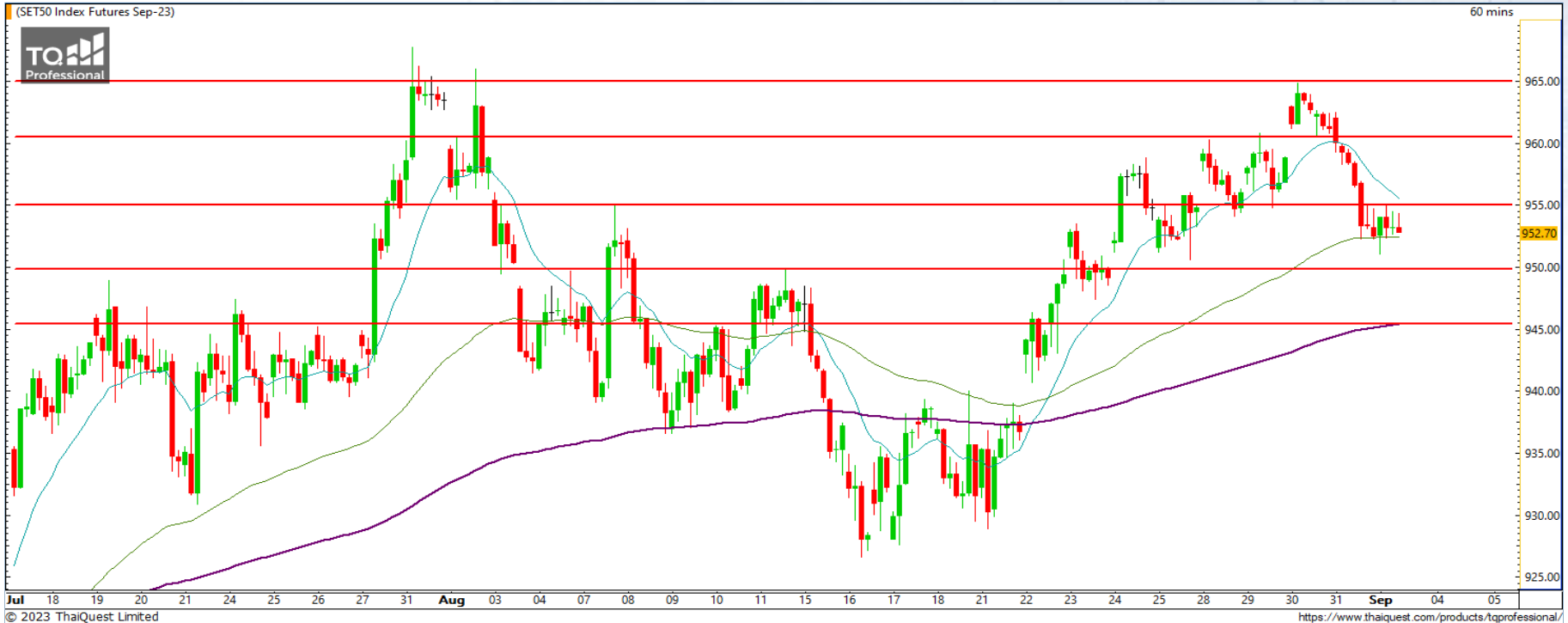
Support : 1560, 1540

Resistance : 1570, 1585

สัปดาห์นี้ SET มีแรงบวกอย่างต่อเนื่อง และขึ้นเหนือแนวต้านที่มีนัยยะสำคัญบริเวณ 1570 จุด ถือว่ามีสัญญาณที่ดีในการกลับเป็นขาขึ้นรอบใหม่ แต่เนื่องจากการขึ้นอย่างร้อนแรงในช่วงที่ผ่านมา จึงมีการย่อตัวบ้างเล็กน้อย โดยมองว่าในสัปดาห์หน้า SET จะยังแกว่งตัวในกรอบ 1560-1580 จุด และมีเป้าขาขึ้นที่ 1600-1660 จุด

Weekly Keys

S50U23



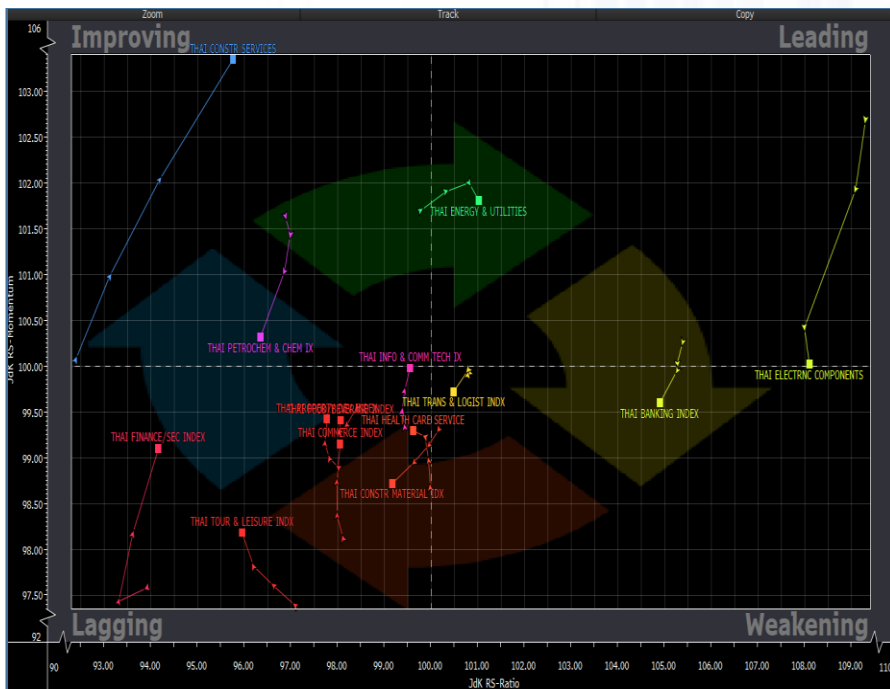
Support : 950 / 945

Resistance : 955 / 960

S50U23 : ภาพทางเทคนิคสัปดาห์นี้มีการติดตัวขึ้นแรงต่อและขึ้นไปทดสอบแนวต้านบริเวณ 965 จุด แต่ยังไม่ผ่านขึ้นไม่ได้ จึงเกิดการย่อตัวแรง แต่ยังมี Momentum ทางบวกค่อนข้างดี จากการยืนเหนือเส้น MA75 บริเวณใกล้ ๆ 950 จุด และถ้าไม่หลุดจากบริเวณนี้ จะมีโอกาสติดตัวกลับไปทดสอบแนวต้าน 960-965 จุด อีกครั้ง

พอร์ตวางแนะนำ Wait and See แต่ยังไม่แนะนำให้หนักเชิงบวกมากกว่า

Sector Analysis



- กลุ่มที่ยังนำตลาดแต่เริ่มลดความร้อนแรงในช่วงนี้ได้แก่ ENER
- กลุ่มที่กำลังจะพักตัวลงมาที่โซน Weakening ได้แก่ ETRON
- กลุ่มที่ฟื้นตัวต่อเนื่องในโซน Improving ได้แก่ CONS และเริ่มฟื้นตัวได้แก่ ICT
- กลุ่มที่อ่อนแอกว่าตลาดต่อเนื่องได้แก่ CONMAT ส่วนกลุ่มที่เริ่มมีทิศทางดีขึ้น ได้แก่ HEALTH, TOUR, COMM, PROP และ FIN

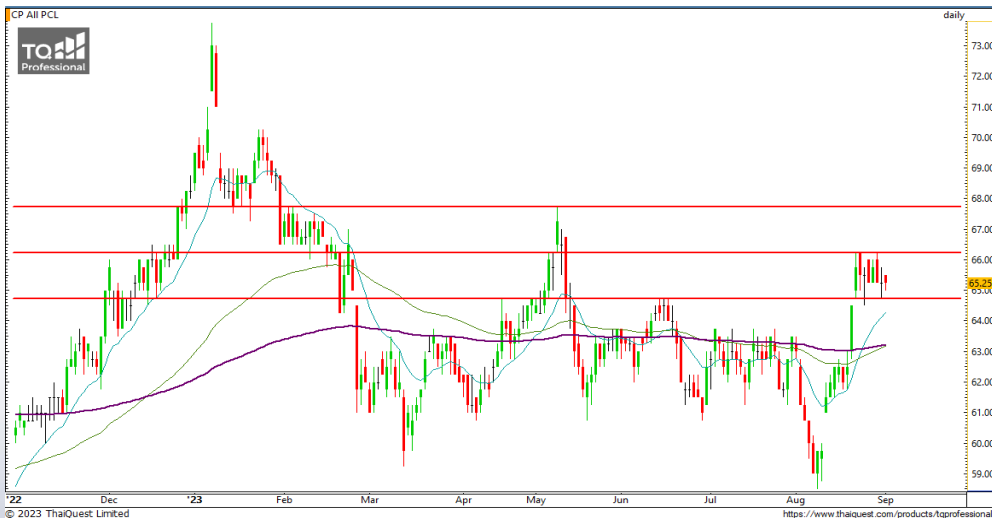
พาณิชย์ มีทิศทางค่อนข้างแข็งแกร่งและเป็นกลุ่มที่ยังไม่ขึ้นแรงเกินไป ในช่วงที่ผ่านมา มองมีโอกาสขึ้นไปทดสอบแนวของกรอบบนบริเวณ 36500 จุด ซึ่งหากผ่านได้จะเปลี่ยนทิศทางเป็นขาขึ้นและดันตลาดให้ขึ้นในรอบใหม่ได้

Trading

MC

Support	12.70
Resistance	13.90

กราฟรายสัปดาห์เบรคแนวต้าน 12.70 บาท ขึ้นมาสวยงาม พร้อม Volume มีโอกาสทดสอบแนวต้านถัดไป 13.90 บาท เพื่อเป็นขาขึ้นต่อเนื่อง



CPALL

Support	64.75
Resistance	66.25 / 67.75

ราคาดีดทะลุแนว 64.75 บาท ขึ้นมาได้ และกำลังทดสอบแนวต้านถัดไปที่ 66.25 บาท ภาพรวมแข็งแกร่ง เหมาะกับการเล่นแบบ Swing Trade

DISCLAIMER: รายงานฉบับนี้จัดทำโดยบริษัทหลักทรัพย์ ที่ปรึกษาการลงทุน เอฟ เอส เอส อินเตอร์เนชั่นแนล จำกัด "บริษัท" ข้อมูลที่ปรากฏในรายงานฉบับนี้ถูกจัดทำขึ้นบนพื้นฐานของแหล่งข้อมูลที่เชื่อหรือควรเชื่อว่ามีที่น่าเชื่อถือ และ/หรือมีความถูกต้อง อย่างไรก็ตามบริษัทไม่รับรองความถูกต้องครบถ้วนของข้อมูลดังกล่าว ข้อมูลและความเห็นที่ปรากฏอยู่ในรายงานฉบับนี้อาจมีการเปลี่ยนแปลง แก้ไข หรือเพิ่มเติมได้ตลอดเวลาโดยไม่ต้องแจ้งให้ทราบล่วงหน้า บริษัทไม่มีความประสงค์ที่จะชักจูงหรือชี้ชวนให้ผู้ลงทุน ลงทุนซื้อหรือขายหลักทรัพย์ตามที่ปรากฏในรายงานฉบับนี้ รวมทั้งบริษัทไม่รับประกันผลตอบแทนหรือราคาของหลักทรัพย์ตามข้อมูลที่ปรากฏแต่อย่างใด บริษัทจึงไม่รับผิดชอบต่อความเสียหายใดๆ ที่เกิดขึ้นจากการนำข้อมูลหรือความเห็นในรายงานฉบับนี้ไปใช้ไม่ว่ากรณีใดก็ตาม ผู้ลงทุนควรศึกษาข้อมูลและใช้ดุลยพินิจอย่างรอบคอบในการตัดสินใจลงทุน

บริษัทของสงวนลิขสิทธิ์ในข้อมูลและความเห็นที่ปรากฏอยู่ในรายงานฉบับนี้ ห้ามมิให้ผู้ใดนำข้อมูลและความเห็นในรายงานฉบับนี้ไปใช้ประโยชน์ คัดลอก ตัดแปลง ทำซ้ำ นำออกแสดงหรือเผยแพร่ต่อสาธารณชนไม่ว่าทั้งหมดหรือบางส่วน โดยไม่ได้รับอนุญาตเป็นลายลักษณ์อักษรจากบริษัทล่วงหน้า การลงทุนในหลักทรัพย์มีความเสี่ยง ผู้ลงทุนควรศึกษาข้อมูลและพิจารณาอย่างรอบคอบก่อนการตัดสินใจลงทุน

บริษัทหลักทรัพย์ ฟินันเซีย ไซรัส จำกัด (มหาชน) อาจเป็นผู้ดูแลสภาพคล่อง (Market Maker) และผู้ออกใบสำคัญแสดงสิทธิอนุพันธ์ (Derivative Warrants) บนหลักทรัพย์ AAV, ADVANC, AEONTS, AMATA, ANAN, AOT, AP, BANPU, BBL, BCH, BCP, BCPG, BDMS, BEAUTY, BEC, BEM, BGRIM, BH, BJC, BLAND, BPP, BTS, CBG, CENTEL, CHG, CK, CKP, COM7, CPALL, CPF, CPN, DELTA, DTAC, EA, EGCO, EPG, ERW, ESSO, GFPT, GLOBAL, GPSC, GULF, GUNKUL, HANA, HMPRO, INTUCH, IRPC, IVL, JAS, JMT, KBANK, KCE, KKP, KTB, KTC, LH, MAJOR, MBK, MEGA, MINT, MTC, ORI, OSP, PLANB, PRM, PSH, PSL, PTG, PTT, PTTEP, PTTGC, QH, RATCH, ROBINS, RS, SAWAD, SCB, SCC, SGP, SIRI, SPALI, SPRC, STA, STEC, SUPER, TASCO, TCAP, THAI, THANI, TISCO, TKN, TMB, TOA, TOP, TPIPP, TRUE, TTW, TU, TVO, WHA และ SET50 Future โดยบริษัทฯ อาจจัดทำบทวิเคราะห์ของหลักทรัพย์อ้างอิงดังกล่าว ดังนั้น นักลงทุนควรศึกษารายละเอียดในหนังสือชี้ชวนของใบสำคัญแสดงสิทธิอนุพันธ์ดังกล่าวก่อนตัดสินใจลงทุน