

### SET Index

ยังคงติดแนวต้าน 1570 จุด

วานนี้ SET ปิดที่ระดับ 1568.81 จุด  
(+5.84 จุด )

ภาพกราฟรายวัน พบว่า SET ยังคงติดแนวต้าน 1570 จุด ถึงแม้จะมีเบรคไปเล็กน้อย แต่ก็ถูกแรงขายกดดันจนหลุดแนวดังกล่าว ทั้งนี้ภาพโดยรวมยังมี Momentum เชิงบวกที่ดี ถึงแม้จะขึ้นมาค่อนข้างแรง แต่ก็มีโอกาสไปต่อได้



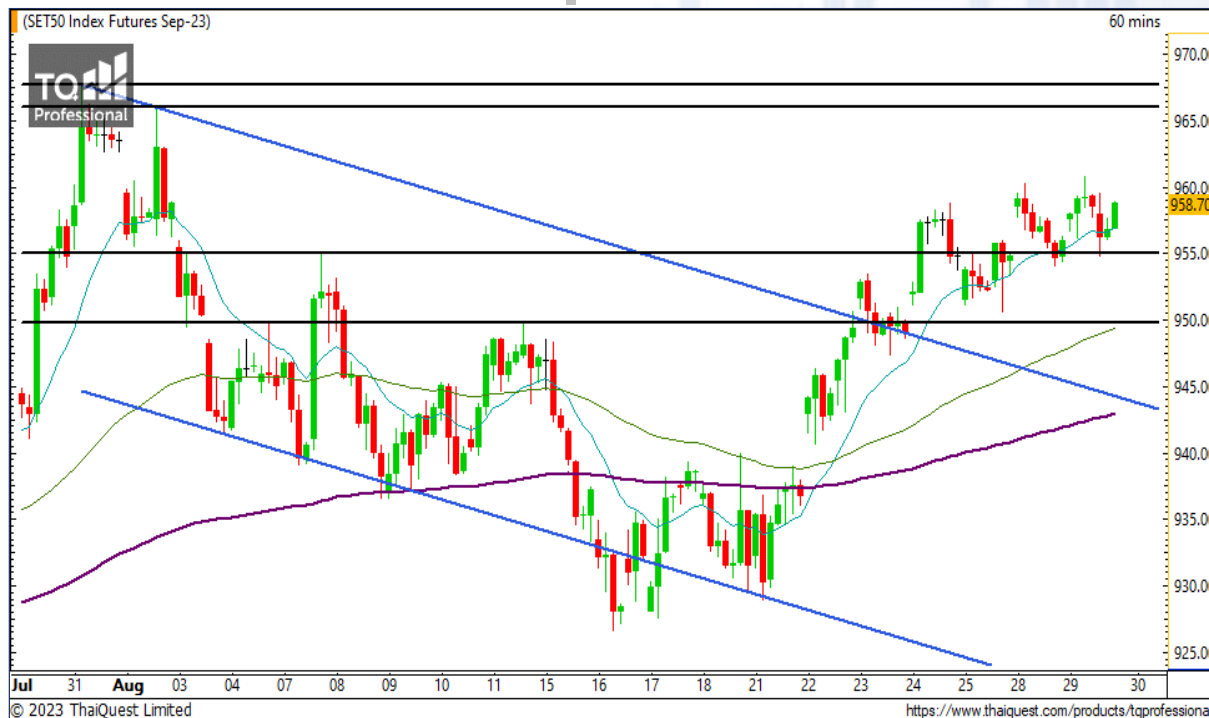
Support : 1560 / 1540

Resistance : 1570 / 1585

### Technical Review

- ★ S50U23 : รอยื่นเหนือแนวต้าน 960 จุด
- ★ Momentum Trading : MEB, SONIC
- ★ Swing Trading : RBF, TEGH

# CHART INSIGHT SET50 Index Futures



## รอยื่นเหนือแนวต้าน 960 จุด

29 ส.ค. 66 นักลงทุนต่างชาติ Long  
สุทธิ 37,012 สัญญา  
ค่า Basis ของ S50U23 อยู่ที่ -4.76 จุด  
กราฟราย 60 นาที เมื่อวานนี้มีการติดตัวเพื่อ  
ทดสอบบริเวณแนวต้าน 960 จุด ตลอดทั้งวัน  
ถึงแม้ช่วงบ่ายจะมีแรงขายเข้ามา แต่ช่วงท้าย  
ตลาดก็มีการติดตัวขึ้นชัดเจน มีโอกาสขึ้นต่อ  
เพื่อเบรกเหนือแนวต้าน 960 จุด

## กลยุทธ์ S50U23

พอร์ต Long ต้นทุน 956 จุด รอทำกำไรที่ 966  
และ 973 จุด ตัดขาดทุนหากหลุด 950 จุด

Support	Resistance				
955 / 950	960 / 965				
Contracts	Long	Short	Net	YTD	
Institution	24,455	28,949	-4,494	+62,839	
Foreign	96,859	59,847	+37,012	-106,831	
Local	78,821	111,339	-32,518	+43,992	

# CHART INSIGHT Momentum Trading

## MEB

Support 35.75  
Resistance 38 / 40  
Stop loss 35

### คำแนะนำระยะสั้น (BUY)

กราฟเบรคแนวต้านเก่า 35.75 บาท ภาพรวมวิ่งในกรอบขาขึ้นชัดเจน มีโอกาสขึ้นต่อเพื่อทดสอบแนวต้าน 38 และ 40 บาท



## SONIC

Support 1.66  
Resistance 1.76 / 1.79  
Stop loss 1.64

### คำแนะนำระยะสั้น (BUY)

ราคาลงมาลึกและเริ่มสร้างรูปแบบสามเหลี่ยมพร้อมเบรคกรอบบนขึ้นมาได้ มีโอกาสกลับตัวขึ้นต่อ มองเป้าไกล 2.10 บาท แต่ระยะสั้นมีแนวต้าน 1.76 และ 1.79 บาท



# CHART INSIGHT | Swing Trading



RBF	
Support	10.80
Resistance	11.70 / 12.80
Stop loss	10.60
<b>คำแนะนำระยะสั้น (BUY)</b>	
กราฟแท่งเทียนทำรูปแบบ Hammer จากบริเวณแนวรับ 10.80 บาท มองมีโอกาสกลับตัวขึ้นต่อเพื่อทดสอบแนวต้านที่ 11.70 บาท	



TEGH	
Support	3.06
Resistance	3.16 / 3.42
Stop loss	3
<b>คำแนะนำระยะสั้น (BUY)</b>	
กราฟติดตัวกลับขึ้นขณะแนวต้าน 3.06 บาท พร้อม Volume ขึ้นแรงสนับสนุน มองมีโอกาสติดตัวขึ้นต่อเนื่อง ตัดขาดหากหลุดต่ำกว่า 3 บาท	

# CHART INSIGHT Commodity Market



**Support**

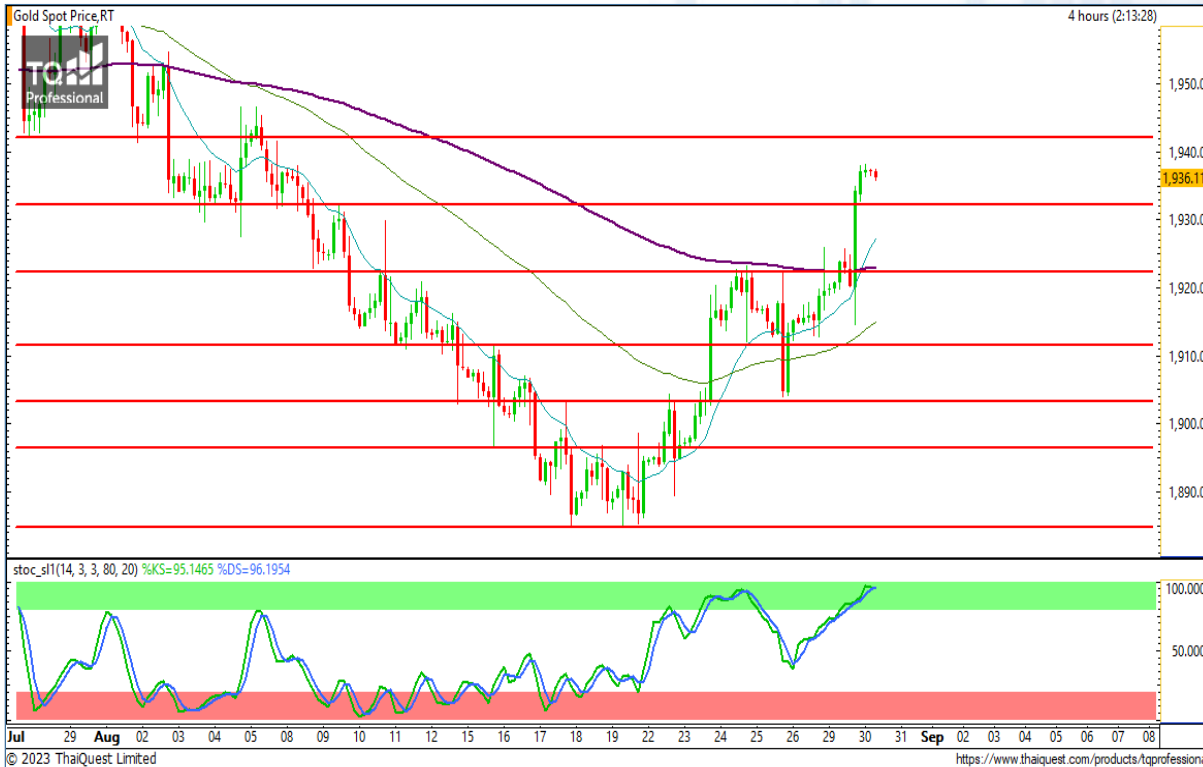
78 / 74

**Resistance**

83.5 / 87

ราคาน้ำมันดิบ WTI ตีตัวจากแนวรับ 78 ดอลลาร์ และยืนเหนือ 80 ดอลลาร์ รวมถึงเส้นค่าเฉลี่ย 200 วัน และกรอบ Downtrend Channel ทำให้ภาพใหญ่มีปัจจัยบวกสูง และมีโอกาสทดสอบแนวต้าน 83.5 ดอลลาร์อีกครั้ง

# CHART INSIGHT | Gold Futures



## ทดสอบแนวต้านสำคัญ ลุ้นเบรก

ภาพทางเทคนิคราคาทองคำราย 240 นาที ค่าคืนที่ผ่านมา พบว่า กราฟมีการวิ่งขึ้นแรงตามที่เราคาดการณ์เอาไว้ แต่ก่อนหน้านี้ ได้มีการแกว่งตัวลงมาเกินกว่าที่เราเพื่อเอาไว้เล็กน้อย คือลงถึง 1914 ดอลลาร์ สิงโดน Stoploss ที่เราตั้งไว้ที่ 1916 ดอลลาร์ เป็นที่เรียบร้อย จากนั้นกราฟจึงดีดแรงในทิศทางที่ควรเป็นขึ้นไปถึงระดับ 1932 และใกล้ 1940 ดอลลาร์ ตามที่เราคาดการณ์

## คำแนะนำระยะสั้น GOU23

พอร์ต Long ต้นทุน 1922 ดอลลาร์ ตัดขาดทุนที่ 1916 ดอลลาร์ไปแล้ว พอร์ตว่างแนะนำ Wait and See

วันที่ 29 ส.ค. 2023  
กองทุน SPDR ซื้อทองคำเพิ่ม 2.59 ตัน  
ถือครองทองคำล่าสุดที่ 889.23 ตัน

Support	Resistance				
1930 / 1920	1940 / 1950				
Contracts	Long	Short	Net	YTD	
Institution	932	891	+41	+133	
Foreign	19,653	13,521	+6,132	-16,951	
Local	9,904	16,077	-6,173	+16,818	

DISCLAIMER: รายงานฉบับนี้จัดทำโดยบริษัทหลักทรัพย์ ที่ปรึกษาการลงทุน เอฟ เอส เอส อินเตอร์เนชั่นแนล จำกัด "บริษัท" ข้อมูลที่ปรากฏในรายงานฉบับนี้ถูกจัดทำขึ้นบนพื้นฐานของแหล่งข้อมูลที่เชื่อหรือควรเชื่อว่ามีที่น่าเชื่อถือ และ/หรือมีความถูกต้อง อย่างไรก็ตามบริษัทไม่รับรองความถูกต้องครบถ้วนของข้อมูลดังกล่าว ข้อมูลและความเห็นที่ปรากฏอยู่ในรายงานฉบับนี้อาจมีการเปลี่ยนแปลง แก้ไข หรือเพิ่มเติมได้ตลอดเวลาโดยไม่ต้องแจ้งให้ทราบล่วงหน้า บริษัทไม่มีความประสงค์ที่จะชักจูงหรือชี้ชวนให้ผู้ลงทุน ลงทุนซื้อหรือขายหลักทรัพย์ตามที่ปรากฏในรายงานฉบับนี้ รวมทั้งบริษัทไม่รับประกันผลตอบแทนหรือราคาของหลักทรัพย์ตามข้อมูลที่ปรากฏแต่อย่างใด บริษัทจึงไม่รับผิดชอบต่อความเสียหายใดๆ ที่เกิดขึ้นจากการนำข้อมูลหรือความเห็นในรายงานฉบับนี้ไปใช้ไม่ว่ากรณีใดก็ตาม ผู้ลงทุนควรศึกษาข้อมูลและใช้ดุลยพินิจอย่างรอบคอบในการตัดสินใจลงทุน

บริษัทของสงวนลิขสิทธิ์ในข้อมูลและความเห็นที่ปรากฏอยู่ในรายงานฉบับนี้ ห้ามมิให้ผู้ใดนำข้อมูลและความเห็นในรายงานฉบับนี้ไปใช้ประโยชน์ คัดลอก ตัดแปลง ทำซ้ำ นำออกแสดงหรือเผยแพร่ต่อสาธารณชนไม่ว่าทั้งหมดหรือบางส่วน โดยไม่ได้รับอนุญาตเป็นลายลักษณ์อักษรจากบริษัทล่วงหน้า การลงทุนในหลักทรัพย์มีความเสี่ยง ผู้ลงทุนควรศึกษาข้อมูลและพิจารณาอย่างรอบคอบก่อนการตัดสินใจลงทุน

บริษัทหลักทรัพย์ ฟินันเซีย ไซริส จำกัด (มหาชน) อาจเป็นผู้ดูแลสภาพคล่อง (Market Maker) และผู้ออกใบสำคัญแสดงสิทธิอนุพันธ์ (Derivative Warrants) บนหลักทรัพย์ AAV, ADVANC, AEONTS, AMATA, ANAN, AOT, AP, BANPU, BBL, BCH, BCP, BCPG, BDMS, BEAUTY, BEC, BEM, BGRIM, BH, BJC, BLAND, BPP, BTS, CBG, CENTEL, CHG, CK, CKP, COM7, CPALL, CPF, CPN, DELTA, DTAC, EA, EGCO, EPG, ERW, ESSO, GFPT, GLOBAL, GPSC, GULF, GUNKUL, HANA, HMPRO, INTUCH, IRPC, IVL, JAS, JMT, KBANK, KCE, KKP, KTB, KTC, LH, MAJOR, MBK, MEGA, MINT, MTC, ORI, OSP, PLANB, PRM, PSH, PSL, PTG, PTT, PTTEP, PTTGC, QH, RATCH, ROBINS, RS, SAWAD, SCB, SCC, SGP, SIRI, SPALI, SPRC, STA, STEC, SUPER, TASCO, TCAP, THAI, THANI, TISCO, TKN, TMB, TOA, TOP, TPIPP, TRUE, TTW, TU, TVO, WHA และ SET50 Future โดยบริษัทฯ อาจจัดทำบทวิเคราะห์ของหลักทรัพย์อ้างอิงดังกล่าว ดังนั้น นักลงทุนควรศึกษารายละเอียดในหนังสือชี้ชวนของใบสำคัญแสดงสิทธิอนุพันธ์ดังกล่าวก่อนตัดสินใจลงทุน