

## SET Index

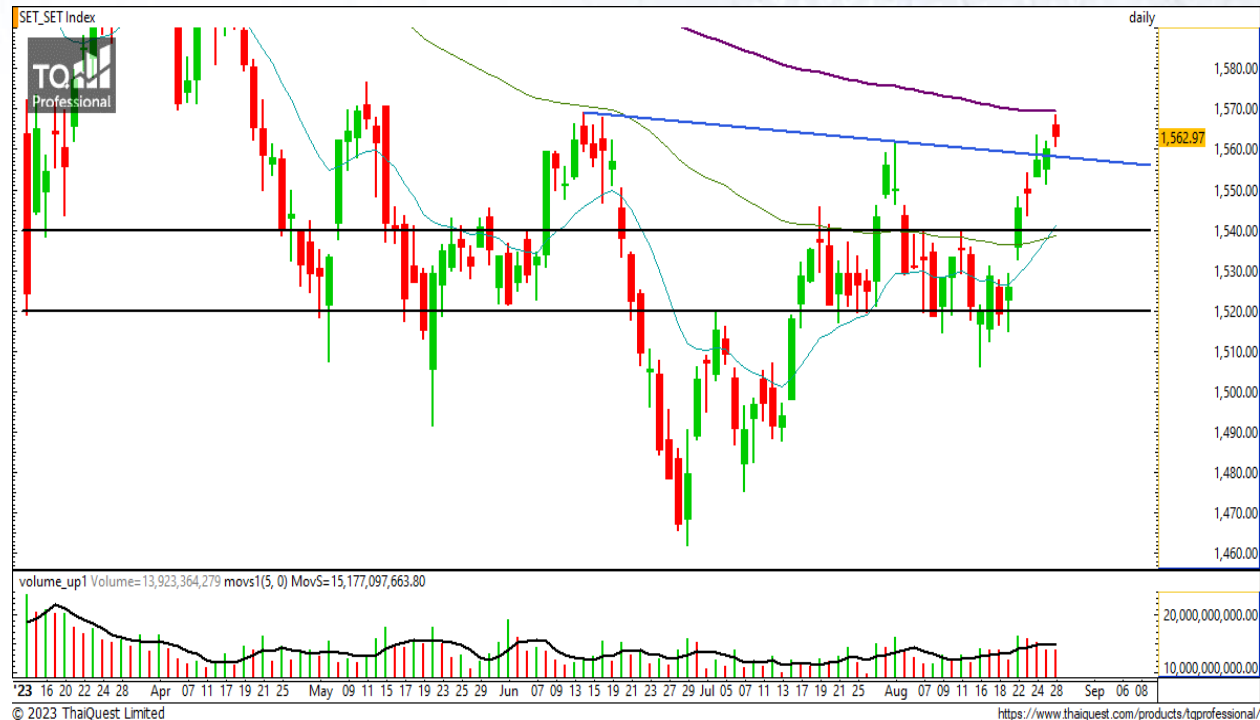
ติดแนวต้าน 1570 จุด

วานนี้ SET ปิดที่ระดับ 1562.97 จุด  
(+2.77 จุด)

ภาพกราฟรายวัน พบว่า SET ขึ้นไปติดแนวต้านใกล้เคียง ๆ 1570 จุด ตามที่เราคาดการณ์ไว้ ซึ่งถ้าเบรกขึ้นไปได้ จะมีโอกาสขึ้นต่อเนื่อง และมีโอกาสขึ้นไปหาเป้าหมายตามรูปแบบหัวและไหล่กลับทิศที่ 1660 จุด แต่ทั้งนี้ ระหว่างทางยังมีแนวต้านสำคัญรอทดสอบอีกเป็นระยะ

Support : 1550 / 1540

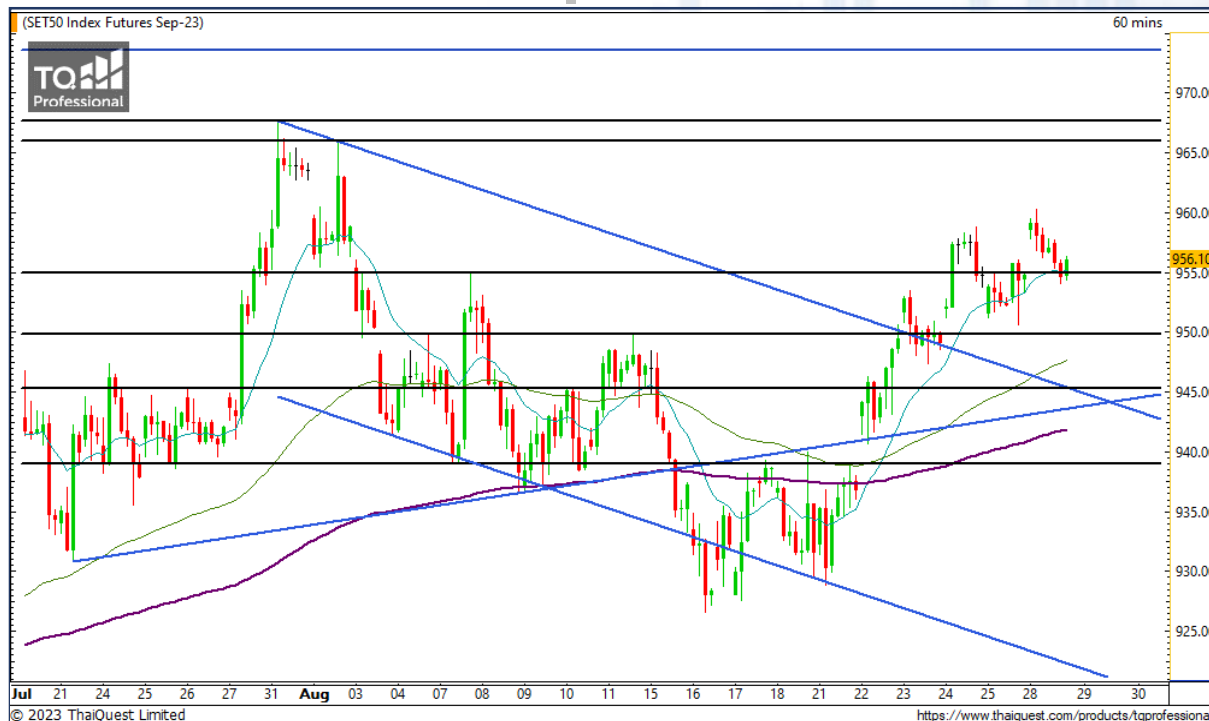
Resistance : 1570 / 1585



### Technical Review

- ★ S50U23 : ยืน 955 จุดได้ พร้อมไปต่อ
- ★ Momentum Trading : AAV, BPP
- ★ Swing Trading : SJWD, SICT

# CHART INSIGHT SET50 Index Futures



## ยืน 955 จุดได้ พร้อมไปต่อ

28 ส.ค. 66 นักลงทุนต่างชาติ Short  
สุทธิ 4,700 สัญญา  
ค่า Basis ของ S50U23 อยู่ที่ -4.65 จุด  
กราฟราย 60 นาที เมื่อวานนี้มีการดีดตัวแรงไป  
ทดสอบบริเวณแนวต้าน 960 จุด ในช่วงเช้า  
ก่อนย่อตัวต่อเนื่องในช่วงบ่าย แต่ก็ยังสามารถยืน  
เหนือแนวรับ 955 จุด ถือว่า Momentum  
ทางบวกยังดี มีโอกาสตั้งขึ้นต่อไปทดสอบ 960  
จุด อีกครั้ง

## กลยุทธ์ S50U23

พอร์ต Long ต้นทุน 956 จุด รอทำกำไรที่ 966  
และ 973 จุด ตัดขาดทุนหากหลุด 950 จุด

Support	Resistance				
955 / 950	960 / 965				
Contracts	Long	Short	Net	YTD	
Institution	28,540	26,736	+1,804	+67,333	
Foreign	75,346	80,046	-4,700	-143,843	
Local	90,492	87,596	+2,896	+76,510	

### AAV

Support 2.84  
Resistance 2.90 / 3  
Stop loss 2.78

#### คำแนะนำระยะสั้น (BUY)

กราฟราคาเปิด Gap เปรก Downtrend Line พร้อม Volume เปรกค่าเฉลี่ย มีโอกาสจบบางลงและเริ่มต้นขึ้นใหม่ มองแนวต้านรอทดสอบระยะสั้นที่ 2.90 และ 3 บาท



### BPP

Support 15  
Resistance 15.80 / 16  
Stop loss 14.70

#### คำแนะนำระยะสั้น (BUY)

ราคาเบรกเหนือเส้น MA200 ขึ้นมาพร้อมปริมาณซื้อขายหนาแน่น มีโอกาสขึ้นได้ต่อเนื่องเพื่อทดสอบแนวต้านถัดไปที่ 15.80 และ 16 บาท



# CHART INSIGHT | Swing Trading



## SJWD

Support	14.80
Resistance	15.30 / 16
Stop loss	14.60

### คำแนะนำระยะสั้น (BUY)

กราฟรีบาวด์กลับขึ้นเหนือแนวรับ 14.80 บาท พร้อม Volume สูงสุดในรอบเดือน มีโอกาสแต่งตั้งตัวขึ้นไปปิด Gap ที่เปิดไว้บริเวณ 16 บาท



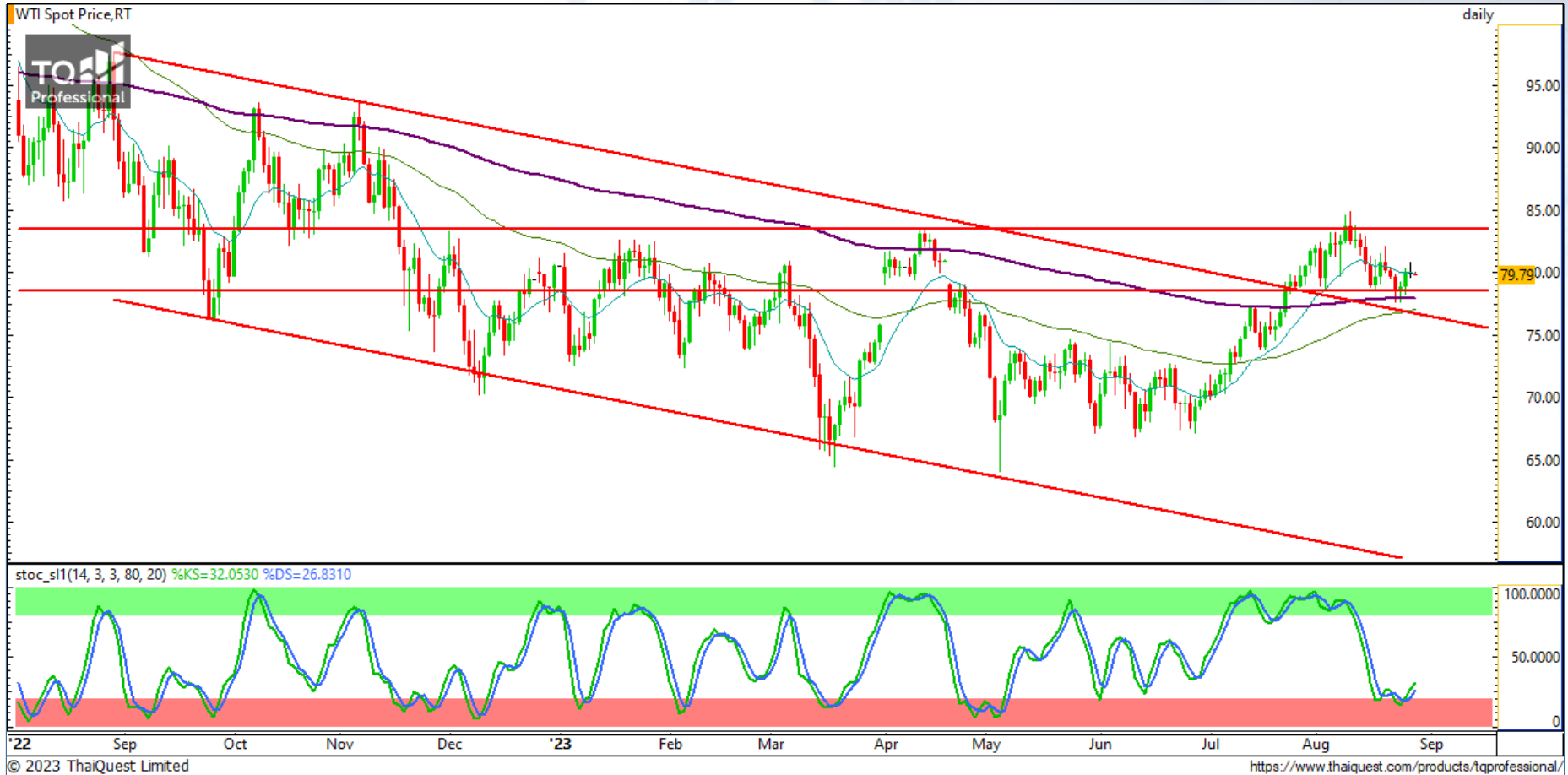
## SICT

Support	8.20
Resistance	8.60 / 8.85
Stop loss	8

### คำแนะนำระยะสั้น (BUY)

กราฟดีดตัวกลับจากแนวรับเส้น MA200 พร้อม Volume เพิ่มขึ้นต่อเนื่อง มีโอกาสดีดตัวต่อ เพื่อไปปิด Gap ที่เปิดไว้บริเวณ 8.60-8.85 บาท

# CHART INSIGHT Commodity Market



**Support**

78 / 74

**Resistance**

83.5 / 87

ราคาน้ำมันดิบ WTI ยังอยู่ใกล้แนวรับ 78 ดอลลาร์ และสามารถยืนได้ ซึ่งเป็นการยืนยันเหนือเส้นค่าเฉลี่ย 200 วัน และยืนเหนือกรอบ Downtrend Channel ทำให้ภาพใหญ่มีปัจจัยบวกสูง และมีโอกาสทดสอบแนวต้าน 83.5 ดอลลาร์อีกครั้ง

# CHART INSIGHT | Gold Futures



## ทดสอบแนวต้านสำคัญ ลุ้นเบรก

ภาพทางเทคนิคราคาทองคำราย 240 นาที ค่าสินที่ผ่านมา พบว่า กราฟมีดีดกลับไปบริเวณแนวต้านสำคัญคือ MA200 ที่ 1922 ดอลลาร์ ซึ่งแม้จะยังติดแนวต้านดังกล่าว แต่ Momentum ทางบวกก็ยังคงอยู่ มีโอกาสเบรกขึ้นได้สูง

## คำแนะนำระยะสั้น GOU23

พอร์ตวางแนะนำ Long หากราคาผ่าน 1922 ดอลลาร์ เพื่อทำกำไรที่ 1932 และ 1940 ดอลลาร์ ตัดขาดทุนกรณีหลุด 1916 ดอลลาร์

Support	Resistance
1916 / 1911	1925 / 1930

Contracts	Long	Short	Net	YTD
Institution	874	1,970	-1,096	+92
Foreign	27,636	28,105	-469	-23,083
Local	20,146	18,581	+1,565	+22,991

วันที่ 28 ส.ค. 2023  
กองทุน SPDR ซื้อทองคำเพิ่ม 2.6 ตัน  
ถือครองทองคำล่าสุดที่ 886.64 ตัน

DISCLAIMER: รายงานฉบับนี้จัดทำโดยบริษัทหลักทรัพย์ ที่ปรึกษาการลงทุน เอฟ เอส เอส อินเตอร์เนชั่นแนล จำกัด "บริษัท" ข้อมูลที่ปรากฏในรายงานฉบับนี้ถูกจัดทำขึ้นบนพื้นฐานของแหล่งข้อมูลที่เชื่อหรือควรเชื่อว่ามีที่น่าเชื่อถือ และ/หรือมีความถูกต้อง อย่างไรก็ตามบริษัทไม่รับรองความถูกต้องครบถ้วนของข้อมูลดังกล่าว ข้อมูลและความเห็นที่ปรากฏอยู่ในรายงานฉบับนี้อาจมีการเปลี่ยนแปลง แก้ไข หรือเพิ่มเติมได้ตลอดเวลาโดยไม่ต้องแจ้งให้ทราบล่วงหน้า บริษัทไม่มีความประสงค์ที่จะชักจูงหรือชี้ชวนให้ผู้ลงทุน ลงทุนซื้อหรือขายหลักทรัพย์ตามที่ปรากฏในรายงานฉบับนี้ รวมทั้งบริษัทไม่รับประกันผลตอบแทนหรือราคาของหลักทรัพย์ตามข้อมูลที่ปรากฏแต่อย่างใด บริษัทจึงไม่รับผิดชอบต่อความเสียหายใดๆ ที่เกิดขึ้นจากการนำข้อมูลหรือความเห็นในรายงานฉบับนี้ไปใช้ไม่ว่ากรณีใดก็ตาม ผู้ลงทุนควรศึกษาข้อมูลและใช้ดุลยพินิจอย่างรอบคอบในการตัดสินใจลงทุน

บริษัทของสงวนลิขสิทธิ์ในข้อมูลและความเห็นที่ปรากฏอยู่ในรายงานฉบับนี้ ห้ามมิให้ผู้ใดนำข้อมูลและความเห็นในรายงานฉบับนี้ไปใช้ประโยชน์ คัดลอก ตัดแปลง ทำซ้ำ นำออกแสดงหรือเผยแพร่ต่อสาธารณชนไม่ว่าทั้งหมดหรือบางส่วน โดยไม่ได้รับอนุญาตเป็นลายลักษณ์อักษรจากบริษัทล่วงหน้า การลงทุนในหลักทรัพย์มีความเสี่ยง ผู้ลงทุนควรศึกษาข้อมูลและพิจารณาอย่างรอบคอบก่อนการตัดสินใจลงทุน

บริษัทหลักทรัพย์ ฟินันเซีย ไซรัส จำกัด (มหาชน) อาจเป็นผู้ดูแลสภาพคล่อง (Market Maker) และผู้ออกใบสำคัญแสดงสิทธิอนุพันธ์ (Derivative Warrants) บนหลักทรัพย์ AAV, ADVANC, AEONTS, AMATA, ANAN, AOT, AP, BANPU, BBL, BCH, BCP, BCPG, BDMS, BEAUTY, BEC, BEM, BGRIM, BH, BJC, BLAND, BPP, BTS, CBG, CENTEL, CHG, CK, CKP, COM7, CPALL, CPF, CPN, DELTA, DTAC, EA, EGCO, EPG, ERW, ESSO, GFPT, GLOBAL, GPSC, GULF, GUNKUL, HANA, HMPRO, INTUCH, IRPC, IVL, JAS, JMT, KBANK, KCE, KKP, KTB, KTC, LH, MAJOR, MBK, MEGA, MINT, MTC, ORI, OSP, PLANB, PRM, PSH, PSL, PTG, PTT, PTTEP, PTTGC, QH, RATCH, ROBINS, RS, SAWAD, SCB, SCC, SGP, SIRI, SPALI, SPRC, STA, STEC, SUPER, TASCOS, TCAP, THAI, THANI, TISCO, TKN, TMB, TOA, TOP, TPIPP, TRUE, TTW, TU, TVO, WHA และ SET50 Future โดยบริษัทฯ อาจจัดทำบทวิเคราะห์ของหลักทรัพย์อ้างอิงดังกล่าว ดังนั้น นักลงทุนควรศึกษารายละเอียดในหนังสือชี้ชวนของใบสำคัญแสดงสิทธิอนุพันธ์ดังกล่าวก่อนตัดสินใจลงทุน