

### SET Index

#### กราฟอยู่บริเวณช่วงแนวต้านสำคัญ

วานนี้ SET ปิดที่ระดับ 1560.20 จุด (+2.79 จุด)

ภาพกราฟรายวัน พบว่า SET มีความพยายามเบรกแนว 1560 จุด ซึ่งเป็นแนวต้านของรูปแบบหัวแหลมไหลกลับทิศ ซึ่งหากเบรกได้ อาจมีโอกาสดูขึ้นแรง อย่างไรก็ตาม SET ต้องผ่านแนวต้านสำคัญอีกแนวที่ 1570 จุด ให้ได้ด้วย เพราะหากไม่ผ่านจะเสี่ยงปรับตัวลง

Support : 1550 / 1540

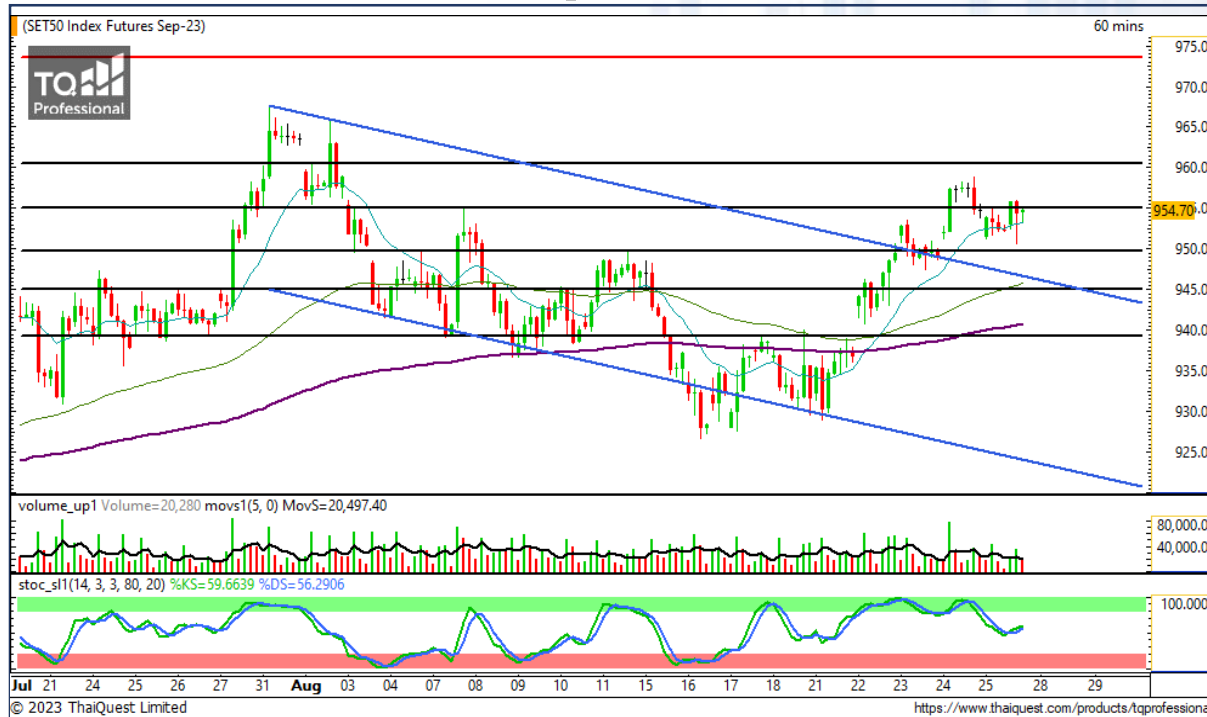
Resistance : 1560 / 1570



#### Technical Review

- ★ S50U23 : แม้ย่อตัว แต่มีแรงบวกติดกลับต่อเนื่อง
- ★ Momentum Trading : AMATA, ITC
- ★ Swing Trading : CHG, EPG

# CHART INSIGHT SET50 Index Futures



## แม่ย่อตัว

### แต่มีแรงบวกดีดกลับต่อเนื่อง

25 ส.ค. 66 นักลงทุนต่างชาติ Short  
สุทธิ 8,981 สัญญา  
ค่า Basis ของ S50U23 อยู่ที่ -5.77 จุด  
กราฟราย 60 นาที เมื่อวันศุกร์ที่ผ่านมามีการ  
แกว่งตัวในกรอบแคบ ปรับความร้อนแรงของ  
อินดิเคเตอร์ แต่ Momentum โดยรวมยังดี  
ต่อเนื่อง มุมมองระยะสั้นมีโอกาสขึ้นต่อได้

## กลยุทธ์ S50U23

พอร์ต Short ต้นทุน 952 จุด ตัดขาดทุนที่  
955 จุด ไปแล้ว พอร์ตวางแนะนำเปิด Long  
หากราคาผ่าน 956 จุด เพื่อทำกำไรที่ 966 และ  
973 จุด ตัดขาดทุนหากหลุด 950 จุด

### Support

950 / 945

### Resistance

955 / 960

Contracts	Long	Short	Net	YTD
Institution	22,818	21,586	+1,232	+65,529
Foreign	72,233	81,214	-8,981	-139,143
Local	96,732	88,983	+7,749	+73,614

### AMATA

Support 23.60  
Resistance 25.25 / 26.50  
Stop loss 23.10

#### คำแนะนำระยะสั้น (BUY)

กราฟราคาเบรกแนวรับ 23.60 บาท และกำลังทดสอบยอด  
เก่าที่ 24.30 บาท มองหากผ่านได้มีโอกาสขึ้นไป  
เป้าหมาย 25.25 และ 26.50 บาท



### ITC

Support 19.40  
Resistance 20.60 / 22.10  
Stop loss 19.20

#### คำแนะนำระยะสั้น (BUY)

กราฟเบรกแนว Downtrend Line พร้อมผ่านแนวต้าน  
ระยะสั้น 19.40 บาท ขึ้นมาพร้อม Volume สนับสนุน มี  
โอกาสขึ้นไปทดสอบต้านถัดไปที่ 20.60 บาท



# CHART INSIGHT | Swing Trading



## CHG

Support	3
Resistance	3.10 / 3.20
Stop loss	2.94

### คำแนะนำระยะสั้น (BUY)

กราฟย่อตัวลงมาบริเวณแนวรับเส้น MA25 ทำแท่งเทียนคล้าย Inverted Hammer มีโอกาสกลับตัวขึ้นได้ ระยะสั้นมีแนวต้านรอทดสอบที่ 3.10 บาท



## EPG

Support	6.40
Resistance	6.75 / 6.95
Stop loss	6.30

### คำแนะนำระยะสั้น (BUY)

กราฟดีดตัวขึ้นผ่านแนวต้านระยะสั้น และกำลังทดสอบเส้นกดขาลงระยะยาว ซึ่งถ้าผ่านได้มีโอกาสจบแนวโน้มขาลงได้แนวต้านแรก 6.75 บาท

# CHART INSIGHT Commodity Market



Support	Resistance	ราคาน้ำมันดิบ WTI ทดสอบแนวรับ 78 ดอลลาร์ และสามารถยืนได้ ซึ่งเป็นการยืนเหนือเส้นค่าเฉลี่ย 200 วัน และยืนเหนือกรอบ Downtrend Channel ทำให้ภาพใหญ่มีปัจจัยบวกสูง และมีโอกาสทดสอบแนวต้าน 83.5 ดอลลาร์อีกครั้ง
78 / 74	83.5 / 87	

# CHART INSIGHT | Gold Futures



## วิ่งตามกรอบที่คาดการณ์ไว้

ภาพทางเทคนิคราคาทองคำราย 240 นาที ค่าคืนวันศุกร์ที่ผ่านมา พบว่า กราฟมีติดกลับแต่ไม่เกิน 1923 ดอลลาร์ แล้วสวิงลงอย่างแรงไปถึงเป้า 1910 ดอลลาร์ ตามที่เราคาดการณ์ไว้ แต่ด้วยปัจจัยเรื่องข่าวเข้ามาประกอบ ทำให้ลงเยอะกว่าคาดระยะสั้น หากไม่หลุด 1910 ดอลลาร์ จะมีปัจจัยบวกให้ติดกลับไปทดสอบแนวต้านช่วง 1923 อีกครั้ง และหากเบรกแนวนี้ได้ จะวิ่งขึ้นต่อ

## คำแนะนำระยะสั้น GOU23

พอร์ตว่างแนะนำ Wait and See

Support	Resistance
1910 / 1902	1920 / 1930

Contracts	Long	Short	Net	YTD
Institution	625	797	-172	+1,188
Foreign	15,582	17,985	-2,403	-22,614
Local	14,775	12,200	+2,575	+21,426

วันที่ 25 ส.ค. 2023  
กองทุน SPDR ไม่เปลี่ยนแปลง  
ถือครองทองคำคงเดิมที่ 884.04 ตัน

DISCLAIMER: รายงานฉบับนี้จัดทำโดยบริษัทหลักทรัพย์ ที่ปรึกษาการลงทุน เอฟ เอส เอส อินเตอร์เนชั่นแนล จำกัด "บริษัท" ข้อมูลที่ปรากฏในรายงานฉบับนี้ถูกจัดทำขึ้นบนพื้นฐานของแหล่งข้อมูลที่เชื่อหรือควรเชื่อว่ามีที่น่าเชื่อถือ และ/หรือมีความถูกต้อง อย่างไรก็ตามบริษัทไม่รับรองความถูกต้องครบถ้วนของข้อมูลดังกล่าว ข้อมูลและความเห็นที่ปรากฏอยู่ในรายงานฉบับนี้อาจมีการเปลี่ยนแปลง แก้ไข หรือเพิ่มเติมได้ตลอดเวลาโดยไม่ต้องแจ้งให้ทราบล่วงหน้า บริษัทไม่มีความประสงค์ที่จะชักจูงหรือชี้ชวนให้ผู้ลงทุน ลงทุนซื้อหรือขายหลักทรัพย์ตามที่ปรากฏในรายงานฉบับนี้ รวมทั้งบริษัทไม่รับประกันผลตอบแทนหรือราคาของหลักทรัพย์ตามข้อมูลที่ปรากฏแต่อย่างใด บริษัทจึงไม่รับผิดชอบต่อความเสียหายใดๆ ที่เกิดขึ้นจากการนำข้อมูลหรือความเห็นในรายงานฉบับนี้ไปใช้ไม่ว่ากรณีใดก็ตาม ผู้ลงทุนควรศึกษาข้อมูลและใช้ดุลยพินิจอย่างรอบคอบในการตัดสินใจลงทุน

บริษัทของสงวนลิขสิทธิ์ในข้อมูลและความเห็นที่ปรากฏอยู่ในรายงานฉบับนี้ ห้ามมิให้ผู้ใดนำข้อมูลและความเห็นในรายงานฉบับนี้ไปใช้ประโยชน์ คัดลอก ตัดแปลง ทำซ้ำ นำออกแสดงหรือเผยแพร่ต่อสาธารณชนไม่ว่าทั้งหมดหรือบางส่วน โดยไม่ได้รับอนุญาตเป็นลายลักษณ์อักษรจากบริษัทล่วงหน้า การลงทุนในหลักทรัพย์มีความเสี่ยง ผู้ลงทุนควรศึกษาข้อมูลและพิจารณาอย่างรอบคอบก่อนการตัดสินใจลงทุน

บริษัทหลักทรัพย์ ฟินันเซีย ไซรัส จำกัด (มหาชน) อาจเป็นผู้ดูแลสภาพคล่อง (Market Maker) และผู้ออกใบสำคัญแสดงสิทธิอนุพันธ์ (Derivative Warrants) บนหลักทรัพย์ AAV, ADVANC, AEONTS, AMATA, ANAN, AOT, AP, BANPU, BBL, BCH, BCP, BCPG, BDMS, BEAUTY, BEC, BEM, BGRIM, BH, BJC, BLAND, BPP, BTS, CBG, CENTEL, CHG, CK, CKP, COM7, CPALL, CPF, CPN, DELTA, DTAC, EA, EGCO, EPG, ERW, ESSO, GFPT, GLOBAL, GPSC, GULF, GUNKUL, HANA, HMPRO, INTUCH, IRPC, IVL, JAS, JMT, KBANK, KCE, KKP, KTB, KTC, LH, MAJOR, MBK, MEGA, MINT, MTC, ORI, OSP, PLANB, PRM, PSH, PSL, PTG, PTT, PTTEP, PTTGC, QH, RATCH, ROBINS, RS, SAWAD, SCB, SCC, SGP, SIRI, SPALI, SPRC, STA, STEC, SUPER, TASCO, TCAP, THAI, THANI, TISCO, TKN, TMB, TOA, TOP, TPIPP, TRUE, TTW, TU, TVO, WHA และ SET50 Future โดยบริษัทฯ อาจจัดทำบทวิเคราะห์ของหลักทรัพย์อ้างอิงดังกล่าว ดังนั้น นักลงทุนควรศึกษารายละเอียดในหนังสือชี้ชวนของใบสำคัญแสดงสิทธิอนุพันธ์ดังกล่าวก่อนตัดสินใจลงทุน