

SET INDEX : มุมมองสัปดาห์หน้า



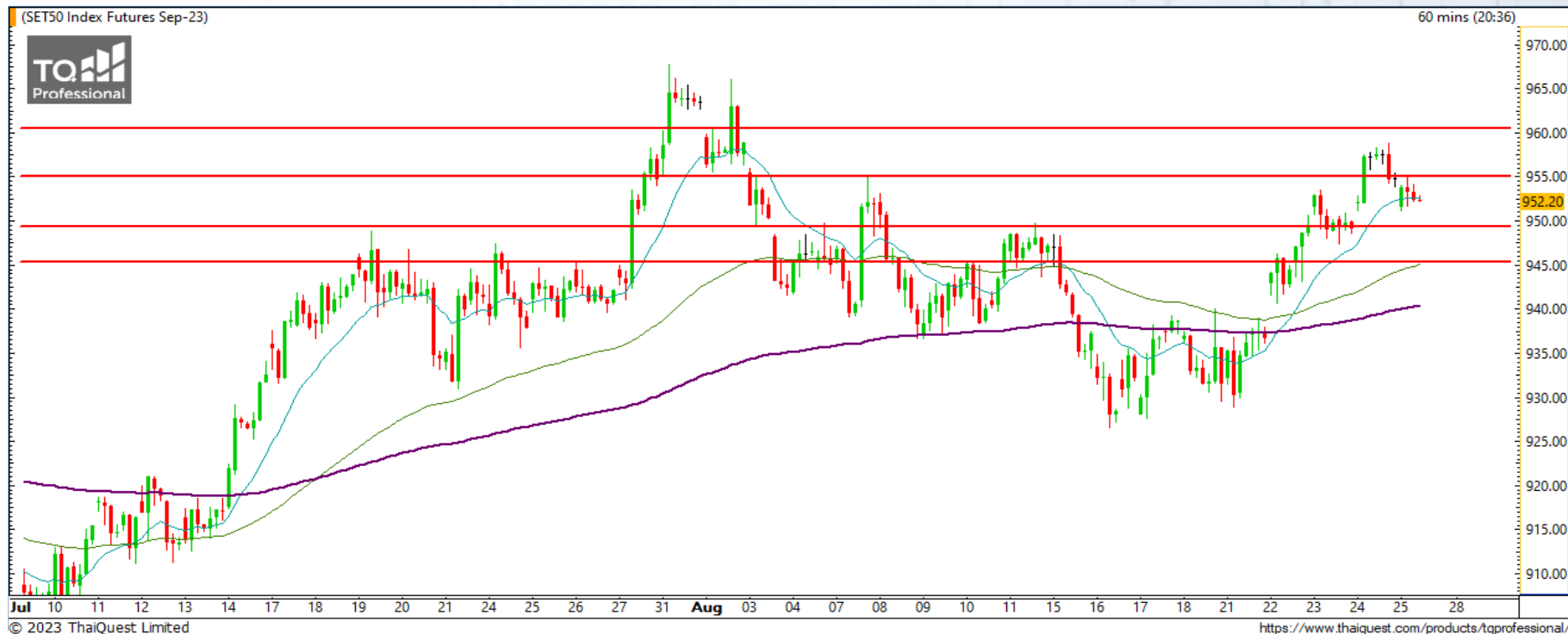
ติดแนวต้าน 1560 จุด มีโอกาสย่อตัวลงมา 1540 จุด

Support : 1540, 1520

Resistance : 1560, 1570

สัปดาห์นี้ SET มีแรงบวกชัดเจนหลังได้นายกฯ โดยพุ่งขึ้นกว่า 30 จุด ในระยะเวลา 3 วัน ภาพรวมกราฟมีการทำรูปแบบ Inverted Head and Shoulder แต่ยังคงติดแนวต้านบริเวณ 1560 จุด จึงยังไม่สามารถเบรกรูปแบบดังกล่าวได้ แนวรับสำคัญจะอยู่ในช่วง 1540 จุด ซึ่งมีโอกาสลงไปทดสอบเพื่อติดตัวทำขาขึ้นรอบใหม่

S50U23



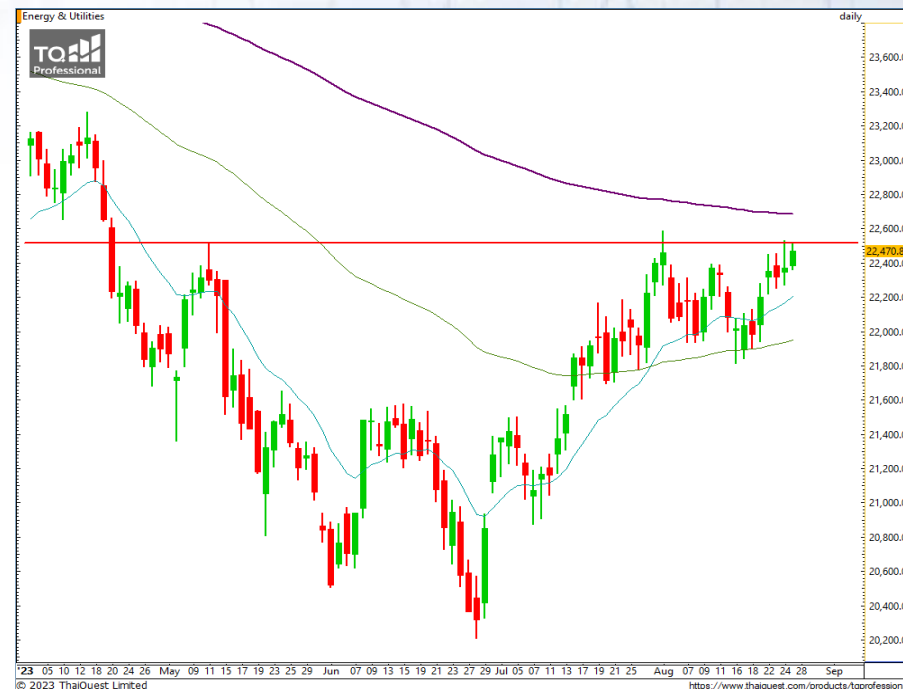
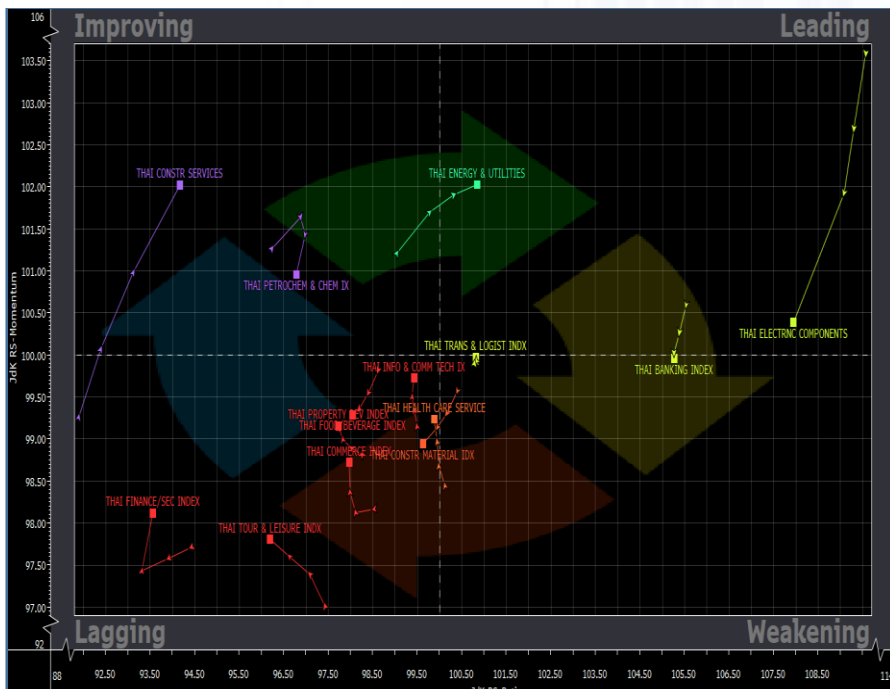
Support : 950 / 945

Resistance : 955 / 960

S50U23 : ภาพทางเทคนิคสัปดาห์นี้มีการปรับตัวขึ้นแรงต่อเนื่อง แต่ยังคงติดระดับบริเวณ 955-960 จุด ที่เป็นแนวต้านสำคัญคอยกั้นไม่ให้ขึ้นในช่วงนี้ ภาพรวมในวันนี้และต้นสัปดาห์หน้ามีโอกาสปรับตัวลดความร้อนแรงของกราฟ โดยมองแนวรับสำคัญที่ระดับ 945 จุด

พอร์ต Short ต้นทุน 952 จุด รอทำกำไรที่ 945 จุด ตัดขาดทุนกรณีขึ้นเกินกว่า 955 จุด

Sector Analysis



- กลุ่มที่เริ่มนำตลาดในช่วงนี้ได้แก่ ENER
- กลุ่มที่กำลังจะพักตัวลงมาที่โซน Weakening ได้แก่ BANK
- กลุ่มที่ฟื้นตัวต่อเนื่องในโซน Improving ได้แก่ CONS
- กลุ่มที่อ่อนแอกว่าตลาดต่อเนื่องได้แก่ FOOD และ CONMAT ส่วนกลุ่มที่เริ่มมีทิศทางดีขึ้น ได้แก่ HEALTH, ICT, TOUR, COMM, PROP และ FIN

พลังงานและสาธารณูปโภค สัปดาห์นี้มีการฟื้นตัวต่อเนื่องจากหุ้นพลังงานทั้งพลังงานหลักและพลังงานทดแทนที่ผลัดเปลี่ยนหมุนเวียนกันขึ้น ทำให้กราฟมีโอกาสติดตัวขึ้นต่อไปทดสอบแนวต้านเก่าบริเวณ 22500 จุด

Trading

GPSC

Support 54.75 / 53.75

Resistance 56 / 57.75

ราคาแกว่งตัวในกรอบ 51-57 บาท และเริ่มมีการติดตัวขึ้นต่อเนื่อง มีโอกาสทดสอบกรอบบนบริเวณ 57.75 บาท และถ้าเบรคขึ้นไป มีโอกาสจะเป็นขาขึ้นรอบใหม่ได้



OR

Support 20.50 / 20.10

Resistance 21 / 21.40

ราคาฟื้นตัวจากฐานบริเวณ 20.10 บาท มีโอกาสติดตัวขึ้นไปทดสอบแนวต้าน 21 และ 21.40 บาท ตามกรอบการแกว่งตัว จุดนี้ราคาอยู่ในโซนล่าง เหมาะสำหรับการ Swing Trade

DISCLAIMER: รายงานฉบับนี้จัดทำโดยบริษัทหลักทรัพย์ ที่ปรึกษาการลงทุน เอฟ เอส เอส อินเตอร์เนชั่นแนล จำกัด "บริษัท" ข้อมูลที่ปรากฏในรายงานฉบับนี้ถูกจัดทำขึ้นบนพื้นฐานของแหล่งข้อมูลที่เชื่อหรือควรเชื่อว่ามีที่น่าเชื่อถือ และ/หรือมีความถูกต้อง อย่างไรก็ตามบริษัทไม่รับรองความถูกต้องครบถ้วนของข้อมูลดังกล่าว ข้อมูลและความเห็นที่ปรากฏอยู่ในรายงานฉบับนี้อาจมีการเปลี่ยนแปลง แก้ไข หรือเพิ่มเติมได้ตลอดเวลาโดยไม่ต้องแจ้งให้ทราบล่วงหน้า บริษัทไม่มีความประสงค์ที่จะชักจูงหรือชี้ชวนให้ผู้ลงทุน ลงทุนซื้อหรือขายหลักทรัพย์ตามที่ปรากฏในรายงานฉบับนี้ รวมทั้งบริษัทไม่รับประกันผลตอบแทนหรือราคาของหลักทรัพย์ตามข้อมูลที่ปรากฏแต่อย่างใด บริษัทจึงไม่รับผิดชอบต่อความเสียหายใดๆ ที่เกิดขึ้นจากการนำข้อมูลหรือความเห็นในรายงานฉบับนี้ไปใช้ไม่ว่ากรณีใดก็ตาม ผู้ลงทุนควรศึกษาข้อมูลและใช้ดุลยพินิจอย่างรอบคอบในการตัดสินใจลงทุน

บริษัทของสงวนลิขสิทธิ์ในข้อมูลและความเห็นที่ปรากฏอยู่ในรายงานฉบับนี้ ห้ามมิให้ผู้ใดนำข้อมูลและความเห็นในรายงานฉบับนี้ไปใช้ประโยชน์ คัดลอก ตัดแปลง ทำซ้ำ นำออกแสดงหรือเผยแพร่ต่อสาธารณชนไม่ว่าทั้งหมดหรือบางส่วน โดยไม่ได้รับอนุญาตเป็นลายลักษณ์อักษรจากบริษัทล่วงหน้า การลงทุนในหลักทรัพย์มีความเสี่ยง ผู้ลงทุนควรศึกษาข้อมูลและพิจารณาอย่างรอบคอบก่อนการตัดสินใจลงทุน

บริษัทหลักทรัพย์ ฟินันเซีย ไซริส จำกัด (มหาชน) อาจเป็นผู้ดูแลสภาพคล่อง (Market Maker) และผู้ออกใบสำคัญแสดงสิทธิอนุพันธ์ (Derivative Warrants) บนหลักทรัพย์ AAV, ADVANC, AEONTS, AMATA, ANAN, AOT, AP, BANPU, BBL, BCH, BCP, BCPG, BDMS, BEAUTY, BEC, BEM, BGRIM, BH, BJC, BLAND, BPP, BTS, CBG, CENTEL, CHG, CK, CKP, COM7, CPALL, CPF, CPN, DELTA, DTAC, EA, EGCO, EPG, ERW, ESSO, GFPT, GLOBAL, GPSC, GULF, GUNKUL, HANA, HMPRO, INTUCH, IRPC, IVL, JAS, JMT, KBANK, KCE, KKP, KTB, KTC, LH, MAJOR, MBK, MEGA, MINT, MTC, ORI, OSP, PLANB, PRM, PSH, PSL, PTG, PTT, PTTEP, PTTGC, QH, RATCH, ROBINS, RS, SAWAD, SCB, SCC, SGP, SIRI, SPALI, SPRC, STA, STEC, SUPER, TASCOS, TCAP, THAI, THANI, TISCO, TKN, TMB, TOA, TOP, TPIPP, TRUE, TTW, TU, TVO, WHA และ SET50 Future โดยบริษัทฯ อาจจัดทำบทวิเคราะห์ของหลักทรัพย์อ้างอิงดังกล่าว ดังนั้น นักลงทุนควรศึกษารายละเอียดในหนังสือชี้ชวนของใบสำคัญแสดงสิทธิอนุพันธ์ดังกล่าวก่อนตัดสินใจลงทุน