

## SET Index

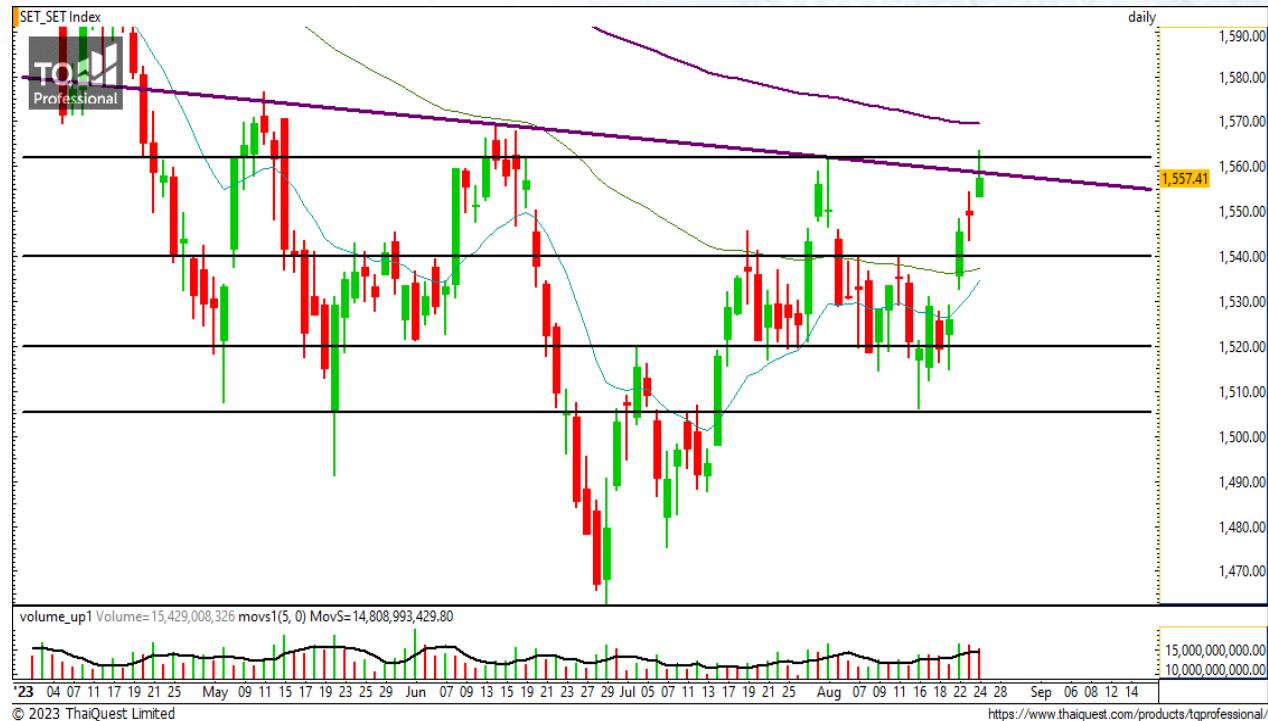
ทำรูปแบบน่าสนใจ  
แต่ยังติดต้านผ่านไม่ได้

วานนี้ SET ปิดที่ระดับ 1557.41 จุด  
(+8.40 จุด )

ภาพกราฟรายวัน พบว่า SET มีการทำ  
รูปแบบ Inverted Head and Shoulder  
และกำลังขึ้นทดสอบ Neck Line ซึ่งหากเบรก  
ได้ อาจมีโอกาสขึ้นแรง  
แต่ในระยะสั้น SET มีโอกาสย่อตัว เนื่องจากมี  
โอกาสติดแนวต้านยอดเดิมที่ 1560 และ  
1570 จุด

Support : 1550 / 1540

Resistance : 1560 / 1570



### Technical Review

- ★ S50U23 :เริ่มย่อทดสอบแนวรับที่ละชั้น
- ★ Momentum Trading : Q-CON, ETC
- ★ Swing Trading : STEC, SISB

# CHART INSIGHT SET50 Index Futures



## เริ่มย่อทดสอบแนวรับที่ละชั้น

24 ส.ค. 66 นักลงทุนต่างชาติ Long  
สุทธิ 48,923 สัญญา  
ค่า Basis ของ S50U23 อยู่ที่ -5.85 จุด  
กราฟราย 60 นาที เมื่อวานนี้มีการขึ้นต่อเนื่อง  
ผ่านแนวต้าน 950 และ 955 จุด แต่ยังติดแนว  
ต้านใกล้ ๆ 960 จุด  
ระยะสั้น เริ่มย่อตัวทดสอบแนวรับที่ละชั้น โดย  
หากไม่กลับไปยืน 955 จุด อาจย่อตัวไปแนวรับ  
ถัดไปบริเวณ 950 จุด

## กลยุทธ์ S50U23

พอร์ตวางแนะนำ Short หากหลุด 952 จุด ลง  
มา เพื่อทำกำไรบริเวณ 945 จุด ตัดขาดทุนหาก  
ขึ้นเกิน 955 จุด

Support	Resistance
950 / 945	955 / 960

Contracts	Long	Short	Net	YTD
Institution	44,852	52,006	-7,154	+64,297
Foreign	133,398	84,475	+48,923	-130,162
Local	100,583	142,352	-41,769	+65,865

### Q-CON

Support 16  
Resistance 16.80 / 17.50  
Stop loss 15.70

#### คำแนะนำระยะสั้น (BUY)

กราฟราคาเบรกแนวต้าน 16 บาท และ Downtrend Line พร้อม Volume สนับสนุน มีโอกาสขึ้นต่อเพื่อทดสอบแนวต้านถัดไปบริเวณ 16.80 และ 17.50 บาท

### ETC

Support 3.06  
Resistance 3.26 / 3.42 / 3.60  
Stop loss 3

#### คำแนะนำระยะสั้น (BUY)

กราฟทำรูปแบบ Inverted Head and Shoulder และมีการเบรก Neck Line แล้ว มีโอกาสขึ้นต่อเนื่องเพื่อทดสอบเป้าหมาย 3.60 บาท แต่ระหว่างทางมีแนวต้าน 3.26 และ 3.42 บาท รอทดสอบ



# CHART INSIGHT | Swing Trading



## STEC

Support	11.30
Resistance	12 / 12.40
Stop loss	11.10

### คำแนะนำระยะสั้น (BUY)

กราฟย่อตัวลงมาบริเวณแนวรับสำคัญจากหลายปีจลยทางเทคนิคที่บริเวณ 11.30 บาท มองระยะสั้นมีโอกาสเด็งตัวขึ้นต่อไปทดสอบแนวต้าน 12 บาท



## SISB

Support	34
Resistance	36 / 38.75
Stop loss	33.50

### คำแนะนำระยะสั้น (BUY)

กราฟติดตัวขึ้นมาขึ้นเหนือแนวรับ 34 บาทได้อีกครั้ง มองมีโอกาสขึ้นต่อไปทดสอบแนวต้านแรกที่ 36 บาท และหากผ่านได้ จะได้ลุ่นกลับตัวเป็นขาขึ้นอีกครั้ง

# CHART INSIGHT Commodity Market



**Support**

78.50 / 77

**Resistance**

80 / 83.5

ราคาน้ำมันดิบ WTI ยังคงยืนเหนือแนวรับ 78.50 ดอลลาร์ จากที่ร่วงหลุดไปก่อนหน้านี้แต่ตั้งขึ้นมาได้จากบริเวณเส้น MA200 และมีโอกาสดีดตัวระยะสั้นจากอินดิเคเตอร์ที่อยู่ในโซนค่อนข้างต่ำ

# CHART INSIGHT | Gold Futures



## ปรับตัวลงในกรอบราคาตามคาด

ภาพทางเทคนิคราคาทองคำราย 240 นาที ค่าสินที่ผ่านมา พบว่า กราฟมีการตั้งขึ้นไปบริเวณที่เราตั้ง Short ที่ 1923 ดอลลาร์ และปรับตัวลงไปบริเวณ 1910 ดอลลาร์ (คลาดเคลื่อน 1 ดอลลาร์) ตามที่เราคาดการณ์ไว้

ในระยะสั้นหากไม่หลุด 1910 ดอลลาร์ มีโอกาสแกว่งตัวออกข้างในกรอบ 1910-1920 ดอลลาร์

## คำแนะนำระยะสั้น GOU23

พอร์ต Short ต้นทุน 1923 ดอลลาร์ ปิดทำกำไรบางส่วนแล้วที่ 1915 ดอลลาร์ ที่เหลือรอทำกำไรที่ 1910 ดอลลาร์ ตัดขาดทุนหากขึ้นเกิน 1927 ดอลลาร์

วันที่ 24 ส.ค. 2023

กองทุน SPDR ขายทองคำ 0.87 ตัน

ถือครองทองคำล่าสุดที่ 884.04 ตัน

Support	Resistance
1910 / 1905	1920 / 1930

Contracts	Long	Short	Net	YTD
Institution	1,786	442	+1,344	+1,360
Foreign	28,278	17,258	+11,020	-20,211
Local	9,360	21,724	-12,364	+18,851

DISCLAIMER: รายงานฉบับนี้จัดทำโดยบริษัทหลักทรัพย์ ที่ปรึกษาการลงทุน เอฟ เอส เอส อินเตอร์เนชั่นแนล จำกัด "บริษัท" ข้อมูลที่ปรากฏในรายงานฉบับนี้ถูกจัดทำขึ้นบนพื้นฐานของแหล่งข้อมูลที่เชื่อหรือควรเชื่อว่ามีที่น่าเชื่อถือ และ/หรือมีความถูกต้อง อย่างไรก็ตามบริษัทไม่รับรองความถูกต้องครบถ้วนของข้อมูลดังกล่าว ข้อมูลและความเห็นที่ปรากฏอยู่ในรายงานฉบับนี้อาจมีการเปลี่ยนแปลง แก้ไข หรือเพิ่มเติมได้ตลอดเวลาโดยไม่ต้องแจ้งให้ทราบล่วงหน้า บริษัทไม่มีความประสงค์ที่จะชักจูงหรือชี้ชวนให้ผู้ลงทุน ลงทุนซื้อหรือขายหลักทรัพย์ตามที่ปรากฏในรายงานฉบับนี้ รวมทั้งบริษัทไม่รับประกันผลตอบแทนหรือราคาของหลักทรัพย์ตามข้อมูลที่ปรากฏแต่อย่างใด บริษัทจึงไม่รับผิดชอบต่อความเสียหายใดๆ ที่เกิดขึ้นจากการนำข้อมูลหรือความเห็นในรายงานฉบับนี้ไปใช้ไม่ว่ากรณีใดก็ตาม ผู้ลงทุนควรศึกษาข้อมูลและใช้ดุลยพินิจอย่างรอบคอบในการตัดสินใจลงทุน

บริษัทของสงวนลิขสิทธิ์ในข้อมูลและความเห็นที่ปรากฏอยู่ในรายงานฉบับนี้ ห้ามมิให้ผู้ใดนำข้อมูลและความเห็นในรายงานฉบับนี้ไปใช้ประโยชน์ คัดลอก ตัดแปลง ทำซ้ำ นำออกแสดงหรือเผยแพร่ต่อสาธารณชนไม่ว่าทั้งหมดหรือบางส่วน โดยไม่ได้รับอนุญาตเป็นลายลักษณ์อักษรจากบริษัทล่วงหน้า การลงทุนในหลักทรัพย์มีความเสี่ยง ผู้ลงทุนควรศึกษาข้อมูลและพิจารณาอย่างรอบคอบก่อนการตัดสินใจลงทุน

บริษัทหลักทรัพย์ ฟินันเซีย ไซรัส จำกัด (มหาชน) อาจเป็นผู้ดูแลสภาพคล่อง (Market Maker) และผู้ออกใบสำคัญแสดงสิทธิอนุพันธ์ (Derivative Warrants) บนหลักทรัพย์ AAV, ADVANC, AEONTS, AMATA, ANAN, AOT, AP, BANPU, BBL, BCH, BCP, BCPG, BDMS, BEAUTY, BEC, BEM, BGRIM, BH, BJC, BLAND, BPP, BTS, CBG, CENTEL, CHG, CK, CKP, COM7, CPALL, CPF, CPN, DELTA, DTAC, EA, EGCO, EPG, ERW, ESSO, GFPT, GLOBAL, GPSC, GULF, GUNKUL, HANA, HMPRO, INTUCH, IRPC, IVL, JAS, JMT, KBANK, KCE, KKP, KTB, KTC, LH, MAJOR, MBK, MEGA, MINT, MTC, ORI, OSP, PLANB, PRM, PSH, PSL, PTG, PTT, PTTEP, PTTGC, QH, RATCH, ROBINS, RS, SAWAD, SCB, SCC, SGP, SIRI, SPALI, SPRC, STA, STEC, SUPER, TASCOS, TCAP, THAI, THANI, TISCO, TKN, TMB, TOA, TOP, TPIPP, TRUE, TTW, TU, TVO, WHA และ SET50 Future โดยบริษัทฯ อาจจัดทำบทวิเคราะห์ของหลักทรัพย์อ้างอิงดังกล่าว ดังนั้น นักลงทุนควรศึกษารายละเอียดในหนังสือชี้ชวนของใบสำคัญแสดงสิทธิอนุพันธ์ดังกล่าวก่อนตัดสินใจลงทุน