

## SET Index

อาจย่อต่อเล็กน้อย เพื่อเตรียมขึ้นต่ออีกครั้ง

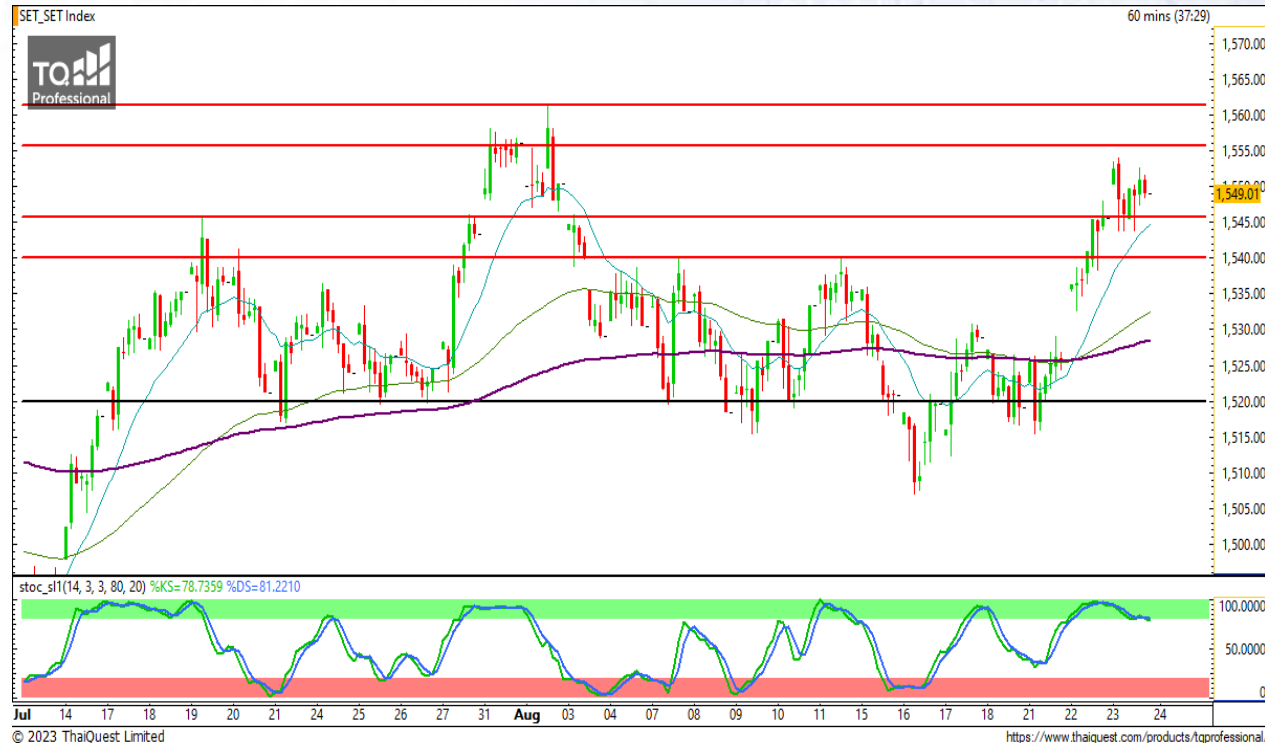
วานนี้ SET ปิดที่ระดับ 1549.01 จุด (+3.41 จุด)

ภาพทางเทคนิคราย 60 นาที พบว่า SET มีการปรับตัวเพิ่มขึ้น แต่ก็มีแรงขายหนัก ๆ แทรกเข้ามาเป็นระยะ โดยมีการยืนแนวรับบริเวณ 1545 จุด

ระยะสั้น มีโอกาสย่อตัวลงไป 1540 จุด เพื่อปรับระดับความร้อนแรงอีกนิด แล้วค่อยแต่งตั้งกลับเพื่อขึ้นไปลุ้นทดสอบแนวต้าน 1555 จุด

Support : 1545 / 1540

Resistance : 1555 / 1560



### Technical Review

- ★ S50U23 : ลุ้นย่ออีกนิด เพื่อปรับตัวขึ้นใหม่
- ★ Momentum Trading : TU, ETC
- ★ Swing Trading : MASTER, NSL

# CHART INSIGHT SET50 Index Futures



Support	Resistance			
945 / 940	950 / 955			
Contracts	Long	Short	Net	YTD
Institution	30,455	23,976	+6,479	+71,451
Foreign	78,039	88,635	-10,596	-179,085
Local	95,759	91,642	+4,117	+107,634

## ลุ่นย่ออีกนิด เพื่อปรับตัวขึ้นใหม่

23 ส.ค. 66 นักลงทุนต่างชาติ Shortสุทธิ -10,596 สัญญา  
ค่า Basis ของ S50U23 อยู่ที่ -5.61 จุด  
กราฟราย 60 นาทีเมื่อวานนี้มีการขึ้นต่อเล็กน้อย แต่ก็มีแรงขายกดดันอยู่ตลอด ทำให้ระยะสั้นมีโอกาสที่จะย่อตัวปรับฐานลงต่ออีกเล็กน้อย มาบริเวณ 945 จุด เพื่อลดความร้อนแรงของอินดิเคเตอร์ แล้วจึงค่อยกลับขึ้นไปอีกครั้ง

## กลยุทธ์ S50U23

พอร์ตวางแนะนำ รอดัก Long บริเวณ 944 จุด เพื่อทำกำไรบริเวณ 950 และ 955 จุด ตัดขาดทุนกรณีลงต่ำกว่า 940 จุด

### TU

Support 13.90  
Resistance 14.70 / 15.10  
Stop loss 13.70

#### คำแนะนำระยะสั้น (BUY)

กราฟราคาเบรกแนวต้าน 13.80 บาท พร้อม Volume สนับสนุน มีโอกาสขึ้นต่อเพื่อทดสอบแนวต้านถัดไปบริเวณ 14.70 และ 15.10 บาท



### ETC

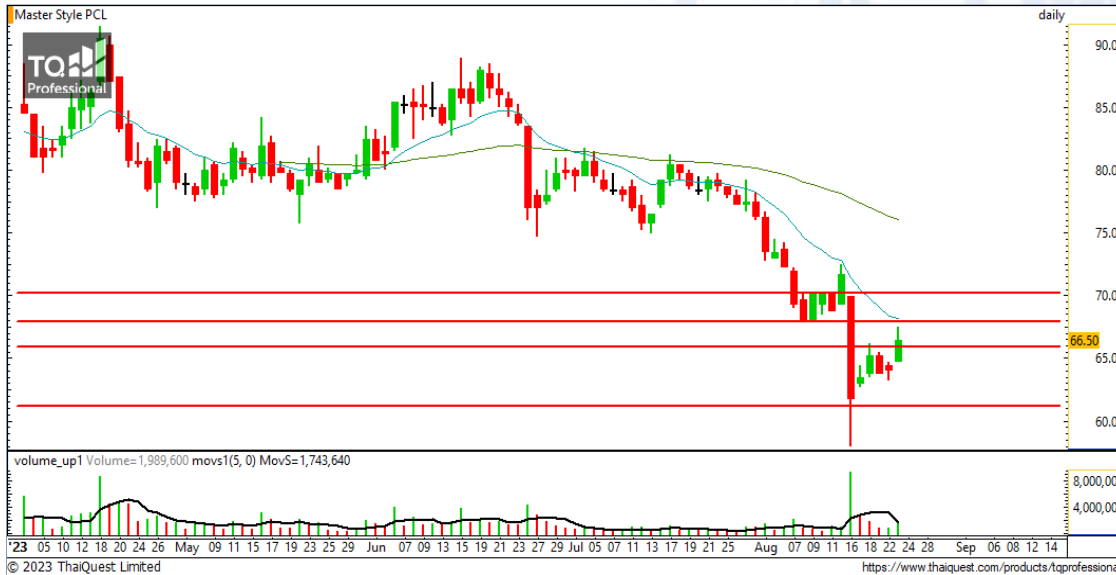
Support 3.06  
Resistance 3.26 / 3.42 / 3.60  
Stop loss 3

#### คำแนะนำระยะสั้น (BUY)

กราฟทำรูปแบบ Inverted Head and Shoulder และมีการเบรก Neck Line แล้ว มีโอกาสขึ้นต่อเนื่องเพื่อทดสอบเป้าหมาย 3.60 บาท แต่ระหว่างทางมีแนวต้าน 3.26 และ 3.42 บาท รอทดสอบ



# CHART INSIGHT | Swing Trading



## MASTER

Support	66
Resistance	68 / 70.25
Stop loss	64.50

### คำแนะนำระยะสั้น (BUY)

กราฟปรับตัวขึ้นมาจากที่ร่วงแรงก่อนหน้า และมีการเบรกแนวต้านระยะสั้นบริเวณ 66 บาท มองมีโอกาสติดตัวเพื่อทดสอบแนวต้านถัดไปที่ 68 และ 70.25 บาท



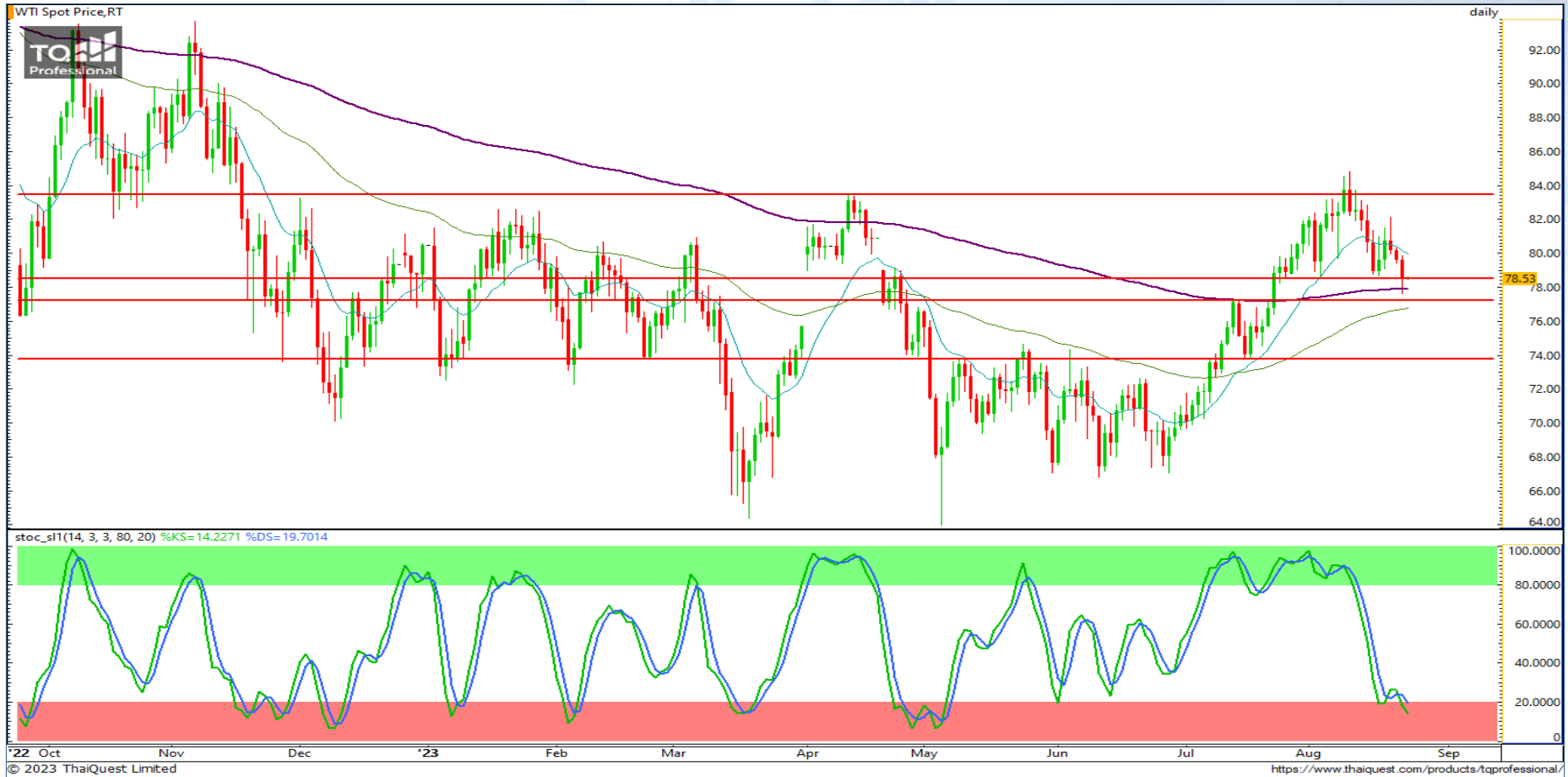
## NSL

Support	21.70
Resistance	22.50 / 23
Stop loss	21.40

### คำแนะนำระยะสั้น (BUY)

จากกราฟที่ร่วงหนักตลอดทั้งวัน กลับพลิกติดตัวแรงแล้ว ปิดเป็นแท่งเทียนแบบ Hammer พร้อม Volume ช็อกมหาศาลในช่วง 30 นาทีสุดท้ายก่อนปิดตลาด มองว่ามีโอกาสตั้งตัวต่อเพื่อทดสอบแนว 22.50 ถึง 23 บาท

# CHART INSIGHT Commodity Market



**Support**

78.50 / 77

**Resistance**

80 / 83.5

ราคาน้ำมันดิบ WTI ทดสอบแนวรับ 78.50 ดอลลาร์ แม้จะหลุดตอนแรก แต่ก็มีแรงซื้อกลับ ในระยะสั้น หากยืน 78.50 ดอลลาร์ได้ จะมีโอกาสตั้งขึ้นไปทดสอบ 80 ดอลลาร์อีกครั้ง แต่หากหลุดลงมา จะมีแนวรับถัดไปที่ 77 ดอลลาร์

# CHART INSIGHT | Gold Futures



Support	Resistance
1910 / 1905	1920 / 1930

Contracts	Long	Short	Net	YTD
Institution	1,986	474	+1,512	+16
Foreign	17,874	16,602	+1,272	-31,231
Local	12,067	14,851	-2,784	+31,215

## สวิงหนักหลังเบรกรอบขาลง

ภาพทางเทคนิคราคาทองคำราย 240 นาที ค่าคืนที่ผ่านมาหลังเบรกรอบขาลง พบว่ามีการติดตัวขึ้นไปถึง 1910 ดอลลาร์ตามที่เราคาดไว้ และมีการขึ้นต่อเนื่องไปจนแตะระดับ 1920 ดอลลาร์ แต่ด้วยการขึ้นแรงดังกล่าว จึงอาจส่งผลให้มีการย่อตัวระยะสั้นลงมาหาแนวรับแถว 1910 ดอลลาร์ ก่อนขึ้นใหม่ได้

## คำแนะนำระยะสั้น GOU23

พอร์ต Long ต้นทุน 1900 ดอลลาร์ ทำกำไรทั้งหมดที่ระดับ 1910 ดอลลาร์ ขึ้นไป เรียบร้อยแล้ว  
พอร์ตวางแนะนำ Short บริเวณ 1923 ดอลลาร์ เพื่อทำกำไรบริเวณ 1915 และ 1910 ดอลลาร์ ตัดขาดทุนหากขึ้นเกิน 1927 ดอลลาร์

วันที่ 23 ส.ค. 2023

กองทุน SPDR ไม่เปลี่ยนแปลง

ถือครองทองคำคงเดิมที่ 884.91 ตัน

DISCLAIMER: รายงานฉบับนี้จัดทำโดยบริษัทหลักทรัพย์ ที่ปรึกษาการลงทุน เอฟ เอส เอส อินเตอร์เนชั่นแนล จำกัด "บริษัท" ข้อมูลที่ปรากฏในรายงานฉบับนี้ถูกจัดทำขึ้นบนพื้นฐานของแหล่งข้อมูลที่เชื่อหรือควรเชื่อว่ามีที่น่าเชื่อถือ และ/หรือมีความถูกต้อง อย่างไรก็ตามบริษัทไม่รับรองความถูกต้องครบถ้วนของข้อมูลดังกล่าว ข้อมูลและความเห็นที่ปรากฏอยู่ในรายงานฉบับนี้อาจมีการเปลี่ยนแปลง แก้ไข หรือเพิ่มเติมได้ตลอดเวลาโดยไม่ต้องแจ้งให้ทราบล่วงหน้า บริษัทไม่มีความประสงค์ที่จะชักจูงหรือชี้ชวนให้ผู้ลงทุน ลงทุนซื้อหรือขายหลักทรัพย์ตามที่ปรากฏในรายงานฉบับนี้ รวมทั้งบริษัทไม่รับประกันผลตอบแทนหรือราคาของหลักทรัพย์ตามข้อมูลที่ปรากฏแต่อย่างใด บริษัทจึงไม่รับผิดชอบต่อความเสียหายใดๆ ที่เกิดขึ้นจากการนำข้อมูลหรือความเห็นในรายงานฉบับนี้ไปใช้ไม่ว่ากรณีใดก็ตาม ผู้ลงทุนควรศึกษาข้อมูลและใช้ดุลยพินิจอย่างรอบคอบในการตัดสินใจลงทุน

บริษัทของสงวนลิขสิทธิ์ในข้อมูลและความเห็นที่ปรากฏอยู่ในรายงานฉบับนี้ ห้ามมิให้ผู้ใดนำข้อมูลและความเห็นในรายงานฉบับนี้ไปใช้ประโยชน์ คัดลอก ตัดแปลง ทำซ้ำ นำออกแสดงหรือเผยแพร่ต่อสาธารณชนไม่ว่าทั้งหมดหรือบางส่วน โดยไม่ได้รับอนุญาตเป็นลายลักษณ์อักษรจากบริษัทล่วงหน้า การลงทุนในหลักทรัพย์มีความเสี่ยง ผู้ลงทุนควรศึกษาข้อมูลและพิจารณาอย่างรอบคอบก่อนการตัดสินใจลงทุน

บริษัทหลักทรัพย์ ฟินันเซีย ไซรัส จำกัด (มหาชน) อาจเป็นผู้ดูแลสภาพคล่อง (Market Maker) และผู้ออกใบสำคัญแสดงสิทธิอนุพันธ์ (Derivative Warrants) บนหลักทรัพย์ AAV, ADVANC, AEONTS, AMATA, ANAN, AOT, AP, BANPU, BBL, BCH, BCP, BCPG, BDMS, BEAUTY, BEC, BEM, BGRIM, BH, BJC, BLAND, BPP, BTS, CBG, CENTEL, CHG, CK, CKP, COM7, CPALL, CPF, CPN, DELTA, DTAC, EA, EGCO, EPG, ERW, ESSO, GFPT, GLOBAL, GPSC, GULF, GUNKUL, HANA, HMPRO, INTUCH, IRPC, IVL, JAS, JMT, KBANK, KCE, KKP, KTB, KTC, LH, MAJOR, MBK, MEGA, MINT, MTC, ORI, OSP, PLANB, PRM, PSH, PSL, PTG, PTT, PTTEP, PTTGC, QH, RATCH, ROBINS, RS, SAWAD, SCB, SCC, SGP, SIRI, SPALI, SPRC, STA, STEC, SUPER, TASCO, TCAP, THAI, THANI, TISCO, TKN, TMB, TOA, TOP, TPIPP, TRUE, TTW, TU, TVO, WHA และ SET50 Future โดยบริษัทฯ อาจจัดทำบทวิเคราะห์ของหลักทรัพย์อ้างอิงดังกล่าว ดังนั้น นักลงทุนควรศึกษารายละเอียดในหนังสือชี้ชวนของใบสำคัญแสดงสิทธิอนุพันธ์ดังกล่าวก่อนตัดสินใจลงทุน