

SET Index

ติดต้านเล็กน้อย
มีสิทธิ์ย่อเพื่อไปต่อ!

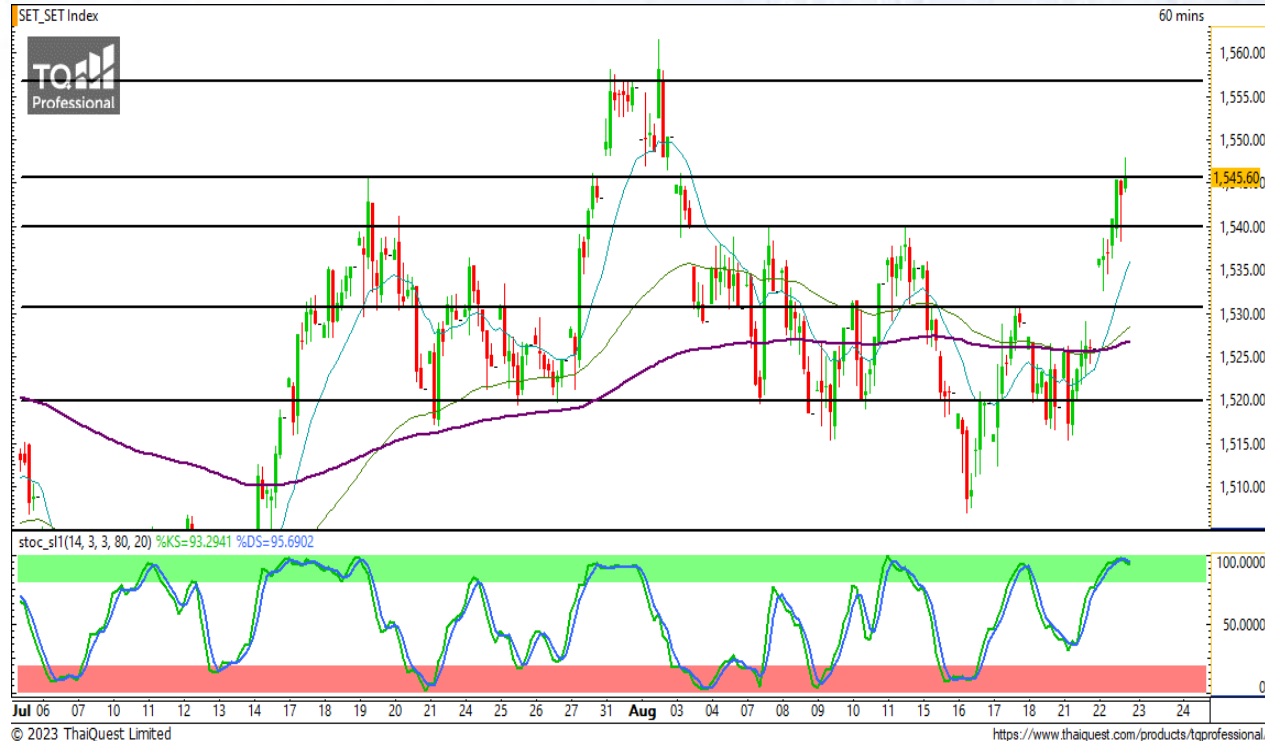
วานนี้ SET ปิดที่ระดับ 1545.60 จุด
(+19.75 จุด)

ภาพทางเทคนิคราย 60 นาที พบว่า SET มี
การติดตัวแรงต่อเนื่องและทดสอบบริเวณแนว
ต้าน 1545 จุด แต่ยังไม่สามารถยืนยันเหนือแนว
ดังกล่าวได้

ระยะสั้น มีโอกาสย่อตัวลงไป 1540 จุด เพื่อ
ปรับระดับความร้อนแรง แล้วค่อยตั้งตัวกลับ
เพื่อขึ้นไปลุ้นทดสอบแนวต้าน 1555 จุด

Support : 1540 / 1535

Resistance : 1545 / 1555



Technical Review

- ★ S50U23 : รอยย่อตัว เพื่อขึ้นอีกครั้ง
- ★ Momentum Trading : TEAMG, NRF
- ★ Swing Trading : ONEE, BLA

CHART INSIGHT SET50 Index Futures



รอย่อตัว เพื่อขึ้นอีกครั้ง

22 ส.ค. 66 นักลงทุนต่างชาติ Long
สุทธิ 9,225 สัญญา
ค่า Basis ของ S50U23 อยู่ที่ -5.06 จุด
กราฟราย 60 นาทีเมื่อวานนี้มีการขึ้นอย่าง
ร้อนแรง แต่ยังคงติดแนวต้านบริเวณ 950 จุด ทำ
ให้ระยะสั้นมีโอกาสที่จะย่อตัวปรับฐานลงมา
บริเวณ 945 และ 940 จุด เพื่อลดความร้อนแรง
ของอินดิเคเตอร์ แล้วจึงค่อยกลับขึ้นไปอีกครั้ง

กลยุทธ์ S50U23

พอร์ตวางแนะนำ รอดัก Long บริเวณ 944 จุด
เพื่อทำกำไรบริเวณ 950 และ 955 จุด ตัด
ขาดทุนกรณีลงต่ำกว่า 940 จุด

Support

945 / 940

Resistance

950 / 960

Contracts	Long	Short	Net	YTD
Institution	54,086	46,589	+7,497	+64,972
Foreign	125,212	115,987	+9,225	-168,489
Local	147,352	164,074	-16,722	+103,517

TEAMG

Support 7.15
Resistance 7.50 / 8.05
Stop loss 7.05

คำแนะนำระยะสั้น (BUY)

กราฟทำฐานยกสูงขึ้นพร้อมราคาเบรกแนวต้าน 7.15 บาท
มีโอกาสเป็นกราฟขาขึ้นรอบใหม่ โดยมีแนวต้านแรกรอ
ทดสอบที่ 7.50 บาท



NRF

Support 5.75
Resistance 6 / 6.15
Stop loss 5.65

คำแนะนำระยะสั้น (BUY)

กราฟขึ้นเหนือเส้นค่าเฉลี่ยทั้งหมดตั้งแต่ระยะสั้นถึงยาว มี
โอกาสกลับเป็นขาขึ้นรอบใหม่ แนวต้านระยะสั้น 6 และ
6.15 บาท



CHART INSIGHT | Swing Trading



ONE

Support	4.52
Resistance	4.62 / 4.76
Stop loss	4.48

คำแนะนำระยะสั้น (BUY)

กราฟกลับตัวทดสอบแนวต้าน 4.62 บาท มีโอกาสตีตัวขึ้นต่อได้เพื่อทดสอบกรอบบนของ Channel ขาลง หากเปิดโดดไม่สูงให้ซื้อตาม แต่หากย่อ ให้รอรับแถว 4.52 บาท



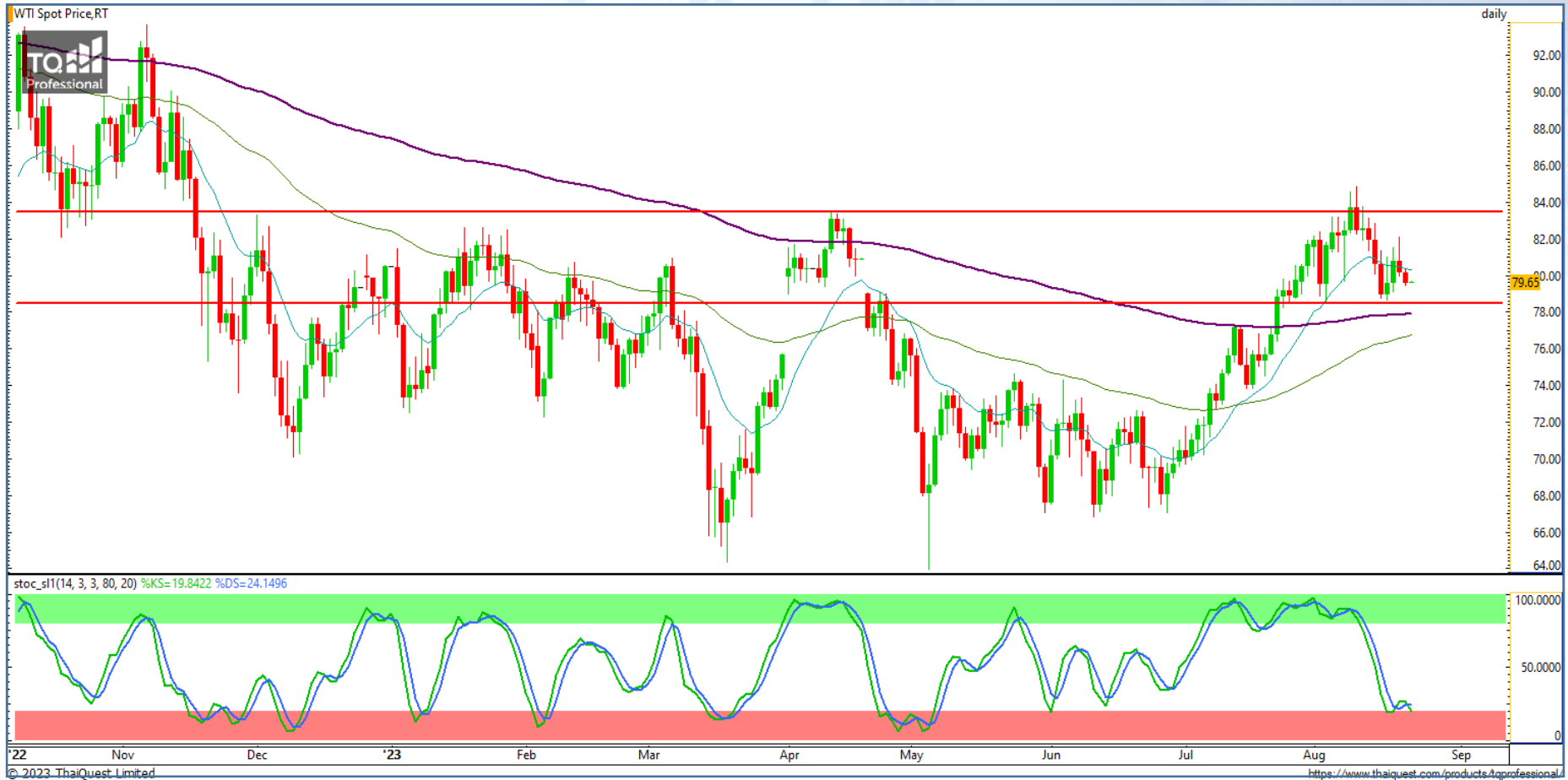
BLA

Support	23.10
Resistance	23.90 / 24.90
Stop loss	22.70

คำแนะนำระยะสั้น (BUY)

กราฟตีตัวขึ้นยืนเหนือฐานเก่าที่ 23.10 บาท พร้อม Stochastic เข้าสู่ระดับ Oversold มีโอกาสตีตัวขึ้นต่อในระยะสั้น แนวต้านแรก 23.90 บาท

CHART INSIGHT Commodity Market



Support

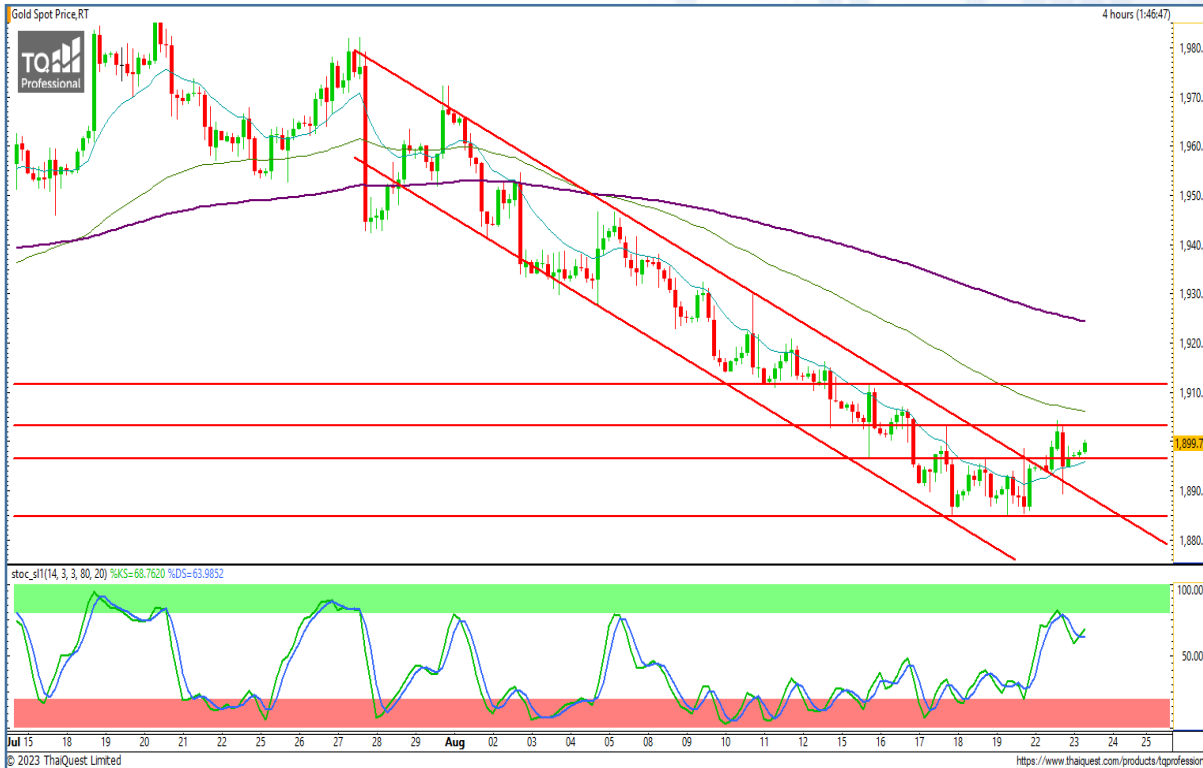
78.50 / 76.25

Resistance

80 / 83.5

ราคาน้ำมันดิบ WTI หลุด 80 ดอลลาร์ เล็กน้อย แนวรับถัดไป 78.50 ดอลลาร์ ในระยะสั้นหากไม่หลุด 78.50 ดอลลาร์ มีโอกาสขึ้นทดสอบ 80 และ 83.50 ดอลลาร์

CHART INSIGHT | Gold Futures



สวิงหนักหลังเบรกรอบขาลง

ภาพทางเทคนิคราคาทองคำราย 240 นาที ค่าคืนที่ผ่านมาหลังเบรกรอบขาลง พบว่ายังมีความผันผวนสูง โดยมีการย่อหนักหนึ่งครั้งก่อนติดตัวกลับมาทดสอบระดับ 1900 ดอลลาร์อีกครั้ง ราคาสันมองยังมี Momentum ทางบวกกลับขึ้น ไปทดสอบแถว 1905 ดอลลาร์ อีกรอบ

คำแนะนำระยะสั้น GOU23

พอร์ต Long ต้นทุน 1896 ดอลลาร์ ตัดขาดทุนที่ 1892 ดอลลาร์ไปแล้ว พอร์ตวางแนะนำเปิด Long ที่ 1900 ดอลลาร์ เพื่อทำกำไรที่ 1910 ดอลลาร์ ตัดขาดทุนกรณีหลุด 1895 ดอลลาร์

วันที่ 22 ส.ค. 2023

กองทุน SPDR ขายทองคำ 4.32 ตัน

ถือครองทองคำล่าสุดที่ 884.91 ตัน

Support	Resistance
1895 / 1885	1900 / 1905

Contracts	Long	Short	Net	YTD
Institution	2,379	897	+1,482	-1,496
Foreign	21,353	19,493	+1860	-32,503
Local	13,408	16,750	-3,342	+33,999

DISCLAIMER: รายงานฉบับนี้จัดทำโดยบริษัทหลักทรัพย์ ที่ปรึกษาการลงทุน เอฟ เอส เอส อินเตอร์เนชั่นแนล จำกัด "บริษัท" ข้อมูลที่ปรากฏในรายงานฉบับนี้ถูกจัดทำขึ้นบนพื้นฐานของแหล่งข้อมูลที่เชื่อหรือควรเชื่อว่ามีที่น่าเชื่อถือ และ/หรือมีความถูกต้อง อย่างไรก็ตามบริษัทไม่รับรองความถูกต้องครบถ้วนของข้อมูลดังกล่าว ข้อมูลและความเห็นที่ปรากฏอยู่ในรายงานฉบับนี้อาจมีการเปลี่ยนแปลง แก้ไข หรือเพิ่มเติมได้ตลอดเวลาโดยไม่ต้องแจ้งให้ทราบล่วงหน้า บริษัทไม่มีความประสงค์ที่จะชักจูงหรือชี้ชวนให้ผู้ลงทุน ลงทุนซื้อหรือขายหลักทรัพย์ตามที่ปรากฏในรายงานฉบับนี้ รวมทั้งบริษัทไม่รับประกันผลตอบแทนหรือราคาของหลักทรัพย์ตามข้อมูลที่ปรากฏแต่อย่างใด บริษัทจึงไม่รับผิดชอบต่อความเสียหายใดๆ ที่เกิดขึ้นจากการนำข้อมูลหรือความเห็นในรายงานฉบับนี้ไปใช้ไม่ว่ากรณีใดก็ตาม ผู้ลงทุนควรศึกษาข้อมูลและใช้ดุลยพินิจอย่างรอบคอบในการตัดสินใจลงทุน

บริษัทของสงวนลิขสิทธิ์ในข้อมูลและความเห็นที่ปรากฏอยู่ในรายงานฉบับนี้ ห้ามมิให้ผู้ใดนำข้อมูลและความเห็นในรายงานฉบับนี้ไปใช้ประโยชน์ คัดลอก ตัดแปลง ทำซ้ำ นำออกแสดงหรือเผยแพร่ต่อสาธารณชนไม่ว่าทั้งหมดหรือบางส่วน โดยไม่ได้รับอนุญาตเป็นลายลักษณ์อักษรจากบริษัทล่วงหน้า การลงทุนในหลักทรัพย์มีความเสี่ยง ผู้ลงทุนควรศึกษาข้อมูลและพิจารณาอย่างรอบคอบก่อนการตัดสินใจลงทุน

บริษัทหลักทรัพย์ ฟินันเซีย ไซรัส จำกัด (มหาชน) อาจเป็นผู้ดูแลสภาพคล่อง (Market Maker) และผู้ออกใบสำคัญแสดงสิทธิอนุพันธ์ (Derivative Warrants) บนหลักทรัพย์ AAV, ADVANC, AEONTS, AMATA, ANAN, AOT, AP, BANPU, BBL, BCH, BCP, BCPG, BDMS, BEAUTY, BEC, BEM, BGRIM, BH, BJC, BLAND, BPP, BTS, CBG, CENTEL, CHG, CK, CKP, COM7, CPALL, CPF, CPN, DELTA, DTAC, EA, EGCO, EPG, ERW, ESSO, GFPT, GLOBAL, GPSC, GULF, GUNKUL, HANA, HMPRO, INTUCH, IRPC, IVL, JAS, JMT, KBANK, KCE, KKP, KTB, KTC, LH, MAJOR, MBK, MEGA, MINT, MTC, ORI, OSP, PLANB, PRM, PSH, PSL, PTG, PTT, PTTEP, PTTGC, QH, RATCH, ROBINS, RS, SAWAD, SCB, SCC, SGP, SIRI, SPALI, SPRC, STA, STEC, SUPER, TASCO, TCAP, THAI, THANI, TISCO, TKN, TMB, TOA, TOP, TPIPP, TRUE, TTW, TU, TVO, WHA และ SET50 Future โดยบริษัทฯ อาจจัดทำบทวิเคราะห์ของหลักทรัพย์อ้างอิงดังกล่าว ดังนั้น นักลงทุนควรศึกษารายละเอียดในหนังสือชี้ชวนของใบสำคัญแสดงสิทธิอนุพันธ์ดังกล่าวก่อนตัดสินใจลงทุน