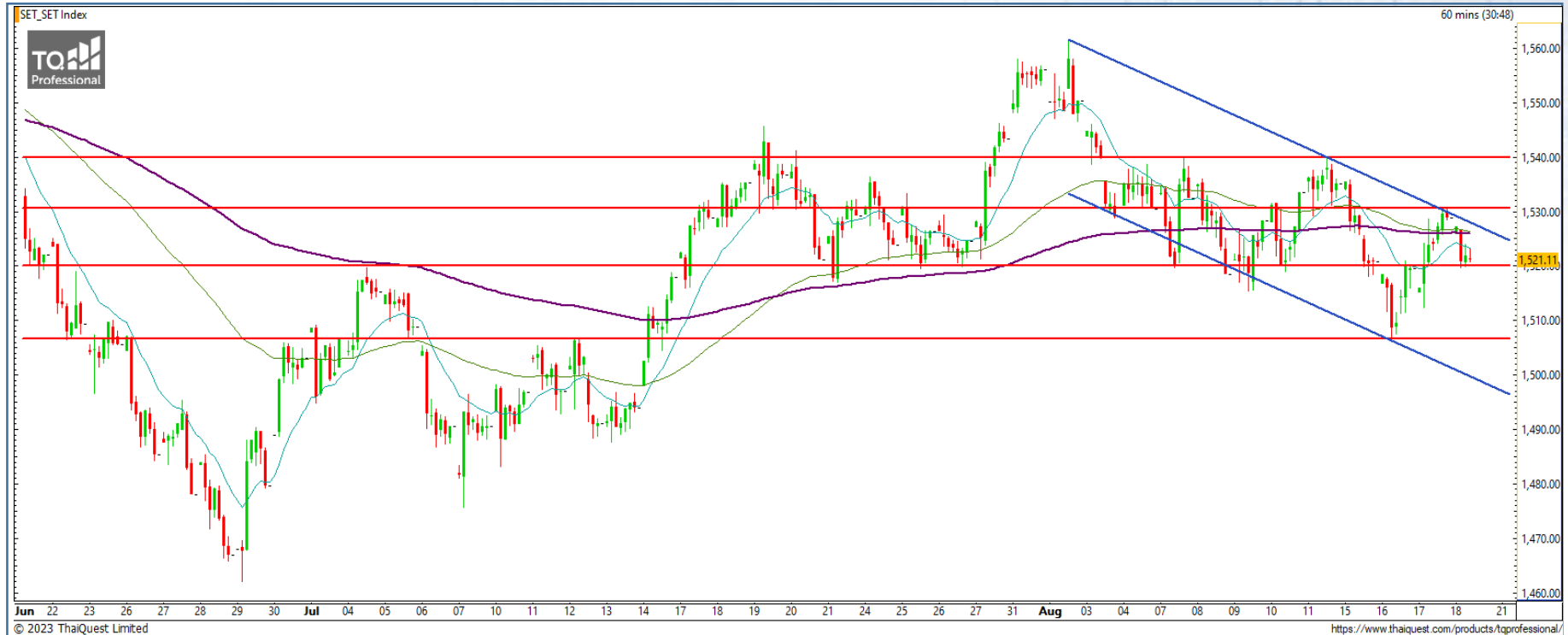


SET INDEX : มุมมองสัปดาห์หน้า



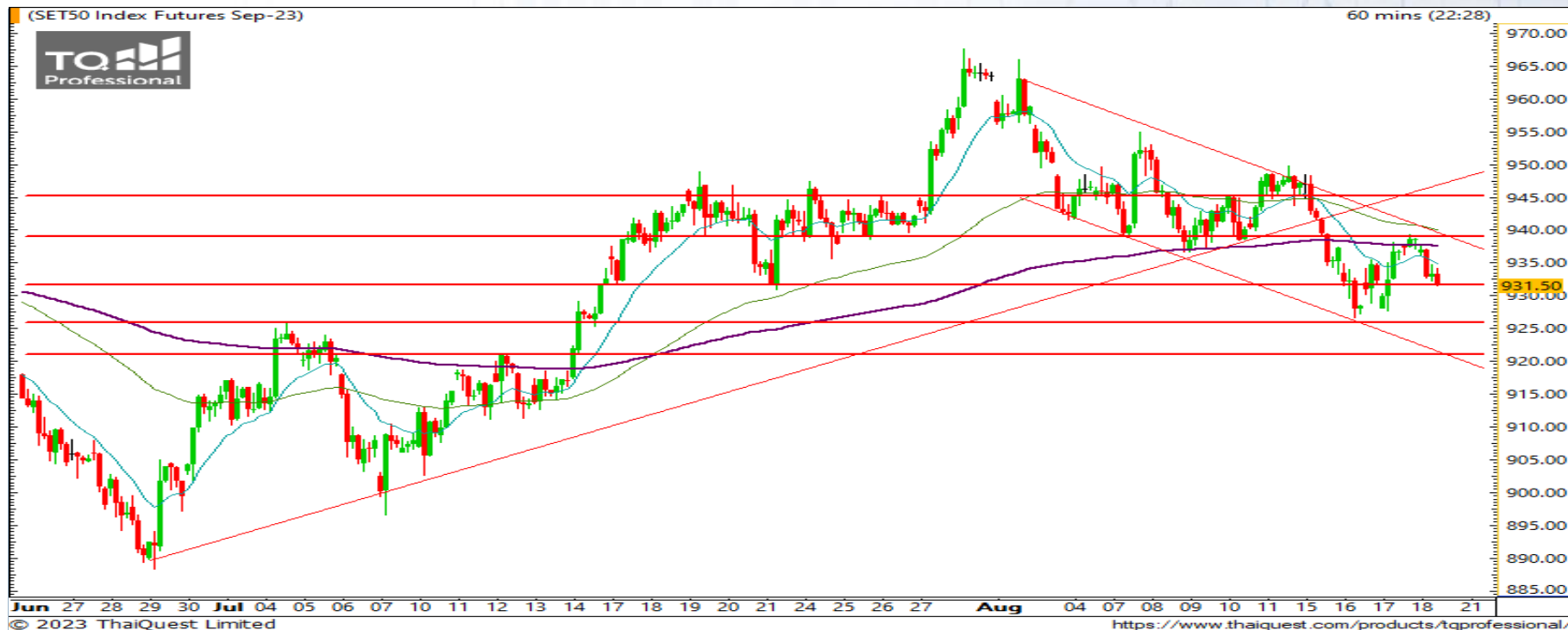
ทดสอบแนวรับสำคัญ 1520 จุด ริ่งตาม Downtrend Channel

Support : 1520, 1505

Resistance : 1530, 1540

สัปดาห์นี้ SET มีแรงขายเข้ามาต่อเนื่อง ทำให้กราฟมีการสริงหลุดแนวรับสำคัญบริเวณ 1520 จุด แต่สุดท้ายสามารถฟื้นตัวกลับมามีขึ้นได้ และหากไม่หลุดแนวดังกล่าว มีโอกาสขึ้นไปทดสอบแนวต้าน 1530 จุด อีกครั้ง แต่ภาพรวม SET ตอนนี้ยังวิ่งในกรอบขาลง จึงมีโอกาสหลุดแนวรับดังกล่าวค่อนข้างมาก

S50U23



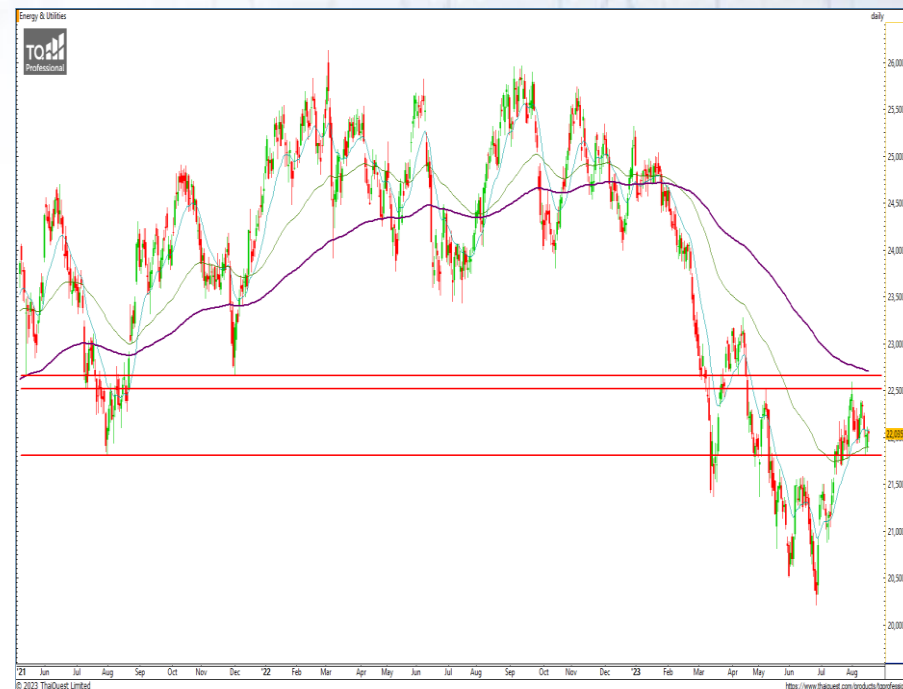
Support : 930 / 925

Resistance : 940 / 945

S50U23 : ภาพทางเทคนิคสัปดาห์นี้มีการปรับตัวลงต่อเนื่อง โดยวิ่งตามกรอบขาลงชัดเจนและหลุดจากเส้น MA200 แล้ว และเมื่อเช้านี้ ได้มีการปรับตัวลงจากแนวต้าน 940 จุด ลงไปหาแนว 935 และ 930 จุด ตามที่เราคาดไว้ ซึ่งถ้ายืนไม่ได้ อาจจะลงไปแนว 925 จุด อีกครั้ง

พอร์ตวางแนะนำ Wait and See

Sector Analysis



- กลุ่มที่เริ่มนำตลาดในช่วงนี้ได้แก่ ENER
- กลุ่มที่กำลังจะพักตัวลงมาที่โซน Weakening ได้แก่ BANK
- กลุ่มที่เริ่มฟื้นตัวเข้าในโซน Improving ได้แก่ CONS
- กลุ่มที่อ่อนแอกว่าตลาดต่อเนื่องได้แก่ FIN, FOOD และ CONMAT ส่วนกลุ่มที่เริ่มมีทิศทางดีขึ้น ได้แก่ HEALTH, ICT, TOUR, COMM และ PROP

พลังงานและสาธารณูปโภค สัปดาห์นี้ดัชนีฟื้นตัวขึ้นเหนือแนวรับ 21800 จุด ซึ่งเป็นแนวรับจากฐานเก่าและแนวรับจากเส้น MA75 ทำให้มีโอกาสฟื้นตัวขึ้นต่อเนื่องไปทดสอบแนวต้านเก่าบริเวณ 22500 จุด

Trading

BCPG

Support 9.70 / 9.55
Resistance 10.30 / 10.60

ราคาเบรกเส้นค่าเฉลี่ยระยะสั้นถึงยาวทั้งหมด พร้อม Volume สนับสนุน มีโอกาสเป็นขาขึ้นรอบใหม่ วางแนวต้านระยะสั้น 10.30 และ 10.60 บาท

(กรรมการอิสระและประธานกรรมการตรวจสอบของ FINANSIA SYRUS ดำรงตำแหน่ง กรรมการอิสระของ BCPG)



WHAUP

Support 3.82 / 3.76
Resistance 4 / 4.08

ราคาฟื้นตัวเบรก Downtrend Line และเส้นค่าเฉลี่ยต่าง ๆ พร้อมปริมาณ Volume เพิ่มขึ้น มีโอกาสพลิกเป็นขาขึ้นได้ ในระยะสั้นมีแนวรับ 3.82 บาท ส่วนแนวต้านแรกที่ 4 บาท

DISCLAIMER: รายงานฉบับนี้จัดทำโดยบริษัทหลักทรัพย์ ที่ปรึกษาการลงทุน เอฟ เอส เอส อินเตอร์เนชั่นแนล จำกัด "บริษัท" ข้อมูลที่ปรากฏในรายงานฉบับนี้ถูกจัดทำขึ้นบนพื้นฐานของแหล่งข้อมูลที่เชื่อหรือควรเชื่อว่ามีที่น่าเชื่อถือ และ/หรือมีความถูกต้อง อย่างไรก็ตามบริษัทไม่รับรองความถูกต้องครบถ้วนของข้อมูลดังกล่าว ข้อมูลและความเห็นที่ปรากฏอยู่ในรายงานฉบับนี้อาจมีการเปลี่ยนแปลง แก้ไข หรือเพิ่มเติมได้ตลอดเวลาโดยไม่ต้องแจ้งให้ทราบล่วงหน้า บริษัทไม่มีความประสงค์ที่จะชักจูงหรือชี้ชวนให้ผู้ลงทุน ลงทุนซื้อหรือขายหลักทรัพย์ตามที่ปรากฏในรายงานฉบับนี้ รวมทั้งบริษัทไม่รับประกันผลตอบแทนหรือราคาของหลักทรัพย์ตามข้อมูลที่ปรากฏแต่อย่างใด บริษัทจึงไม่รับผิดชอบต่อความเสียหายใดๆ ที่เกิดขึ้นจากการนำข้อมูลหรือความเห็นในรายงานฉบับนี้ไปใช้ไม่ว่ากรณีใดก็ตาม ผู้ลงทุนควรศึกษาข้อมูลและใช้ดุลยพินิจอย่างรอบคอบในการตัดสินใจลงทุน

บริษัทของสงวนลิขสิทธิ์ในข้อมูลและความเห็นที่ปรากฏอยู่ในรายงานฉบับนี้ ห้ามมิให้ผู้ใดนำข้อมูลและความเห็นในรายงานฉบับนี้ไปใช้ประโยชน์ คัดลอก ตัดแปลง ทำซ้ำ นำออกแสดงหรือเผยแพร่ต่อสาธารณชนไม่ว่าทั้งหมดหรือบางส่วน โดยไม่ได้รับอนุญาตเป็นลายลักษณ์อักษรจากบริษัทล่วงหน้า การลงทุนในหลักทรัพย์มีความเสี่ยง ผู้ลงทุนควรศึกษาข้อมูลและพิจารณาอย่างรอบคอบก่อนการตัดสินใจลงทุน

บริษัทหลักทรัพย์ ฟินันเซีย ไซรัส จำกัด (มหาชน) อาจเป็นผู้ดูแลสภาพคล่อง (Market Maker) และผู้ออกใบสำคัญแสดงสิทธิอนุพันธ์ (Derivative Warrants) บนหลักทรัพย์ AAV, ADVANC, AEONTS, AMATA, ANAN, AOT, AP, BANPU, BBL, BCH, BCP, BCPG, BDMS, BEAUTY, BEC, BEM, BGRIM, BH, BJC, BLAND, BPP, BTS, CBG, CENTEL, CHG, CK, CKP, COM7, CPALL, CPF, CPN, DELTA, DTAC, EA, EGCO, EPG, ERW, ESSO, GFPT, GLOBAL, GPSC, GULF, GUNKUL, HANA, HMPRO, INTUCH, IRPC, IVL, JAS, JMT, KBANK, KCE, KKP, KTB, KTC, LH, MAJOR, MBK, MEGA, MINT, MTC, ORI, OSP, PLANB, PRM, PSH, PSL, PTG, PTT, PTTEP, PTTGC, QH, RATCH, ROBINS, RS, SAWAD, SCB, SCC, SGP, SIRI, SPALI, SPRC, STA, STEC, SUPER, TASCO, TCAP, THAI, THANI, TISCO, TKN, TMB, TOA, TOP, TPIPP, TRUE, TTW, TU, TVO, WHA และ SET50 Future โดยบริษัทฯ อาจจัดทำบทวิเคราะห์ของหลักทรัพย์อ้างอิงดังกล่าว ดังนั้น นักลงทุนควรศึกษารายละเอียดในหนังสือชี้ชวนของใบสำคัญแสดงสิทธิอนุพันธ์ดังกล่าวก่อนตัดสินใจลงทุน