

SET Index

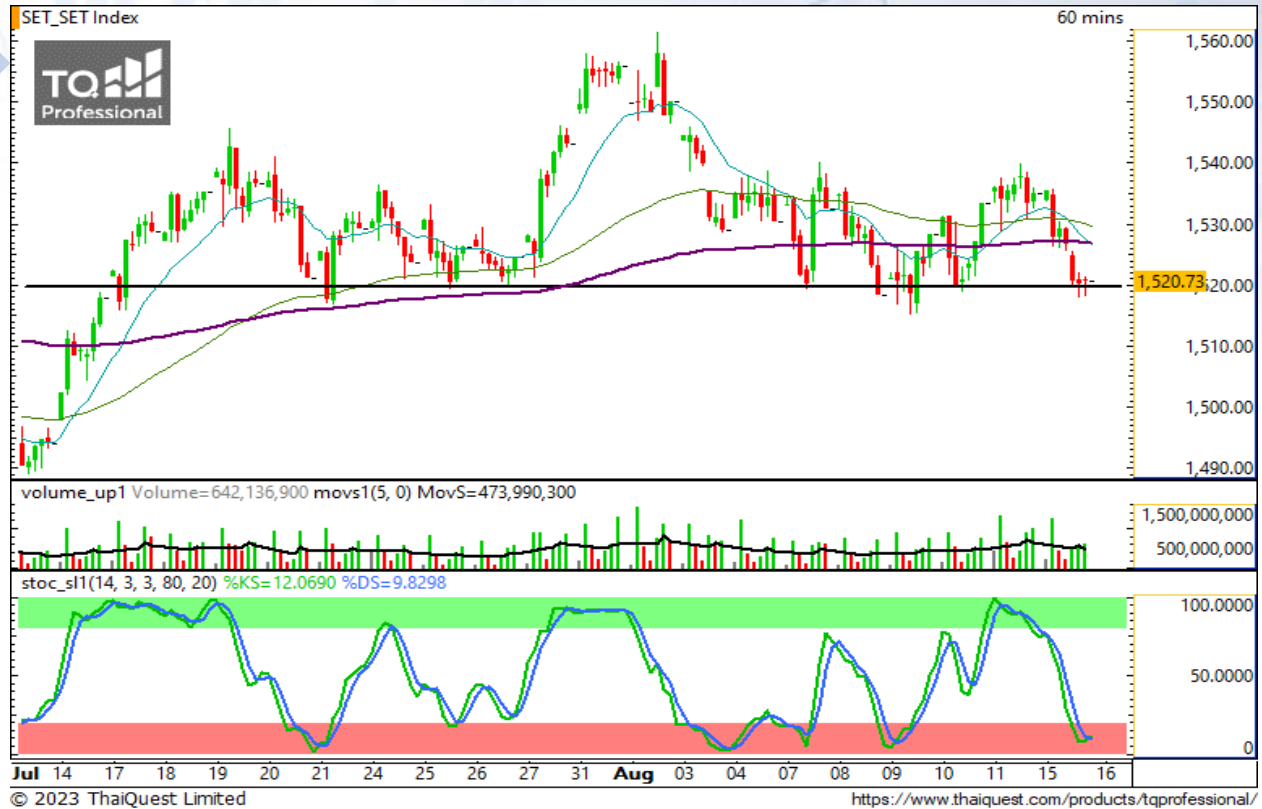
ปิดแนวรับสำคัญ รอลุ้นตามภาพต่างประเทศ

วานนี้ SET ปิดที่ระดับ 1520.73 จุด
(-14.43 จุด)

ภาพทางเทคนิคราย 60 นาที พบว่า SET
แม้จะย่อตัวแรง แต่ก็กลับมาปิดที่แนว
1520 จุด ได้พอดี อีกทั้ง Stochastic ก็
อยู่ในระดับต่ำ มีโอกาสที่กราฟจะติดตัว
ระยะสั้นได้ แต่ทั้งนี้ ต้องดูทิศทางตลาด
ต่างประเทศที่มีแนวโน้มผันผวนประกอบ

Support : 1520 / 1505

Resistance : 1530 / 1540



Technical Review

- ★ S50U23 : หางจิ้งหะ Long จากแนวรับ
- ★ Momentum Trading : AMATA, SKY
- ★ Swing Trading : NYT, AI

CHART INSIGHT SET50 Index Futures



หาจังหวะ Long จากแนวรับ

15 ส.ค. 66 นักลงทุนต่างชาติ Short
สุทธิ -36,765 สัญญา
ค่า Basis ของ S50U23 อยู่ที่ -2.58 จุด
ภาพทางเทคนิคคราย 60 นาทีเมื่อวานนี้พบว่า
S50U23 มีการร่วงหนักตลอดทั้งวัน แต่มีแรง
ซื้อกลับช่วงท้ายตลาด ทำให้กราฟกลับเป็น
แท่งเทียนเขียวยืนเหนือ 935 จุด มีโอกาสสติ
ได้ แต่ยังไม่ชัดเจนนัก แต่ต้องดูทิศทางตลาด
ต่างประเทศตอนเช้าอีกครั้ง

Support

930 / 925

Resistance

945 / 950

Contracts	Long	Short	Net	YTD
Institution	48,352	39,231	+4,621	+56,461
Foreign	88,971	125,736	-36,765	-151,571
Local	145,547	113,403	+32,144	+95,110

กลยุทธ์ S50U23

พอร์ตวางแนะนำเปิด Long ที่ 925 จุด เพื่อ
ทำกำไรที่ 935 และ 950 จุด ตัดขาดทุน
กรณีลงต่ำกว่า 920 จุด

AMATA

Support 23.20 / 23
Resistance 23.80 / 24.30
Stop loss 23

คำแนะนำระยะสั้น (BUY)

ราคาเบรกแนวต้าน 23 บาท มองมีโอกาสเป็นขาขึ้นใหญ่
อีกครั้ง โดยมีแนวต้านระยะสั้นรอทดสอบที่ 23.80 และ
24.30 บาท



SKY

Support 28.25 / 27.25
Resistance 30.25 / 31.50
Stop loss 27.25

คำแนะนำระยะสั้น (BUY)

ราคาฟื้นตัวขึ้นเหนือแนว 28.25 บาท พร้อมปริมาณ
Volume สนับสนุน มองมีโอกาสขึ้นไปทดสอบแนวต้าน
All Time High ที่ 31.50 บาท

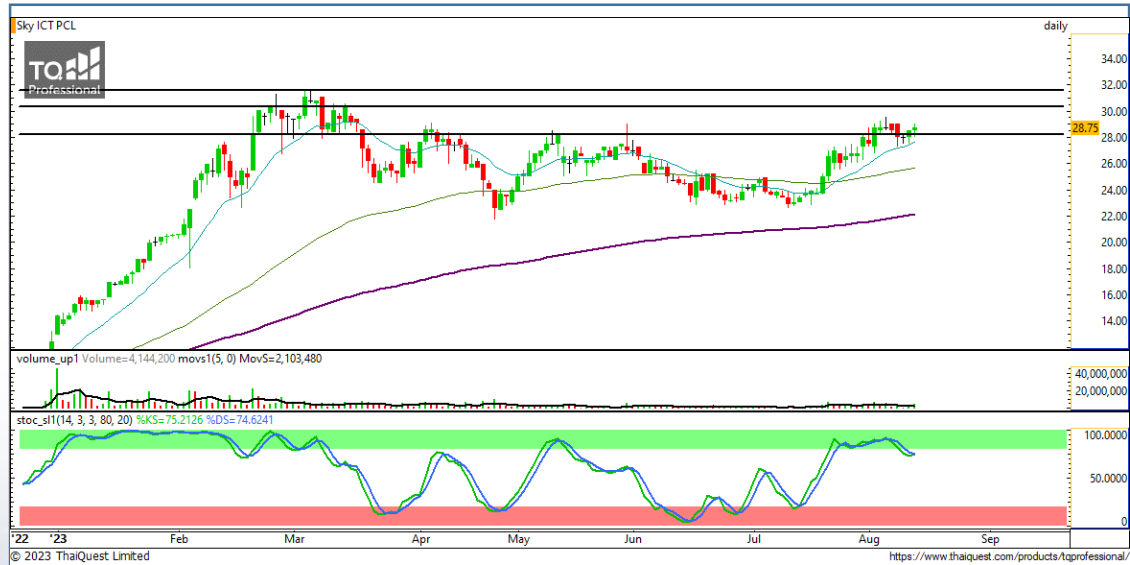


CHART INSIGHT | Swing Trading



NYT

Support	3.84 / 3.80
Resistance	3.94 / 4.08
Stop loss	3.76

คำแนะนำระยะสั้น (BUY)

กราฟกลับตัวในกรอบล่างของรูปแบบสามเหลี่ยมและยกตัวขึ้นทดสอบกรอบบนเมื่อวานนี้แต่ยังผ่านไม่ได้ โดย Momentum โดยรวมยังดูดี มีโอกาสเบรกรอบบนของสามเหลี่ยมได้



AI

Support	4.88 / 4.82
Resistance	5.05 / 5.15
Stop loss	4.82

คำแนะนำระยะสั้น (BUY)

ราคาฟื้นตัวผ่านแนวต้าน 4.88 บาท ขึ้นมาพร้อม Volume สูงที่สุดในรอบกว่า 1 เดือน มองมีโอกาสขึ้นต่อไป ทดสอบแนวต้านช่วง 5.05 และ 5.15 บาท

CHART INSIGHT Commodity Market



Support

80, 76.25

Resistance

82.50, 85.50

ราคาน้ำมันดิบ WTI ปรับตัวลงต่อเนื่องมาหาแนวรับ 80 ดอลลาร์ ตามที่เราคาดการณ์ไว้ และหากยืนไม่อยู่จะลงต่อไปได้ถึงแนวรับ 76.25 ดอลลาร์ แต่หากยืนได้ ลุ้นกลับตัวไปหา 82.50 ดอลลาร์อีกครั้ง

CHART INSIGHT | Gold Futures



ยืน 1900 คอยเวลา देंตัวกลับ

ภาพทางเทคนิคราคาทองคำราย 240 นาที ค่าคืนที่ผ่านมามีการย่อตัวแต่ยังไม่หลุด 1900 ดอลลาร์ มีโอกาสดีตัวกลับ หากยังยืนแนวดังกล่าว โดยแนวต้านอยู่ที่ 1913 ดอลลาร์

คำแนะนำระยะสั้น GOU23

พอร์ต Long ต้นทุน 1900 ดอลลาร์ รอทำกำไร บริเวณ 1913 ดอลลาร์ ตัดขาดทุนกรณีหลุด 1895 ดอลลาร์

วันที่ 15 ส.ค. 2023

กองทุน SPDR ขายทองคำ 1.44 ตัน

ถือครองทองคำล่าสุดที่ 894.43 ตัน

Support	Resistance				
1900 / 1893	1913 / 1920				
Contracts	Long	Short	Net	YTD	
Institution	1,301	715	+586	-2,752	
Foreign	16,647	18,497	-1,850	-29,390	
Local	14,331	13,067	+1,264	+32,142	

DISCLAIMER: รายงานฉบับนี้จัดทำโดยบริษัทหลักทรัพย์ ที่ปรึกษาการลงทุน เอฟ เอส เอส อินเตอร์เนชั่นแนล จำกัด "บริษัท" ข้อมูลที่ปรากฏในรายงานฉบับนี้ถูกจัดทำขึ้นบนพื้นฐานของแหล่งข้อมูลที่เชื่อหรือควรเชื่อว่ามีที่น่าเชื่อถือ และ/หรือมีความถูกต้อง อย่างไรก็ตามบริษัทไม่รับรองความถูกต้องครบถ้วนของข้อมูลดังกล่าว ข้อมูลและความเห็นที่ปรากฏอยู่ในรายงานฉบับนี้อาจมีการเปลี่ยนแปลง แก้ไข หรือเพิ่มเติมได้ตลอดเวลาโดยไม่ต้องแจ้งให้ทราบล่วงหน้า บริษัทไม่มีความประสงค์ที่จะชักจูงหรือชี้ชวนให้ผู้ลงทุน ลงทุนซื้อหรือขายหลักทรัพย์ตามที่ปรากฏในรายงานฉบับนี้ รวมทั้งบริษัทไม่รับประกันผลตอบแทนหรือราคาของหลักทรัพย์ตามข้อมูลที่ปรากฏแต่อย่างใด บริษัทจึงไม่รับผิดชอบต่อความเสียหายใดๆ ที่เกิดขึ้นจากการนำข้อมูลหรือความเห็นในรายงานฉบับนี้ไปใช้ไม่ว่ากรณีใดก็ตาม ผู้ลงทุนควรศึกษาข้อมูลและใช้ดุลยพินิจอย่างรอบคอบในการตัดสินใจลงทุน

บริษัทของสงวนลิขสิทธิ์ในข้อมูลและความเห็นที่ปรากฏอยู่ในรายงานฉบับนี้ ห้ามมิให้ผู้ใดนำข้อมูลและความเห็นในรายงานฉบับนี้ไปใช้ประโยชน์ คัดลอก ตัดแปลง ทำซ้ำ นำออกแสดงหรือเผยแพร่ต่อสาธารณชนไม่ว่าทั้งหมดหรือบางส่วน โดยไม่ได้รับอนุญาตเป็นลายลักษณ์อักษรจากบริษัทล่วงหน้า การลงทุนในหลักทรัพย์มีความเสี่ยง ผู้ลงทุนควรศึกษาข้อมูลและพิจารณาอย่างรอบคอบก่อนการตัดสินใจลงทุน

บริษัทหลักทรัพย์ ฟินันเซีย ไซรัส จำกัด (มหาชน) อาจเป็นผู้ดูแลสภาพคล่อง (Market Maker) และผู้ออกใบสำคัญแสดงสิทธิอนุพันธ์ (Derivative Warrants) บนหลักทรัพย์ AAV, ADVANC, AEONTS, AMATA, ANAN, AOT, AP, BANPU, BBL, BCH, BCP, BCPG, BDMS, BEAUTY, BEC, BEM, BGRIM, BH, BJC, BLAND, BPP, BTS, CBG, CENTEL, CHG, CK, CKP, COM7, CPALL, CPF, CPN, DELTA, DTAC, EA, EGCO, EPG, ERW, ESSO, GFPT, GLOBAL, GPSC, GULF, GUNKUL, HANA, HMPRO, INTUCH, IRPC, IVL, JAS, JMT, KBANK, KCE, KKP, KTB, KTC, LH, MAJOR, MBK, MEGA, MINT, MTC, ORI, OSP, PLANB, PRM, PSH, PSL, PTG, PTT, PTTEP, PTTGC, QH, RATCH, ROBINS, RS, SAWAD, SCB, SCC, SGP, SIRI, SPALI, SPRC, STA, STEC, SUPER, TASCO, TCAP, THAI, THANI, TISCO, TKN, TMB, TOA, TOP, TPIPP, TRUE, TTW, TU, TVO, WHA และ SET50 Future โดยบริษัทฯ อาจจัดทำบทวิเคราะห์ของหลักทรัพย์อ้างอิงดังกล่าว ดังนั้น นักลงทุนควรศึกษารายละเอียดในหนังสือชี้ชวนของใบสำคัญแสดงสิทธิอนุพันธ์ดังกล่าวก่อนตัดสินใจลงทุน