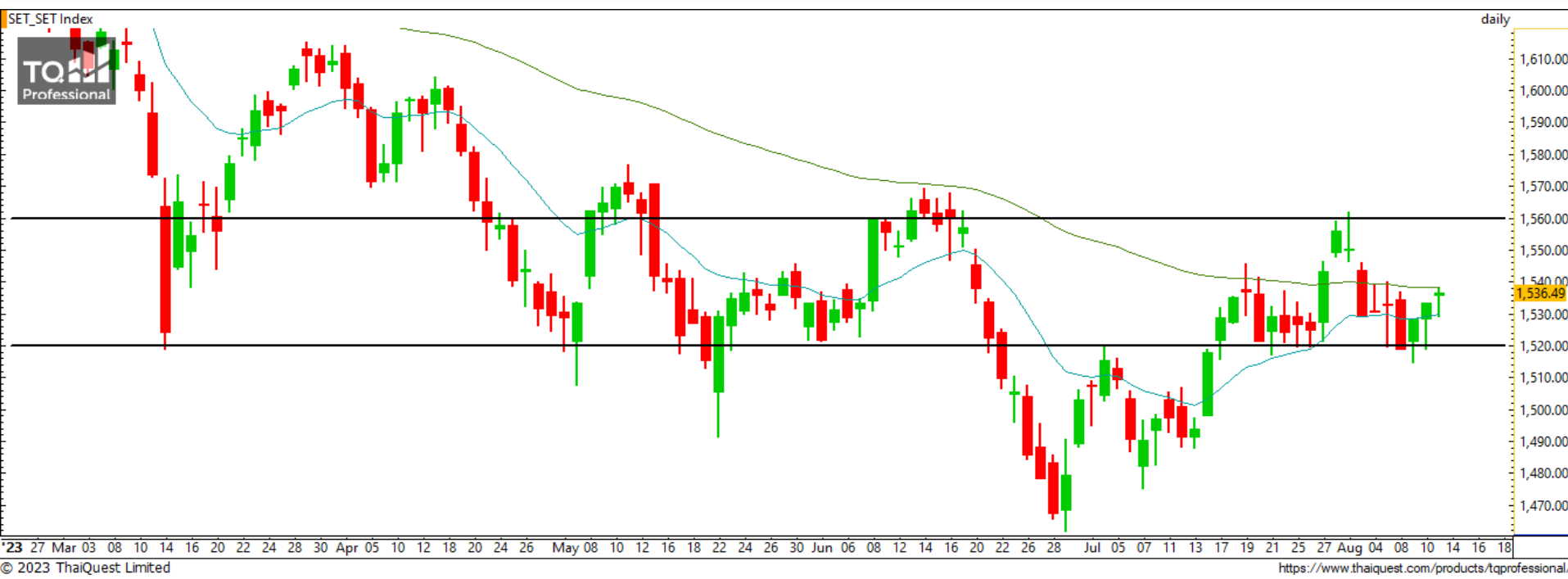


## SET INDEX : มุมมองสัปดาห์หน้า



แนวรับ 1520/1505

แนวต้าน 1560/1570

### ฟื้นตัวขึ้นจากแนวรับสำคัญ 1520 จุด ทำแนวโน้มแบบ Sideway

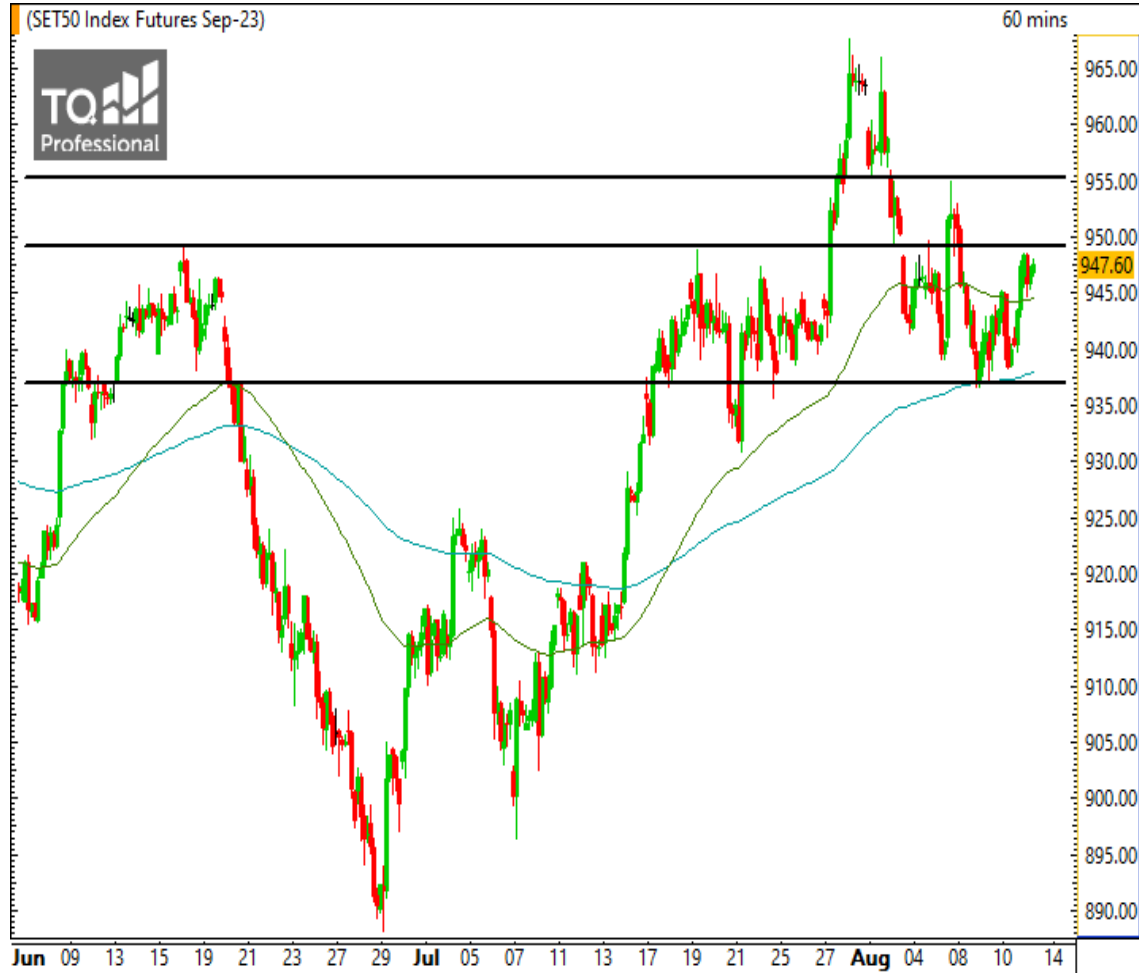
สัปดาห์นี้พักตัวลงมาที่แนวรับ 1520 จุด บ่อยครั้ง เนื่องจากแนวรับนี้เป็นแนวรับที่แข็งแกร่ง และการที่ยังยืนได้ ก็ถือว่า SET ยังมี Momentum ทางบวกอยู่ โดยคาดว่า สัปดาห์หน้า SET จะแกว่งตัวออกข้างอยู่ในกรอบกว้างระหว่าง 1520-1560 จุด โดยมีแนวต้านระหว่างทางอยู่ที่ 1540 จุด

## S50U23

**แนวรับ : 945/937**  
**แนวต้าน : 950/955**

S50U23 : ภาพทางเทคนิคสัปดาห์นี้ดัชนีพักตัวแรง แต่ไม่หลุด MA200 วัน ถือว่า Momentum ทางบวกยังมีความแข็งแกร่ง ในสัปดาห์หน้าคาดว่าจะแกว่งตัวอยู่ในช่วงกรอบ 937-950 จุด ซึ่งจะมีลักษณะ Sideway คล้าย SET โดยตอนนี้แม้กราฟจะขึ้นแต่ Stochastic ค่อนข้างสูง อาจย่อตัวได้

- พอร์ตวางแนะนำ Short บริเวณ 950 จุด เพื่อทำกำไรบริเวณ 945 และ 937 จุด ตัดขาดทุนกรณีหลุด 952



© 2023 ThaiQuest Limited

<https://www.thaiquest.com/products/tqprofessional/>

## Sector Analysis



- กลุ่มที่นำตลาดในช่วงนี้ได้แก่ ETRON และ BANK
- กลุ่มที่พังกตัวลงมาที่โซน Weakening ได้แก่ HEALTH, CONMAT และ TRANS
- กลุ่มที่ฟื้นตัวขึ้นในโซน Improving ได้แก่ ENERG และ PETRO
- กลุ่มที่อ่อนแอกว่าตลาดได้แก่ CONS, FIN, PROP, ICT, COMM, FOOD และ TOUR

**การแพทย์** สัปดาห์นี้ดัชนีฟื้นตัวขึ้นเบรกเส้นกลาง Channel Sideway Down และ MACD ฟื้นตัวขึ้นเหนือเส้น 0 แสดงถึงทิศทางที่มีโอกาสกลับเป็นขาขึ้นเต็มตัว

### BH

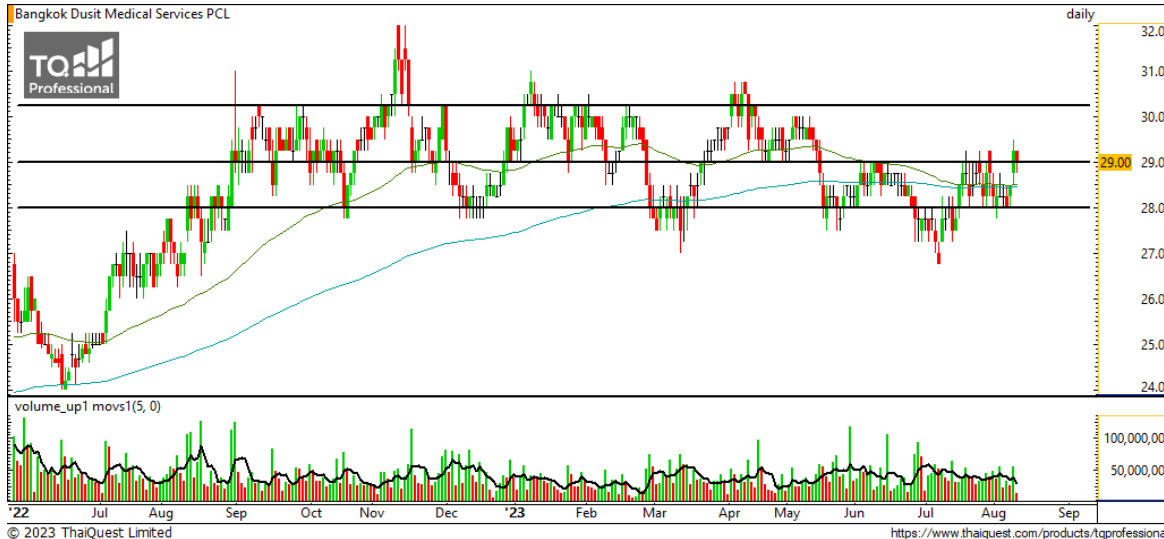
แนวรับ

แนวต้าน

238/230

248/256

ราคาเบรกแนว 238 ขึ้นแบบเปิด Gap พร้อม Volume หลังทราบถึงบกำไรที่ค่อนข้างดี ทำให้กราฟเป็นขาขึ้นชัดเจนโดยมีแนวต้านรอทดสอบที่ 248 และ 256 บาท



### BDMS

แนวรับ

แนวต้าน

29/28

30.25/31

ราคาฟื้นตัวขึ้นจากแนวรับ 28 บาท พร้อม Volume สนับสนุน ภาพรวมแม้ยังเป็น Sideway แต่ก็ยังมี Momentum เชิงบวก มองแนวต้านถัดไป 30.25 และ 31 บาท

**DISCLAIMER:** รายงานฉบับนี้จัดทำโดยบริษัทหลักทรัพย์ ที่ปรึกษาการลงทุน เอฟ เอส เอส อินเตอร์เนชั่นแนล จำกัด “บริษัท” ข้อมูลที่ปรากฏในรายงานฉบับนี้ถูกจัดทำขึ้นบนพื้นฐานของแหล่งข้อมูลที่เชื่อไว้หรือควรเชื่อว่ามี ความน่าเชื่อถือ และ/หรือมีความถูกต้อง อย่างไรก็ตามบริษัทไม่รับรองความถูกต้องครบถ้วนของข้อมูลดังกล่าว ข้อมูลและความเห็นที่ปรากฏอยู่ในรายงานฉบับนี้อาจมีการเปลี่ยนแปลง แก้ไข หรือเพิ่มเติมได้ตลอดเวลาโดยไม่ ต้องแจ้งให้ทราบล่วงหน้า บริษัทไม่มีความประสงค์ที่จะชักจูงหรือชี้ชวนให้ผู้ลงทุน ลงทุนซื้อหรือขายหลักทรัพย์ตามที่ปรากฏในรายงานฉบับนี้ รวมทั้งบริษัทไม่ได้รับประกันผลตอบแทนหรือราคาของหลักทรัพย์ตามข้อมูล ที่ปรากฏแต่อย่างใด บริษัทจึงไม่รับผิดชอบต่อความเสียหายใดๆ ที่เกิดขึ้นจากการนำข้อมูลหรือความเห็นในรายงานฉบับนี้ไปใช้ไม่ว่ากรณีใดก็ตาม ผู้ลงทุนควรศึกษาข้อมูลและใช้ดุลยพินิจอย่างรอบคอบในการตัดสินใจ ลงทุน

บริษัทขอสงวนลิขสิทธิ์ในข้อมูลและความเห็นที่ปรากฏอยู่ในรายงานฉบับนี้ ห้ามมิให้ผู้ใดนำข้อมูลและความเห็นในรายงานฉบับนี้ไปใช้ประโยชน์ คัดลอก ดัดแปลง ทำซ้ำ นำออกแสดงหรือเผยแพร่ต่อสาธารณชนไม่ว่า ทั้หมดหรือบางส่วน โดยไม่ได้รับอนุญาตเป็นลายลักษณ์อักษรจากบริษัทล่วงหน้า การลงทุนในหลักทรัพย์มีความเสี่ยง ผู้ลงทุนควรศึกษาข้อมูลและพิจารณาอย่างรอบคอบก่อนการตัดสินใจลงทุน

บริษัทหลักทรัพย์ ฟินันเซีย ไซรัส จำกัด (มหาชน) อาจเป็นผู้ดูแลสภาพคล่อง (Market Maker) และผู้ออกใบสำคัญแสดงสิทธิอนุพันธ์ (Derivative Warrants) บนหลักทรัพย์ AAV, ADVANC, AEONTS, AMATA, ANAN, AOT, AP, BANPU, BBL, BCH, BCP, BCPG, BDMS, BEAUTY, BEC, BEM, BGRIM, BH, BJC, BLAND, BPP, BTS, CBG, CENTEL, CHG, CK, CKP, COM7, CPALL, CPF, CPN, DELTA, DTAC, EA, EGO, EPG, ERW, ESSO, GFPT, GLOBAL, GPSC, GULF, GUNKUL, HANA, HMPRO, INTUCH, IRPC, IVL, JAS, JMT, KBANK, KCE, KKP, KTB, KTC, LH, MAJOR, MBK, MEGA, MINT, MTC, ORI, OSP, PLANB, PRM, PSH, PSL, PTG, PTT, PTTEP, PTTGC, QH, RATCH, ROBINS, RS, SAWAD, SCB, SCC, SGP, SIRI, SPALI, SPRC, STA, STEC, SUPER, TASCOS, TCAP, THAI, THANI, TISCO, TKN, TMB, TOA, TOP, TPIPP, TRUE, TTW, TU, TVO, WHA และ SET50 Future โดย บริษัทฯ อาจจัดทำบทวิเคราะห์ของหลักทรัพย์อ้างอิงดังกล่าว ดังนั้น นักลงทุนควรศึกษารายละเอียดในหนังสือชี้ชวนของใบสำคัญแสดงสิทธิอนุพันธ์ดังกล่าวก่อนตัดสินใจลงทุน