



## SET INDEX

มองวันนี้ดัชนีแกว่งตัวออก  
ด้านข้างมนกรอบ 1480-1500 จุด

วานนี้ดัชนีปิดที่ระดับ 1490.51 จุด  
(+0.05 จุด)

ภาพทางเทคนิคราย 60 นาที สุดสัปดาห์ที่ผ่านมาดัชนีพักตัวลงหลุดแนวรับ 1495 จุดลงไปที่ทดสอบแนวรับถัดมาที่ 1480 จุดและสามารถฟื้นตัวกลับขึ้นมาได้ ทำให้ดัชนีมีทิศทางแกว่งตัวออกด้านข้างในวันนี้ โดยมองวันนี้ดัชนีมีโอกาสฟื้นตัวกลับขึ้นมาที่แนวต้าน 1500 จุด และคาดดัชนีมีโอกาสที่ติดแนวต้านดังกล่าวและพักตัวกลับลงมาอีกครั้ง



## Technical Review

- S50U23 : แกว่งตัวออกด้านข้างในกรอบ 900-915 จุด
- Momentum Trading : CK, DEXON
- Swing Trading : MTC, SIRI

แนวรับ	1480	1470
แนวต้าน	1500	1505

ทีมนักวิเคราะห์ | ถิรัฐาภ ศิริแสงชัยกุล  
เลขที่ทะเบียน : 057116  
02-646-9877

# SET50 Index Futures



## แกว่งตัวออกด้านข้างในกรอบ 900-915 จุด

7 ก.ค. 66 นักลงทุนต่างชาติ Long สุทธิ 11,239 สัญญา  
 ค่า Basis ของ S50U23 อยู่ที่ระดับ -5.77 จุด  
 ภาพทางเทคนิคราย 60 นาที สิ้นสุดสัปดาห์ที่ผ่าน มาดัชนีพักตัวลงหลุดแนวรับ 910 จุดลงมาทำให้ดัชนี พักตัวลงต่อเนื่องทดสอบแนวรับถัดมาที่ 900 จุดและฟื้น ตัวกลับขึ้นมา มองวันนี้ดัชนีแกว่งตัวในกรอบ Sideway ออกด้านข้าง โดยมีแนวต้านแรกที่ 910 จุดและ 915 จุด มองดัชนีไม่ผ่านแนวต้านดังกล่าวและพักตัวกลับลงมา อีกครั้ง

## กลยุทธ์ S50U23

- พอร์ตวางแนะ รอเปิด Short ที่ 915 จุด วางเป้าหมายทำกำไรที่ 905 จุด ตัดขาดทุนกรณี ทะลุ 920 จุด

	แนวรับ		แนวต้าน		YTD
	905	900	910	915	
<b>Contracts</b>	<b>Long</b>	<b>Short</b>	<b>Net</b>		
<b>Institution</b>	36,989	38,760	-1,771		53,867
<b>Foreign</b>	111,670	100,431	11,239		-190,035
<b>Local</b>	119,507	128,975	-9,468		136,168

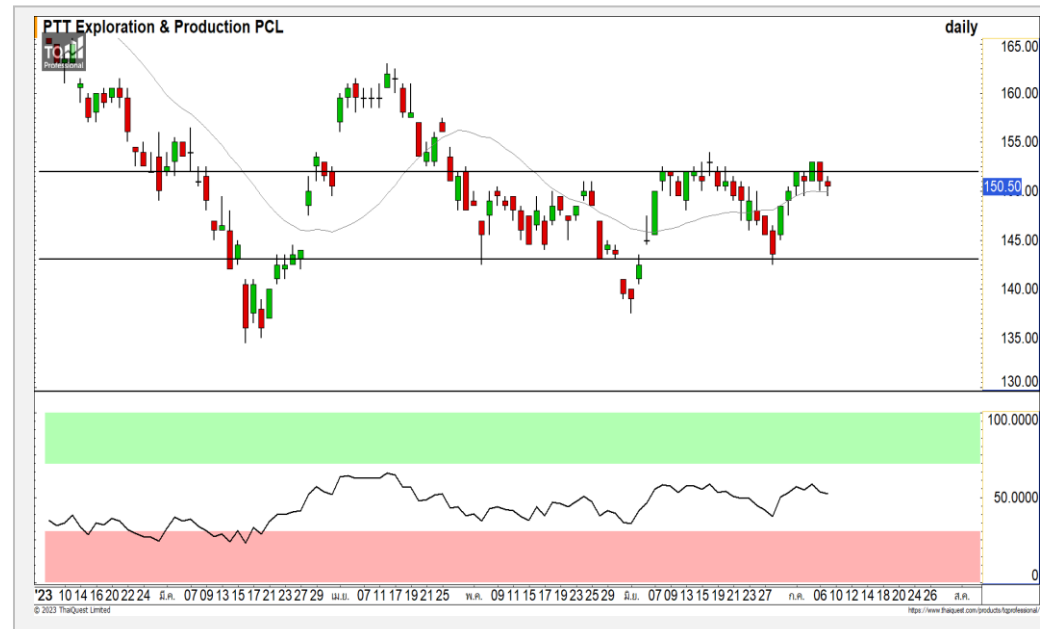
## KBANK



	Level 1	Level 2
<b>Support</b>	127.50	125
<b>Resistance</b>	133.50	136

**KBANK** : ราคาแกว่งตัวออกด้านข้างในรอบ 157.50-133.50 บาท เพื่อสร้างฐานสะสมกำลังออกด้านข้างเพื่อรอเลือกทิศทาง

## PTTEP



	Level 1	Level 2
<b>Support</b>	143	140
<b>Resistance</b>	152	156

**PTTEP** : ราคาแกว่งตัวออกด้านข้างในรอบ 140-152 บาท หากราคาสามารถทะลุแนวต้านดังกล่าวขึ้นมาได้ จะเริ่มทำให้ราคามีทิศทางเป็นบวกอีกครั้ง

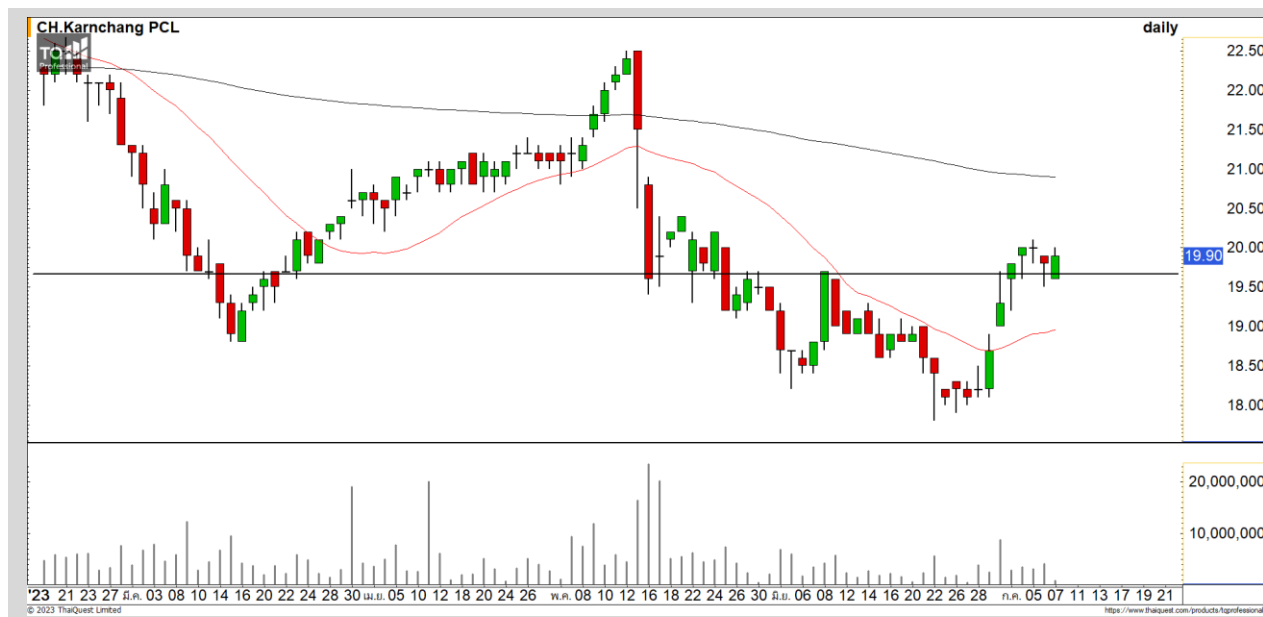
# Momentum Trading

CK

**Support** 19.70  
**Resistance** 20.40/20.90  
**Stop loss** 19.20

## คำแนะนำระยะสั้น (BUY)

ราคาสามารถประคองตัวไม่หลุดแนวรับ 19.70 บาท มองราคากำลังอยู่ในรอบของการฟื้นตัวในทิศทางเชิงบวก โดยมองรอบของการฟื้นตัวมีแนวต้านรอทดสอบที่ 20.40 บาทและ 20.90 บาท



DEXON

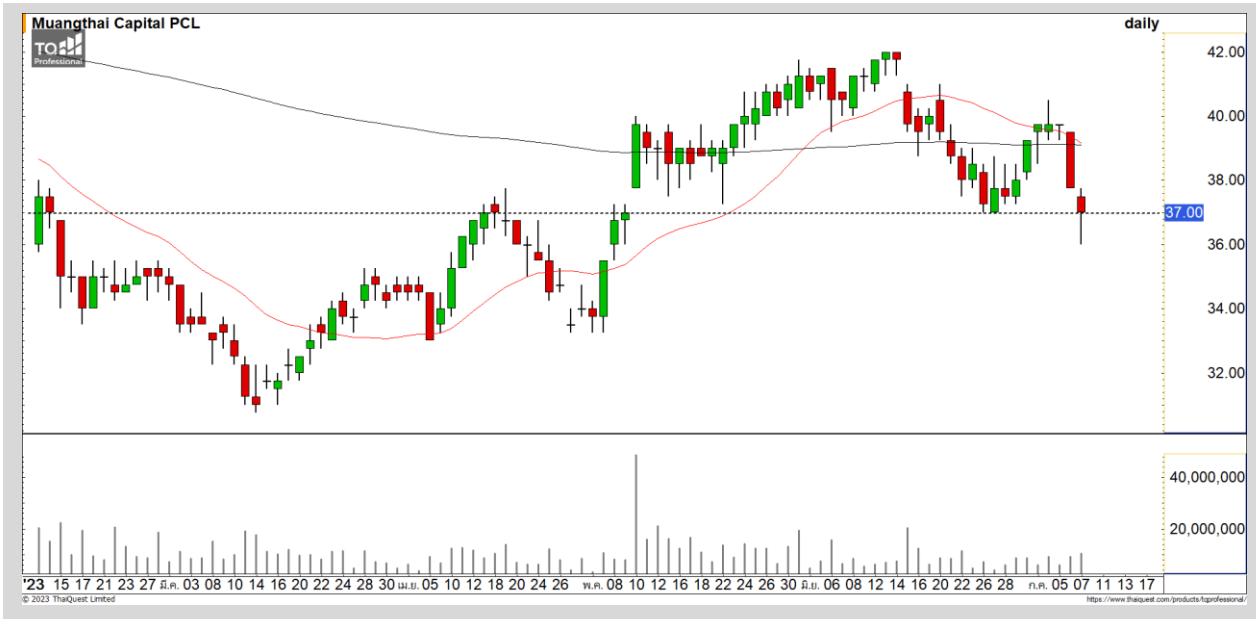
**Support** 3.10  
**Resistance** 3.40/3.60  
**Stop loss** 2.96

## คำแนะนำระยะสั้น (BUY)

ราคาฟื้นตัวขึ้นผ่านแนวต้านแรกที่ 3.10 บาทขึ้นไปด้วยปริมาณการซื้อขายที่หนาแน่น ดึงรอบของการฟื้นตัวและทิศทางที่เริ่มกลับมาเป็นบวก วางแนวต้านรอทดสอบถัดไปที่ 3.40 บาทและ 3.60 บาท



# Swing Trading



Support	37
Resistance	39/40.50
Stop loss	35.75

## คำแนะนำระยะสั้น (BUY)

ราคาพักตัวลงมาที่แนวรับ 37 บาท และมีแรงซื้อกลับเข้ามาเกิดเป็นแท่งเทียนกลับตัวรูปแบบ Hammer มองราคาเจอจุดกลับตัวระยะสั้น วางแนวต้านแรกที่ 39 บาท และ 40.50 บาทเป็นระดับถัดมา

MTC



Support	1.83
Resistance	1.89
Stop loss	1.81

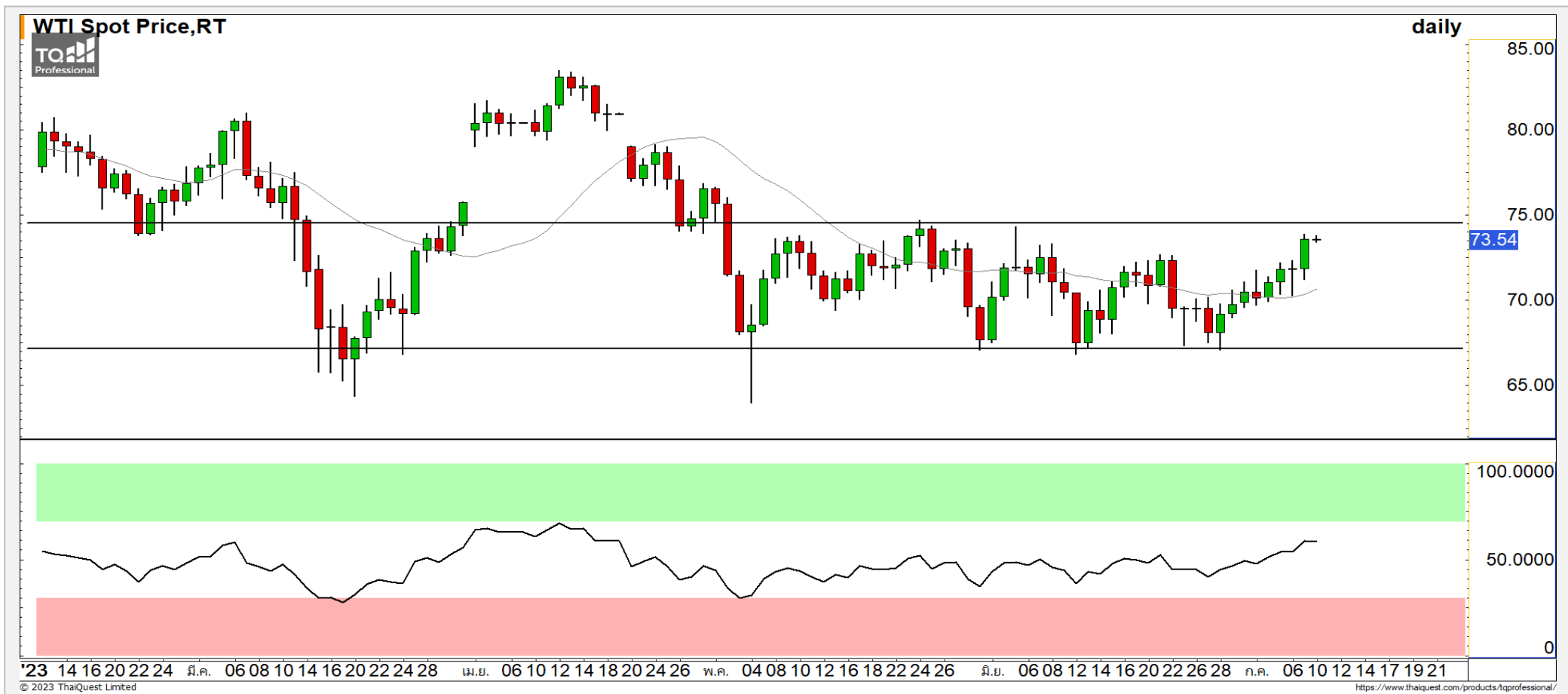
## คำแนะนำระยะสั้น (BUY)

ราคาพักตัวลงมาทดสอบแนวรับบริเวณ 1.83 บาท และเกิดแท่งเทียนกลับตัวรูปแบบ Hammer มองราคามีโอกาสฟื้นตัวขึ้นปิด Gap ที่ 1.89 บาท

SIRI

# COMMODITY MARKET

## Crude Oil (WTI)



**แนวรับ**

67

64

**แนวต้าน**

74.50

78

ราคาน้ำมันดิบ WTI แกว่งตัว Sideway ในกรอบช่วง 67-74.50 ดอลลาร์ และหากสามารถทะลุผ่าน 74.50 ดอลลาร์ขึ้นมาจะเริ่มมีทิศทางเป็นบวก

# Gold Futures

## ราคาทองคำฟื้นตัวขึ้นไม่ผ่านแนวต้าน 1930 ดอลลาร์ ยังแกว่งตัวออกด้านข้าง

ภาพทางเทคนิคของราคาทองคำราย 240 นาที ค่าขึ้นที่ผ่านมาฟื้นตัวขึ้นมาเนื่องเงินสกุลดอลลาร์อ่อนตัวลงมา แต่การฟื้นตัวของราคาทองคำไม่สามารถทะลุผ่านแนวต้าน 1930 ดอลลาร์ ทำให้ราคาทองคำยังมีทิศทางแกว่งตัวออกด้านข้างในกรอบ 1900-1930 ดอลลาร์

### คำแนะนำระยะสั้น GOU23

- พอร์ตวางแนะนำเปิด Short ที่ 1930 ดอลลาร์ วางเป้าหมายทำกำไรที่ 1915 ดอลลาร์ ตัดขาดทุนกรณีทะลุ 1940 ดอลลาร์

วันที่ 7 ก.ค. 2023  
กองทุน SPDR ขายทองคำ 2.6 ตัน  
ไว้ที่ระดับ 915.26 ตัน



	แนวรับ		แนวต้าน		
	1900	1890	1930	1940	
<b>Contracts</b>		<b>Long</b>	<b>Short</b>	<b>Net</b>	<b>YTD</b>
<b>Institution</b>		1,435	1,304	131	-1,792
<b>Foreign</b>		34,040	35,113	-1,073	-15,218
<b>Local</b>		21,342	20,400	942	17,010

**DISCLAIMER:** รายงานฉบับนี้จัดทำโดยบริษัทหลักทรัพย์ ฟินันเซีย ไซรัส จำกัด (มหาชน) "บริษัท" ข้อมูลที่ปรากฏในรายงานฉบับนี้ถูกจัดทำขึ้นบนพื้นฐานของแหล่งข้อมูลที่เชื่อหรือควรเชื่อว่ามีคุณภาพ เชื่อถือ และ5ความถูกต้อง อย่างไรก็ตามบริษัทไม่รับรองความถูกต้องครบถ้วนของข้อมูลดังกล่าว ข้อมูลและความเห็นที่ปรากฏอยู่ในรายงานฉบับนี้อาจมีการเปลี่ยนแปลง แก้ไข หรือเพิ่มเติมได้ตลอดเวลาโดยไม่ต้องแจ้งให้ทราบล่วงหน้า บริษัทไม่มีความประสงค์ที่จะชักจูงหรือชี้ชวนให้ผู้ลงทุน ลงทุนซื้อหรือขายหลักทรัพย์ตามที่ปรากฏในรายงานฉบับนี้ รวมทั้งบริษัทไม่ได้รับประกันผลตอบแทนหรือราคาของหลักทรัพย์ตามข้อมูลที่ปรากฏแต่อย่างใด บริษัทจึงไม่รับผิดชอบความเสียหายใดๆ ที่เกิดขึ้นจากการนำข้อมูลหรือความเห็นในรายงานฉบับนี้ไปใช้ไม่ว่ากรณีใดก็ตาม ผู้ลงทุนควรศึกษาข้อมูลและใช้ดุลยพินิจอย่างรอบคอบในการตัดสินใจลงทุน

บริษัทขอสงวนลิขสิทธิ์ในข้อมูลและความเห็นที่ปรากฏอยู่ในรายงานฉบับนี้ ห้ามมิให้ผู้ใดนำข้อมูลและความเห็นในรายงานฉบับนี้ไปใช้ประโยชน์ คัดลอก ตัดแปลง ทำซ้ำ นำออกแสดงหรือเผยแพร่ต่อสาธารณชนไม่ว่าทั้งหมดหรือบางส่วน โดยไม่ได้รับอนุญาตเป็นลายลักษณ์อักษรจากบริษัทล่วงหน้า การลงทุนในหลักทรัพย์มีความเสี่ยง ผู้ลงทุนควรศึกษาข้อมูลและพิจารณาอย่างรอบคอบก่อนการตัดสินใจลงทุน

บริษัทหลักทรัพย์ ฟินันเซีย ไซรัส จำกัด (มหาชน) อาจเป็นผู้ดูแลสภาพคล่อง (Market Maker) และผู้ออกใบสำคัญแสดงสิทธิอนุพันธ์ (Derivative Warrants) บนหลักทรัพย์ AAV, ADVANC, AEONTS, AMATA, ANAN, AOT, AP, BANPU, BBL, BCH, BCP, BCPG, BDMS, BEAUTY, BEC, BEM, BGRIM, BH, BJC, BLAND, BPP, BTS, CBG, CENTEL, CHG, CK, CKP, COM7, CPALL, CPF, CPN, DELTA, DTAC, EA, EGCO, EPG, ERW, ESSO, GFPT, GLOBAL, GPSC, GULF, GUNKUL, HANA, HMPRO, INTUCH, IRPC, IVL, JAS, JMT, KBANK, KCE, KKP, KTB, KTC, LH, MAJOR, MBK, MEGA, MINT, MTC, ORI, OSP, PLANB, PRM, PSH, PSL, PTG, PTT, PTTEP, PTTGC, QH, RATCH, ROBINS, RS, SAWAD, SCB, SCC, SGP, SIRI, SPALI, SPRC, STA, STEC, SUPER, TASCOS, TCAP, THAI, THANI, TISCO, TKN, TMB, TOA, TOP, TPIPP, TRUE, TTW, TU, TVO, WHA และ SET50 Future โดยบริษัทฯ อาจจัดทำบทวิเคราะห์ของหลักทรัพย์อ้างอิงดังกล่าว ดังนั้น นักลงทุนควรศึกษารายละเอียดในหนังสือชี้ชวนของใบสำคัญแสดงสิทธิอนุพันธ์ดังกล่าวก่อนตัดสินใจลงทุน

หมายเหตุ: ประธานกรรมการของบริษัทหลักทรัพย์ ฟินันเซีย ไซรัส จำกัด (มหาชน) ดำรงตำแหน่งเป็นกรรมการของบริษัท ทรู คอร์ปอเรชั่น จำกัด (มหาชน)

Remark : FSS's Chairman is a TRUE's director.