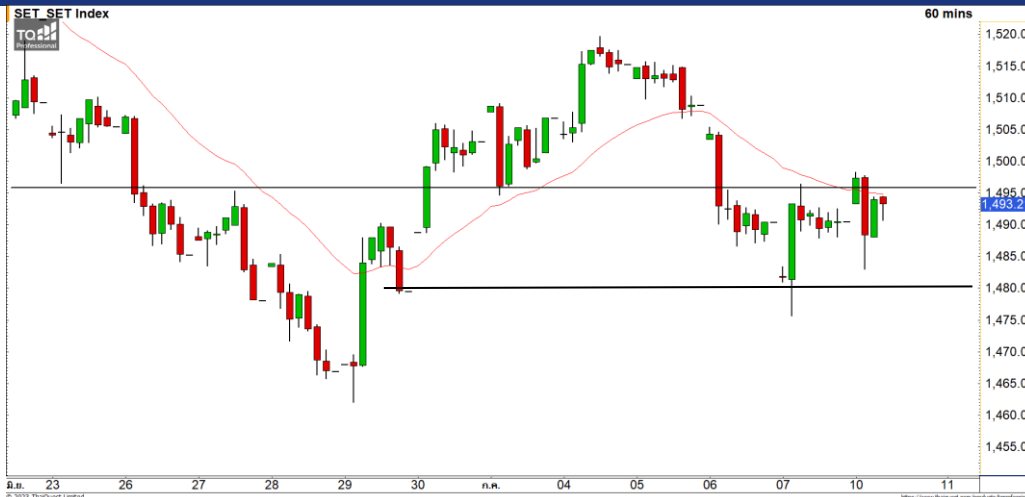


Market Update : แนวโน้มออกด้านข้างในกรอบ 1480-1500 จุด



แนวรับ

1480

แนวต้าน

1470

1500

1505

SET INDEX ภาพทางเทคนิคราย 60 นาที เข้านี้ดัชนีปรับตัวขึ้นไม่ผ่านแนวต้าน 1500 จุด ตามที่ได้ประเมินไว้ มองการแกว่งตัวบายนี้อของดัชนี Sideway ในกรอบ 1480-1500 จุด ดั่งเดิม

S50U23 ภาพทางเทคนิคราย 60 นาที เข้านี้ดัชนีปรับตัวขึ้นมาแต่ยังไม่สามารถปรับตัวขึ้นทะลุผ่านแนวต้าน 915 จุด ทำให้ดัชนียังมีทิศทาง Sideway ในกรอบ 900-915 จุดมองบายนี้อ ดัชนียังมีทิศทางคงเดิม

กลยุทธ์ S50U23

- พอร์ตว่างแะรอเปิด Short ที่ 915 จุด วางเป้าหมายทำกำไรที่ 905 จุด ตัดขาดทุนกรณี ทะลุ 920 จุด

แนวรับ

900

890

แนวต้าน

915

920

Mid-Day Trading



แนวรับ

6.30

แนวต้าน

6.60/6.80

Stop loss

6.10

PRM : ราคาปรับตัวขึ้นผ่านแนวต้านแรกที่ 6.30 บาทขึ้นด้วยปริมาณการซื้อขายที่หนาแน่น มองราคาปรับตัวต่อเนื่องระยะสั้นที่แนวต้าน 6.60-6.80 บาท



แนวรับ

32.50

แนวต้าน

34/35

Stop loss

31.50

MINT : ราคากำลังพักตัวลงมาที่เส้นค่าเฉลี่ย 200 วัน ที่ 32.50 บาทมองราคาสร้างฐานเพื่อรอปรับตัวกลับได้ที่บริเวณดังกล่าว

DISCLAIMER: รายงานฉบับนี้จัดทำโดยบริษัทหลักทรัพย์ ฟินันเซีย ไซรัส จำกัด (มหาชน) "บริษัท" ข้อมูลที่ปรากฏในรายงานฉบับนี้ถูกจัดทำขึ้นบนพื้นฐานของแหล่งข้อมูลที่เราเชื่อหรือคิดว่ามีความน่าเชื่อถือ และความถูกต้อง อย่างไรก็ตามบริษัทไม่รับรองความถูกต้องครบถ้วนของข้อมูลดังกล่าว ข้อมูลและความเห็นที่ปรากฏอยู่ในรายงานฉบับนี้อาจมีการเปลี่ยนแปลง แก้ไข หรือเพิ่มเติมได้ตลอดเวลาโดยไม่ต้องแจ้งให้ทราบล่วงหน้า บริษัทไม่มีความประสงค์ที่จะชักจูงหรือชี้ชวนให้ผู้ลงทุน ลงทุนซื้อหรือขายหลักทรัพย์ตามที่ปรากฏในรายงานฉบับนี้ รวมทั้งบริษัทไม่ได้รับประกันผลตอบแทนหรือราคาของหลักทรัพย์ตามข้อมูลที่ปรากฏแต่อย่างใด บริษัทจึงไม่รับผิดชอบต่อความเสียหายใดๆ ที่เกิดขึ้นจากการนำข้อมูลหรือความเห็นในรายงานฉบับนี้ไปใช้ไม่ว่ากรณีใดก็ตาม ผู้ลงทุนควรศึกษาข้อมูลและใช้ดุลยพินิจอย่างรอบคอบในการตัดสินใจลงทุน

บริษัทขอสงวนลิขสิทธิ์ในข้อมูลและความคิดเห็นที่ปรากฏอยู่ในรายงานฉบับนี้ ห้ามมิให้ผู้ใดนำข้อมูลและความคิดเห็นในรายงานฉบับนี้ไปใช้ประโยชน์ คัดลอก ตัดแปลง ทำซ้ำ นำออกแสดงหรือเผยแพร่ต่อสาธารณชนไม่ว่าทั้งหมดหรือบางส่วน โดยไม่ได้รับอนุญาตเป็นลายลักษณ์อักษรจากบริษัทล่วงหน้า การลงทุนในหลักทรัพย์มีความเสี่ยง ผู้ลงทุนควรศึกษาข้อมูลและพิจารณาอย่างรอบคอบก่อนการตัดสินใจลงทุน

บริษัทหลักทรัพย์ ฟินันเซีย ไซรัส จำกัด (มหาชน) อาจเป็นผู้ดูแลสภาพคล่อง (Market Maker) และผู้ออกใบสำคัญแสดงสิทธิอนุพันธ์ (Derivative Warrants) บนหลักทรัพย์ AAV, ADVANC, AEONTS, AMATA, ANAN, AOT, AP, BANPU, BBL, BCH, BCP, BCPG, BDMS, BEAUTY, BEC, BEM, BGRIM, BH, BJC, BLAND, BPP, BTS, CBG, CENTEL, CHG, CK, CKP, COM7, CPALL, CPF, CPN, DELTA, DTAC, EA, EGCO, EPG, ERW, ESSO, GFPT, GLOBAL, GPSC, GULF, GUNKUL, HANA, HMPRO, INTUCH, IRPC, IVL, JAS, JMT, KBANK, KCE, KKP, KTB, KTC, LH, MAJOR, MBK, MEGA, MINT, MTC, ORI, OSP, PLANB, PRM, PSH, PSL, PTG, PTT, PTTEP, PTTGC, QH, RATCH, ROBINS, RS, SAWAD, SCB, SCC, SGP, SIRI, SPALI, SPRC, STA, STEC, SUPER, TASCOS, TCAP, THAI, THANI, TISCO, TKN, TMB, TOA, TOP, TPIPP, TRUE, TTW, TU, TVO, WHA และ SET50 Future โดยบริษัทฯ อาจจัดทำบทวิเคราะห์ของหลักทรัพย์อ้างอิงดังกล่าว ดังนั้น นักลงทุนควรศึกษารายละเอียดในหนังสือชี้ชวนของใบสำคัญแสดงสิทธิอนุพันธ์ดังกล่าวก่อนตัดสินใจลงทุน