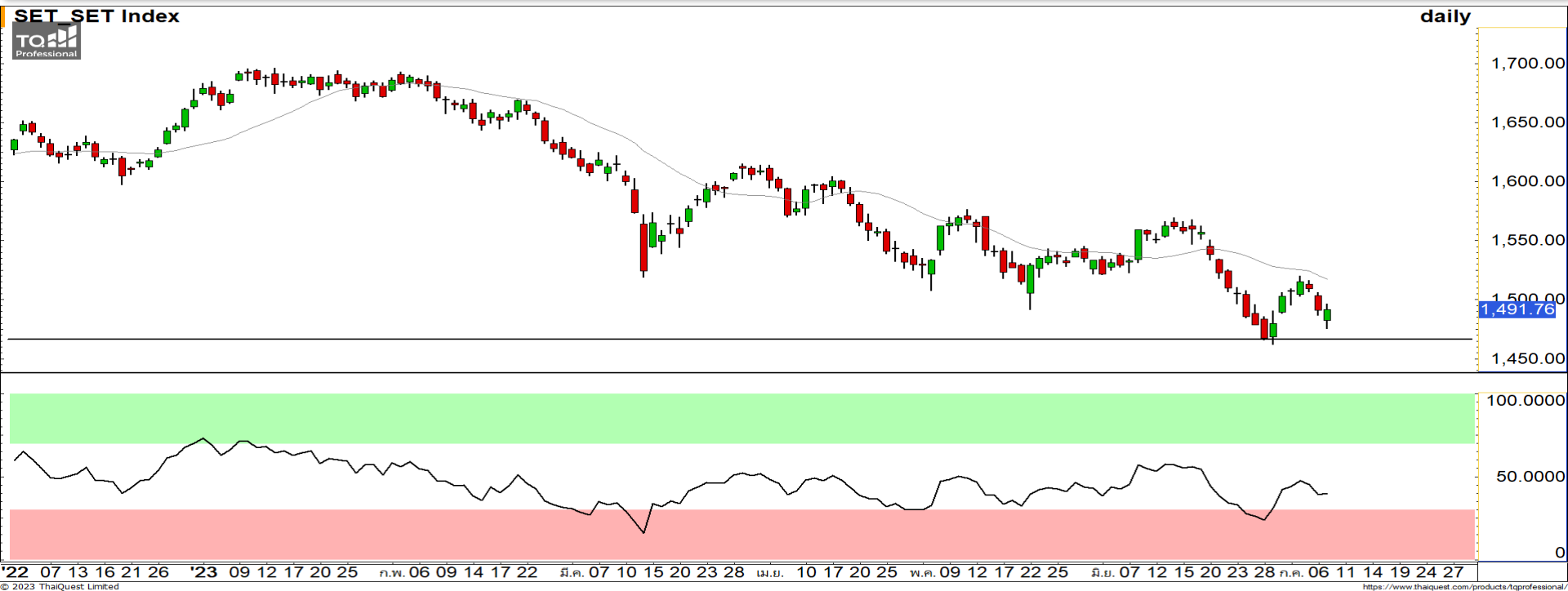


Weekly Keys

SET INDEX : มุมมองสัปดาห์หน้า



แนวรับ 1480/1460

แนวต้าน 1500/1520

หากดัชนีประคองตัวให้กลับไปยืนเหนือแนวต้าน 1500 จุดไม่ได้สัปดาห์หน้าดัชนีจะยังอยู่ในรอบของการพักตัว

สัปดาห์นี้ดัชนีปรับตัวขึ้นไปทดสอบแนวต้านหลักที่บริเวณ 1520 จุดและไม่สามารถทะลุผ่านขึ้นไปได้ตามที่ได้ประเมินไว้ และดัชนีพักตัวลงหลุดระดับ 1500 จุด ทำให้ดัชนีกลับเข้าสู่รอบของการพักตัวลงอีกครั้ง มองหากดัชนีไม่สามารถปรับตัวขึ้นมายืนเหนือ 1500 จุด ดัชนีจะยังมีรอบพักตัวลงทดสอบแนวรับ 1480 จุดและ 1460 จุด

ทีมนักวิเคราะห์ : ณัฐวุฒิ ศิริแสงชัยกุล เลขที่ทะเบียน : 057116 โทร. : 02-646-9877

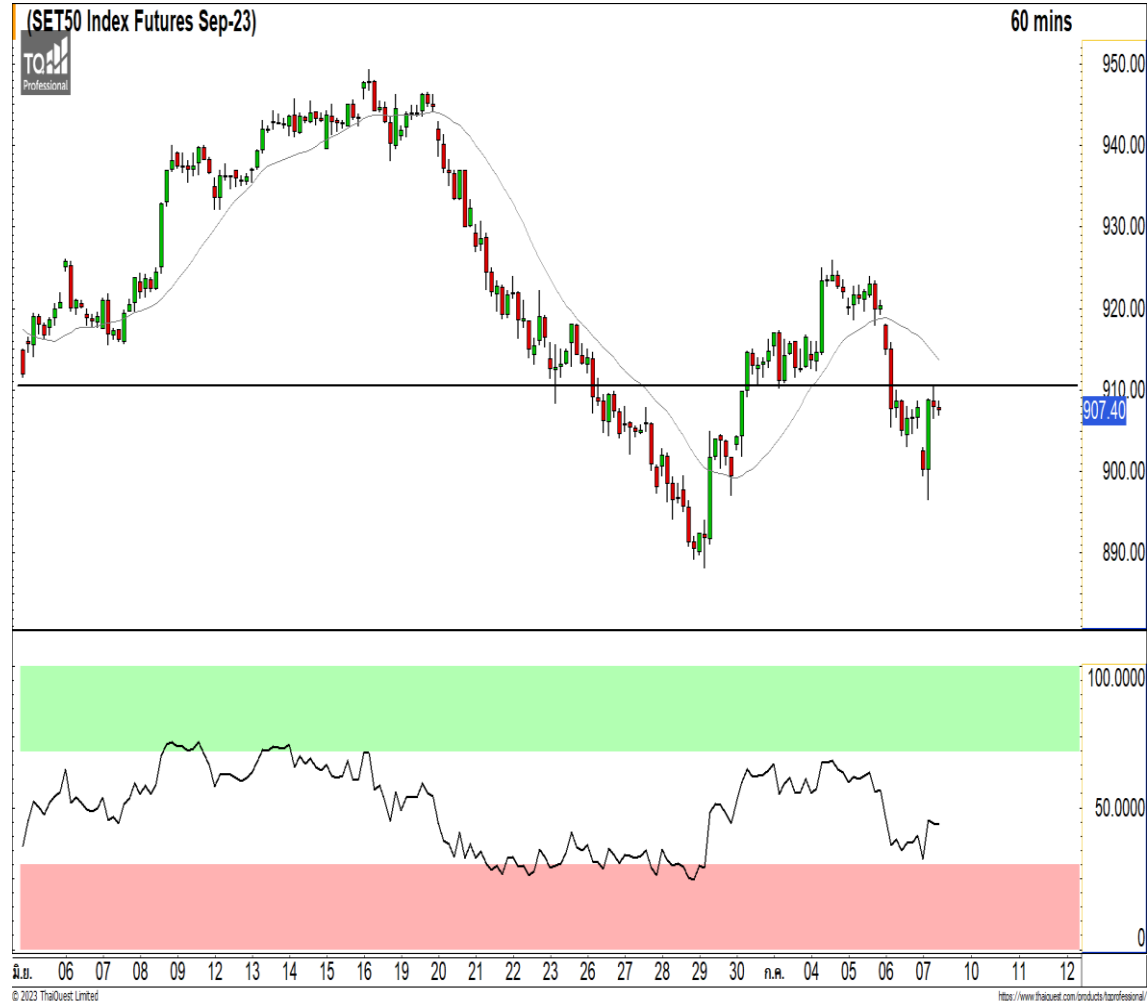
7 July 2023

S50U23

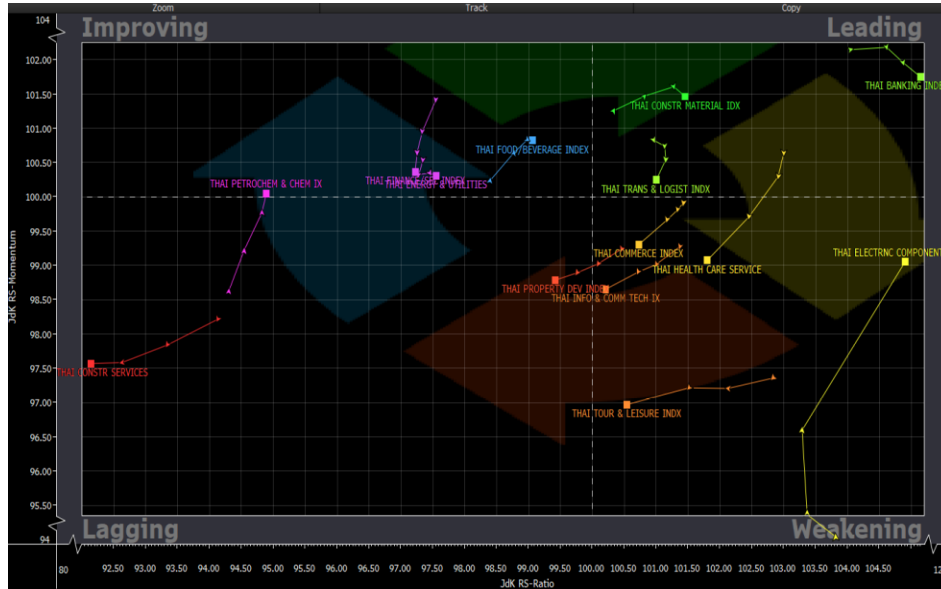
แนวรับ : 900/890
แนวต้าน : 915/920

S50U23 : ภาพทางเทคนิคสัปดาห์นี้ดัชนีฟื้นตัวขึ้นมาขึ้นทดสอบแนวต้านหลักที่ 925 จุดและไม่สามารถทะลุผ่านขึ้นไปได้และพักตัวกลับลงมาหลุดแนวรับ 915 จุด ทำให้ดัชนีเข้าสู่รอบของการพักตัวลงต่อเนื่อง โดยมีแนวรับถัดมาที่ 900 จุด และ 890 จุด

- พอร์ตว่างแนะนำเปิด Short ที่ 910 จุด วางเป้าหมายทำกำไรที่ 900 จุด ตัดขาดทุนกรณีทะลุ 915 จุด



Sector Analysis



- กลุ่มที่น่าตลาดในช่วงนี้ได้แก่ TRANS, CONMAT และ BANK
- กลุ่มที่พักตัวลงมาที่โซน Weakening ได้แก่ ETRON, HELTH, COMM, ICT และ TOUR
- กลุ่มที่ฟื้นตัวขึ้นในโซน Improving ได้แก่ ENER, PETRO, FOOD และ FIN
- กลุ่มที่อ่อนแอกว่าตลาดได้แก่ PROP และ CONS (อ่อนแอที่สุด)

อาหารและเครื่องดื่ม ดัชนีลงมาแต่เครื่องมือ RSI ส่งสัญญาณ Bullish Divergence แสดงถึงดัชนีมีแรงขายที่อ่อนลง และมีโอกาสได้เห็นการเกิด Technical Rebound ในรอบสั้นนี้

Weekly Trading

NSL

แนวรับ

แนวต้าน

23.30/22.30

24/25

ราคาฟื้นตัวขึ้นทะลุผ่านรูปแบบการพักตัวสะสมกำลัง Bull Flag ซึ่งเป็นการพักตัวเพื่อฟื้นตัวกลับในทิศทางหลักขาขึ้น วางแนวต้านถัดไปที่ 24 บาทและ 25 บาท



Srinaporn Marketing PCL



SNNP

แนวรับ

แนวต้าน

22.40/22

24.30/25.50

ราคาพักตัวลงต่อเนื่องลงมาจากที่แนวรับหลักเส้นค่าเฉลี่ย 200 วันที่บริเวณ 22-22.40 บาท และมีแรงซื้อกลับเข้ามา มองราคาเจอจุดกลับตัวระยะสั้น วางแนวต้านแรกที่ 24.30 บาทและ 25.50 บาท

Disclaimer

DISCLAIMER: รายงานฉบับนี้จัดทำโดยบริษัทหลักทรัพย์ ฟินันเซีย ไซรัส จำกัด (มหาชน) “บริษัท” ข้อมูลที่ปรากฏในรายงานฉบับนี้ถูกจัดทำขึ้นบนพื้นฐานของแหล่งข้อมูลที่เราเชื่อหรือคิดว่ามีความน่าเชื่อถือ และ/หรือมีความถูกต้อง อย่างไรก็ตามบริษัทไม่รับรองความถูกต้องครบถ้วนของข้อมูลดังกล่าว ข้อมูลและความเห็นที่ปรากฏอยู่ในรายงานฉบับนี้อาจมีการเปลี่ยนแปลง แก้ไข หรือเพิ่มเติมได้ตลอดเวลาโดยไม่ต้องแจ้งให้ทราบล่วงหน้า บริษัทไม่มีความประสงค์ที่จะชักจูงหรือชี้ชวนให้ผู้ลงทุน ลงทุนซื้อหรือขายหลักทรัพย์ตามที่ปรากฏในรายงานฉบับนี้ รวมทั้งบริษัทไม่ได้รับประกันผลตอบแทนหรือราคาของหลักทรัพย์ตามข้อมูลที่ปรากฏแต่อย่างใด บริษัทจึงไม่รับผิดชอบต่อความเสียหายใดๆ ที่เกิดขึ้นจากการนำข้อมูลหรือความเห็นในรายงานฉบับนี้ไปใช้ไม่ว่ากรณีใดก็ตาม ผู้ลงทุนควรศึกษาข้อมูลและใช้ดุลยพินิจอย่างรอบคอบในการตัดสินใจลงทุน

บริษัทขอสงวนลิขสิทธิ์ในข้อมูลและความเห็นที่ปรากฏอยู่ในรายงานฉบับนี้ ห้ามมิให้ผู้ใดนำข้อมูลและความเห็นในรายงานฉบับนี้ไปใช้ประโยชน์ คัดลอก ตัดแปลง ทำซ้ำ นำออกแสดงหรือเผยแพร่ต่อสาธารณชนไม่ว่าทั้งหมดหรือบางส่วน โดยไม่ได้รับอนุญาตเป็นลายลักษณ์อักษรจากบริษัทล่วงหน้า การลงทุนในหลักทรัพย์มีความเสี่ยง ผู้ลงทุนควรศึกษาข้อมูลและพิจารณาอย่างรอบคอบก่อนการตัดสินใจลงทุน

บริษัทหลักทรัพย์ ฟินันเซีย ไซรัส จำกัด (มหาชน) อาจเป็นผู้ดูแลสภาพคล่อง (Market Maker) และผู้ออกใบสำคัญแสดงสิทธิอนุพันธ์ (Derivative Warrants) บนหลักทรัพย์ AAV, ADVANC, AEONTS, AMATA, ANAN, AOT, AP, BANPU, BBL, BCH, BCP, BCPG, BDMS, BEAUTY, BEC, BEM, BGRIM, BH, BJC, BLAND, BPP, BTS, CBG, CENTEL, CHG, CK, CKP, COM7, CPALL, CPF, CPN, DELTA, DTAC, EA, EGCO, EPG, ERW, ESSO, GFPT, GLOBAL, GPSC, GULF, GUNKUL, HANA, HMPRO, INTUCH, IRPC, IVL, JAS, JMT, KBANK, KCE, KKP, KTB, KTC, LH, MAJOR, MBK, MEGA, MINT, MTC, ORI, OSP, PLANB, PRM, PSH, PSL, PTG, PTT, PTTEP, PTTGC, QH, RATCH, ROBINS, RS, SAWAD, SCB, SCC, SGP, SIRI, SPALI, SPRC, STA, STEC, SUPER, TASCO, TCAP, THAI, THANI, TISCO, TKN, TMB, TOA, TOP, TPIPP, TRUE, TTW, TU, TVO, WHA และ SET50 Future โดยบริษัทฯ อาจจัดทำบทวิเคราะห์ของหลักทรัพย์อ้างอิงดังกล่าวนี้ ดังนั้น นักลงทุนควรศึกษารายละเอียดในหนังสือชี้ชวนของใบสำคัญแสดงสิทธิอนุพันธ์ดังกล่าวก่อนตัดสินใจลงทุน