

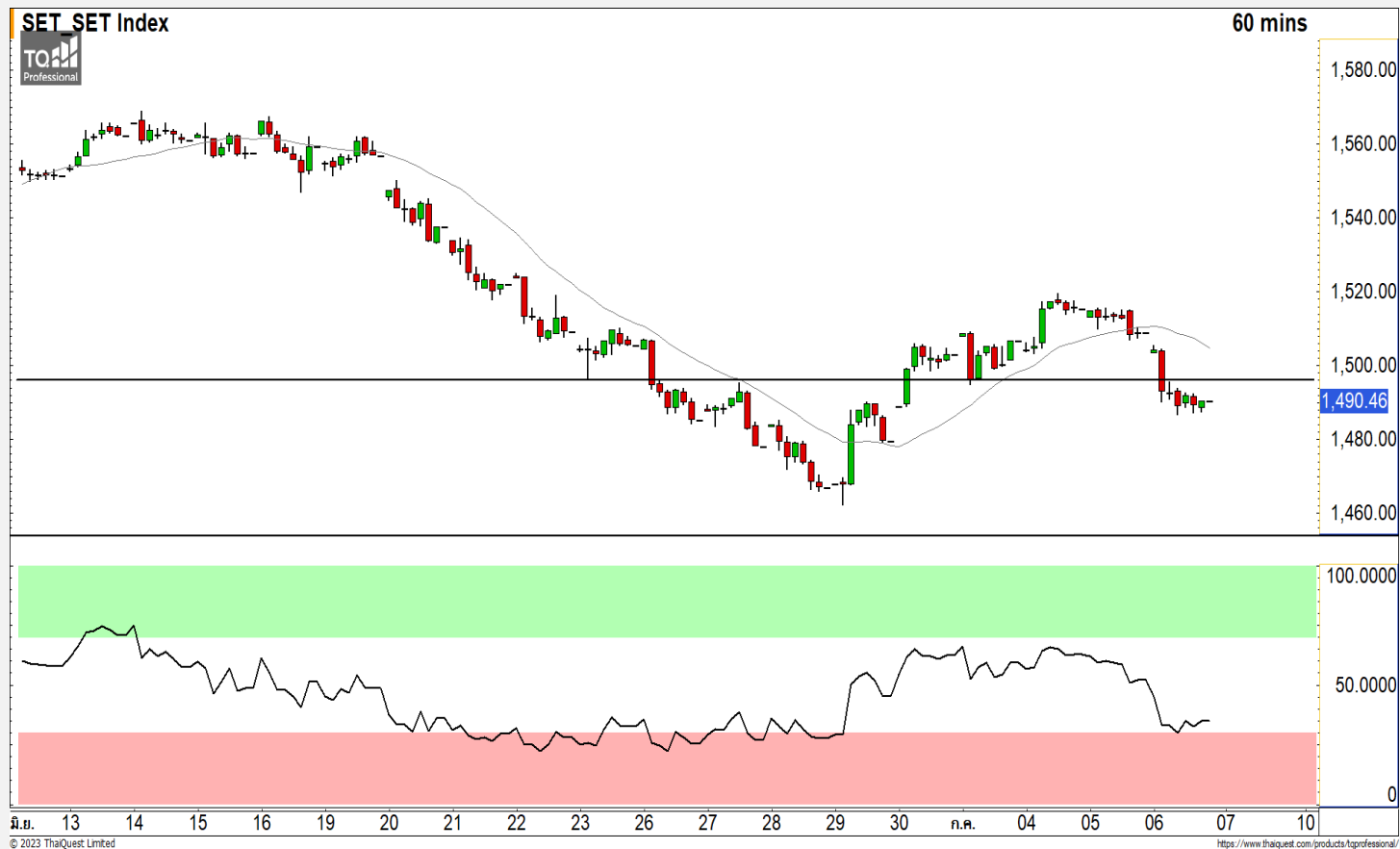


SET INDEX

**ดัชนีพักตัวลงหลุดแนวรับ
1495 จุด ทำให้ดัชนี
กลับมามีทิศทางเชิงลบ**

วานนี้ดัชนีปิดที่ระดับ 1490.46 จุด
(-18.41 จุด)

ภาพทางเทคนิคราย 60 นาที วาน
นี้ดัชนีพักตัวลงมาหลุดแนวรับหลักที่ 1500
จุดและยังหลุดแนวรับสำคัญที่ 1495 จุด
เป็นการที่พักตัวลงมากกว่าที่ได้ประเมิน
ไว้ และทำให้ดัชนีกลับมามีทิศทางลบอีก
ครั้ง มองวันนี้ดัชนีมีโอกาสพักตัวลงต่อที่
แนวรับถัดมาที่ 1480 จุด และ 1470 จุด



Technical Review

- S50U23 : หลุดแนวรับ 910 จุด ดัชนีเข้าสู่รอบของการพักตัวต่อเนื่อง
- Momentum Trading : GFPT, MOSHI
- Swing Trading : EA, AAV

หมายเหตุ: กรรมการของ FINANSIA SYRUS ดำรงตำแหน่งกรรมการตรวจสอบ/กรรมการอิสระของ EA

แนวรับ	1480	1470
แนวต้าน	1495	1500

ทีมนักวิเคราะห์ ณัฐวุฒิ ศิริแสงชัยกุล
เลขที่ทะเบียน : 057116
02-646-9877

SET50 Index Futures



หลุดแนวรับ 910 จุด ดัชนีเข้าสู่รอบของการพักตัวต่อเนื่อง

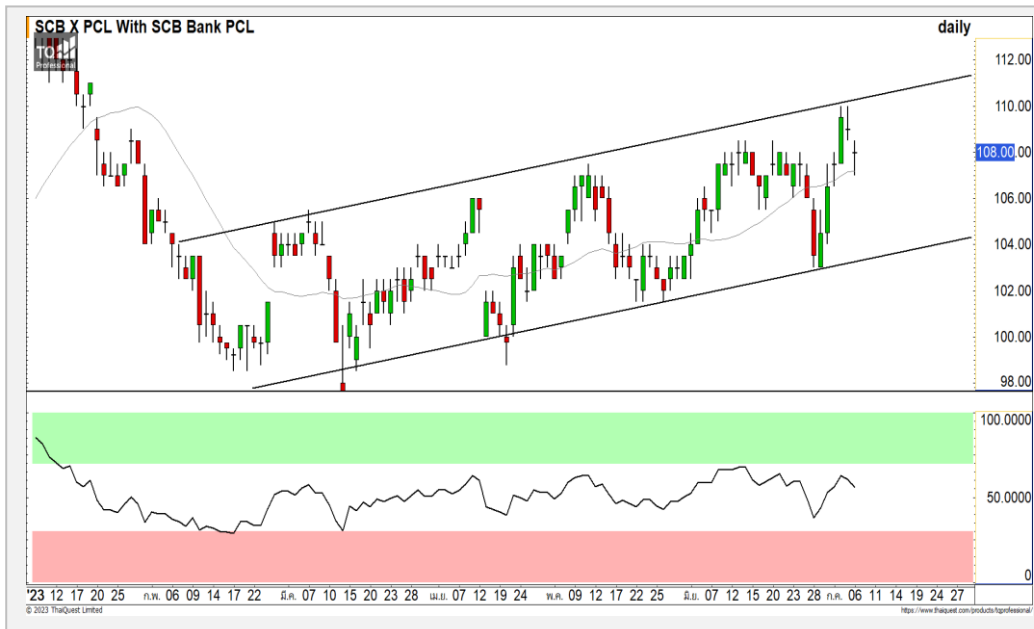
6 ก.ค. 66 นักลงทุนต่างชาติ Short สุทธิ 14,764 สัญญา
 ค่า Basis ของ S50U23 อยู่ที่ระดับ -5.77 จุด
 ภาพทางเทคนิคราย 60 นาที วานนี้ดัชนีพักตัวลงมาหลุดแนวรับแรกที่ 915 จุดและหลุดแนวรับหลักที่ 910 จุด ดัชนีพักตัวลงแรงกว่าที่ได้คาดการณ์ไว้ เป็นการทำให้ดัชนีเข้าสู่ทิศทางเชิงลบอีกครั้งและมีโอกาสที่จะได้เห็นการพักตัวลงต่อมาที่แนวรับถัดมาที่ 900 จุด และ 890 จุด

	แนวรับ		แนวต้าน		YTD
	900	890	910	915	
Contracts	Long	Short	Net		
Institution	51,813	47,102	4,711		55,638
Foreign	115,438	130,202	-14,764		-201,274
Local	158,001	147,948	10,053		145,636

กลยุทธ์ S50U23

- พอร์ต Short ต้นทุนที่บริเวณ 926 จุด ปิดทำการที่ 915 จุดไปแล้ว
- พอร์ตวางนะ Wait and See

SCB



Level 1 **Level 2**

Support 105 103.50

Resistance 110 112

SCB : ราคาปรับตัวขึ้นติดกรอบแนวต้านที่ 110 บาท และกำลังพักตัวลงมาที่แนวรับ 105 บาท คาดราคามีโอกาสปรับตัวกลับได้ทีบริเวณดังกล่าวเนื่องจากราคามีทิศทางหลัก Sideway Up

BDMS



Level 1 **Level 2**

Support 26.50 25.50

Resistance 27.50 29

BDMS : ราคาพักตัวลงหลุดแนวรับหลักที่ 27.50 บาท หากราคาไม่สามารถปรับตัวกลับขึ้นไปยืนเหนือระดับดังกล่าวได้ จะทำให้ราคาเข้าสู่รอบของการพักตัวลงทดสอบแนวรับถัดมาที่ 26.50 บาทและ 25.50 บาท

Momentum Trading

GFPT

Support 12.40
Resistance 13/13.50
Stop loss 11.90

คำแนะนำระยะสั้น (BUY)

ราคาสามารถประคองตัวไม่หลุดแนวรับ 12.40 บาท มองราคายังอยู่ในกรอบของการฟื้นตัวและทิศทางหลักที่เป็นขาขึ้น วางแนวต้านรอทดสอบที่ 13 บาทและ 13.50 บาท



MOSHI

Support 53.50
Resistance 55.50/57
Stop loss 52.50

คำแนะนำระยะสั้น (BUY)

ราคาพักตัวออกด้านข้างโดยประคองตัวไม่หลุดแนวรับแรกที่ 53.50 บาท มองราคายังอยู่ในทิศทางขาขึ้นและรอบของการฟื้นตัว วางแนวต้านรอทดสอบแรกที่ 55.50 บาทและ 57 บาท



Swing Trading



Support	53
Resistance	56-58
Stop loss	51

คำแนะนำระยะสั้น (BUY)

ในภาพรายสัปดาห์ราคาพักตัวต่อเนื่องลงมาที่บริเวณแนวรับหลักที่บริเวณ 51 บาท เริ่มมีสัญญาณฟื้นตัวกลับในทิศทางหลักจาก RSI ที่อยู่ในระดับ Oversold ให้นำหน้าราคาเจอจุดกลับตัวระยะสั้น

EA



Support	2.60
Resistance	2.70/2.96
Stop loss	2.50

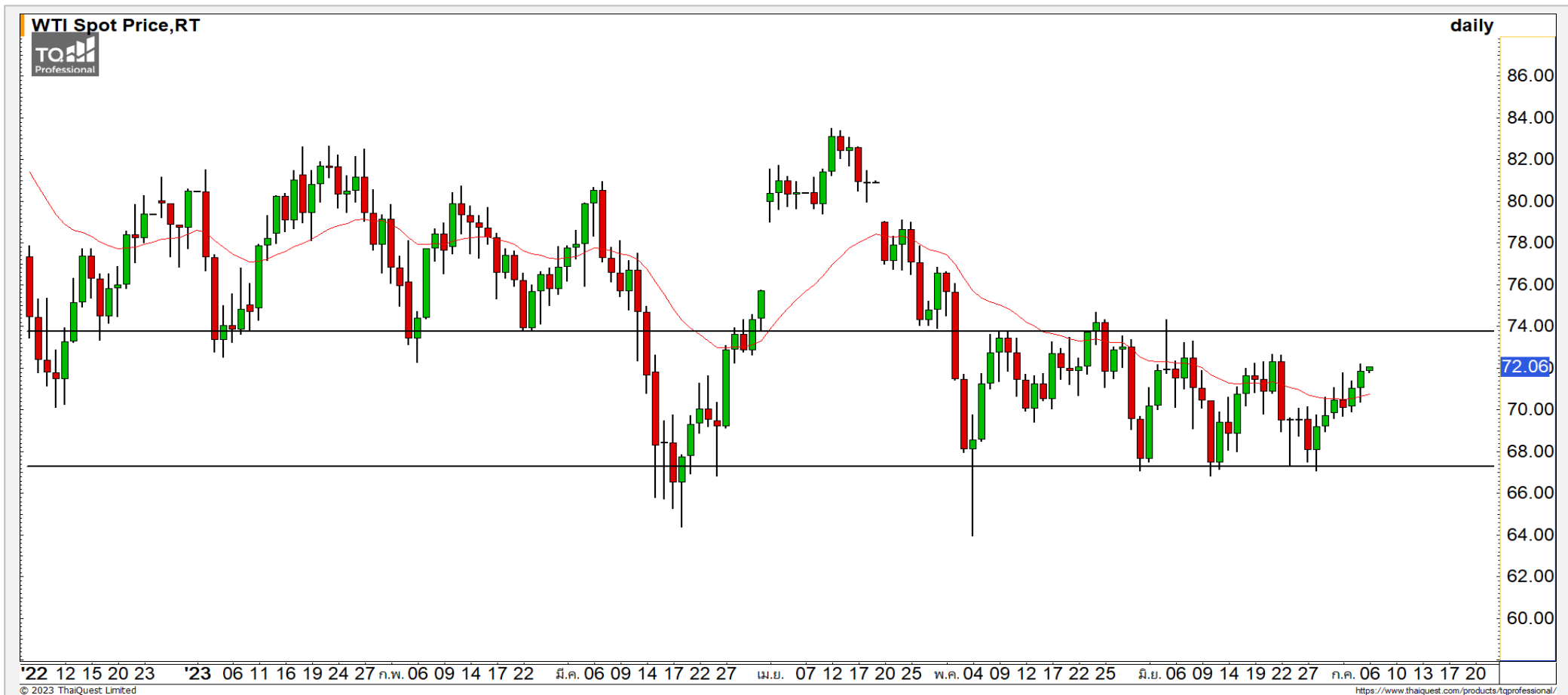
คำแนะนำระยะสั้น (BUY)

ราคาพักตัวลงมาใกล้บริเวณแนวรับหลักที่ 2.60 บาท มองราคามี Downside ระยะสั้นจำกัด และมีโอกาสเกิด Technical Rebound วางแนวต้านแรกที่ 2.70 บาท และ 2.96 บาท

AAV

COMMODITY MARKET

Crude Oil (WTI)



แนวรับ

67

64

แนวต้าน

74.50

78

ราคาน้ำมันดิบ WTI แกว่งตัว Sideway ในกรอบช่วง 67-74.50 ดอลลาร์ และหากสามารถทะลุผ่าน 74.50 ดอลลาร์ขึ้นมาจะเริ่มมีทิศทางเป็นบวก

Gold Futures

ราคาทองคำกำลังพักตัวลงสร้างฐานที่แนวรับหลัก 1900 ดอลลาร์

ภาพทางเทคนิคของราคาทองคำราย 240 นาที ค่าสินที่ผ่านมาฟื้นตัวขึ้นไม่ผ่านแนวต้าน 1930 ดอลลาร์ ตามที่ได้ประเมินไว้ มองราคาทองคำอยู่ในรอบของการพักตัวลงสร้างฐานที่บริเวณแนวรับ 1900 ดอลลาร์ คาดเมื่อราคาทองคำพักตัวที่ระดับดังกล่าวจะมีโอกาสฟื้นตัวกลับขึ้นมาได้

คำแนะนำระยะสั้น GOU23

- พอร์ตวางแนวรอเปิด Long ที่ 1900 ดอลลาร์ วางเป้าหมายทำกำไรที่ 1920 ดอลลาร์ ตัดขาดทุนกรณีหลุด 1890 ดอลลาร์

วันที่ 6 ก.ค. 2023
กองทุน SPDR คงการถือทองคำ
ไว้ที่ระดับ 917.86 ตัน



	แนวรับ		แนวต้าน		
	1900	1890	1930	1940	
Contracts		Long	Short	Net	YTD
Institution		1,067	1,134	-67	-1,923
Foreign		22,350	27,484	-5,134	-14,145
Local		20,974	15,773	5,201	16,068

DISCLAIMER: รายงานฉบับนี้จัดทำโดยบริษัทหลักทรัพย์ ฟินันเซีย ไซรัส จำกัด (มหาชน) "บริษัท" ข้อมูลที่ปรากฏในรายงานฉบับนี้ถูกจัดทำขึ้นบนพื้นฐานของแหล่งข้อมูลที่เชื่อว่าหรือควรเชื่อว่าจะมีความน่าเชื่อถือ และ5ความถูกต้อง อย่างไรก็ตามบริษัทไม่รับรองความถูกต้องครบถ้วนของข้อมูลดังกล่าว ข้อมูลและความเห็นที่ปรากฏอยู่ในรายงานฉบับนี้อาจมีการเปลี่ยนแปลง แก้ไข หรือเพิ่มเติมได้ตลอดเวลาโดยไม่ต้องแจ้งให้ทราบล่วงหน้า บริษัทไม่มีความประสงค์ที่จะชักจูงหรือชี้ชวนให้ผู้ลงทุน ลงทุนซื้อหรือขายหลักทรัพย์ตามที่ปรากฏในรายงานฉบับนี้ รวมทั้งบริษัทไม่ได้รับประกันผลตอบแทนหรือราคาของหลักทรัพย์ตามข้อมูลที่ปรากฏแต่อย่างใด บริษัทจึงไม่รับผิดชอบความเสียหายใดๆ ที่เกิดขึ้นจากการนำข้อมูลหรือความเห็นในรายงานฉบับนี้ไปใช้ไม่ว่ากรณีใดก็ตาม ผู้ลงทุนควรศึกษาข้อมูลและใช้ดุลยพินิจอย่างรอบคอบในการตัดสินใจลงทุน

บริษัทขอสงวนลิขสิทธิ์ในข้อมูลและความเห็นที่ปรากฏอยู่ในรายงานฉบับนี้ ห้ามมิให้ผู้ใดนำข้อมูลและความเห็นในรายงานฉบับนี้ไปใช้ประโยชน์ คัดลอก ตัดแปลง ทำซ้ำ นำออกแสดงหรือเผยแพร่ต่อสาธารณชนไม่ว่าทั้งหมดหรือบางส่วน โดยไม่ได้รับอนุญาตเป็นลายลักษณ์อักษรจากบริษัทล่วงหน้า การลงทุนในหลักทรัพย์มีความเสี่ยง ผู้ลงทุนควรศึกษาข้อมูลและพิจารณาอย่างรอบคอบก่อนการตัดสินใจลงทุน

บริษัทหลักทรัพย์ ฟินันเซีย ไซรัส จำกัด (มหาชน) อาจเป็นผู้ดูแลสภาพคล่อง (Market Maker) และผู้ออกใบสำคัญแสดงสิทธิอนุพันธ์ (Derivative Warrants) บนหลักทรัพย์ AAV, ADVANC, AEONTS, AMATA, ANAN, AOT, AP, BANPU, BBL, BCH, BCP, BCPG, BDMS, BEAUTY, BEC, BEM, BGRIM, BH, BJC, BLAND, BPP, BTS, CBG, CENTEL, CHG, CK, CKP, COM7, CPALL, CPF, CPN, DELTA, DTAC, EA, EGCO, EPG, ERW, ESSO, GFPT, GLOBAL, GPSC, GULF, GUNKUL, HANA, HMPRO, INTUCH, IRPC, IVL, JAS, JMT, KBANK, KCE, KKP, KTB, KTC, LH, MAJOR, MBK, MEGA, MINT, MTC, ORI, OSP, PLANB, PRM, PSH, PSL, PTG, PTT, PTTEP, PTTGC, QH, RATCH, ROBINS, RS, SAWAD, SCB, SCC, SGP, SIRI, SPALI, SPRC, STA, STEC, SUPER, TASCOS, TCAP, THAI, THANI, TISCO, TKN, TMB, TOA, TOP, TPIPP, TRUE, TTW, TU, TVO, WHA และ SET50 Future โดยบริษัทฯ อาจจัดทำบทวิเคราะห์ของหลักทรัพย์อ้างอิงดังกล่าว ดังนั้น นักลงทุนควรศึกษารายละเอียดในหนังสือชี้ชวนของใบสำคัญแสดงสิทธิอนุพันธ์ดังกล่าวก่อนตัดสินใจลงทุน

หมายเหตุ: ประธานกรรมการของบริษัทหลักทรัพย์ ฟินันเซีย ไซรัส จำกัด (มหาชน) ดำรงตำแหน่งเป็นกรรมการของบริษัท ทรู คอร์ปอเรชั่น จำกัด (มหาชน)

Remark : FSS's Chairman is a TRUE's director.