

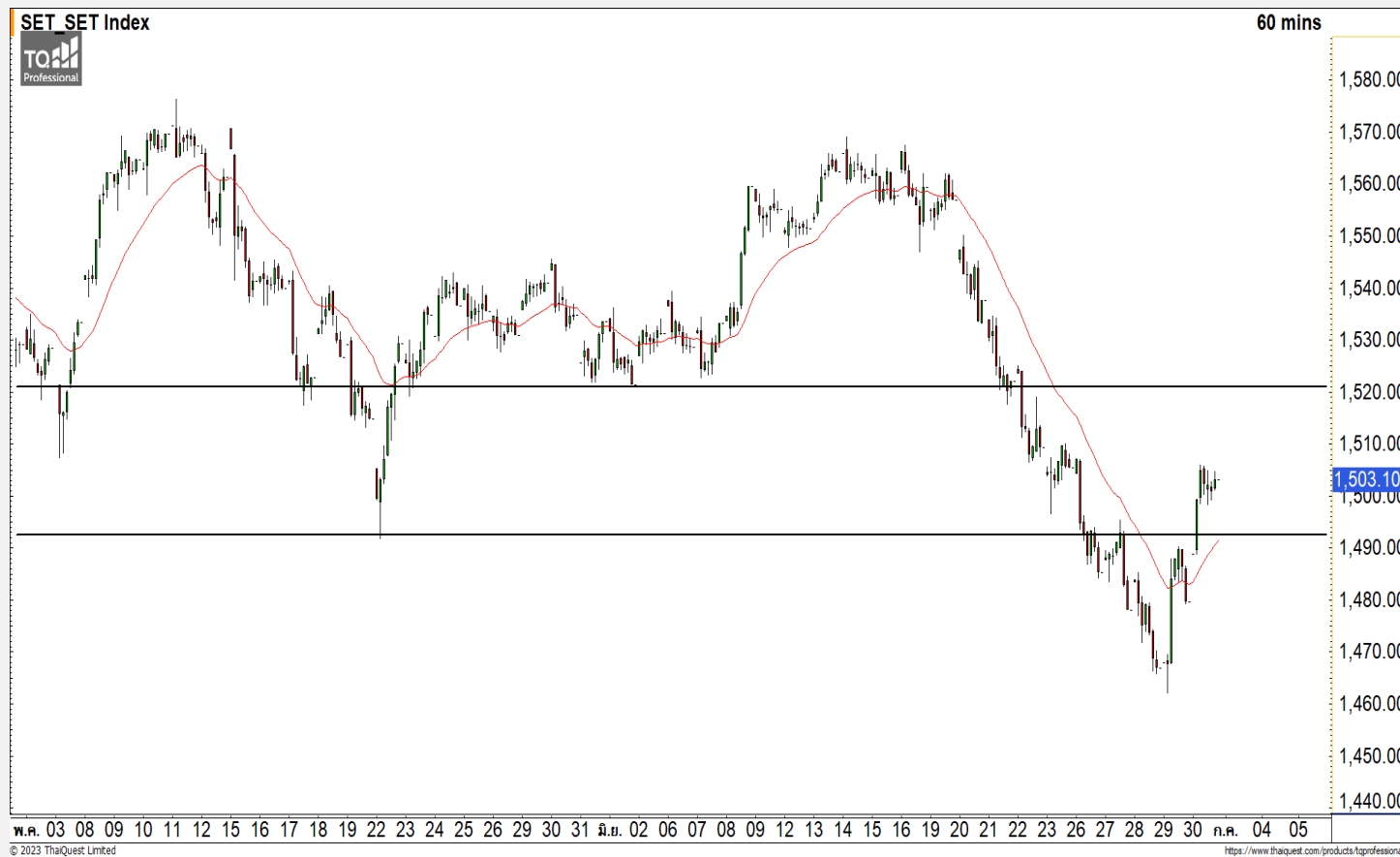


SET INDEX

ยืนไม่หลุดแนวรับ 1490 จุด ยังอยู่ในรอบของการฟื้นตัว

วานนี้ดัชนีปิดที่ระดับ 1503.10 จุด (+23.53 จุด)

ภาพทางเทคนิคราย 60 นาที สุดสัปดาห์ที่ผ่านมามีดัชนีฟื้นตัวต่อเนื่องหลังจากที่กลับมายืนที่แนวรับ 1470 จุด และฟื้นตัวขึ้นมาทดสอบแนวต้านหลักที่บริเวณ 1500 จุดได้ตามที่ได้ประเมินไว้ มองการฟื้นตัวของดัชนีสามารถประคองตัวอยู่เหนือแนวรับแรกที่ 1490 จุด ดัชนียังอยู่ในรอบของการฟื้นตัว โดยมีแนวต้านหลักถัดไปที่ 1520 จุด



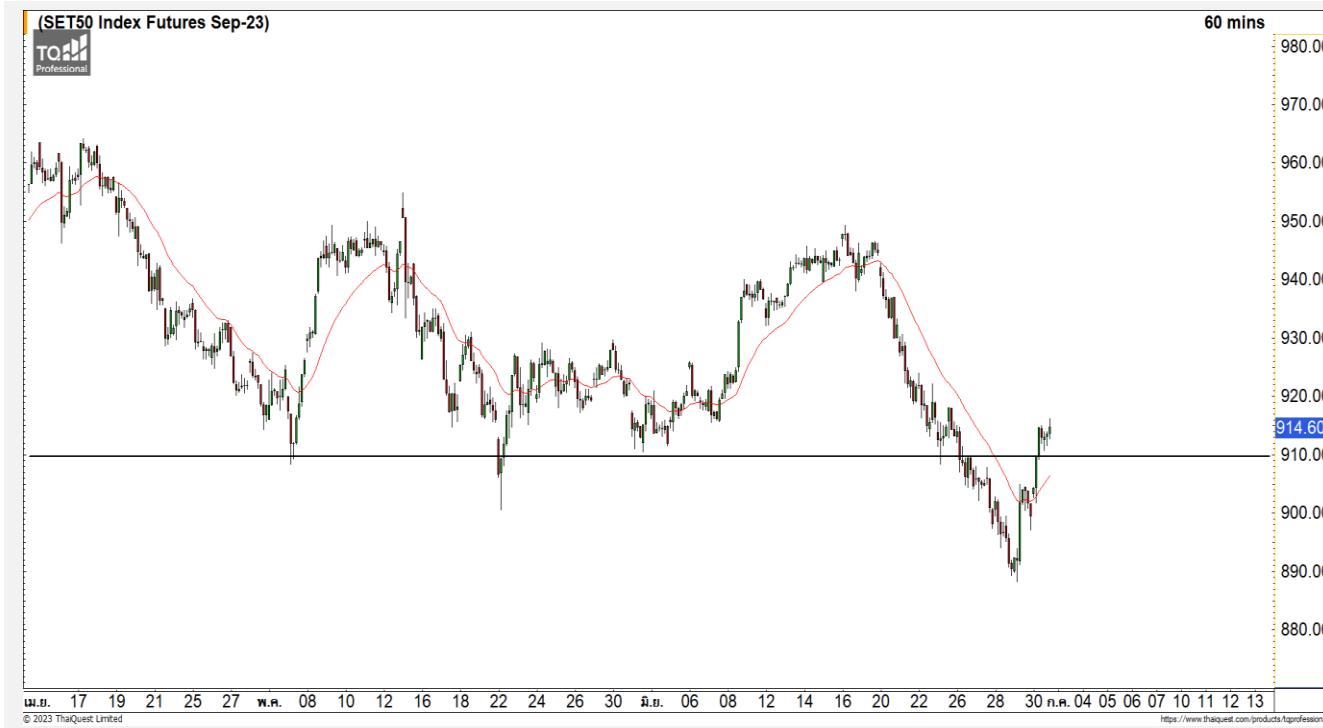
Technical Review

- S50U23 : อยู่ในรอบของการฟื้นตัวขึ้นทดสอบแนวต้าน 920 จุด
- Momentum Trading : MBK,GFPT
- Swing Trading : BH,CPAXT

แนวรับ	1490	1480
แนวต้าน	1510	1520

ทีมนักวิเคราะห์ | ถิรัฐาภรณ์ ศิริแสงชัยกุล
เลขที่ทะเบียน : 057116
02-646-9877

SET50 Index Futures



อยู่ในรอบของการฟื้นตัวขึ้นทดสอบแนวต้าน 920 จุด

30 มิ.ย. 66 นักลงทุนต่างชาติ Long สุทธิ 12,445 สัญญา
 ค่า Basis ของ S50U23 อยู่ที่ระดับ -4.68 จุด
 ภาพทางเทคนิคราย 60 นาทีสุดสัปดาห์ที่ผ่านมาดัชนีฟื้นตัวกลับขึ้นมาขึ้นเหนือแนวรับ 895 จุด และฟื้นตัวขึ้นมาขึ้นเหนือแนวต้าน 910 จุดได้ตามที่คาดการณ์ไว้ มองการฟื้นตัวของดัชนีทะลุผ่านแนวต้าน 910 จุดทำให้ดัชนีอยู่ในรอบของการฟื้นตัวต่อเนื่อง มีแนวต้านหลักถัดไปที่ 920 จุด

กลยุทธ์ S50U23

- พอร์ตวางแนว Wait and See

	แนวรับ		แนวต้าน		YTD
	910	900	920	930	
Contracts	Long	Short	Net		
Institution	39,097	41,351	-2,254		43,280
Foreign	129,355	116,910	12,445		-192,878
Local	133,641	143,832	-10,191		149,598

BDMS

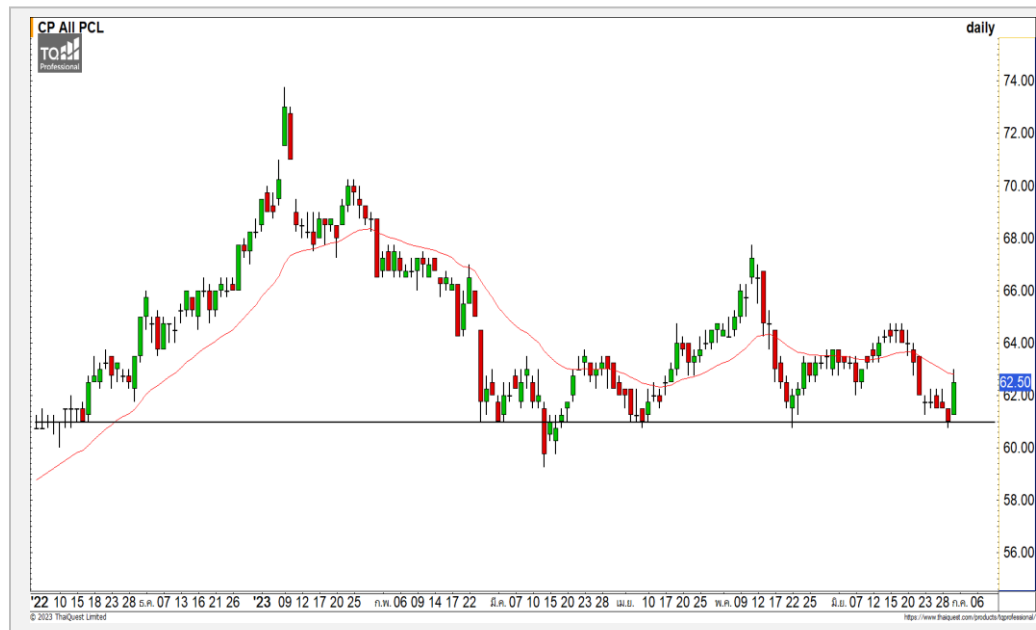


Level 1 **Level 2**

Support	27.50	26.50
Resistance	29	30

BDMS : ราคาพักตัวลงมาที่แนวรับหลักที่ 27.50 บาท มองราคามีโอกาสผันตัวกลับขึ้นมา เนื่องจากทิศทางหลักแกว่งตัวออกด้านข้างในกรอบ 27.50-30 บาท

CPALL



Level 1 **Level 2**

Support	61	59.50
Resistance	64.50	66.50

CPALL : ราคาพักตัวลงมาที่บริเวณแนวรับหลักที่ 61 บาทและผันตัวกลับขึ้นมาได้ตามที่ประเมินไว้ มองราคายังอยู่ในทิศทางหลัก Sideway ในกรอบ 61-64.50 บาท

Momentum Trading

MBK

Support 17
Resistance 17.30/18
Stop loss 16.70

คำแนะนำระยะสั้น (BUY)

ราคาปรับตัวขึ้นมาจ่อที่แนวต้าน 17.30 บาทด้วยปริมาณการซื้อขายที่หนาแน่นขึ้น และหากสามารถทะลุผ่านไปได้ จะเป็นจังหวะเข้า Follow Buy และมีแนวต้านถัดไปที่ 18 บาท



GFPT

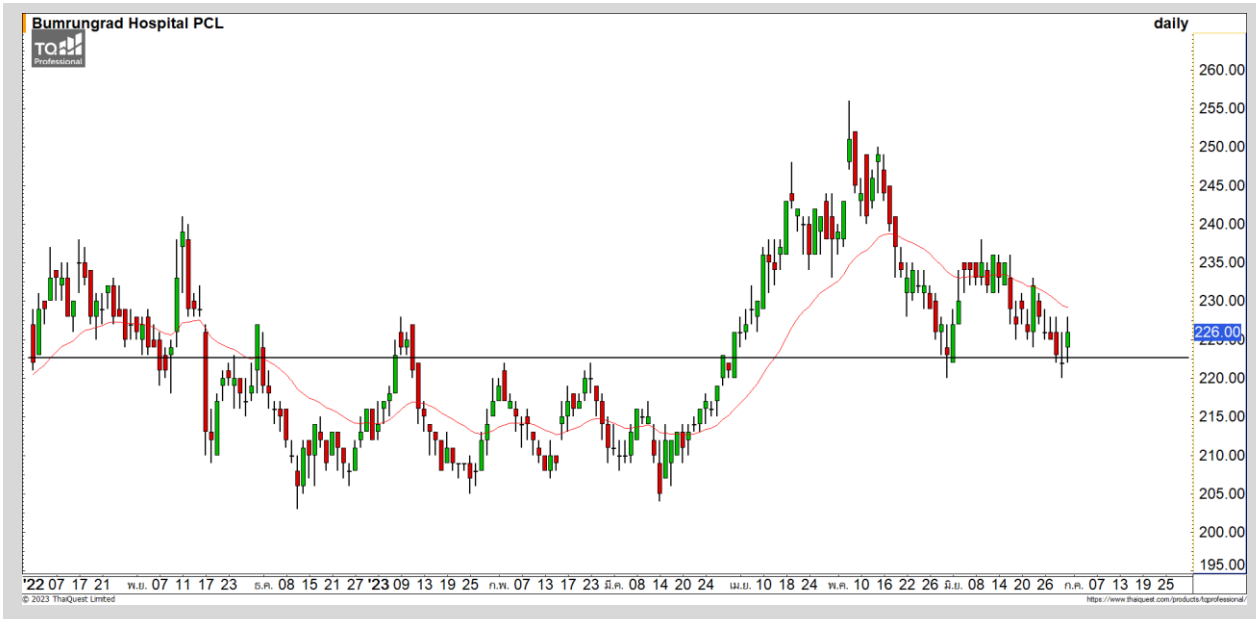
Support 12.50
Resistance 13.20/13.60
Stop loss 12.20

คำแนะนำระยะสั้น (BUY)

ราคาปรับตัวขึ้นผ่านแนวต้านหลักที่ 12.50 บาทด้วยปริมาณการซื้อขายที่หนาแน่น ดึงรอบของการปรับตัวและทิศทางหลักที่เป็นขาขึ้น วางแนวต้านถัดไปที่ 13.20 บาทและ 13.60 บาท



Swing Trading



Support	222
Resistance	236/242
Stop loss	216

คำแนะนำระยะสั้น (BUY)

ราคาพักตัวลงมาที่แนวรับหลัก บริเวณ 222 บาท มองราคามีทิศทางหลัก Sideway ในกรอบ 222-236 บาท สามารถใช้เป็นจังหวะเข้าเล่นรอบได้

BH



Support	34-34.50
Resistance	36.50/37.50
Stop loss	33

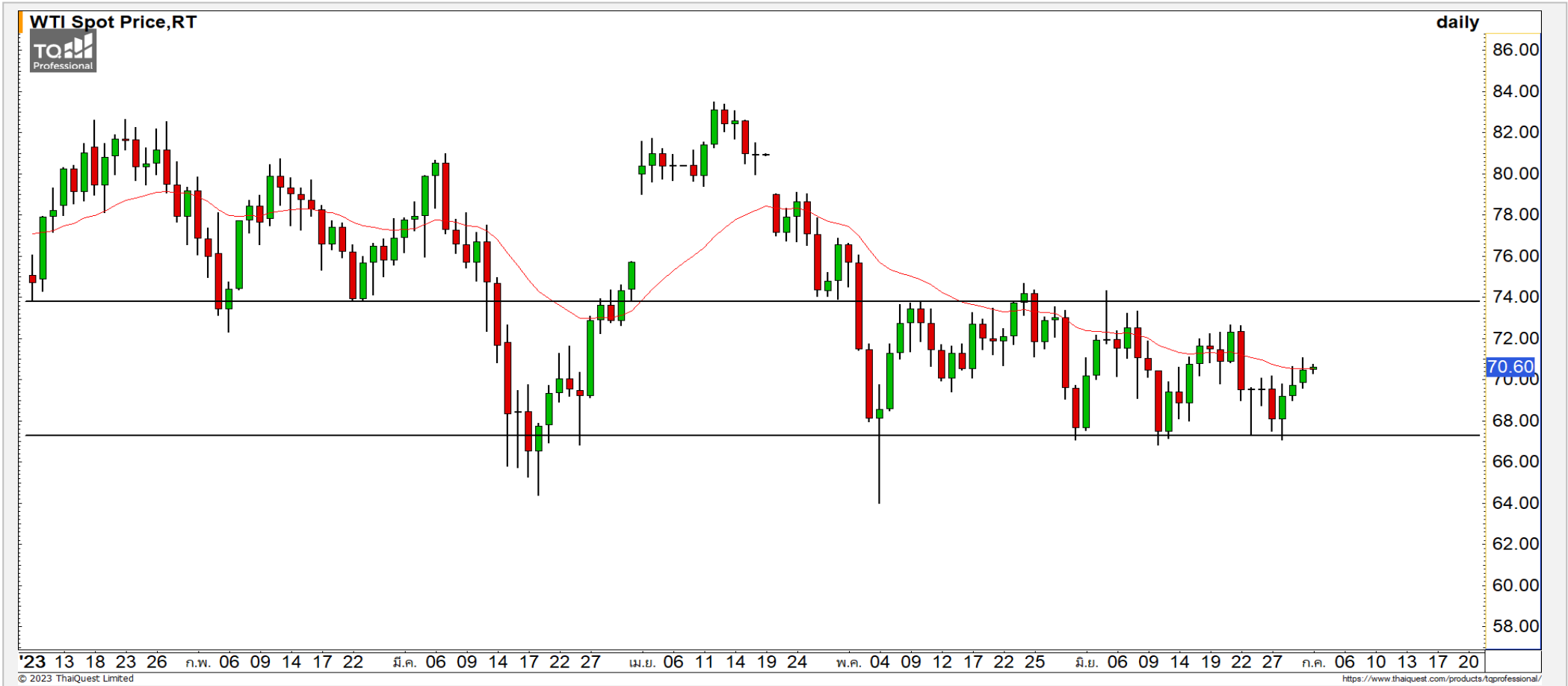
คำแนะนำระยะสั้น (BUY)

หลังจากที่ราคาพักตัวลงต่อเนื่อง ลงมาที่แนวรับหลัก 34-34.50 บาท มองราคามีโอกาสฟื้นตัวกลับขึ้นมาได้ สามารถใช้เป็นจังหวะเข้าเล่นรอบได้

CPAXT

COMMODITY MARKET

Crude Oil (WTI)



แนวรับ		แนวต้าน	
67	64	74.50	78

ราคาน้ำมันดิบ WTI แกว่งตัว Sideway ในกรอบช่วง 67-74.50 ดอลลาร์ หากหลุดแนวรับ 67 ดอลลาร์ลงมาจะเข้าสู่ทิศทางเชิงลบ

Gold Futures

ไม่ผ่านแนวต้าน 1920 ดอลลาร์ ยังอยู่ในรอบของการพักตัวสร้างฐาน

ภาพทางเทคนิคของราคาทองคำราย 60 นาที พุ่งตัวขึ้นมาจากแนวรับหลักที่ 1900 ดอลลาร์ โดยพุ่งตัวขึ้นติดแนวต้าน 1920 ดอลลาร์ ทำให้ราคาทองคำยังอยู่ในรอบของการพักตัวสร้างฐานที่แนวรับหลักที่ 1900 ดอลลาร์

คำแนะนำระยะสั้น GOU23

- พอร์ต Long ต้นทุนที่ 1900 ดอลลาร์ ปิดทำกำไรที่ 1920 ดอลลาร์ไปแล้ว

วันที่ 30 มิ.ย. 2023
กองทุน SPDR ขายทองคำ 2.6 ตัน
ไว้ที่ระดับ 921.90 ตัน



	แนวรับ		แนวต้าน		
	1900	1890	1920	1930	
Contracts		Long	Short	Net	YTD
Institution		2,444	3,233	-789	-2,462
Foreign		26,774	28,039	-1,265	-16,422
Local		25,165	23,111	2,054	18,884

DISCLAIMER: รายงานฉบับนี้จัดทำโดยบริษัทหลักทรัพย์ ฟินันเซีย ไซรัส จำกัด (มหาชน) “บริษัท” ข้อมูลที่ปรากฏในรายงานฉบับนี้ถูกจัดทำขึ้นบนพื้นฐานของแหล่งข้อมูลที่เชื่อว่าหรือควรเชื่อว่าจะมีความน่าเชื่อถือ และ5ความถูกต้อง อย่างไรก็ตามบริษัทไม่รับรองความถูกต้องครบถ้วนของข้อมูลดังกล่าว ข้อมูลและความคิดเห็นที่ปรากฏอยู่ในรายงานฉบับนี้อาจมีการเปลี่ยนแปลง แก้ไข หรือเพิ่มเติมได้ตลอดเวลาโดยไม่ต้องแจ้งให้ทราบล่วงหน้า บริษัทไม่มีความประสงค์ที่จะชักจูงหรือชี้ชวนให้ผู้ลงทุน ลงทุนซื้อหรือขายหลักทรัพย์ตามที่ปรากฏในรายงานฉบับนี้ รวมทั้งบริษัทไม่ได้รับประกันผลตอบแทนหรือราคาของหลักทรัพย์ตามข้อมูลที่ปรากฏแต่อย่างใด บริษัทจึงไม่รับผิดชอบต่อความเสียหายใดๆ ที่เกิดขึ้นจากการนำข้อมูลหรือความเห็นในรายงานฉบับนี้ไปใช้ไม่ว่ากรณีใดก็ตาม ผู้ลงทุนควรศึกษาข้อมูลและใช้ดุลยพินิจอย่างรอบคอบในการตัดสินใจลงทุน

บริษัทขอสงวนลิขสิทธิ์ในข้อมูลและความคิดเห็นที่ปรากฏอยู่ในรายงานฉบับนี้ ห้ามมิให้ผู้ใดนำข้อมูลและความคิดเห็นในรายงานฉบับนี้ไปใช้ประโยชน์ คัดลอก ตัดแปลง ทำซ้ำ นำออกแสดงหรือเผยแพร่ต่อสาธารณชนไม่ว่าทั้งหมดหรือบางส่วน โดยไม่ได้รับอนุญาตเป็นลายลักษณ์อักษรจากบริษัทล่วงหน้า การลงทุนในหลักทรัพย์มีความเสี่ยง ผู้ลงทุนควรศึกษาข้อมูลและพิจารณาอย่างรอบคอบก่อนการตัดสินใจลงทุน

บริษัทหลักทรัพย์ ฟินันเซีย ไซรัส จำกัด (มหาชน) อาจเป็นผู้ดูแลสภาพคล่อง (Market Maker) และผู้ออกใบสำคัญแสดงสิทธิอนุพันธ์ (Derivative Warrants) บนหลักทรัพย์ AAV, ADVANC, AEONTS, AMATA, ANAN, AOT, AP, BANPU, BBL, BCH, BCP, BCPG, BDMS, BEAUTY, BEC, BEM, BGRIM, BH, BJC, BLAND, BPP, BTS, CBG, CENTEL, CHG, CK, CKP, COM7, CPALL, CPF, CPN, DELTA, DTAC, EA, EGCO, EPG, ERW, ESSO, GFPT, GLOBAL, GPSC, GULF, GUNKUL, HANA, HMPRO, INTUCH, IRPC, IVL, JAS, JMT, KBANK, KCE, KKP, KTB, KTC, LH, MAJOR, MBK, MEGA, MINT, MTC, ORI, OSP, PLANB, PRM, PSH, PSL, PTG, PTT, PTTEP, PTTGC, QH, RATCH, ROBINS, RS, SAWAD, SCB, SCC, SGP, SIRI, SPALI, SPRC, STA, STEC, SUPER, TASCOS, TCAP, THAI, THANI, TISCO, TKN, TMB, TOA, TOP, TPIPP, TRUE, TTW, TU, TVO, WHA และ SET50 Future โดยบริษัทฯ อาจจัดทำบทวิเคราะห์ของหลักทรัพย์อ้างอิงดังกล่าว ดังนั้น นักลงทุนควรศึกษารายละเอียดในหนังสือชี้ชวนของใบสำคัญแสดงสิทธิอนุพันธ์ดังกล่าวก่อนตัดสินใจลงทุน

หมายเหตุ: ประธานกรรมการของบริษัทหลักทรัพย์ ฟินันเซีย ไซรัส จำกัด (มหาชน) ดำรงตำแหน่งเป็นกรรมการของบริษัท ทรู คอร์ปอเรชั่น จำกัด (มหาชน)

Remark : FSS's Chairman is a TRUE's director.