

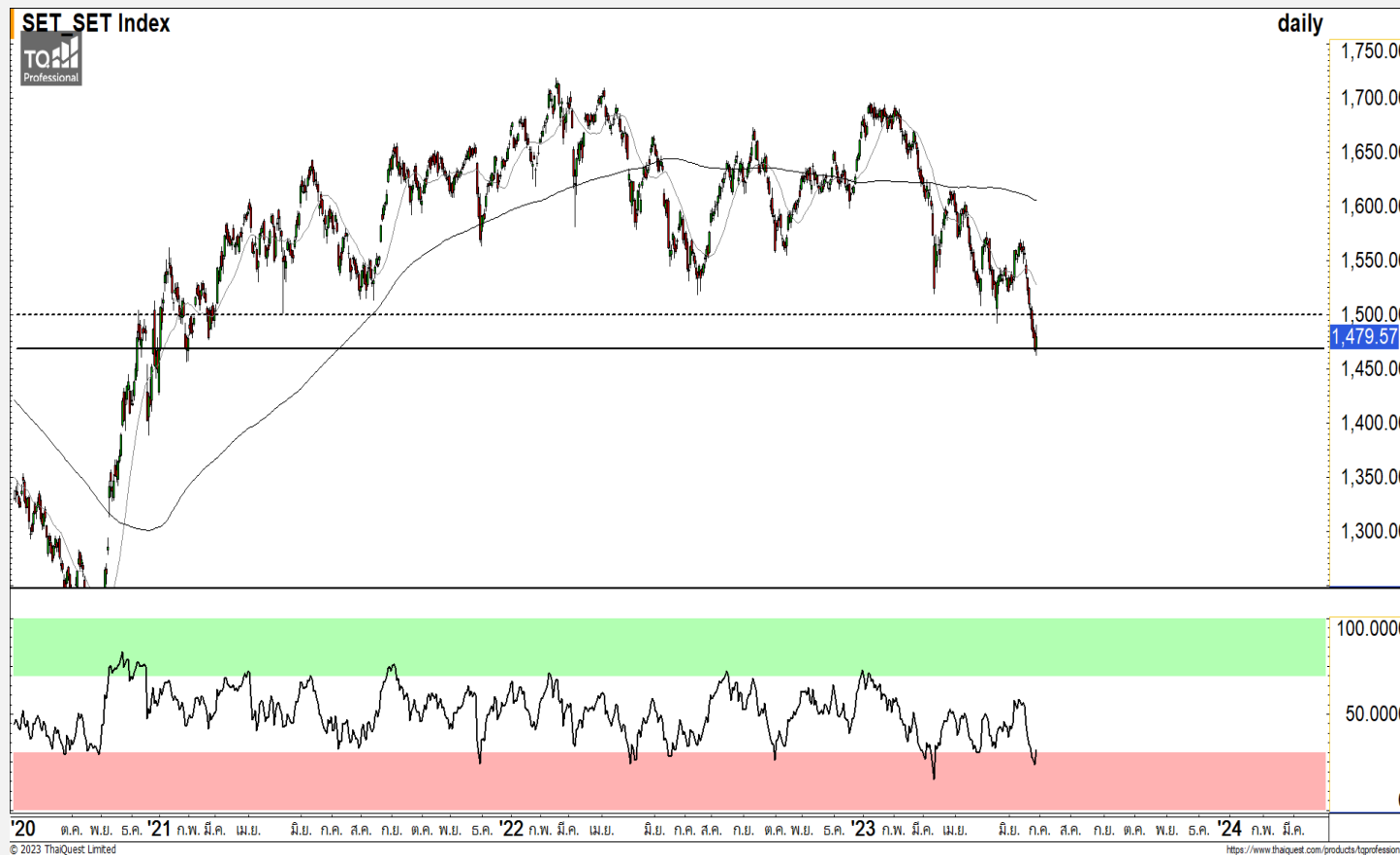


SET INDEX

เข้าสู่รอบของการปรับตัวหลังยืน 1470 จุดได้

วานนี้ดัชนีปิดที่ระดับ 1479.57 จุด
(+12.64 จุด)

ภาพทางเทคนิค วานนี้ดัชนีปรับตัว
กลับขึ้นมาขึ้นเหนือระดับ 1470 จุด
หลังจากที่พักตัวลงมาต่อเนื่องจนทำให้
เครื่องมือ RSI เข้าเขต Oversold มอง
ดัชนีกำลังเข้าสู่รอบของการกลับตัวระยะสั้น
โดยมองการปรับตัวของดัชนีในรอบสั้นนี้มี
แนวต้านหลักรอทดสอบที่บริเวณ 1500 จุด
มองเมื่อดัชนีปรับตัวขึ้นมาที่ระดับดังกล่าวจะ
พักตัวกลับลงมาอีกครั้ง



Technical Review

- S50U23 : ยืน 895 จุดได้ ดัชนีอยู่ในรอบของการกลับตัว
- Momentum Trading : ILM, MOSHI
- Swing Trading : SCGP, BRI

แนวรับ	1470	1460
แนวต้าน	1490	1500

ทีมนักวิเคราะห์ | ถิรัฐาภรณ์ ศิริแสงชัยกุล
เลขที่ทะเบียน : 057116
02-646-9877

SET50 Index Futures



ยืน 895 จุดได้
ดัชนีอยู่ในรอบของการกลับตัว

29 มิ.ย. 66 นักลงทุนต่างชาติ Long สุทธิ
12,478 สัญญา
ค่า Basis ของ S50U23 อยู่ที่ระดับ -5.82 จุด
ภาพทางเทคนิคความนี้ดัชนีฟื้นตัวกลับขึ้นมาขึ้น
เหนือระดับแนวรับ 895 จุด มองดัชนีเจอจุดกลับตัวระยะ
สั้นหลังจากที่พักตัวต่อเนื่องมาหลายวัน โดยมองการฟื้น
ตัวของดัชนีมีแนวต้านหลักรอทดสอบที่ 910 จุด คาด
การฟื้นตัวของดัชนีมีโอกาสติดแนวต้านดังกล่าวและพัก
ตัวกลับลงมาอีกครั้ง

กลยุทธ์ S50U23

- พอร์ต Long ที่ 895 จุด ปิดรักษากำไรที่ 900 จุด
ไปแล้ว
- พอร์ตวางแนว Wait and See

แนวรับ

895

890

แนวต้าน

905

910

Contracts	Long	Short	Net	YTD
Institution	59,124	58,784	340	45,534
Foreign	152,755	140,277	12,478	-205,323
Local	173,219	186,037	-12,818	159,789

PTT



	Level 1	Level 2
Support	32.50	31
Resistance	33.50	34

PTT : ราคาปรับตัวขึ้นผ่านแนวต้านหลักที่ 32.50 บาท เริ่มทำให้ทิศทางหลักเป็นบวกในลักษณะ Sideway Up วางกรอบของการแกว่งตัวช่วง 31-33.50 บาท

TTB



	Level 1	Level 2
Support	1.48-1.51	1.45
Resistance	1.60	1.65

TTB : ราคาพักตัวลงมาที่บริเวณแนวรับหลักที่ 1.48-1.51 บาท มองราคาพักตัวสะสมกำลังโดยที่ทิศทางหลักยังเป็นขาขึ้น เป็นจังหวะในการเข้าสะสมที่ดี

Momentum Trading

ILM

Support 20.80
Resistance 21.60/22.20
Stop loss 20.10

คำแนะนำระยะสั้น (BUY)

ราคาพักตัวต่อเนื่องลงมาใกล้บริเวณแนวรับหลักของ Uptrend Line ที่บริเวณ 20.80 บาท และเริ่มมีแรงซื้อกลับเข้ามา มองราคามีโอกาสฟื้นตัวกลับตามทิศทางเดิมวางแผนด้านแรกที่ 21.60 บาท



MOSHI

Support 51.75
Resistance 54.50/56
Stop loss 48.50

คำแนะนำระยะสั้น (BUY)

ราคาพักตัวลงมาที่แนวรับ High เดิมที่บริเวณ 50-51.75 บาท และมีแรงซื้อกลับตัวปริมาณการซื้อขายที่หนาแน่น ดึงรอบของการฟื้นตัวตามทิศทางหลักขาขึ้นกลับเข้ามาอีกครั้ง



Swing Trading



Support	36.25
Resistance	38.50/40.50
Stop loss	35

คำแนะนำระยะสั้น (BUY)

หลังจากที่ราคาพักตัวต่อเนื่องล่าสุด เริ่มมีแรงซ็อกกลับเข้ามาและสัญญาณกลับตัว ระยะสั้นจาก Bullish Divergence ใน RSI มองราคามีโอกาสฟื้นตัวจากบริเวณแนวรับ 36.25 บาท

SCGP



Support	7.70
Resistance	8.50/9.20
Stop loss	7.30

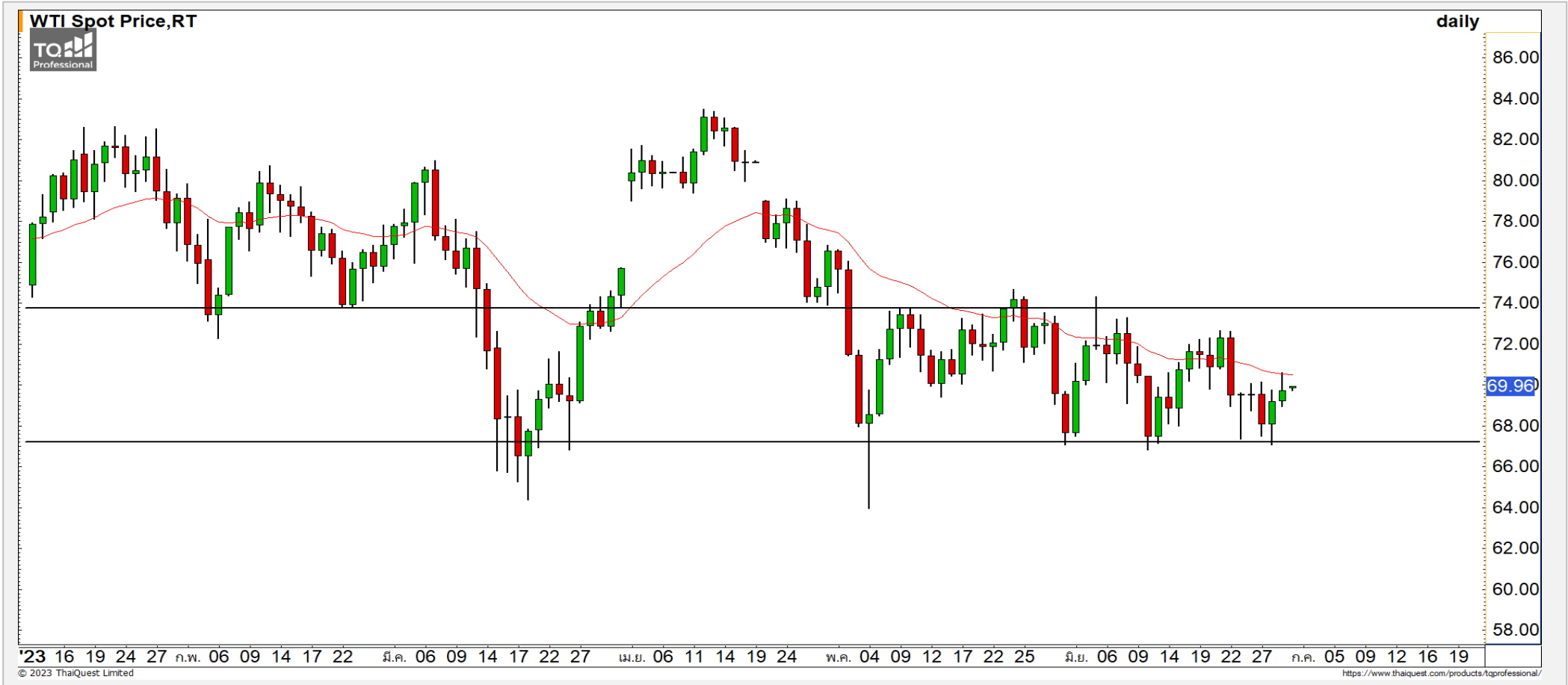
คำแนะนำระยะสั้น (BUY)

หลังจากที่ราคาพักตัวลงต่อเนื่อง ราคานี้ราคาเปิด Gap ลงมาพร้อมกับปริมาณการซื้อขายเข้าใกล้ระดับสูงสุด มองราคามีโอกาสเจดจุดกลับตัวระยะสั้น วางแนวต้านแรกที่ 8.50 บาท

BRI

COMMODITY MARKET

Crude Oil (WTI)



แนวรับ

67

แนวต้าน

64

74.50

78

ราคาน้ำมันดิบ WTI แกว่งตัว Sideway ในกรอบช่วง 67-74.50 ดอลลาร์ หากหลุดแนวรับ 67 ดอลลาร์ลงมาจะเข้าสู่ทิศทางเชิงลบ

Gold Futures

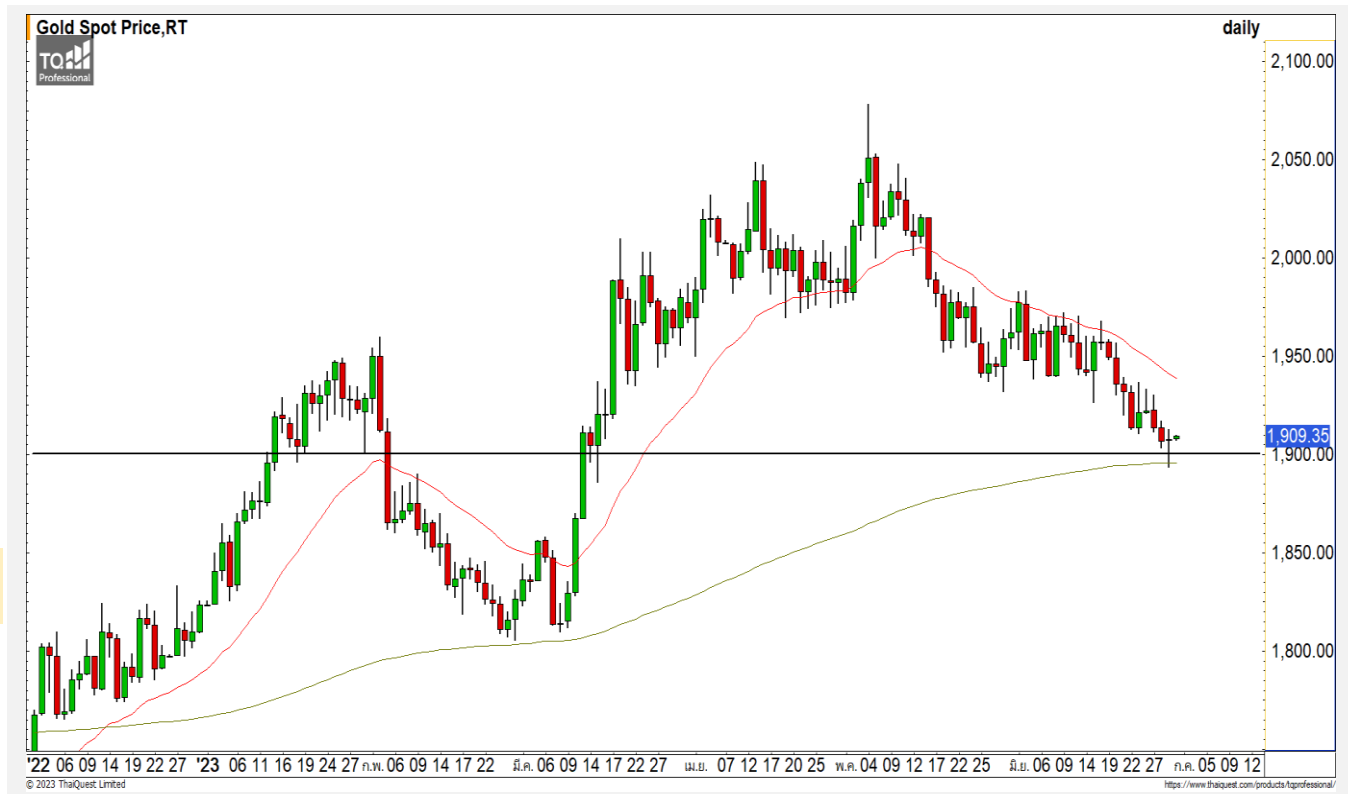
มองราคาทองคำฟื้นตัวกลับระยะสั้นหลังลงมาทดสอบแนวรับหลักที่ 1900 ดอลลาร์

ภาพทางเทคนิคของราคาทองคำเวลานี้พักตัวลงมาที่แนวรับหลักที่บริเวณ 1900 ดอลลาร์ซึ่งเป็นบริเวณเส้นค่าเฉลี่ย 200 วัน ตามที่ได้ประเมินไว้ และเริ่มมีแรงซื้อกลับเข้ามา หนุนราคาทองคำเจอจุดกลับตัวระยะสั้น โดยมีแนวต้านรอทดสอบที่ 1920 ดอลลาร์ และ 1930 ดอลลาร์

คำแนะนำระยะสั้น GOU23

- พอร์ตวางแนวรอเปิด Long ที่ 1900 ดอลลาร์ วางเป้าหมายทำกำไรที่ 1920 ดอลลาร์ ตัดขาดทุนกรณีหลุด 1890 ดอลลาร์

วันที่ 29 มิ.ย. 2023
กองทุน SPDR ขายทองคำ 2.31 ตัน
ไว้ที่ระดับ 924.50 ตัน



	แนวรับ		แนวต้าน		
	1900	1890	1920	1930	
Contracts		Long	Short	Net	YTD
Institution		1,839	1,702	137	-1,673
Foreign		18,081	18,147	-66	-15,157
Local		16,723	16,794	-71	16,830

DISCLAIMER: รายงานฉบับนี้จัดทำโดยบริษัทหลักทรัพย์ ฟินันเซีย ไซรัส จำกัด (มหาชน) "บริษัท" ข้อมูลที่ปรากฏในรายงานฉบับนี้ถูกจัดทำขึ้นบนพื้นฐานของแหล่งข้อมูลที่เชื่อว่าหรือควรเชื่อว่ามีคุณภาพ เชื่อถือ และ5ความถูกต้อง อย่างไรก็ตามบริษัทไม่รับรองความถูกต้องครบถ้วนของข้อมูลดังกล่าว ข้อมูลและความคิดเห็นที่ปรากฏอยู่ในรายงานฉบับนี้อาจมีการเปลี่ยนแปลง แก้ไข หรือเพิ่มเติมได้ตลอดเวลาโดยไม่ต้องแจ้งให้ทราบล่วงหน้า บริษัทไม่มีความประสงค์ที่จะชักจูงหรือชี้ชวนให้ผู้ลงทุน ลงทุนซื้อหรือขายหลักทรัพย์ตามที่ปรากฏในรายงานฉบับนี้ รวมทั้งบริษัทไม่ได้รับประกันผลตอบแทนหรือราคาของหลักทรัพย์ตามข้อมูลที่ปรากฏแต่อย่างใด บริษัทจึงไม่รับผิดชอบความเสียหายใดๆ ที่เกิดขึ้นจากการนำข้อมูลหรือความเห็นในรายงานฉบับนี้ไปใช้ไม่ว่ากรณีใดก็ตาม ผู้ลงทุนควรศึกษาข้อมูลและใช้ดุลยพินิจอย่างรอบคอบในการตัดสินใจลงทุน

บริษัทขอสงวนลิขสิทธิ์ในข้อมูลและความคิดเห็นที่ปรากฏอยู่ในรายงานฉบับนี้ ห้ามมิให้ผู้ใดนำข้อมูลและความคิดเห็นในรายงานฉบับนี้ไปใช้ประโยชน์ คัดลอก ตัดแปลง ทำซ้ำ นำออกแสดงหรือเผยแพร่ต่อสาธารณชนไม่ว่าทั้งหมดหรือบางส่วน โดยไม่ได้รับอนุญาตเป็นลายลักษณ์อักษรจากบริษัทล่วงหน้า การลงทุนในหลักทรัพย์มีความเสี่ยง ผู้ลงทุนควรศึกษาข้อมูลและพิจารณาอย่างรอบคอบก่อนการตัดสินใจลงทุน

บริษัทหลักทรัพย์ ฟินันเซีย ไซรัส จำกัด (มหาชน) อาจเป็นผู้ดูแลสภาพคล่อง (Market Maker) และผู้ออกใบสำคัญแสดงสิทธิอนุพันธ์ (Derivative Warrants) บนหลักทรัพย์ AAV, ADVANC, AEONTS, AMATA, ANAN, AOT, AP, BANPU, BBL, BCH, BCP, BCPG, BDMS, BEAUTY, BEC, BEM, BGRIM, BH, BJC, BLAND, BPP, BTS, CBG, CENTEL, CHG, CK, CKP, COM7, CPALL, CPF, CPN, DELTA, DTAC, EA, EGCO, EPG, ERW, ESSO, GFPT, GLOBAL, GPSC, GULF, GUNKUL, HANA, HMPRO, INTUCH, IRPC, IVL, JAS, JMT, KBANK, KCE, KKP, KTB, KTC, LH, MAJOR, MBK, MEGA, MINT, MTC, ORI, OSP, PLANB, PRM, PSH, PSL, PTG, PTT, PTTEP, PTTGC, QH, RATCH, ROBINS, RS, SAWAD, SCB, SCC, SGP, SIRI, SPALI, SPRC, STA, STEC, SUPER, TASCOS, TCAP, THAI, THANI, TISCO, TKN, TMB, TOA, TOP, TPIPP, TRUE, TTW, TU, TVO, WHA และ SET50 Future โดยบริษัทฯ อาจจัดทำบทวิเคราะห์ของหลักทรัพย์อ้างอิงดังกล่าว ดังนั้น นักลงทุนควรศึกษารายละเอียดในหนังสือชี้ชวนของใบสำคัญแสดงสิทธิอนุพันธ์ดังกล่าวก่อนตัดสินใจลงทุน

หมายเหตุ: ประธานกรรมการของบริษัทหลักทรัพย์ ฟินันเซีย ไซรัส จำกัด (มหาชน) ดำรงตำแหน่งเป็นกรรมการของบริษัท ทรู คอร์ปอเรชั่น จำกัด (มหาชน)

Remark : FSS's Chairman is a TRUE's director.