

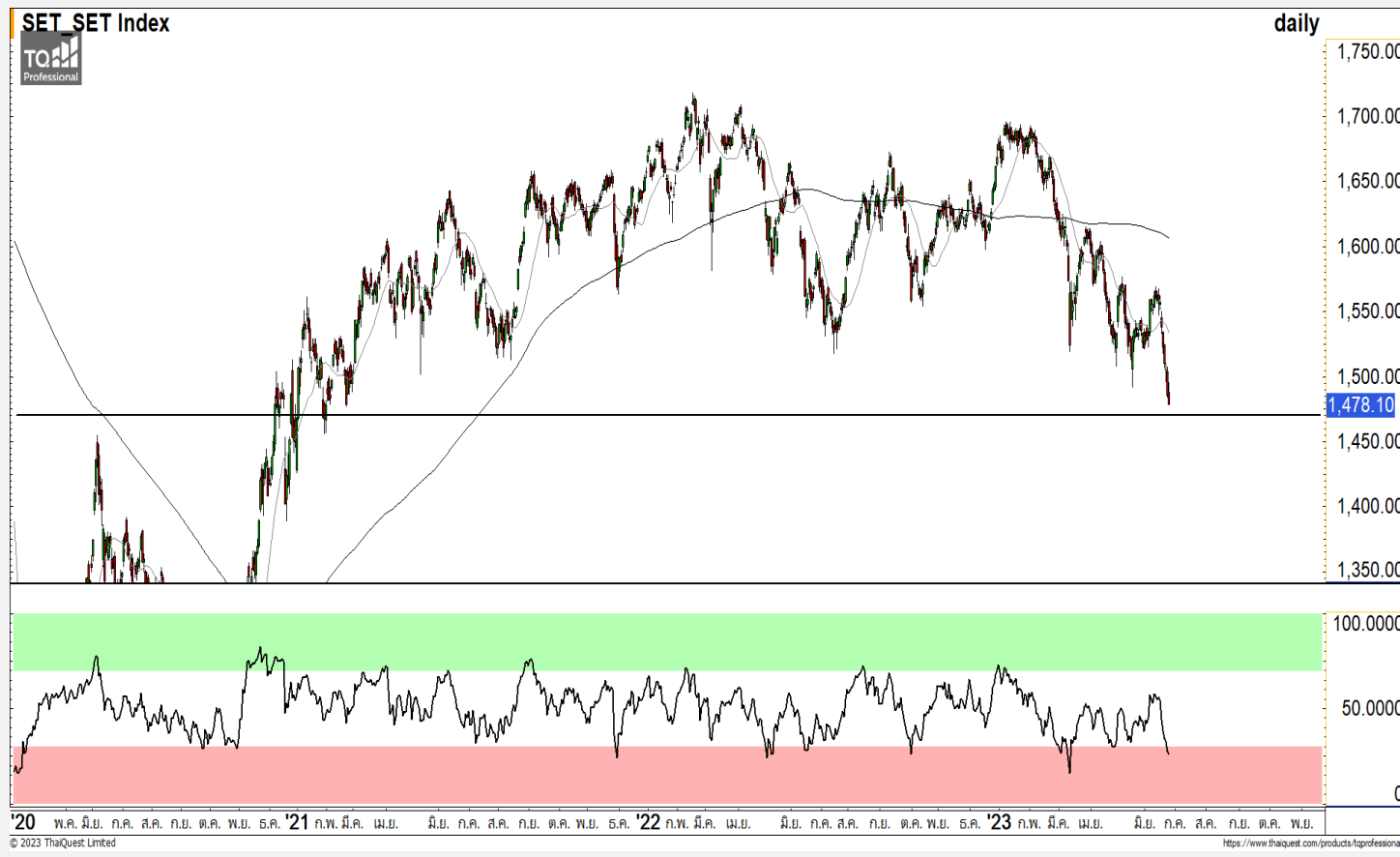


SET INDEX

**ดัชนีมีโอกาสฟื้นตัวกลับจาก
บริเวณแนวรับ 1470 จุด**

วานนี้ดัชนีปิดที่ระดับ 1478.10 จุด
(-7.22 จุด)

ภาพทางเทคนิคความนี้ดัชนีฟื้นตัว
สลับขึ้นมาติดแนวต้าน 1495 จุด และพัก
ตัวกลับลงมาหลุดแนวรับ 1480 จุดตามที่
ประเมินไว้ มองวันนี้ดัชนียังมีโอกาสพักตัว
ต่อลงไปที่แนวรับถัดมาที่ 1470 จุดและ
คาดดัชนีมีโอกาสฟื้นตัวกลับจากแนวรับ
ดังกล่าวได้ โดยมีแนวต้านแรกที่ 1480 จุด
และแนวต้านหลักที่ 1495 จุด


Technical Review

- S50U23 : มองดัชนีมีโอกาสฟื้นตัวระยะสั้นที่บริเวณแนวรับ 893 จุด
- Momentum Trading : SFLEX,SPA
- Swing Trading : SNNP,SPRC

แนวรับ	1470	1460
แนวต้าน	1495	1500

ทีมนักวิเคราะห์ | ณัฐวุฒิ ศิริแสงชัยกุล
เลขที่ทะเบียน : 057116
02-646-9877

SET50 Index Futures



**มองดัชนีมีโอกาสฟื้นตัวระยะสั้นที่บริเวณ
แนวรับ 893 จุด**

27 มิ.ย. 66 นักลงทุนต่างชาติ Short สุทธิ
11,393 สัญญา
ค่า Basis ของ S50U23 อยู่ที่ระดับ -4.74 จุด
ภาพทางเทคนิคความนี้ดัชนีฟื้นตัวกลับขึ้นมาขึ้น
ได้และฟื้นตัวไปติดแนวต้าน 910-912 จุดและไม่สามารถทะลุผ่านไปได้ก่อนที่จะพักตัวกลับลงมาได้ตามที่
ประเมินไว้ มองวันนี้ระยะสั้นดัชนียังพักตัวลงต่อมาที่
บริเวณแนวรับ 893 จุดและคาดดัชนีมีโอกาสฟื้นตัวกลับ
ขึ้นมาจากบริเวณดังกล่าวได้

กลยุทธ์ S50U23

- พอร์ตว่างรอเปิด Long ที่ 895 จุด วางเป้าหมายทำกำไรที่ 910 จุด ตัดขาดทุนกรณีหลุด 888 จุด

	แนวรับ		แนวต้าน		
	893	885	912	920	
Contracts	Long	Short	Net	YTD	
Institution	51,601	51,143	458	39,389	
Foreign	335,469	346,862	-11,393	-210,561	
Local	146,210	135,275	10,935	171,172	

AOT



Level 1 **Level 2**

Support 70 69

Resistance 73 74

AOT : ราคามีทิศทางหลักแกว่งตัวออกด้านข้างในกรอบ 69-74 บาท และสามารถประคองตัวไว้ได้ในขณะที่ตลาดพักตัวลง สามารถใช้เป็นจังหวะเข้าเล่นรอบได้

CPALL



Level 1 **Level 2**

Support 61 59.50

Resistance 63.50 64.50

CPALL : พักตัวลงมาที่แนวรับหลักของทิศทาง Sideway ที่ 61 บาทและเริ่มเห็นแรงขายที่ผ่อนลง มองราคามีโอกาสฟื้นตัวกลับจากบริเวณดังกล่าวได้

Momentum Trading

SFLEX

Support 3.96
Resistance 4.28/4.40
Stop loss 3.80

คำแนะนำระยะสั้น (BUY)

ราคาพักตัวกลับลงมาที่แนวรับ 3.96 บาทซึ่งเป็นบริเวณ Breakout ของรอบนี้ มองราคากำลังพักตัวสะสมกำลังในทิศทางขาขึ้น เป็นจังหวะเข้าสะสมที่ดี วางแนวต้านรอทดสอบที่ 4.28 บาท



SPA

Support 11.10
Resistance 11.60/12
Stop loss 10.60

คำแนะนำระยะสั้น (BUY)

ราคาอยู่ในรอบของการฟื้นตัวระยะสั้นขึ้นทดสอบแนวต้าน 11.60 บาทและเริ่มมีแรงซื้อสะสมเข้ามา และหากสามารถทะลุผ่านแนวต้าน 11.60 บาทจะทำให้ทิศทางเป็นบวก และมีแนวต้านถัดไปที่ 12 บาท



Swing Trading



Support	22.70
Resistance	24.20/25
Stop loss	21.70

คำแนะนำระยะสั้น (BUY)

ราคาพักตัวลงมาที่แนวรับหลักที่บริเวณ 22.70 บาท ซึ่งเป็นฐานแนวรับหลัก มองเป็นจังหวะเข้าสะสมที่ดี วางแนวต้านรอทดสอบแรกที่ 24.20 บาท

SNMP



Support	8.10
Resistance	8.70/9.15
Stop loss	7.70

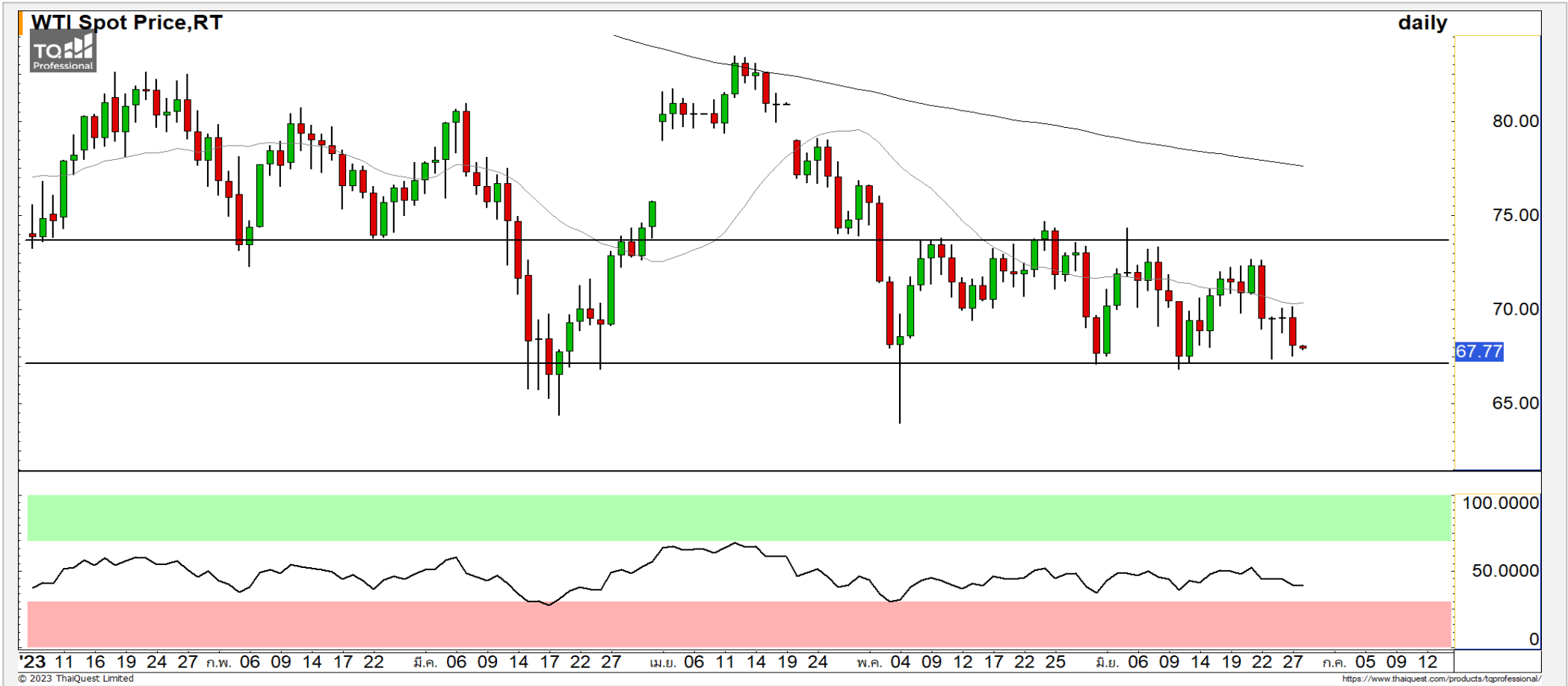
คำแนะนำระยะสั้น (BUY)

ราคาพักตัวต่อเนื่องลงมาที่แนวรับหลัก 8.10 บาท และเริ่มมีสัญญาณ Bullish Divergence ใน RSI มองราคามีโอกาสฟื้นตัวกลับได้ วางแนวต้านแรกที่ 8.70 บาท

SPRC

COMMODITY MARKET

Crude Oil (WTI)



แนวรับ	แนวต้าน
67	78
64	74.50

ราคาน้ำมันดิบ WTI แกว่งตัว Sideway ในกรอบช่วง 67-74.50 ดอลลาร์ หากหลุดแนวรับ 67 ดอลลาร์ลงมาจะเข้าสู่ทิศทางเชิงลบ

Gold Futures

อยู่ในรอบของการพักตัวลงทดสอบแนวรับ 1915 ดอลลาร์

ภาพทางเทคนิคของราคาทองคำราย 240 นาที ค่าขึ้นผ่านมาราคาทองคำพักตัวลงมาทดสอบที่บริเวณแนวรับ 1915 ดอลลาร์และหากราคาทองคำหลุดระดับดังกล่าวลงมาจะพักตัวต่อเนื่องลงมาถึงแนวรับหลักถัดมาที่ 1900 ดอลลาร์

คำแนะนำระยะสั้น GOU23

- (GOM23)พอร์ต Short ต้นทุนที่ 1933 ดอลลาร์ปิดทำกำไรที่ 1915 ดอลลาร์ไปแล้ว
- พอร์ตว่างแนะนำ Wait and See

วันที่ 27 มิ.ย. 2023
กองทุน SPDR คงการถือทองคำ
ไว้ที่ระดับ 925.66 ตัน



	แนวรับ		แนวต้าน		
	1900	1890	1935	1940	
Contracts	Long	Short	Net	YTD	
Institution	606	686	-80	-2,091	
Foreign	9,497	10,566	-1,069	-12,375	
Local	11,593	10,444	1,149	14,466	

DISCLAIMER: รายงานฉบับนี้จัดทำโดยบริษัทหลักทรัพย์ ฟินันเซีย ไซรัส จำกัด (มหาชน) "บริษัท" ข้อมูลที่ปรากฏในรายงานฉบับนี้ถูกจัดทำขึ้นบนพื้นฐานของแหล่งข้อมูลที่เราหรือเราเชื่อว่ามีความน่าเชื่อถือ และ5ความถูกต้อง อย่างไรก็ตามบริษัทไม่รับรองความถูกต้องครบถ้วนของข้อมูลดังกล่าว ข้อมูลและความคิดเห็นที่ปรากฏอยู่ในรายงานฉบับนี้อาจมีการเปลี่ยนแปลง แก้ไข หรือเพิ่มเติมได้ตลอดเวลาโดยไม่ต้องแจ้งให้ทราบล่วงหน้า บริษัทไม่มีความประสงค์ที่จะชักจูงหรือชี้ชวนให้ผู้ลงทุน ลงทุนซื้อหรือขายหลักทรัพย์ตามที่ปรากฏในรายงานฉบับนี้ รวมทั้งบริษัทไม่ได้รับประกันผลตอบแทนหรือราคาของหลักทรัพย์ตามข้อมูลที่ปรากฏแต่อย่างใด บริษัทจึงไม่รับผิดชอบความเสียหายใดๆ ที่เกิดขึ้นจากการนำข้อมูลหรือความเห็นในรายงานฉบับนี้ไปใช้ไม่ว่ากรณีใดก็ตาม ผู้ลงทุนควรศึกษาข้อมูลและใช้ดุลยพินิจอย่างรอบคอบในการตัดสินใจลงทุน

บริษัทขอสงวนลิขสิทธิ์ในข้อมูลและความคิดเห็นที่ปรากฏอยู่ในรายงานฉบับนี้ ห้ามมิให้ผู้ใดนำข้อมูลและความคิดเห็นในรายงานฉบับนี้ไปใช้ประโยชน์ คัดลอก คัดแปลง ทำซ้ำ นำออกแสดงหรือเผยแพร่ต่อสาธารณชนไม่ว่าทั้งหมดหรือบางส่วน โดยไม่ได้รับอนุญาตเป็นลายลักษณ์อักษรจากบริษัทล่วงหน้า การลงทุนในหลักทรัพย์มีความเสี่ยง ผู้ลงทุนควรศึกษาข้อมูลและพิจารณาอย่างรอบคอบก่อนการตัดสินใจลงทุน

บริษัทหลักทรัพย์ ฟินันเซีย ไซรัส จำกัด (มหาชน) อาจเป็นผู้ดูแลสภาพคล่อง (Market Maker) และผู้ออกใบสำคัญแสดงสิทธิอนุพันธ์ (Derivative Warrants) บนหลักทรัพย์ AAV, ADVANC, AEONTS, AMATA, ANAN, AOT, AP, BANPU, BBL, BCH, BCP, BCPG, BDMS, BEAUTY, BEC, BEM, BGRIM, BH, BJC, BLAND, BPP, BTS, CBG, CENTEL, CHG, CK, CKP, COM7, CPALL, CPF, CPN, DELTA, DTAC, EA, EGCO, EPG, ERW, ESSO, GFPT, GLOBAL, GPSC, GULF, GUNKUL, HANA, HMPRO, INTUCH, IRPC, IVL, JAS, JMT, KBANK, KCE, KKP, KTB, KTC, LH, MAJOR, MBK, MEGA, MINT, MTC, ORI, OSP, PLANB, PRM, PSH, PSL, PTG, PTT, PTTEP, PTTGC, QH, RATCH, ROBINS, RS, SAWAD, SCB, SCC, SGP, SIRI, SPALI, SPRC, STA, STEC, SUPER, TASCOS, TCAP, THAI, THANI, TISCO, TKN, TMB, TOA, TOP, TPIPP, TRUE, TTW, TU, TVO, WHA และ SET50 Future โดยบริษัทฯ อาจจัดทำบทวิเคราะห์ของหลักทรัพย์อ้างอิงดังกล่าว ดังนั้น นักลงทุนควรศึกษารายละเอียดในหนังสือชี้ชวนของใบสำคัญแสดงสิทธิอนุพันธ์ดังกล่าวก่อนตัดสินใจลงทุน

หมายเหตุ: ประธานกรรมการของบริษัทหลักทรัพย์ ฟินันเซีย ไซรัส จำกัด (มหาชน) ดำรงตำแหน่งเป็นกรรมการของบริษัท ทรู คอร์ปอเรชั่น จำกัด (มหาชน)

Remark : FSS's Chairman is a TRUE's director.