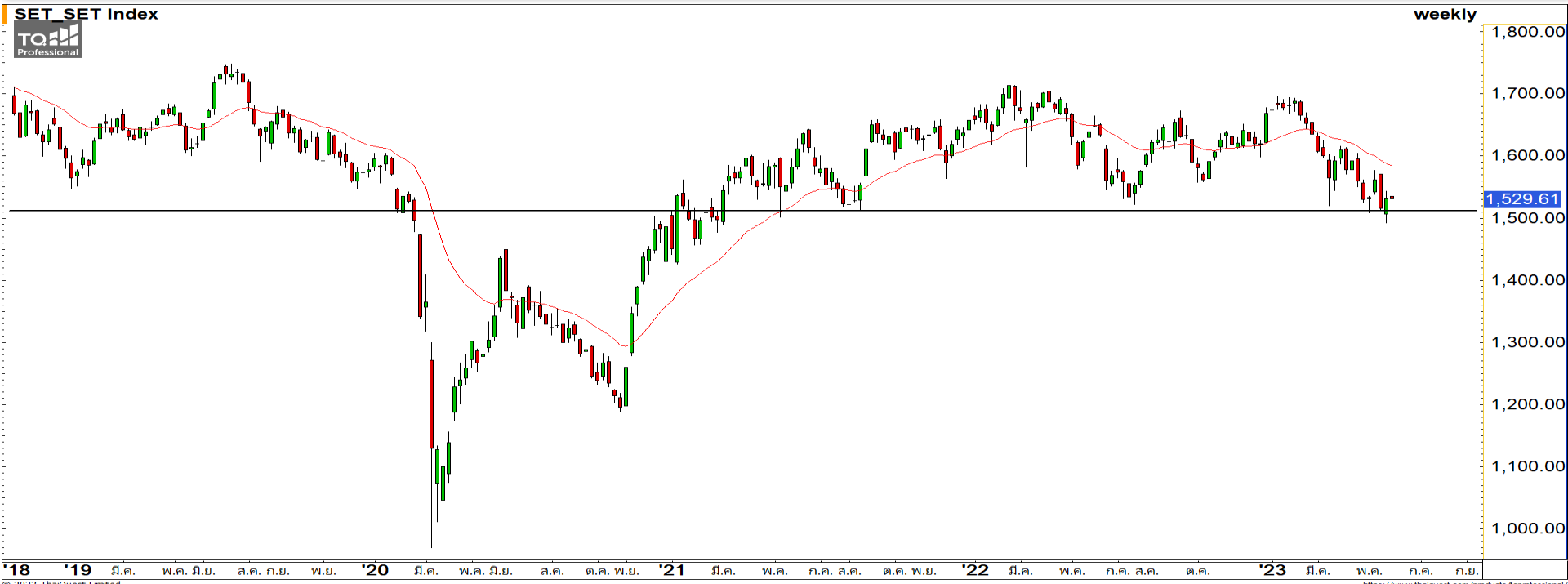


Weekly Keys

SET INDEX : มุมมองสัปดาห์หน้า



แนวรับ 1520/1500

แนวต้าน 1540/1550

ดัชนีกำลังสร้างฐานเพื่อรอฟื้นตัวกลับที่แนวรับหลักที่ 1500 จุด

สัปดาห์นี้ดัชนีฟื้นตัวขึ้นแต่ไม่ผ่านแนวต้านแรกที่ 1550 จุด ทำให้ดัชนียังอยู่ในรอบของการพักตัว มองดัชนีกำลังพักตัวเพื่อสร้างฐานเหนือบริเวณแนวรับหลักที่ 1500 จุด และมีโอกาสได้เห็นการฟื้นตัวกลับขึ้นมาได้อีกครั้ง แต่หากดัชนีหลุดแนวรับหลักที่ 1500 จุด จะทำให้ทิศทางหลักเป็นขาลงและเสี่ยงต่อการพักตัวต่อเนื่อง

S50M23

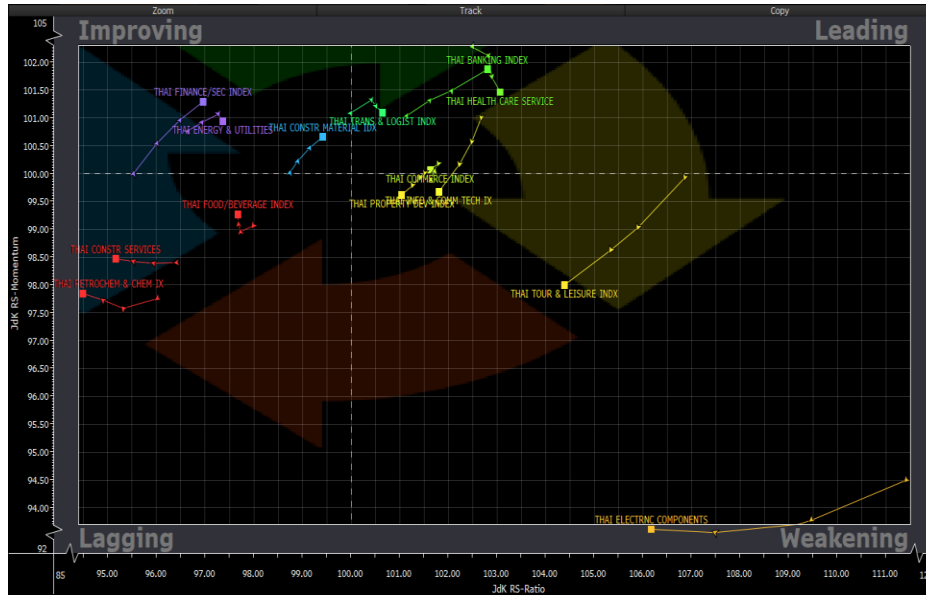
แนวรับ : 915/905
แนวต้าน : 925/932

S50M23 : ภาพทางเทคนิคดัชนีพักตัวลงหลุดแนวรับ 918 จุดลงมา และกำลังอยู่ในรอบของการพักตัว โดยมีแนวรับถัดมาระดับแรกที่ 915 จุด และแนวรับหลักที่ 905 จุด มองดัชนีกำลังสร้างฐานที่แนวรับดังกล่าวและมองเป็นจังหวะในการเข้าสะสมสถานะ Long

- พอร์ตว่างและรอเปิด Long ที่ 910 จุด วางเป้าหมายทำกำไรที่ 925 จุด ตัดขาดทุนกรณีหลุด 903 จุด



Sector Analysis



- กลุ่มที่น่าตลาดในช่วงนี้ได้แก่ HEALTH,TRANS,BANKและCOMM
- กลุ่มที่พักตัวลงมาที่โซน Weakening ได้แก่ ETRON,PROP,ICT และ TOUR
- กลุ่มที่ฟื้นตัวขึ้นในโซน Improving ได้แก่ ENER,CONMAT,และ FIN
- กลุ่มที่อ่อนแอกว่าตลาดได้แก่ FOOD,CONSและPETRO(อ่อนแอที่สุดสามารถใช้เป็นจุดสร้างฐานได้)

ขนส่งและโลจิสติกส์ ดัชนีกำลังพักตัวลงมาที่แนวรับที่บริเวณ 340 จุด และมีสัญญาณของการฟื้นตัวเข้ามาจาก Stochastic %K ตัด %D ขึ้นมา หนูนรอบของการฟื้นตัวที่แนวต้านแรก 350-355 จุด

Weekly Trading

AOT

แนวรับ

แนวต้าน

70/69

73-74

ราคากำลังพักตัวเพื่อสร้างฐานสะสมกำลังในการฟื้นตัวกลับที่บริเวณแนวรับ 69-70 บาท มองเป็นจังหวะในการเข้าสะสมที่ดี วางแนวต้านรอทดสอบแรกที่ 73-74 บาท



BA

แนวรับ

แนวต้าน

14.80/14.20

15.50/16

ราคากำลังฟื้นตัวขึ้นผ่านแนวต้านหลักที่ 14.80 บาท สร้างจุดสูงสุดใหม่ของรอบปี มองราคากำลังอยู่ในรอบของการฟื้นตัวต่อเนื่อง วางแนวต้านรอทดสอบถัดไปที่ 15.50 บาทและ 16 บาท

หมายเหตุ : กรรมการอิสระและประธานกรรมการตรวจสอบของ FINANSIA SYRUS ดำรงตำแหน่งกรรมการของ BA

DISCLAIMER: รายงานฉบับนี้จัดทำโดยบริษัทหลักทรัพย์ ฟินันเซีย ไซรัส จำกัด (มหาชน) “บริษัท” ข้อมูลที่ปรากฏในรายงานฉบับนี้ถูกจัดทำขึ้นบนพื้นฐานของแหล่งข้อมูลที่เราเชื่อหรือคิดว่ามีความน่าเชื่อถือ และ/หรือมีความถูกต้อง อย่างไรก็ตามบริษัทไม่รับรองความถูกต้องครบถ้วนของข้อมูลดังกล่าว ข้อมูลและความเห็นที่ปรากฏอยู่ในรายงานฉบับนี้อาจมีการเปลี่ยนแปลง แก้ไข หรือเพิ่มเติมได้ตลอดเวลาโดยไม่ต้องแจ้งให้ทราบล่วงหน้า บริษัทไม่มีความประสงค์ที่จะชักจูงหรือชี้ชวนให้ผู้ลงทุน ลงทุนซื้อหรือขายหลักทรัพย์ตามที่ปรากฏในรายงานฉบับนี้ รวมทั้งบริษัทไม่ได้รับประกันผลตอบแทนหรือราคาของหลักทรัพย์ตามข้อมูลที่ปรากฏแต่อย่างใด บริษัทจึงไม่รับผิดชอบต่อความเสียหายใดๆ ที่เกิดขึ้นจากการนำข้อมูลหรือความเห็นในรายงานฉบับนี้ไปใช้ไม่ว่ากรณีใดก็ตาม ผู้ลงทุนควรศึกษาข้อมูลและใช้ดุลยพินิจอย่างรอบคอบในการตัดสินใจลงทุน

บริษัทขอสงวนลิขสิทธิ์ในข้อมูลและความเห็นที่ปรากฏอยู่ในรายงานฉบับนี้ ห้ามมิให้ผู้ใดนำข้อมูลและความเห็นในรายงานฉบับนี้ไปใช้ประโยชน์ คัดลอก ตัดแปลง ทำซ้ำ นำออกแสดงหรือเผยแพร่ต่อสาธารณชนไม่ว่าทั้งหมดหรือบางส่วน โดยไม่ได้รับอนุญาตเป็นลายลักษณ์อักษรจากบริษัทล่วงหน้า การลงทุนในหลักทรัพย์มีความเสี่ยง ผู้ลงทุนควรศึกษาข้อมูลและพิจารณาอย่างรอบคอบก่อนการตัดสินใจลงทุน

บริษัทหลักทรัพย์ ฟินันเซีย ไซรัส จำกัด (มหาชน) อาจเป็นผู้ดูแลสภาพคล่อง (Market Maker) และผู้ออกใบสำคัญแสดงสิทธิอนุพันธ์ (Derivative Warrants) บนหลักทรัพย์ AAV, ADVANC, AEONTS, AMATA, ANAN, AOT, AP, BANPU, BBL, BCH, BCP, BCPG, BDMS, BEAUTY, BEC, BEM, BGRIM, BH, BJC, BLAND, BPP, BTS, CBG, CENTEL, CHG, CK, CKP, COM7, CPALL, CPF, CPN, DELTA, DTAC, EA, EGCO, EPG, ERW, ESSO, GFPT, GLOBAL, GPSC, GULF, GUNKUL, HANA, HMPRO, INTUCH, IRPC, IVL, JAS, JMT, KBANK, KCE, KKP, KTB, KTC, LH, MAJOR, MBK, MEGA, MINT, MTC, ORI, OSP, PLANB, PRM, PSH, PSL, PTG, PTT, PTTEP, PTTGC, QH, RATCH, ROBINS, RS, SAWAD, SCB, SCC, SGP, SIRI, SPALI, SPRC, STA, STEC, SUPER, TASCO, TCAP, THAI, THANI, TISCO, TKN, TMB, TOA, TOP, TPIPP, TRUE, TTW, TU, TVO, WHA และ SET50 Future โดยบริษัทฯ อาจจัดทำบทวิเคราะห์ของหลักทรัพย์อ้างอิงดังกล่าวนี้ ดังนั้น นักลงทุนควรศึกษารายละเอียดในหนังสือชี้ชวนของใบสำคัญแสดงสิทธิอนุพันธ์ดังกล่าวก่อนตัดสินใจลงทุน