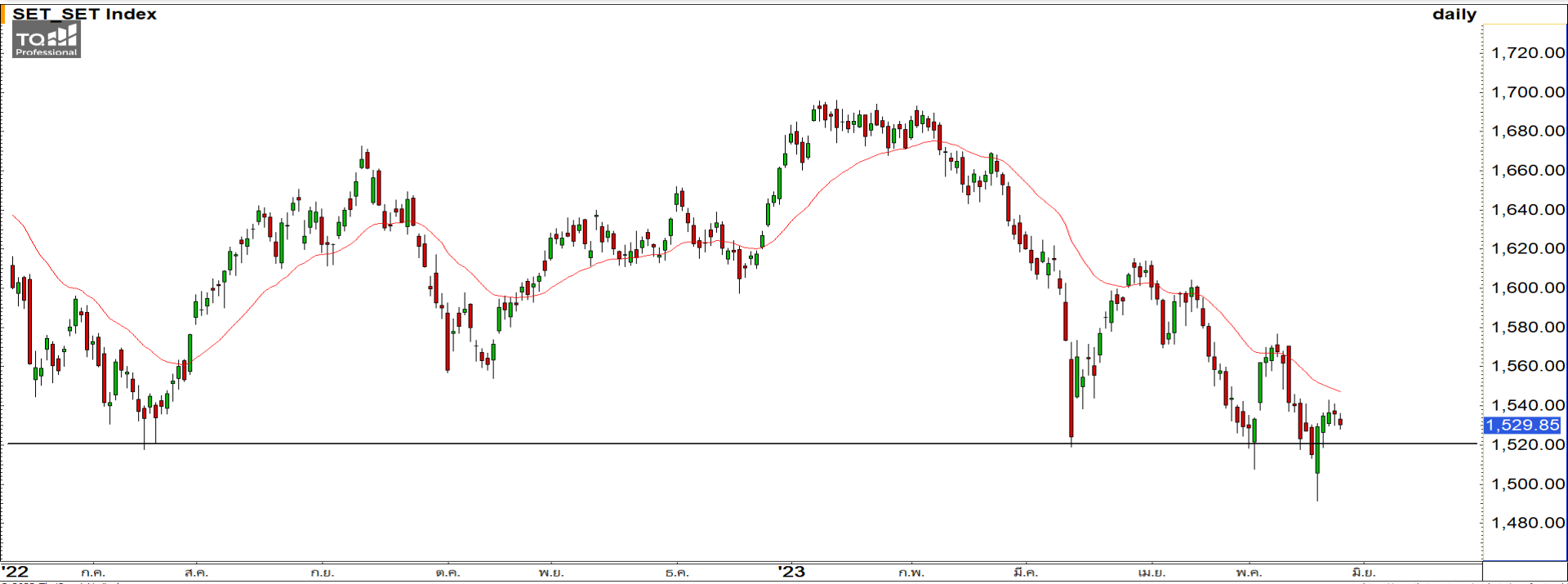


# Weekly Keys

## SET INDEX : มุมมองสัปดาห์หน้า



แนวรับ 1520/1500

แนวต้าน 1540/1550

### **พิกตัวออกด้านข้างที่เหนือบริเวณแนวรับหลักที่ 1500 จุด**

สัปดาห์นี้ดัชนีพิกตัวลงมาทดสอบแนวรับหลักที่ 1500 จุด และสามารถประคองตัวให้ไม่หลุดและฟื้นตัวกลับขึ้นมา แต่การฟื้นตัวขึ้นยังไม่สามารถทะลุผ่านแนวต้าน 1550 จุด ทำให้ดัชนียังอยู่ในรอบของการพิกตัวเพื่อสร้างฐานสะสมกำลังอยู่เหนือบริเวณแนวรับหลักที่ 1500 จุด

ทีมนักวิเคราะห์ : ณัฐวุฒิ ศิริแสงชัยกุล เลขที่ทะเบียน : 057116 โทร. : 02-646-9877

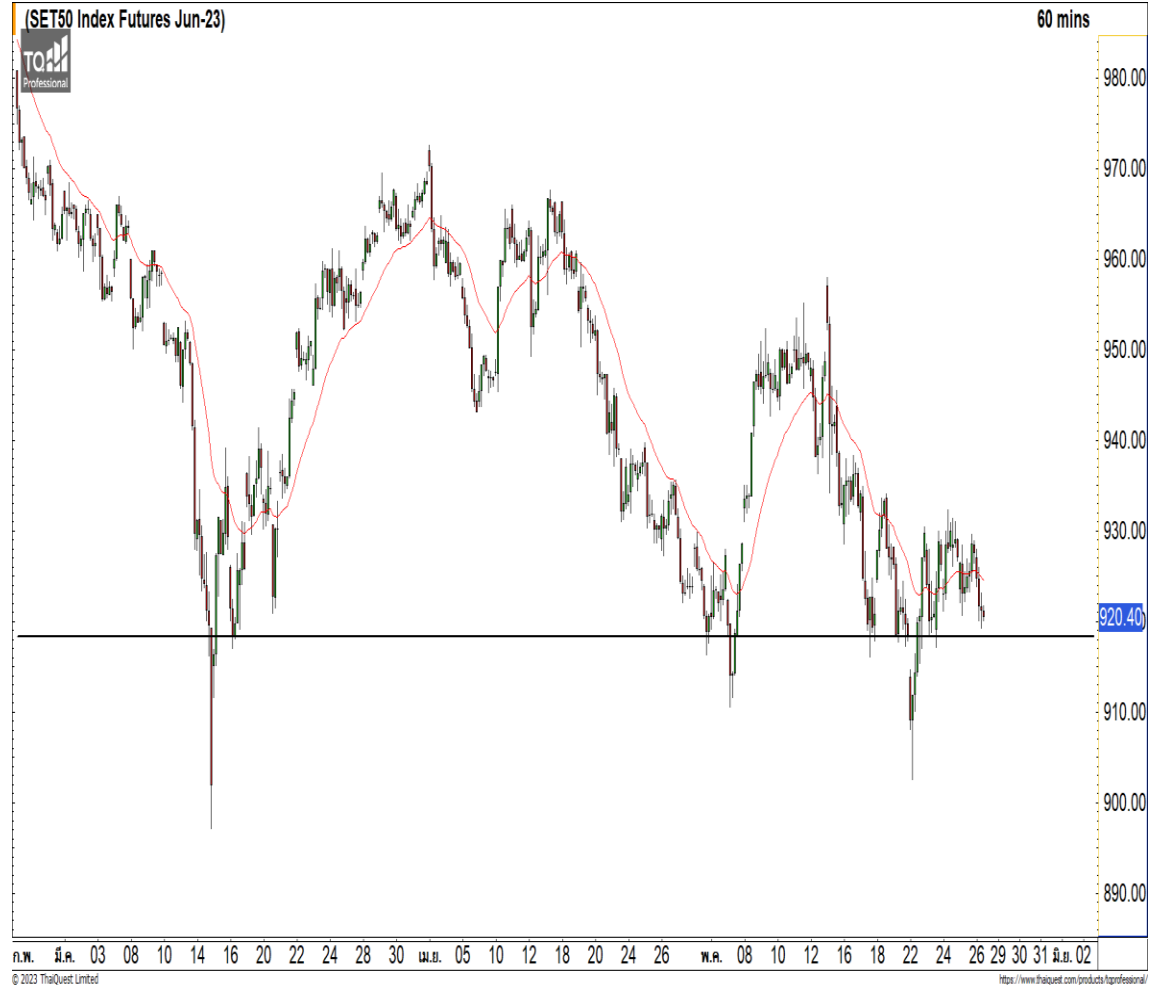
26 May 2023

## S50M23

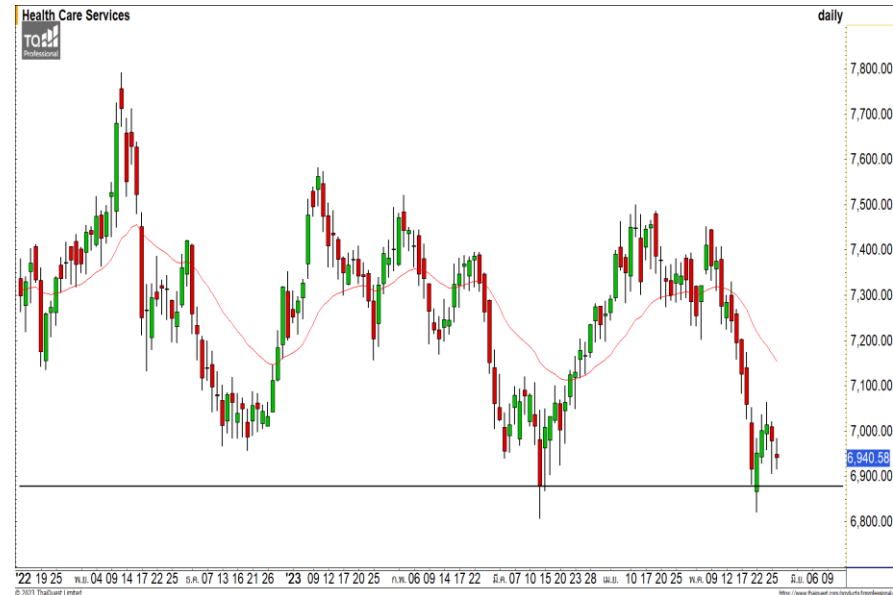
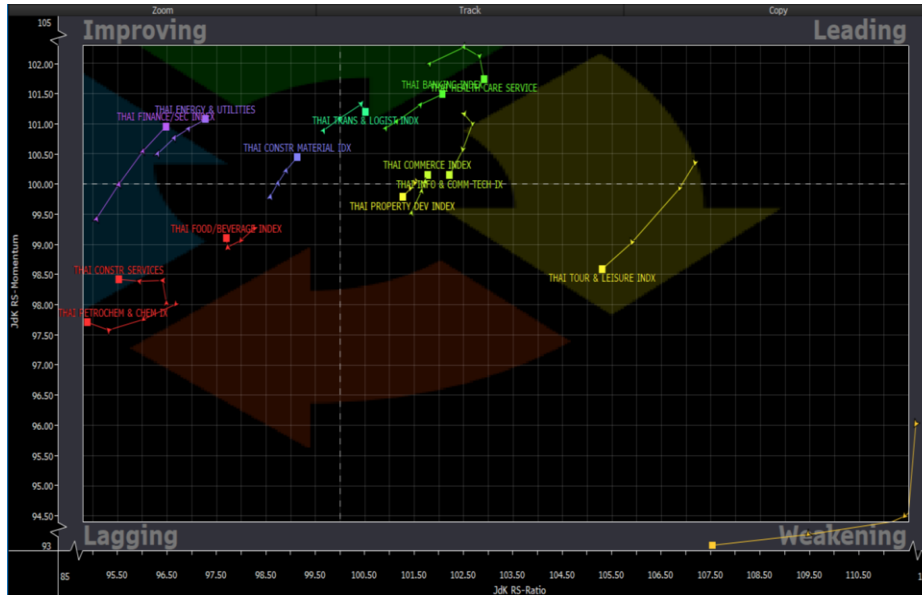
แนวรับ : 918/910  
แนวต้าน : 932/938

S50M23 : ภาพทางเทคนิคคราย 60 นาที ดัชนี  
แกว่งตัวเพื่อรอเลือกทิศทางในรอบ 918-932 จุด  
โดยมองว่าดัชนีจะกลับมามีทิศทางที่ชัดเจนอีกครั้ง  
เมื่อดัชนีสามารถทะลุผ่านกรอบดังกล่าวออกมา

- Wait and See



## Sector Analysis



- กลุ่มที่น่าตลาดในช่วงนี้ได้แก่ HEALTH, ICT, TRANS, BANK และ COMM
- กลุ่มที่พักตัวลงมาที่โซน Weakening ได้แก่ ETRON, PROP และ TOUR
- กลุ่มที่ฟื้นตัวขึ้นในโซน Improving ได้แก่ ENER, CONMAT และ FIN
- กลุ่มที่อ่อนแอกว่าตลาดได้แก่ FOOD, CONS และ PETRO (อ่อนแอที่สุด)

**การแพทย์** ดัชนีกำลังพักตัวลงมาที่แนวรับที่บริเวณ 6900 จุด มองดัชนีมีโอกาสที่ชะลอตัวการพักตัวลง และสามารถที่จะฟื้นตัวกลับขึ้นมาได้ จึงมองเป็นโอกาสในการเข้าสะสม

## Weekly Trading

### BDMS

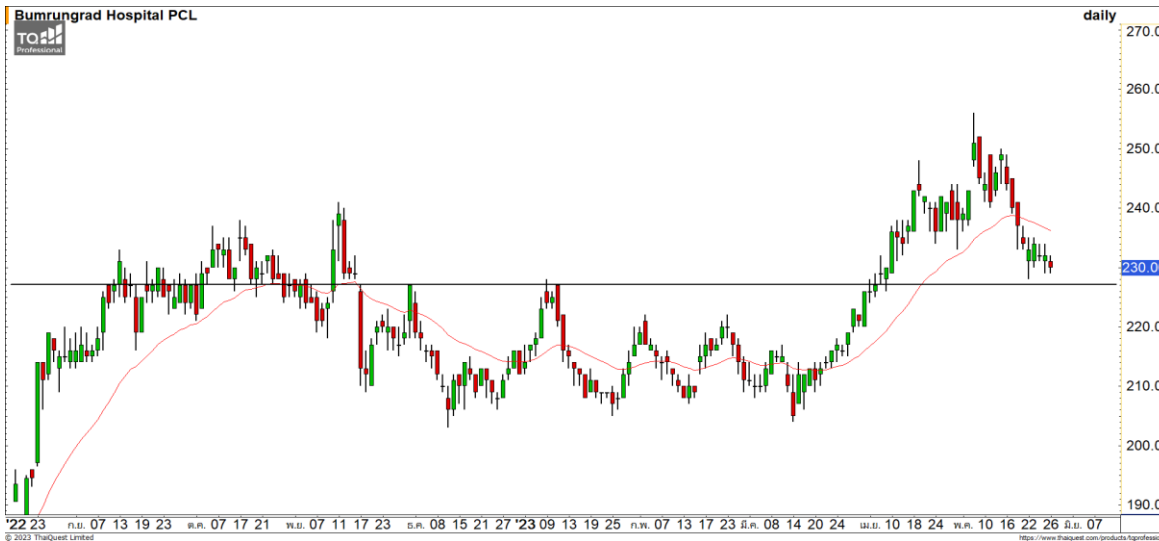
แนวรับ

แนวต้าน

27.75/26.75

30/31

ราคามีทิศทางหลักที่เป็น Sideway ออกด้านข้าง โดยมีแนวรับหลักที่บริเวณ 26.75-27.75 บาท มองสามารถใช้เป็นจังหวะเข้าเล่นรอบได้ วางแนวต้านที่ 30 บาท และ 31 บาท



### BH

แนวรับ

แนวต้าน

227/220

236/242

ราคากำลังพักตัวลงมา โดยมองราคากำลังพักตัวเพื่อสร้างฐานที่แนวรับ 227 บาท มองราคาจะสามารถฟื้นตัวกลับได้ที่บริเวณแนวรับ 220-227 บาท โดยมีแนวต้านแรกที่ 236 บาท

**DISCLAIMER:** รายงานฉบับนี้จัดทำโดยบริษัทหลักทรัพย์ ฟินันเซีย ไซรัส จำกัด (มหาชน) “บริษัท” ข้อมูลที่ปรากฏในรายงานฉบับนี้ถูกจัดทำขึ้นบนพื้นฐานของแหล่งข้อมูลที่เราเชื่อหรือคิดว่ามีความน่าเชื่อถือ และ/หรือมีความถูกต้อง อย่างไรก็ตามบริษัทไม่รับรองความถูกต้องครบถ้วนของข้อมูลดังกล่าว ข้อมูลและความเห็นที่ปรากฏอยู่ในรายงานฉบับนี้อาจมีการเปลี่ยนแปลง แก้ไข หรือเพิ่มเติมได้ตลอดเวลาโดยไม่ต้องแจ้งให้ทราบล่วงหน้า บริษัทไม่มีความประสงค์ที่จะชักจูงหรือชี้ชวนให้ผู้ลงทุน ลงทุนซื้อหรือขายหลักทรัพย์ตามที่ปรากฏในรายงานฉบับนี้ รวมทั้งบริษัทไม่ได้รับประกันผลตอบแทนหรือราคาของหลักทรัพย์ตามข้อมูลที่ปรากฏแต่อย่างใด บริษัทจึงไม่รับผิดชอบต่อความเสียหายใดๆ ที่เกิดขึ้นจากการนำข้อมูลหรือความเห็นในรายงานฉบับนี้ไปใช้ไม่ว่ากรณีใดก็ตาม ผู้ลงทุนควรศึกษาข้อมูลและใช้ดุลยพินิจอย่างรอบคอบในการตัดสินใจลงทุน

บริษัทขอสงวนลิขสิทธิ์ในข้อมูลและความเห็นที่ปรากฏอยู่ในรายงานฉบับนี้ ห้ามมิให้ผู้ใดนำข้อมูลและความเห็นในรายงานฉบับนี้ไปใช้ประโยชน์ คัดลอก ตัดแปลง ทำซ้ำ นำออกแสดงหรือเผยแพร่ต่อสาธารณชนไม่ว่าทั้งหมดหรือบางส่วน โดยไม่ได้รับอนุญาตเป็นลายลักษณ์อักษรจากบริษัทล่วงหน้า การลงทุนในหลักทรัพย์มีความเสี่ยง ผู้ลงทุนควรศึกษาข้อมูลและพิจารณาอย่างรอบคอบก่อนการตัดสินใจลงทุน

บริษัทหลักทรัพย์ ฟินันเซีย ไซรัส จำกัด (มหาชน) อาจเป็นผู้ดูแลสภาพคล่อง (Market Maker) และผู้ออกใบสำคัญแสดงสิทธิอนุพันธ์ (Derivative Warrants) บนหลักทรัพย์ AAV, ADVANC, AEONTS, AMATA, ANAN, AOT, AP, BANPU, BBL, BCH, BCP, BCPG, BDMS, BEAUTY, BEC, BEM, BGRIM, BH, BJC, BLAND, BPP, BTS, CBG, CENTEL, CHG, CK, CKP, COM7, CPALL, CPF, CPN, DELTA, DTAC, EA, EGCO, EPG, ERW, ESSO, GFPT, GLOBAL, GPSC, GULF, GUNKUL, HANA, HMPRO, INTUCH, IRPC, IVL, JAS, JMT, KBANK, KCE, KKP, KTB, KTC, LH, MAJOR, MBK, MEGA, MINT, MTC, ORI, OSP, PLANB, PRM, PSH, PSL, PTG, PTT, PTTEP, PTTGC, QH, RATCH, ROBINS, RS, SAWAD, SCB, SCC, SGP, SIRI, SPALI, SPRC, STA, STEC, SUPER, TASCO, TCAP, THAI, THANI, TISCO, TKN, TMB, TOA, TOP, TPIPP, TRUE, TTW, TU, TVO, WHA และ SET50 Future โดยบริษัทฯ อาจจัดทำบทวิเคราะห์ของหลักทรัพย์อ้างอิงดังกล่าวนี้ ดังนั้น นักลงทุนควรศึกษารายละเอียดในหนังสือชี้ชวนของใบสำคัญแสดงสิทธิอนุพันธ์ดังกล่าวก่อนตัดสินใจลงทุน