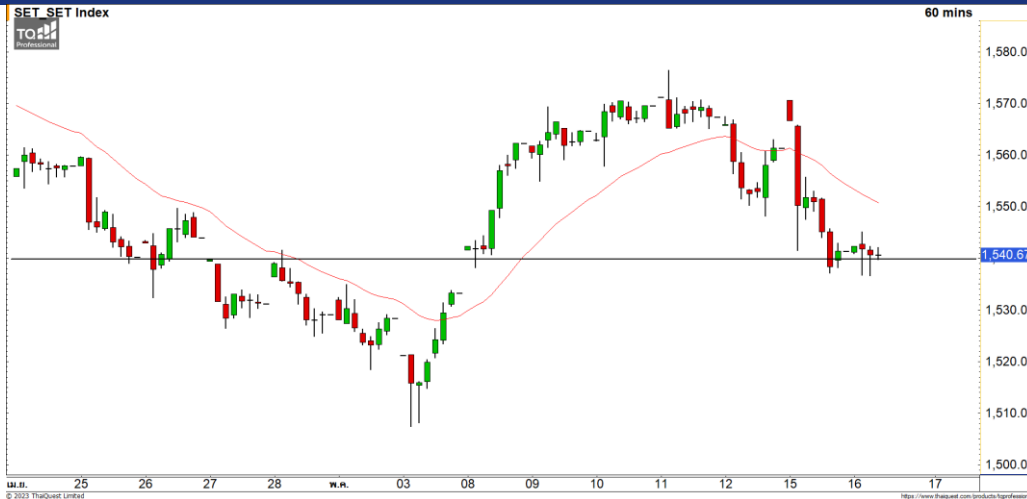




Market Update : หากยืนที่ 1540 จุด ดัชนีมีโอกาสฟื้นตัวกลับได้



แนวรับ		แนวต้าน	
1540	1532	1560	1570

SET INDEX ภาพทางเทคนิคคราย 60 นาที เชนี้ดัชนีพักตัวลงต่ำกว่าแนวรับ 1540 จุดในระหว่างวันแต่ดัชนีเริ่มประคองตัวกลับขึ้นมาได้ มองหากดัชนีสามารถยืนไม่หลุดแนวรับ 1540 จุด จะมีโอกาสได้เห็นการฟื้นตัวกลับขึ้นมาได้

S50M23 ภาพทางเทคนิคคราย 60 นาที เชนี้ดัชนีพักตัวลงไปต่ำกว่าแนวรับ 932 จุดแต่สามารถประคองตัวกลับมายืนไม่หลุดแนวรับดังกล่าวได้ มองดัชนีมีโอกาสที่จะฟื้นตัวกลับขึ้นมาได้บ้าง วางแนวต้านแรกที่ 940 จุด

กลยุทธ์ S50M23

- พอร์ตว่างและ Wait and See

แนวรับ		แนวต้าน	
932	928	940	945

Mid-Day Trading



แนวรับ	แนวต้าน	Stop loss
1.47	1.55/1.63	1.41

TTB : ราคาพักตัวสะสมกำลังในทิศทางหลักที่ 1.47 บาท มองราคามีโอกาสฟื้นตัวกลับตามทิศทางเดิมขาขึ้น วางแนวต้านแรกที่ 1.55 บาท



แนวรับ	แนวต้าน	Stop loss
82.75	86/89	80

MASTER: ราคาฟื้นตัวขึ้นผ่านแนวต้านแรกที่ 82.75 บาทถึงรอบของการฟื้นตัวต่อเนื่องระยะสั้นเข้ามา วางแนวต้านที่ 86 บาทและ 89 บาท



DISCLAIMER: รายงานฉบับนี้จัดทำโดยบริษัทหลักทรัพย์ ฟินันเซีย ไซรัส จำกัด (มหาชน) "บริษัท" ข้อมูลที่ปรากฏในรายงานฉบับนี้ถูกจัดทำขึ้นบนพื้นฐานของแหล่งข้อมูลที่เราเชื่อหรือคิดว่ามีความน่าเชื่อถือ และ5ความถูกต้อง อย่างไรก็ตามบริษัทไม่รับรองความถูกต้องครบถ้วนของข้อมูลดังกล่าว ข้อมูลและความเห็นที่ปรากฏอยู่ในรายงานฉบับนี้อาจมีการเปลี่ยนแปลง แก้ไข หรือเพิ่มเติมได้ตลอดเวลาโดยไม่ต้องแจ้งให้ทราบล่วงหน้า บริษัทไม่มีความประสงค์ที่จะชักจูงหรือชี้ชวนให้ผู้ลงทุน ลงทุนซื้อหรือขายหลักทรัพย์ตามที่ปรากฏในรายงานฉบับนี้ รวมทั้งบริษัทไม่ได้รับประกันผลตอบแทนหรือราคาของหลักทรัพย์ตามข้อมูลที่ปรากฏแต่อย่างใด บริษัทจึงไม่รับผิดชอบต่อความเสียหายใดๆ ที่เกิดขึ้นจากการนำข้อมูลหรือความเห็นในรายงานฉบับนี้ไปใช้ไม่ว่ากรณีใดก็ตาม ผู้ลงทุนควรศึกษาข้อมูลและใช้ดุลยพินิจอย่างรอบคอบในการตัดสินใจลงทุน

บริษัทขอสงวนลิขสิทธิ์ในข้อมูลและความเห็นที่ปรากฏอยู่ในรายงานฉบับนี้ ห้ามมิให้ผู้ใดนำข้อมูลและความเห็นในรายงานฉบับนี้ไปใช้ประโยชน์ คัดลอก ตัดแปลง ทำซ้ำ นำออกแสดงหรือเผยแพร่ต่อสาธารณชนไม่ว่าทั้งหมดหรือบางส่วน โดยไม่ได้รับอนุญาตเป็นลายลักษณ์อักษรจากบริษัทล่วงหน้า การลงทุนในหลักทรัพย์มีความเสี่ยง ผู้ลงทุนควรศึกษาข้อมูลและพิจารณาอย่างรอบคอบก่อนการตัดสินใจลงทุน

บริษัทหลักทรัพย์ ฟินันเซีย ไซรัส จำกัด (มหาชน) อาจเป็นผู้ดูแลสภาพคล่อง (Market Maker) และผู้ออกใบสำคัญแสดงสิทธิอนุพันธ์ (Derivative Warrants) บนหลักทรัพย์ AAV, ADVANC, AEONTS, AMATA, ANAN, AOT, AP, BANPU, BBL, BCH, BCP, BCPG, BDMS, BEAUTY, BEC, BEM, BGRIM, BH, BJC, BLAND, BPP, BTS, CBG, CENTEL, CHG, CK, CKP, COM7, CPALL, CPF, CPN, DELTA, DTAC, EA, EGCO, EPG, ERW, ESSO, GFPT, GLOBAL, GPSC, GULF, GUNKUL, HANA, HMPRO, INTUCH, IRPC, IVL, JAS, JMT, KBANK, KCE, KKP, KTB, KTC, LH, MAJOR, MBK, MEGA, MINT, MTC, ORI, OSP, PLANB, PRM, PSH, PSL, PTG, PTT, PTTEP, PTTGC, QH, RATCH, ROBINS, RS, SAWAD, SCB, SCC, SGP, SIRI, SPALI, SPRC, STA, STEC, SUPER, TASCOS, TCAP, THAI, THANI, TISCO, TKN, TMB, TOA, TOP, TPIPP, TRUE, TTW, TU, TVO, WHA และ SET50 Future โดยบริษัทฯ อาจจัดทำบทวิเคราะห์ของหลักทรัพย์อ้างอิงดังกล่าว ดังนั้น นักลงทุนควรศึกษารายละเอียดในหนังสือชี้ชวนของใบสำคัญแสดงสิทธิอนุพันธ์ดังกล่าวก่อนตัดสินใจลงทุน