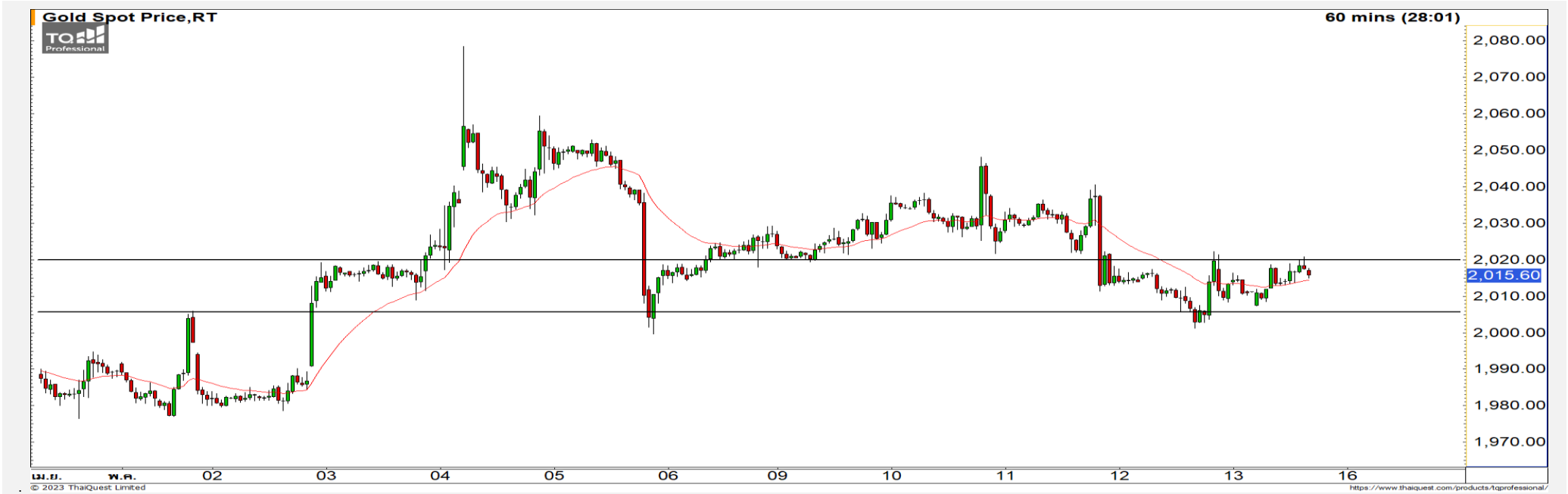


GOLD : แวงตัวในรอบ 2000-2020 ดอลลาร์ เพื่อสร้างฐานในการฟื้นตัวกลับ



แนวรับ		แนวต้าน	
2000	1990	2020	2035

ประเด็นสำคัญของสหรัฐที่ต้องติดตามในคืนวันที่ 15 พ.ค. 2566

- 19.30 น. ดัชนีภาคการผลิต (Empire State Manufacturing Index) เดือนพ.ค. จากเฟดนิวยอร์ก

ภาพทางเทคนิคราคาทองคำราย 60 นาที บายนี้ฟื้นตัวขึ้นได้บ้างแต่ยังไม่ทะลุผ่านแนวต้านแรกที่ 2020 ดอลลาร์ มองราคาทองคำกำลังพักตัวสร้างฐานและจะกลับมาฟื้นตัวต่อเนื่องอีกครั้ง เมื่อสามารถฟื้นตัวขึ้นทะลุผ่านขึ้นมาได้ วางแนวต้านถัดไปที่ 2035 ดอลลาร์

กลยุทธ์ Gold Futures

- พอร์ต Long ต้นทุนที่ 2005 ดอลลาร์ ถือรอทำกำไรที่ 2025 ดอลลาร์ ตัดขาดทุนกรณีหลุด 1990 ดอลลาร์

DISCLAIMER: รายงานฉบับนี้จัดทำโดยบริษัทหลักทรัพย์ ฟินันเซีย ไซรัส จำกัด (มหาชน) “บริษัท” ข้อมูลที่ปรากฏในรายงานฉบับนี้ถูกจัดทำขึ้นบนพื้นฐานของแหล่งข้อมูลที่เราหรือเราเชื่อว่ามีความน่าเชื่อถือ และ5ความถูกต้อง อย่างไรก็ตามบริษัทไม่รับรองความถูกต้องครบถ้วนของข้อมูลดังกล่าว ข้อมูลและความเห็นที่ปรากฏอยู่ในรายงานฉบับนี้อาจมีการเปลี่ยนแปลง แก้ไข หรือเพิ่มเติมได้ตลอดเวลาโดยไม่ต้องแจ้งให้ทราบล่วงหน้า บริษัทไม่มีความประสงค์ที่จะชักจูงหรือชักชวนให้ผู้ลงทุน ลงทุนซื้อหรือขายหลักทรัพย์ตามที่ปรากฏในรายงานฉบับนี้ รวมทั้งบริษัทไม่ได้รับประกันผลตอบแทนหรือราคาของหลักทรัพย์ตามข้อมูลที่ปรากฏแต่อย่างใด บริษัทจึงไม่รับผิดชอบต่อความเสียหายใดๆ ที่เกิดขึ้นจากการนำข้อมูลหรือความเห็นในรายงานฉบับนี้ไปใช้ไม่ว่ากรณีใดก็ตาม ผู้ลงทุนควรศึกษาข้อมูลและใช้ดุลยพินิจอย่างรอบคอบในการตัดสินใจลงทุน

บริษัทขอสงวนลิขสิทธิ์ในข้อมูลและความเห็นที่ปรากฏอยู่ในรายงานฉบับนี้ ห้ามมิให้ผู้ใดนำข้อมูลและความเห็นในรายงานฉบับนี้ไปใช้ประโยชน์ คัดลอก ตัดแปลง ทำซ้ำ นำออกแสดงหรือเผยแพร่ต่อสาธารณชนไม่ว่าทั้งหมดหรือบางส่วน โดยไม่ได้รับอนุญาตเป็นลายลักษณ์อักษรจากบริษัทล่วงหน้า การลงทุนในหลักทรัพย์มีความเสี่ยง ผู้ลงทุนควรศึกษาข้อมูลและพิจารณาอย่างรอบคอบก่อนการตัดสินใจลงทุน

บริษัทหลักทรัพย์ ฟินันเซีย ไซรัส จำกัด (มหาชน) อาจเป็นผู้ดูแลสภาพคล่อง (Market Maker) และผู้ออกใบสำคัญแสดงสิทธิอนุพันธ์ (Derivative Warrants) บนหลักทรัพย์ AAV, ADVANC, AEONTS, AMATA, ANAN, AOT, AP, BANPU, BBL, BCH, BCP, BCPG, BDMS, BEAUTY, BEC, BEM, BGRIM, BH, BJC, BLAND, BPP, BTS, CBG, CENTEL, CHG, CK, CKP, COM7, CPALL, CPF, CPN, DELTA, DTAC, EA, EGCO, EPG, ERW, ESSO, GFPT, GLOBAL, GPSC, GULF, GUNKUL, HANA, HMPRO, INTUCH, IRPC, IVL, JAS, JMT, KBANK, KCE, KKP, KTB, KTC, LH, MAJOR, MBK, MEGA, MINT, MTC, ORI, OSP, PLANB, PRM, PSH, PSL, PTG, PTT, PTTEP, PTTGC, QH, RATCH, ROBINS, RS, SAWAD, SCB, SCC, SGP, SIRI, SPALI, SPRC, STA, STEC, SUPER, TASCOS, TCAP, THAI, THANI, TISCO, TKN, TMB, TOA, TOP, TPIPP, TRUE, TTW, TU, TVO, WHA และ SET50 Future โดยบริษัทฯ อาจจัดทำบทวิเคราะห์ของหลักทรัพย์อ้างอิงดังกล่าว ดังนั้น นักลงทุนควรศึกษารายละเอียดในหนังสือชี้ชวนของใบสำคัญแสดงสิทธิอนุพันธ์ดังกล่าวก่อนตัดสินใจลงทุน