

# Weekly Keys

## SET INDEX : มุมมองสัปดาห์หน้า



แนวรับ 1550/1540

แนวต้าน 1575/1600

**หากดัชนียืนไม่หลุดแนวรับ 1550 จุด จะทำให้มีโอกาสฟื้นตัวขึ้นในช่วงสัปดาห์หน้า**  
สัปดาห์นี้ดัชนีฟื้นตัวขึ้นทดสอบแนวต้านหลักที่ 1575 จุด ซึ่งเป็น Downtrend Line ของรอบป็นนี้และไม่สามารถผ่านไปได้ตามที่ประเมินไว้ ล่าสุดดัชนีกำลังพักตัวสลับลงมา มองเป็นการพักตัวสะสมกำลัง โดยมีแนวรับที่ 1550 จุด หากดัชนีประคองตัวไม่หลุดระดับดังกล่าว ดัชนีจะมีโอกาสฟื้นตัวขึ้นในช่วงสัปดาห์หน้า

ทีมนักวิเคราะห์ : ณัฐวุฒิ ศิริแสงชัยกุล เลขที่ทะเบียน : 057116 โทร. : 02-646-9877

12 May 2023

## S50M23

แนวรับ : 938/932  
แนวต้าน : 942/955

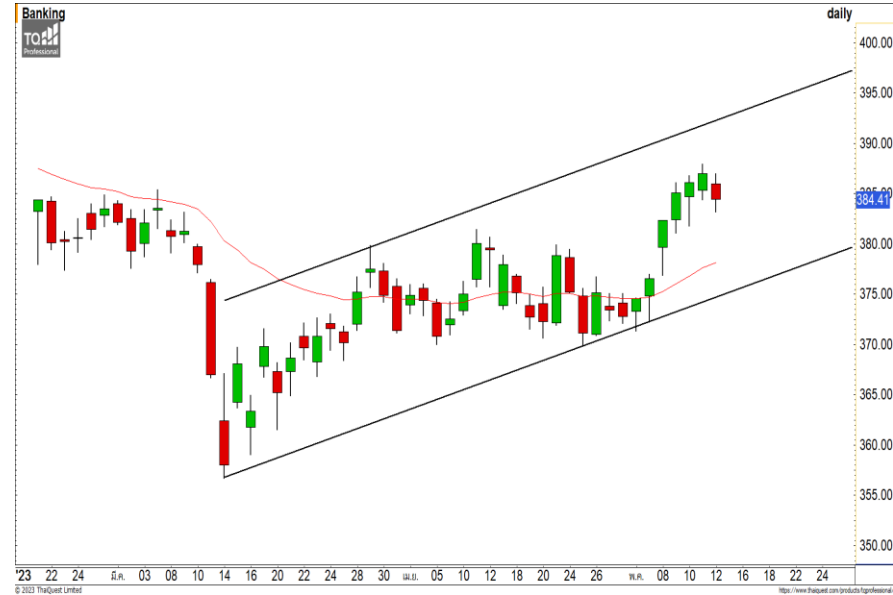
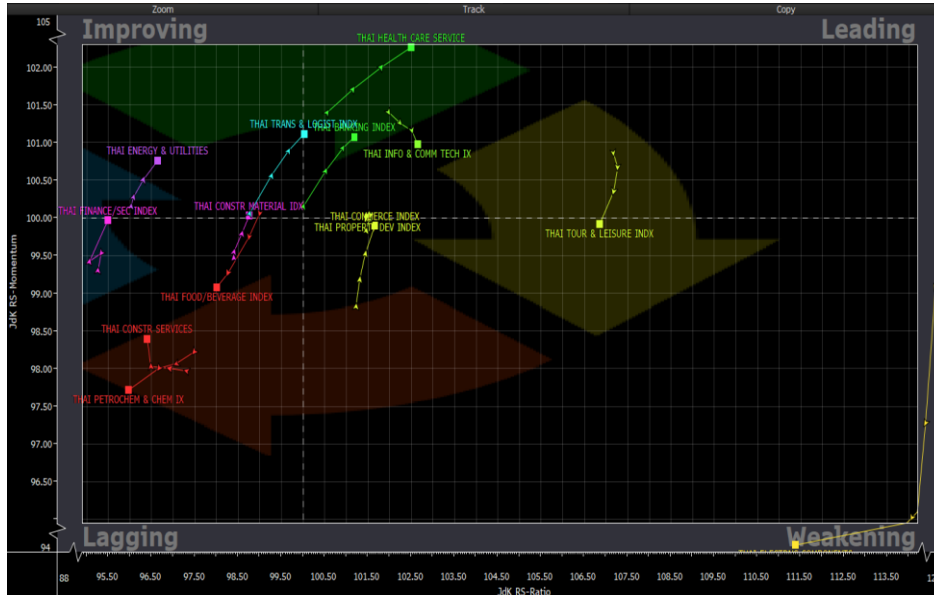
S50M23 : ภาพทางเทคนิคคราย 60 นาที  
สัปดาห์นี้ปรับตัวขึ้นไปทีบริเวณแนวต้าน 952-955  
จุดซึ่งเป็น Downtrend Line ของรอบปีนี้และพัก  
ตัวกลับลงมาตามที่ได้ประเมินไว้ ล่าสุดกำลังพักตัว  
ลงมาที่แนวรับ 938-940 จุด มองหากดัชนีไม่หลุด  
แนวรับ 932 จุด ดัชนีมีโอกาสปรับตัวขึ้นได้ใน  
สัปดาห์หน้า

- พอร์ต Long ที่ 940 จุด วางเป้าหมาย  
ทำกำไรที่ 952 จุดตัดขาดทุนกรณีหลุด  
932 จุด



# Weekly Keys

## Sector Analysis



- กลุ่มที่น่าตลาดในช่วงนี้ได้แก่ HEALTH, ICT, BANK และ COMM
- กลุ่มที่พักตัวลงมาที่โซน Weakening ได้แก่ ETRON, PROP และ TOUR
- กลุ่มที่ฟื้นตัวขึ้นในโซน Improving ได้แก่ ENER, CONMAT, TRANS (กำลังเป็นกลุ่มน่าตลาด) และ FIN
- กลุ่มที่อ่อนแอกว่าตลาดได้แก่ FOOD, CONS และ PETRO

**ธนาคาร** ในช่วงที่ผ่านมามีแนวโน้มแกว่งตัวได้แข็งแกร่งกว่า SET Index โดยแกว่งตัวในกรอบของ Uptrend Channel มองล่าสุดดัชนีกำลังพักตัวสะสมกำลังในทิศทางหลักที่เป็นขาขึ้น มองเป็นจังหวะเข้าสะสมที่ดี

## Weekly Trading

### KTB

แนวรับ

แนวต้าน

18-18.30

18.80/19.10

ราคาปรับตัวขึ้นผ่านแนวต้านหลักที่ 18 บาท และกำลังพักตัวเพื่อสะสมกำลัง โดยการพักตัวสะสมกำลังถือว่าแข็งแกร่งกว่าตลาดในภาพรวม มองเป็นจังหวะในเข้าไปสะสมที่แนวรับ 18-18.30 บาท



### TMBTHANACHART Bank PCL



### TTB

แนวรับ

แนวต้าน

1.47-1.50

1.56/1.62

ราคากำลังพักตัวสะสมกำลังออกด้านข้างในทิศทางหลักที่เป็นขาขึ้น มองเป็นหนึ่งในพื้นที่แข็งแกร่งกว่าตลาดในภาพรวม วางแนวรับที่บริเวณ 1.47-1.50 บาท คาดราคามีโอกาสสร้างฐานและปรับตัวขึ้นได้จากบริเวณดังกล่าว

**DISCLAIMER:** รายงานฉบับนี้จัดทำโดยบริษัทหลักทรัพย์ ฟินันเซีย ไซรัส จำกัด (มหาชน) “บริษัท” ข้อมูลที่ปรากฏในรายงานฉบับนี้ถูกจัดทำขึ้นบนพื้นฐานของแหล่งข้อมูลที่เราเชื่อหรือคิดว่ามีความน่าเชื่อถือ และ/หรือมีความถูกต้อง อย่างไรก็ตามบริษัทไม่รับรองความถูกต้องครบถ้วนของข้อมูลดังกล่าว ข้อมูลและความเห็นที่ปรากฏอยู่ในรายงานฉบับนี้อาจมีการเปลี่ยนแปลง แก้ไข หรือเพิ่มเติมได้ตลอดเวลาโดยไม่ต้องแจ้งให้ทราบล่วงหน้า บริษัทไม่มีความประสงค์ที่จะชักจูงหรือชี้ชวนให้ผู้ลงทุน ลงทุนซื้อหรือขายหลักทรัพย์ตามที่ปรากฏในรายงานฉบับนี้ รวมทั้งบริษัทไม่ได้รับประกันผลตอบแทนหรือราคาของหลักทรัพย์ตามข้อมูลที่ปรากฏแต่อย่างใด บริษัทจึงไม่รับผิดชอบต่อความเสียหายใดๆ ที่เกิดขึ้นจากการนำข้อมูลหรือความเห็นในรายงานฉบับนี้ไปใช้ไม่ว่ากรณีใดก็ตาม ผู้ลงทุนควรศึกษาข้อมูลและใช้ดุลยพินิจอย่างรอบคอบในการตัดสินใจลงทุน

บริษัทขอสงวนลิขสิทธิ์ในข้อมูลและความเห็นที่ปรากฏอยู่ในรายงานฉบับนี้ ห้ามมิให้ผู้ใดนำข้อมูลและความเห็นในรายงานฉบับนี้ไปใช้ประโยชน์ คัดลอก ตัดแปลง ทำซ้ำ นำออกแสดงหรือเผยแพร่ต่อสาธารณชนไม่ว่าทั้งหมดหรือบางส่วน โดยไม่ได้รับอนุญาตเป็นลายลักษณ์อักษรจากบริษัทล่วงหน้า การลงทุนในหลักทรัพย์มีความเสี่ยง ผู้ลงทุนควรศึกษาข้อมูลและพิจารณาอย่างรอบคอบก่อนการตัดสินใจลงทุน

บริษัทหลักทรัพย์ ฟินันเซีย ไซรัส จำกัด (มหาชน) อาจเป็นผู้ดูแลสภาพคล่อง (Market Maker) และผู้ออกใบสำคัญแสดงสิทธิอนุพันธ์ (Derivative Warrants) บนหลักทรัพย์ AAV, ADVANC, AEONTS, AMATA, ANAN, AOT, AP, BANPU, BBL, BCH, BCP, BCPG, BDMS, BEAUTY, BEC, BEM, BGRIM, BH, BJC, BLAND, BPP, BTS, CBG, CENTEL, CHG, CK, CKP, COM7, CPALL, CPF, CPN, DELTA, DTAC, EA, EGCO, EPG, ERW, ESSO, GFPT, GLOBAL, GPSC, GULF, GUNKUL, HANA, HMPRO, INTUCH, IRPC, IVL, JAS, JMT, KBANK, KCE, KKP, KTB, KTC, LH, MAJOR, MBK, MEGA, MINT, MTC, ORI, OSP, PLANB, PRM, PSH, PSL, PTG, PTT, PTTEP, PTTGC, QH, RATCH, ROBINS, RS, SAWAD, SCB, SCC, SGP, SIRI, SPALI, SPRC, STA, STEC, SUPER, TASCO, TCAP, THAI, THANI, TISCO, TKN, TMB, TOA, TOP, TPIPP, TRUE, TTW, TU, TVO, WHA และ SET50 Future โดยบริษัทฯ อาจจัดทำบทวิเคราะห์ของหลักทรัพย์อ้างอิงดังกล่าวนี้ ดังนั้น นักลงทุนควรศึกษารายละเอียดในหนังสือชี้ชวนของใบสำคัญแสดงสิทธิอนุพันธ์ดังกล่าวก่อนตัดสินใจลงทุน