

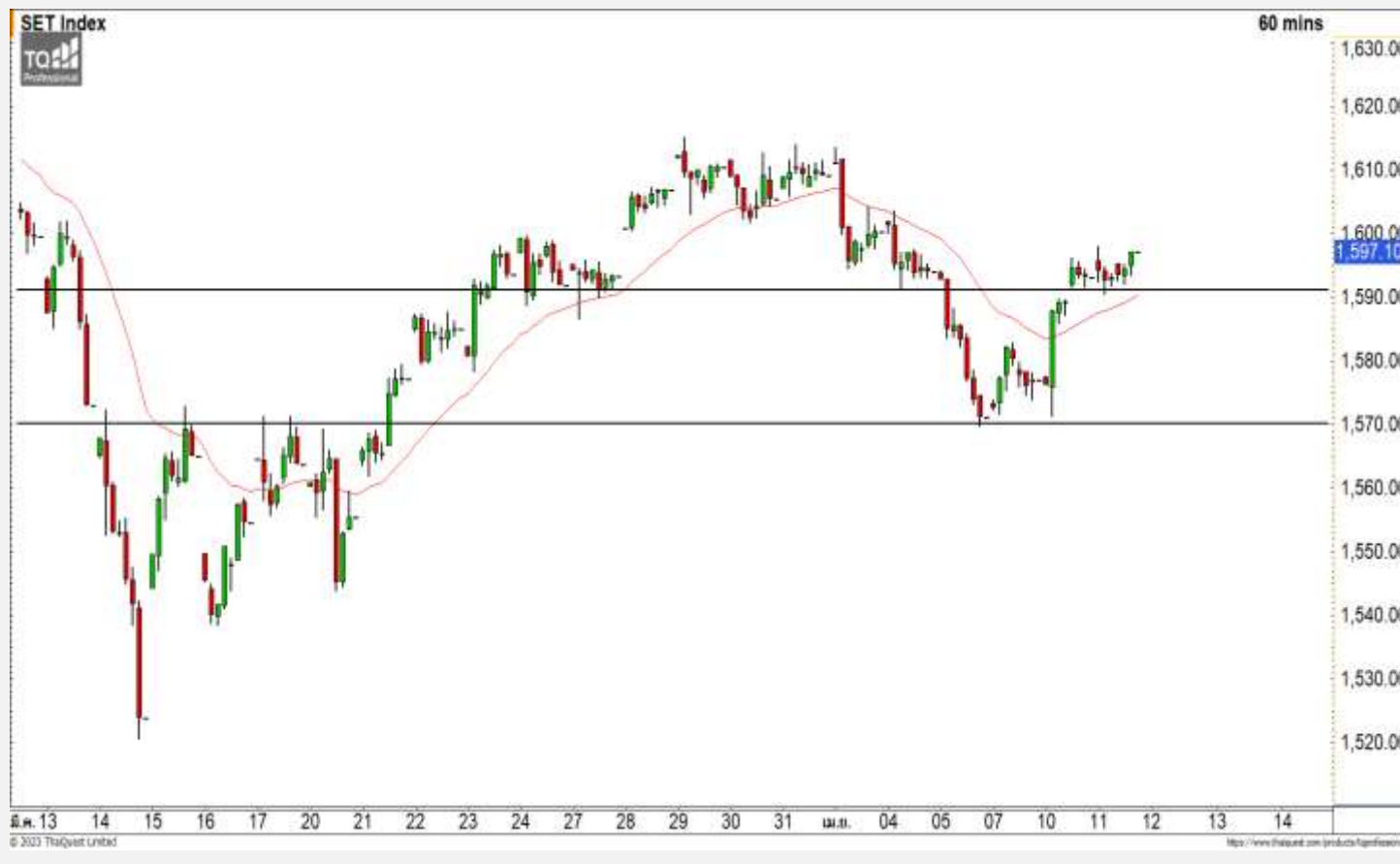


SET INDEX

รอบสั้นนี้ดัชนียังอยู่ในรอบของ
การฟื้นตัวหลังไม่หลุดแนวรับ
1590 จุด

วานนี้ดัชนีปิดที่ระดับ 1597.10 จุด
(+3.97 จุด)

ภาพทางเทคนิคคราย 60 นาที วานนี้ดัชนีฟื้นตัวขึ้นไม่ผ่านแนวต้าน 1600 จุด และพักตัวกลับมา แต่การพักตัวลงมาสามารถประคองตัวไม่หลุดแนวรับแรก 1590 จุด มองดัชนียังอยู่ในรอบของการฟื้นตัวระยะสั้น โดยมองการฟื้นตัวของดัชนีมีแนวต้านที่ 1600 จุด และ 1610 จุด คาดดัชนียังมีโอกาสที่จะติดที่แนวต้านดังกล่าว



Technical Review

- S50M23 : ไม่หลุดแนวรับ 960 จุด ระยะสั้นดัชนียังอยู่ในรอบของการฟื้นตัว
- Momentum Trading : KTB,KLINIQ
- Swing Trading : MOSHI,MINT

แนวรับ	1590	1580
แนวต้าน	1600	1610

ทีมนักวิเคราะห์ | ถิรัฐาภรณ์ ศิริแสงชัยกุล
เลขที่ทะเบียน : 057116
02-646-9877

SET50 Index Futures



ไม่หลุดแนวรับ 960 จุด ระยะสั้นดัชนียังอยู่ในรอบของการฟื้นตัว

11 เม.ย. 66 นักลงทุนต่างชาติ Short สุทธิ 18,358 สัญญา
 ค่า Basis ของ S50M23 อยู่ที่ระดับ -3.91 จุด
 ภาพทางเทคนิคราย 60 นาที วานนี้เปิดบวกรู้ขึ้นทดสอบแนวต้าน 965 จุดแต่ไม่สามารถทะลุผ่านไปได้ และพักตัวกลับลงมาไม่หลุดแนวรับ 960 จุด ทำให้ดัชนียังไม่เข้าสู่รอบของการพักตัวและยังอยู่ในรอบของการฟื้นตัวระยะสั้น โดยมีแนวต้านรอทดสอบที่ 965 จุดและ 972 จุด มองดัชนียังมีโอกาสที่จะไม่สามารถผ่านไปได้

กลยุทธ์ S50M23

- พอร์ต Short ต้นทุนที่ 965 จุด ถือรอทำกำไรที่ 948 จุด ตัดขาดทุนกรณีทะลุ 972 จุด

แนวรับ		แนวต้าน		
960	955	965	972	
Contracts	Long	Short	Net	YTD
Institution	25,054	19,994	5,060	45,244
Foreign	61,816	80,174	-18,358	-132,125
Local	62,921	49,623	13,298	86,881

Top Most Active

KTB



Level 1 **Level 2**

Support

17

16.50

Resistance

17.50

18

KTB : ราคาฟื้นตัวขึ้นผ่าน Downtrend Line ของรอบการพักตัวขึ้นมาด้วย ปริมาณการซื้อขายที่หนาแน่น ดึงรอบของการฟื้นตัวกลับเข้ามาอีกครั้ง วางแนวต้านถัดไปที่ 17.50 บาทและ 18 บาท

SCB



Level 1 **Level 2**

Support

105

102.50

Resistance

108.50

110

SCB : ราคาฟื้นตัวขึ้นผ่านแนวต้านหลักที่ 105 บาทขึ้นมา ทำให้ราคาเข้าสู่รอบของการฟื้นตัวจากรูปแบบ Double Bottoms วางแนวต้านรอตสอบแรกที่ 108.50 บาทและ 110 บาท

Momentum Trading

KTB

Support | 17
Resistance | 17.50/18
Stop loss | 16.50

คำแนะนำระยะสั้น (BUY)

ราคาปรับตัวขึ้นผ่าน Downtrend Line ของรอบการพักตัวขึ้นมาด้วยปริมาณการซื้อขายที่หนาแน่น ดึงรอบของการปรับตัวกลับเข้ามาอีกครั้ง วางแนวต้านถัดไปที่ 17.50 บาทและ 18 บาท



KLINIQ

Support | 41.25
Resistance | 43/45
Stop loss | 39.50

คำแนะนำระยะสั้น (BUY)

ราคาปรับตัวขึ้นผ่านแนวต้านแรกที่ 41.25 บาทขึ้นมาด้วยปริมาณการซื้อขายที่หนาแน่น ดึงรอบของการปรับตัวระยะสั้นกลับเข้ามาอีกครั้ง วางแนวต้านรอทดสอบที่ 43 บาทและ 45 บาท



Swing Trading



Support	51
Resistance	54/56
Stop loss	49

คำแนะนำระยะสั้น (BUY)

ราคากำลังพักตัวสะสมกำลังที่บริเวณแนวรับ 51 บาท มองราคายังอยู่ในรอบของการฟื้นตัวและทิศทางหลักที่เป็นขาขึ้น วางแนวต้านรอทดสอบที่ 54 บาทและ 56 บาท

MOISHI



Support	30.50
Resistance	31.75/32.75
Stop loss	29.75

คำแนะนำระยะสั้น (BUY)

ราคาพักตัวลงมาที่แนวรับหลักที่ 30.50 บาท และเริ่มมีแรงซื้อกลับเข้ามา มองเป็นจังหวะเข้าสะสมที่ดี เนื่องจากผลตอบแทนที่สูงเมื่อเทียบกับความเสี่ยง

MINT

COMMODITY MARKET

Crude Oil (WTI)



แนวรับ

75.50

73

แนวต้าน

83

85

ราคาน้ำมันดิบ WTI กำลังฟื้นตัวขึ้นทดสอบแนวต้านหลักที่บริเวณ 82-833 ดอลลาร์ หากสามารถทะลุผ่านไปได้จะเริ่มดึงทิศทางหลักให้เป็นบวกอีกครั้ง

Gold Futures

ราคาทองคำอยู่ในรอบของการฟื้นตัวขึ้น ทดสอบแนวต้าน 2020 ดอลลาร์

ภาพทางเทคนิคของราคาทองคำราย 60 นาที
เข้านี้ราคาทองคำฟื้นตัวขึ้นมาได้ตามที่ได้ประเมินไว้
หลังจากที่ราคาทองคำทะลุผ่าน Downtrend Line เมื่อ
ค่าคืนที่ผ่านมา มองราคาทองคำกำลังฟื้นตัวขึ้นทดสอบ
แนวต้าน 2020 ดอลลาร์

คำแนะนำระยะสั้น GOM23

- พอร์ต Long ต้นทุนที่ 1992 ดอลลาร์ ถือรอทำ
กำไรที่ 2030 ดอลลาร์ และ 2040 ดอลลาร์ ตัด
ขาดทุนกรณีหลุด 1980 ดอลลาร์

วันที่ 11 เม.ย. 2023
กองทุน SPDR ขายทองคำ 0.29 ตัน
ไว้ที่ระดับ 932.93 ตัน



	แนวรับ		แนวต้าน		
	2005	1990	2020	2030	
Contracts		Long	Short	Net	Net-YTD
Institution		2,008	1,994	14	-2,459
Foreign		19,839	21,132	-1,293	13,925
Local		20,252	18,973	1,279	-11,466

DISCLAIMER: รายงานฉบับนี้จัดทำโดยบริษัทหลักทรัพย์ ฟินันเซีย ไซรัส จำกัด (มหาชน) “บริษัท” ข้อมูลที่ปรากฏในรายงานฉบับนี้ถูกจัดทำขึ้นบนพื้นฐานของแหล่งข้อมูลที่เชื่อว่าหรือควรเชื่อว่าจะมีความน่าเชื่อถือ และ5ความถูกต้อง อย่างไรก็ตามบริษัทไม่รับรองความถูกต้องครบถ้วนของข้อมูลดังกล่าว ข้อมูลและความเห็นที่ปรากฏอยู่ในรายงานฉบับนี้อาจมีการเปลี่ยนแปลง แก้ไข หรือเพิ่มเติมได้ตลอดเวลาโดยไม่ต้องแจ้งให้ทราบล่วงหน้า บริษัทไม่มีความประสงค์ที่จะชักจูงหรือชักชวนให้ผู้ลงทุน ลงทุนซื้อหรือขายหลักทรัพย์ตามที่ปรากฏในรายงานฉบับนี้ รวมทั้งบริษัทไม่ได้รับประกันผลตอบแทนหรือราคาของหลักทรัพย์ตามข้อมูลที่ปรากฏแต่อย่างใด บริษัทจึงไม่รับผิดชอบต่อความเสียหายใดๆ ที่เกิดขึ้นจากการนำข้อมูลหรือความเห็นในรายงานฉบับนี้ไปใช้ไม่ว่ากรณีใดก็ตาม ผู้ลงทุนควรศึกษาข้อมูลและใช้ดุลยพินิจอย่างรอบคอบในการตัดสินใจลงทุน

บริษัทขอสงวนลิขสิทธิ์ในข้อมูลและความเห็นที่ปรากฏอยู่ในรายงานฉบับนี้ ห้ามมิให้ผู้ใดนำข้อมูลและความเห็นในรายงานฉบับนี้ไปใช้ประโยชน์ คัดลอก ตัดแปลง ทำซ้ำ นำออกแสดงหรือเผยแพร่ต่อสาธารณชนไม่ว่าทั้งหมดหรือบางส่วน โดยไม่ได้รับอนุญาตเป็นลายลักษณ์อักษรจากบริษัทล่วงหน้า การลงทุนในหลักทรัพย์มีความเสี่ยง ผู้ลงทุนควรศึกษาข้อมูลและพิจารณาอย่างรอบคอบก่อนการตัดสินใจลงทุน

บริษัทหลักทรัพย์ ฟินันเซีย ไซรัส จำกัด (มหาชน) อาจเป็นผู้ดูแลสภาพคล่อง (Market Maker) และผู้ออกใบสำคัญแสดงสิทธิอนุพันธ์ (Derivative Warrants) บนหลักทรัพย์ AAV, ADVANC, AEONTS, AMATA, ANAN, AOT, AP, BANPU, BBL, BCH, BCP, BCPG, BDMS, BEAUTY, BEC, BEM, BGRIM, BH, BJC, BLAND, BPP, BTS, CBG, CENTEL, CHG, CK, CKP, COM7, CPALL, CPF, CPN, DELTA, DTAC, EA, EGCO, EPG, ERW, ESSO, GFPT, GLOBAL, GPSC, GULF, GUNKUL, HANA, HMPRO, INTUCH, IRPC, IVL, JAS, JMT, KBANK, KCE, KKP, KTB, KTC, LH, MAJOR, MBK, MEGA, MINT, MTC, ORI, OSP, PLANB, PRM, PSH, PSL, PTG, PTT, PTTEP, PTTGC, QH, RATCH, ROBINS, RS, SAWAD, SCB, SCC, SGP, SIRI, SPALI, SPRC, STA, STEC, SUPER, TASCOS, TCAP, THAI, THANI, TISCO, TKN, TMB, TOA, TOP, TPIPP, TRUE, TTW, TU, TVO, WHA และ SET50 Future โดยบริษัทฯ อาจจัดทำบทวิเคราะห์ของหลักทรัพย์อ้างอิงดังกล่าว ดังนั้น นักลงทุนควรศึกษารายละเอียดในหนังสือชี้ชวนของใบสำคัญแสดงสิทธิอนุพันธ์ดังกล่าวก่อนตัดสินใจลงทุน

หมายเหตุ: ประธานกรรมการของบริษัทหลักทรัพย์ ฟินันเซีย ไซรัส จำกัด (มหาชน) ดำรงตำแหน่งเป็นกรรมการของบริษัท ทรู คอร์ปอเรชั่น จำกัด (มหาชน)

Remark : FSS's Chairman is a TRUE's director.