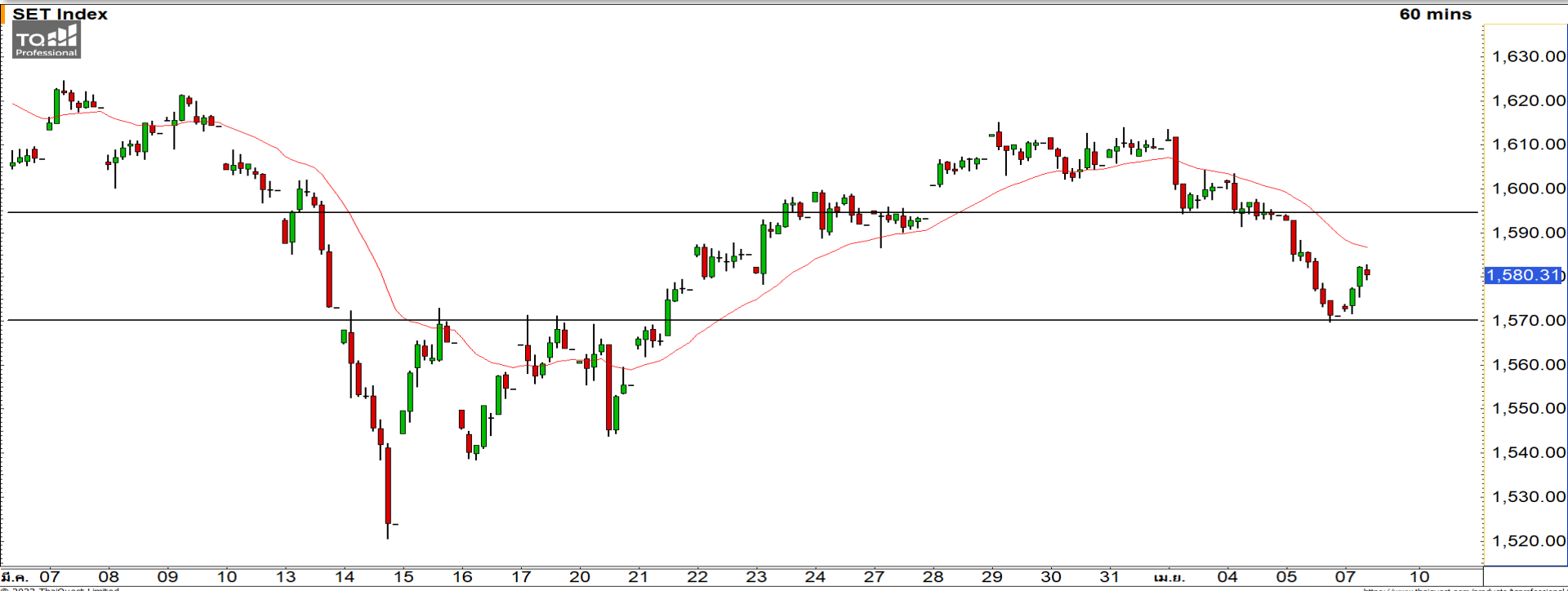


# Weekly Keys

## SET INDEX : มุมมองสัปดาห์หน้า



**แนวรับ** 1570/1555

**แนวต้าน** 1590/1600

**หากดัชนีปรับตัวขึ้นไม่ผ่านแนวต้าน 1590 จุด สัปดาห์หน้าดัชนีจะเสี่ยงต่อการพักตัวต่อ**  
 สัปดาห์นี้ดัชนีพักตัวลงมาต่ำกว่าระดับ 1600 จุด ทำให้ดัชนีเข้าสู่รอบของการพักตัว โดยดัชนีพักตัวลงมาที่แนวรับหลักที่ 1570 จุดได้ตามที่คาดการณ์ไว้ และกำลังปรับตัวกลับขึ้นมา แต่หากการฟื้นตัวของดัชนีไม่ผ่านแนวต้าน 1590 จุด ดัชนีจะยังเสี่ยงต่อการพักตัวลงในสัปดาห์หน้า โดยมีแนวรับ 1570 จุด และ 1555 จุด

ทีมนักวิเคราะห์ : ณัฐวุฒิ ศิริแสงชัยกุล เลขที่ทะเบียน : 057116 โทร. : 02-646-9877

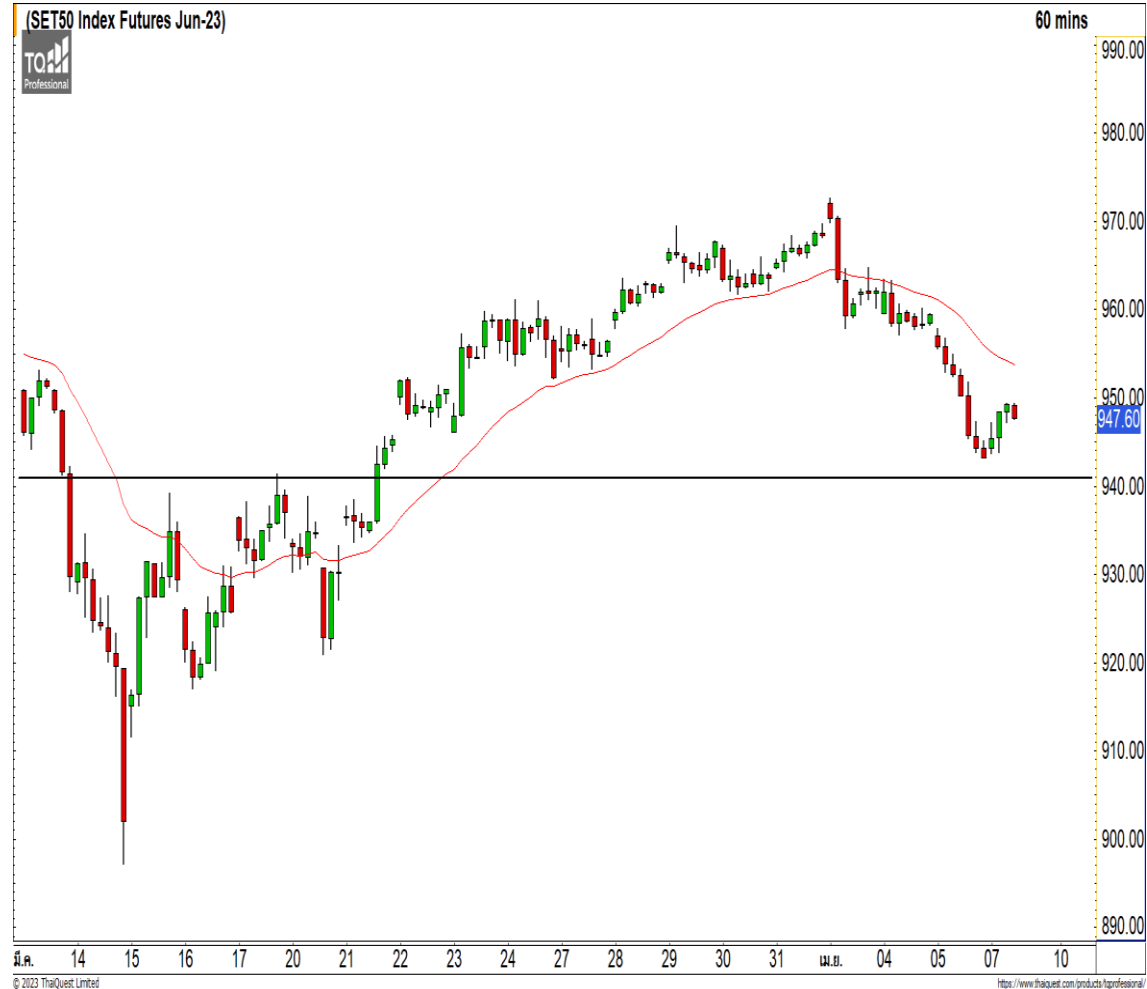
7 April 2023

## S50M23

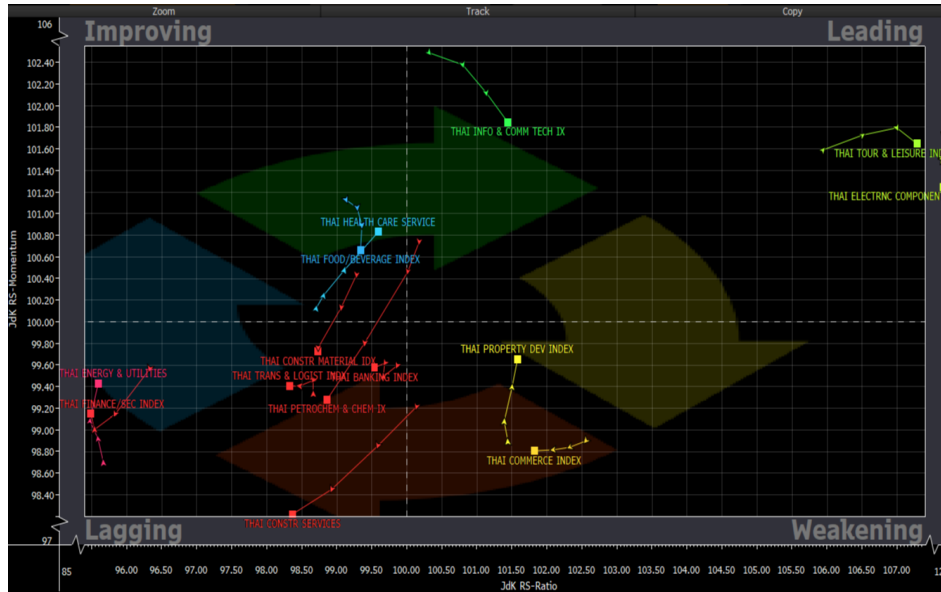
แนวรับ : 940/930  
แนวต้าน : 952/962

S50M23 : ภาพทางเทคนิคสัปดาห์นี้ได้ชนีพักตัวลง  
มาหลุดแนวรับ 960 จุดและเข้าสู่รอบของการพัก  
ต่อเนื่องตามที่ได้ประเมินไว้และล่าสุดดัชนีกำลังฟื้นตัว  
กลับขึ้นมา แต่หากยังไม่สามารถทะลุผ่านแนวต้าน  
952 จุด จะยังเสี่ยงต่อการพักตัวอยู่ โดยมองการพัก  
ตัวของดัชนีมีแนวรับหลักรอทดสอบที่ 940 จุด

- พอร์ตว่างแนะนำเปิด Long ที่ 940 จุด  
วางเป้าหมายทำกำไรที่ 950 จุด ตัด  
ขาดทุนกรณีหลุด 933 จุด



## Sector Analysis



- กลุ่มที่น่าตลาดในช่วงนี้ได้แก่ ICT, ETRON และ TOUR
- กลุ่มที่พักตัวลงมาที่โซน Weakening ได้แก่ PROP และ COMM
- กลุ่มที่ฟื้นตัวขึ้นในโซน Improving ได้แก่ HEALTH (ฟื้นตัวขึ้นได้ดีที่สุดในสัปดาห์นี้) และ FOOD
- กลุ่มที่อ่อนแอกว่าตลาดได้แก่ CONMAT, CONS, TRANS, PETRO และ BANK โดยที่ FIN และ ENERG เริ่มมีการสร้างฐาน

**การท่องเที่ยวและสันทนาการ** ภาพทางเทคนิคดัชนียังสามารถประคองตัวอยู่เหนือ Uptrend Line ได้ แสดงถึงทิศทางหลักยังอยู่ในทิศทางขาขึ้น โดยวงกรอบของการแกว่งตัวช่วง 680-715 จุด

## Weekly Trading

### ERW

แนวรับ

แนวต้าน

4.80/4.70

5/5.20

ราคากำลังพักตัวออกด้านข้าง โดยที่ยังไม่หลุด Uptrend Line ของทิศทางหลัก มองราคายังไม่เสียทรงของทิศทางขาขึ้น โดยมีแนวรับที่ 4.80 บาทและ 4.70 บาท มองราคามีโอกาสฟื้นตัวได้ที่บริเวณดังกล่าว



### Central Plaza Hotel PCL



### CENEL

แนวรับ

แนวต้าน

55.50/54

57.50/58.50

ราคากำลังแกว่งตัวออกด้านข้าง โดยสามารถประคองตัวให้อยู่เหนือ Uptrend Line แสดงถึงทิศทางหลักยังอยู่ในแนวโน้มขาขึ้น วางแนวต้านรอทดสอบที่ 57.50 บาท และ 58.50 บาท

**DISCLAIMER:** รายงานฉบับนี้จัดทำโดยบริษัทหลักทรัพย์ ฟินันเซีย ไซรัส จำกัด (มหาชน) “บริษัท” ข้อมูลที่ปรากฏในรายงานฉบับนี้ถูกจัดทำขึ้นบนพื้นฐานของแหล่งข้อมูลที่เราเชื่อหรือคิดว่ามีความน่าเชื่อถือ และ/หรือมีความถูกต้อง อย่างไรก็ตามบริษัทไม่รับรองความถูกต้องครบถ้วนของข้อมูลดังกล่าว ข้อมูลและความเห็นที่ปรากฏอยู่ในรายงานฉบับนี้อาจมีการเปลี่ยนแปลง แก้ไข หรือเพิ่มเติมได้ตลอดเวลาโดยไม่ต้องแจ้งให้ทราบล่วงหน้า บริษัทไม่มีความประสงค์ที่จะชักจูงหรือชี้ชวนให้ผู้ลงทุน ลงทุนซื้อหรือขายหลักทรัพย์ตามที่ปรากฏในรายงานฉบับนี้ รวมทั้งบริษัทไม่ได้รับประกันผลตอบแทนหรือราคาของหลักทรัพย์ตามข้อมูลที่ปรากฏแต่อย่างใด บริษัทจึงไม่รับผิดชอบต่อความเสียหายใดๆ ที่เกิดขึ้นจากการนำข้อมูลหรือความเห็นในรายงานฉบับนี้ไปใช้ไม่ว่ากรณีใดก็ตาม ผู้ลงทุนควรศึกษาข้อมูลและใช้ดุลยพินิจอย่างรอบคอบในการตัดสินใจลงทุน

บริษัทขอสงวนลิขสิทธิ์ในข้อมูลและความเห็นที่ปรากฏอยู่ในรายงานฉบับนี้ ห้ามมิให้ผู้ใดนำข้อมูลและความเห็นในรายงานฉบับนี้ไปใช้ประโยชน์ คัดลอก ตัดแปลง ทำซ้ำ นำออกแสดงหรือเผยแพร่ต่อสาธารณชนไม่ว่าทั้งหมดหรือบางส่วน โดยไม่ได้รับอนุญาตเป็นลายลักษณ์อักษรจากบริษัทล่วงหน้า การลงทุนในหลักทรัพย์มีความเสี่ยง ผู้ลงทุนควรศึกษาข้อมูลและพิจารณาอย่างรอบคอบก่อนการตัดสินใจลงทุน

บริษัทหลักทรัพย์ ฟินันเซีย ไซรัส จำกัด (มหาชน) อาจเป็นผู้ดูแลสภาพคล่อง (Market Maker) และผู้ออกใบสำคัญแสดงสิทธิอนุพันธ์ (Derivative Warrants) บนหลักทรัพย์ AAV, ADVANC, AEONTS, AMATA, ANAN, AOT, AP, BANPU, BBL, BCH, BCP, BCPG, BDMS, BEAUTY, BEC, BEM, BGRIM, BH, BJC, BLAND, BPP, BTS, CBG, CENTEL, CHG, CK, CKP, COM7, CPALL, CPF, CPN, DELTA, DTAC, EA, EGCO, EPG, ERW, ESSO, GFPT, GLOBAL, GPSC, GULF, GUNKUL, HANA, HMPRO, INTUCH, IRPC, IVL, JAS, JMT, KBANK, KCE, KKP, KTB, KTC, LH, MAJOR, MBK, MEGA, MINT, MTC, ORI, OSP, PLANB, PRM, PSH, PSL, PTG, PTT, PTTEP, PTTGC, QH, RATCH, ROBINS, RS, SAWAD, SCB, SCC, SGP, SIRI, SPALI, SPRC, STA, STEC, SUPER, TASCO, TCAP, THAI, THANI, TISCO, TKN, TMB, TOA, TOP, TPIPP, TRUE, TTW, TU, TVO, WHA และ SET50 Future โดยบริษัทฯ อาจจัดทำบทวิเคราะห์ของหลักทรัพย์อ้างอิงดังกล่าวนี้ ดังนั้น นักลงทุนควรศึกษารายละเอียดในหนังสือชี้ชวนของใบสำคัญแสดงสิทธิอนุพันธ์ดังกล่าวก่อนตัดสินใจลงทุน