



SET INDEX

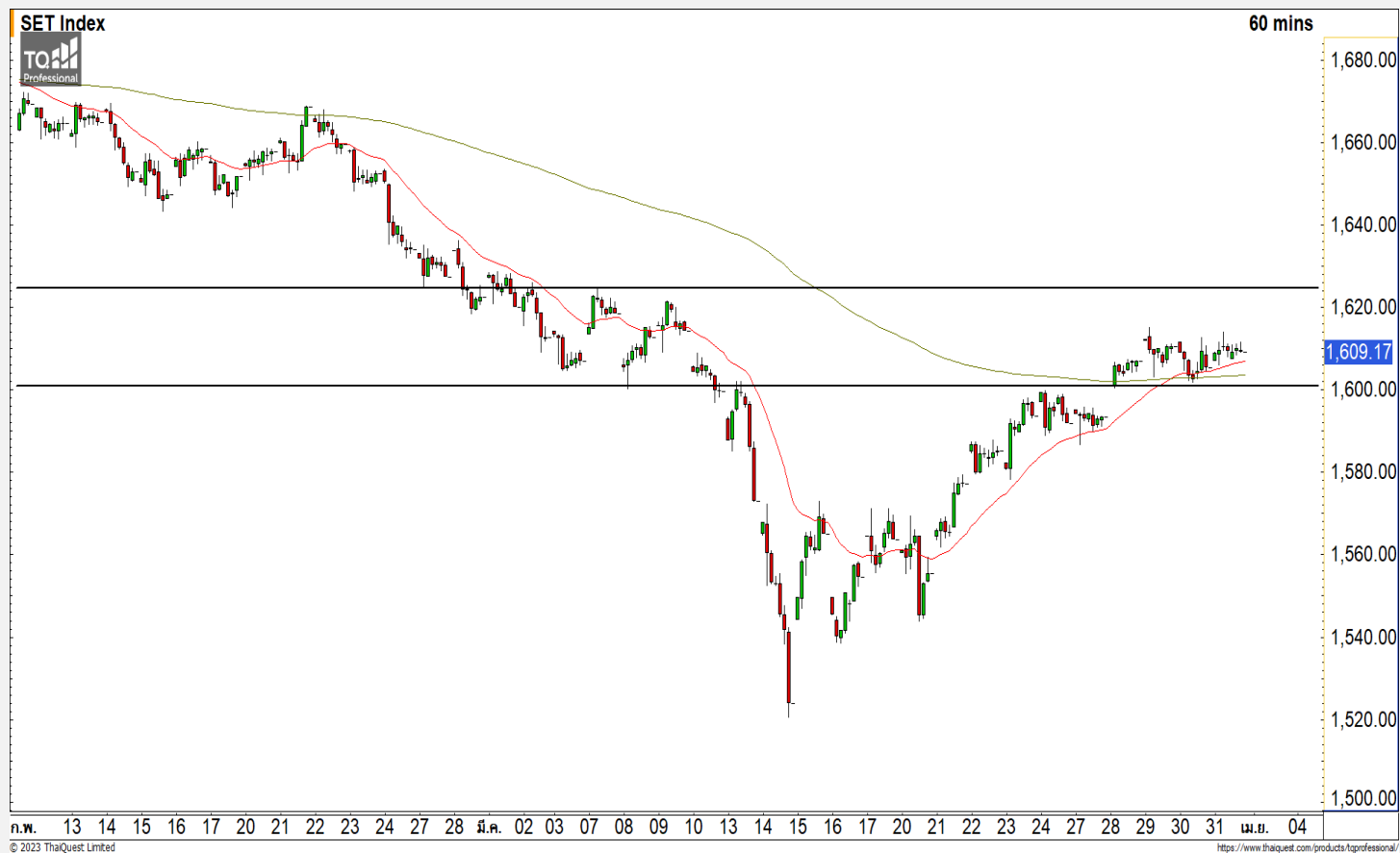
หากดัชนีทะลุผ่านแนวต้าน 1610 จุด
ได้จะฟื้นตัวต่อเนื่องได้อีกครั้ง

วานนี้ดัชนีปิดที่ระดับ 1609.17 จุด
(+3.75 จุด)

ภาพทางเทคนิคราย 60 นาที สุด
สัปดาห์ที่ผ่านมามีดัชนีสามารถยืนไม่หลุด
แนวรับ 1600 จุด ทำให้ดัชนียังไม่เข้าสู่รอบ
ของการพักตัว และหากดัชนีสามารถฟื้นตัว
ขึ้นยืนเหนือแนวต้าน 1610 จุด จะทำให้
ดัชนีมีโอกาสที่จะเข้าสู่รอบของการฟื้นตัว
ต่อเนื่องอีกครั้งและมีแนวต้านหลักถัดไป
ที่ 1625-1630 จุด มองดัชนีมีโอกาสที่ไม่
ผ่านและเข้าสู่รอบของการฟื้นตัวอีกครั้ง

แนวรับ	1600	1590
แนวต้าน	1610	1625

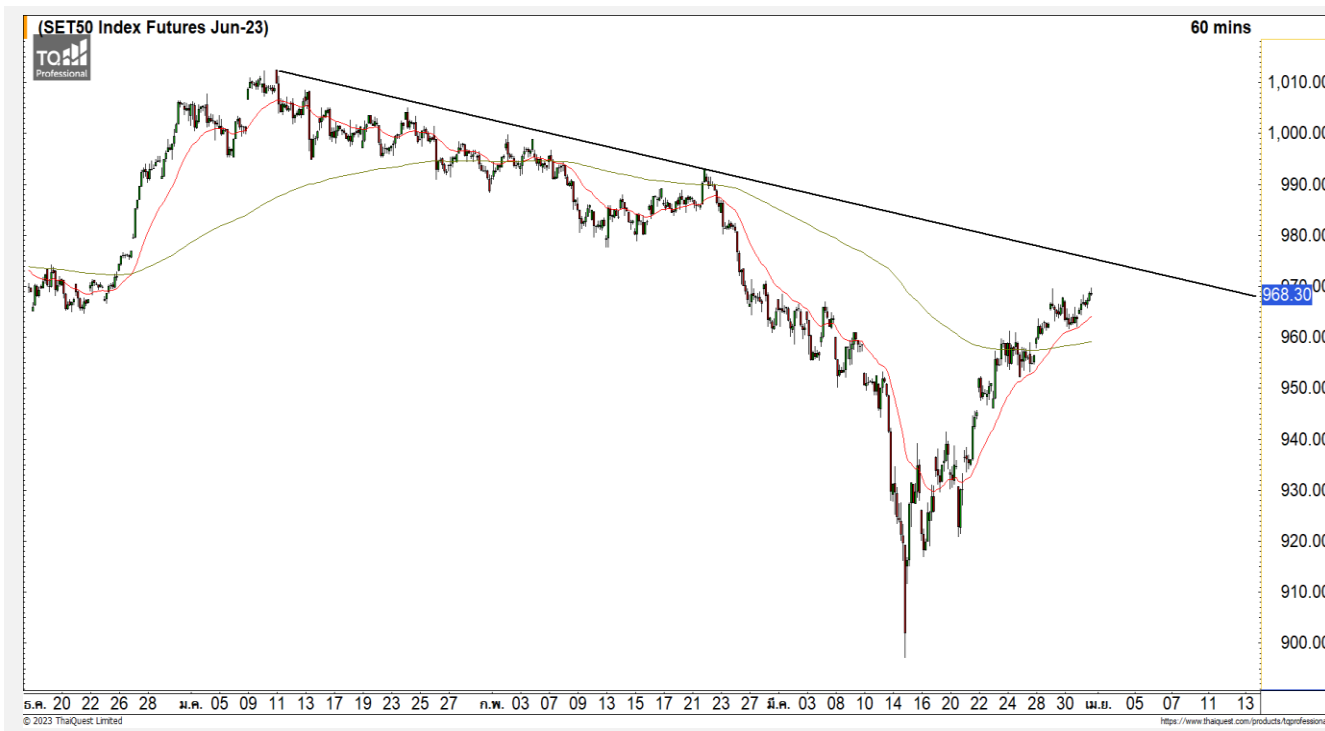
ทีมนักวิเคราะห์ | ถิรัฐาภรณ์ ศิริแสงชัยกุล
เลขที่ทะเบียน : 057116
02-646-9877



Technical Review

- S50M23 : หากผ่านแนวต้าน 970 จุดได้จะฟื้นตัวต่อเนื่องได้ครั้งแต่ Upside จะจำกัด
- Momentum Trading : READY,SABINA
- Swing Trading : CRC,INTUCH

SET50 Index Futures



หากผ่านแนวต้าน 970 จุดได้จะฟื้นตัว
ต่อเนื่องได้ครั้งแต่ Upside จะจำกัด

31 มี.ค. 66 นักลงทุนต่างชาติ Long สุทธิ
37,513 สัญญา
ค่า Basis ของ S50M23 อยู่ที่ระดับ -3.91 จุด
ภาพทางเทคนิคราย 60 นาที สดส์ปดาร์ที่ผ่าน
มาดัชนีสามารถประคองตัวอยู่เหนือแนวรับ 960 จุดทำ
ให้ดัชนียังไม่เข้าสู่รอบของการพักตัว มองหากดัชนี
สามารถฟื้นตัวขึ้นผ่านแนวต้าน 970 จุดได้ จะทำให้
ดัชนีฟื้นตัวต่อเนื่องอีกระลอกแต่การฟื้นตัวจะ Upside
ที่จำกัดที่แนวต้านถัดไปที่ 975-977 จุด

	แนวรับ		แนวต้าน		
	960	950	970	975-977	
Contracts	Long	Short	Net	YTD	
Institution	25,016	31,609	-6,593	37,601	
Foreign	85,071	47,558	37,513	-107,230	
Local	46,699	77,619	-30,920	69,629	

กลยุทธ์ S50M23

- พอร์ต Short ต้นทุนที่ 960 จุด ถือรอทำกำไรที่ 945 จุด ตัดขาดทุนกรณีทะลุ 970 จุด

BBL



	Level 1	Level 2
Support	150	148
Resistance	157.50	160

BBL : ราคาปรับตัวขึ้นติดแนวต้านหลัก 157.50 บาทและกำลังพักตัวกลับลงมาอีกครั้ง โดยมีแนวรับทดสอบแรกที่ 150 บาทและ 148 บาท

KBANK



	Level 1	Level 2
Support	130	126
Resistance	135.50	139.50

KBANK : ราคาปรับตัวขึ้นมาติดแนวต้าน 135.50 บาทและกำลังเข้าสู่รอบของการพักตัวอีกครั้ง โดยมีแนวรับแรกที่ 130 บาทและ 126 บาท

Momentum Trading

READY

Support | 14
Resistance | 15/16
Stop loss | 13.50

คำแนะนำระยะสั้น (BUY)

ราคาปรับตัวขึ้นผ่านแนวต้านแรกที่ 14 บาท เป็นการสร้างจุดสูงสุดใหม่ของรอบ ดึงทิศทางหลักให้เริ่มกลับมาเป็นบวกอีกครั้ง วางแนวต้านถัดไปที่ 15 บาท และ 16 บาท



SABINA

Support | 26.50
Resistance | 27.75/28.75
Stop loss | 25.50

คำแนะนำระยะสั้น (BUY)

ราคาปรับตัวขึ้นผ่านแนวต้าน 26.50 บาทขึ้นมาถึงทิศทางหลักให้กลับมาเป็นบวกอีกครั้ง คาดราคากำลังปรับตัวขึ้นต่อเนื่อง วางแนวต้านถัดไปที่ 27.75 บาท และ 28.75 บาท



Swing Trading

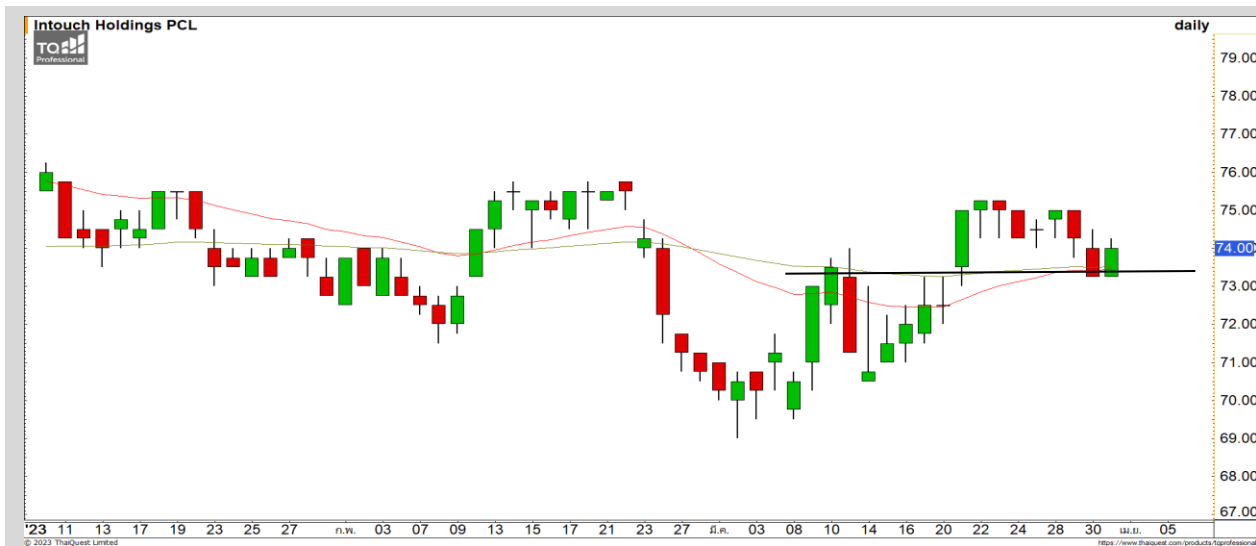


Support	44.25
Resistance	46
Stop loss	43.50

คำแนะนำระยะสั้น (BUY)

ราคาพักตัวกลับลงมาทดสอบเส้นค่าเฉลี่ย 75 วัน ซึ่งเป็นแนวรับของทิศทางระยะกลาง และมีแรงซื้อกลับเข้ามา มองราคาเจอจุดกลับตัวระยะสั้น วางแนวต้านที่ 46 บาท

CRC



Support	73.50
Resistance	75/75.75
Stop loss	72.75

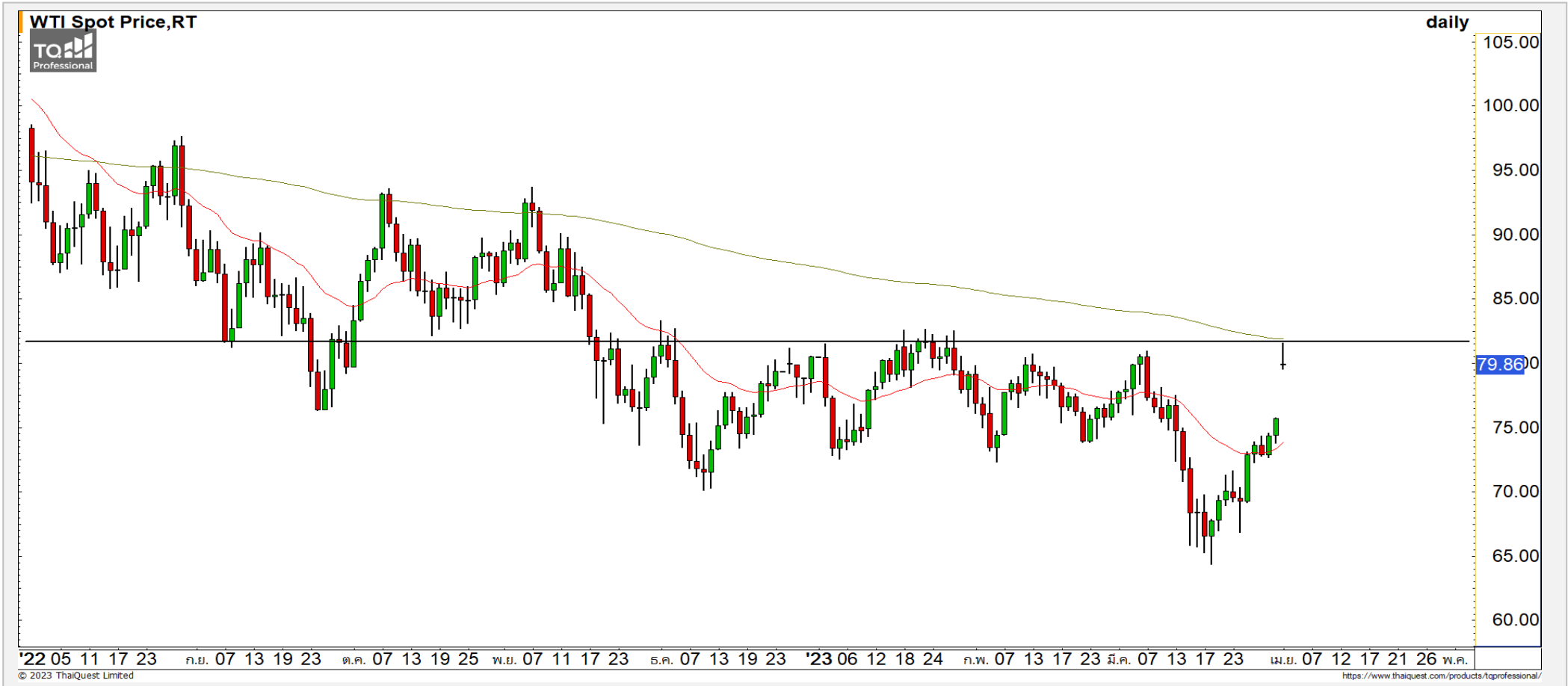
คำแนะนำระยะสั้น (BUY)

ราคาพักตัวกลับลงมาที่แนวรับ 73.50 บาท และมีแรงซื้อกลับเข้ามา คาดราคาเจอจุดกลับตัวระยะสั้น วางแนวต้านรอทดสอบที่บริเวณ 75-75.75 บาท

INTUCH

COMMODITY MARKET

Crude Oil (WTI)



แนวรับ

74

70

แนวต้าน

80

83

ราคาน้ำมันดิบ WTI กำลังฟื้นตัวขึ้นทดสอบแนวต้านหลักที่บริเวณ 80-83 ดอลลาร์ หากสามารถฟื้นตัวยืนเหนือได้ จะทำให้ทิศทางกลับมาเป็นบวกอีกครั้ง

Gold Futures

มองราคาทองคำมีโอกาสฟื้นตัวที่แนวรับ 1955 ดอลลาร์

ภาพทางเทคนิคราคาทองคำราย 240 นาที ค่าขึ้นสุดสัปดาห์ที่ผ่านมาราคาทองคำฟื้นตัวขึ้นติดแนวต้าน 1985 ดอลลาร์และกำลังพักตัวต่อเนื่องในขณะนี้ มองการพักตัวของราคาทองคำมีโอกาสที่จะฟื้นตัวกลับที่บริเวณแนวรับ 1955 ดอลลาร์

คำแนะนำระยะสั้น GOM23

- พอร์ตวางแนวรอเปิด Long ที่ 1955 จุดวางเป้าหมายทำกำไรที่ 1975 ดอลลาร์ ตัดขาดทุนกรณีหลุด 1945 ดอลลาร์

วันที่ 31 มี.ค. 2023
กองทุน SPDR ขายทองคำ 2.45 ตัน
ไว้ที่ระดับ 928.02 ตัน



	แนวรับ		แนวต้าน		
	1955	1945	1965	1975	
Contracts		Long	Short	Net	YTD
Institution		4,133	4,889	-756	-325
Foreign		27,235	21,797	5,438	14,724
Local		20,824	25,506	-4,682	-14,399

DISCLAIMER: รายงานฉบับนี้จัดทำโดยบริษัทหลักทรัพย์ ฟินันเซีย ไซรัส จำกัด (มหาชน) “บริษัท” ข้อมูลที่ปรากฏในรายงานฉบับนี้ถูกจัดทำขึ้นบนพื้นฐานของแหล่งข้อมูลที่เชื่อใจหรือการเชื่อว่ามีความน่าเชื่อถือ และ5ความถูกต้อง อย่างไรก็ตามบริษัทไม่รับรองความถูกต้องครบถ้วนของข้อมูลดังกล่าว ข้อมูลและความเห็นที่ปรากฏอยู่ในรายงานฉบับนี้อาจมีการเปลี่ยนแปลง แก้ไข หรือเพิ่มเติมได้ตลอดเวลาโดยไม่ต้องแจ้งให้ทราบล่วงหน้า บริษัทไม่มีความประสงค์ที่จะชักจูงหรือชี้ชวนให้ผู้ลงทุน ลงทุนซื้อหรือขายหลักทรัพย์ตามที่ปรากฏในรายงานฉบับนี้ รวมทั้งบริษัทไม่ได้รับประกันผลตอบแทนหรือราคาของหลักทรัพย์ตามข้อมูลที่ปรากฏแต่อย่างใด บริษัทจึงไม่รับผิดชอบต่อความเสียหายใดๆ ที่เกิดขึ้นจากการนำข้อมูลหรือความเห็นในรายงานฉบับนี้ไปใช้ไม่ว่ากรณีใดก็ตาม ผู้ลงทุนควรศึกษาข้อมูลและใช้ดุลยพินิจอย่างรอบคอบในการตัดสินใจลงทุน

บริษัทขอสงวนลิขสิทธิ์ในข้อมูลและความเห็นที่ปรากฏอยู่ในรายงานฉบับนี้ ห้ามมิให้ผู้ใดนำข้อมูลและความเห็นในรายงานฉบับนี้ไปใช้ประโยชน์ คัดลอก ตัดแปลง ทำซ้ำ นำออกแสดงหรือเผยแพร่ต่อสาธารณชนไม่ว่าทั้งหมดหรือบางส่วน โดยไม่ได้รับอนุญาตเป็นลายลักษณ์อักษรจากบริษัทล่วงหน้า การลงทุนในหลักทรัพย์มีความเสี่ยง ผู้ลงทุนควรศึกษาข้อมูลและพิจารณาอย่างรอบคอบก่อนการตัดสินใจลงทุน

บริษัทหลักทรัพย์ ฟินันเซีย ไซรัส จำกัด (มหาชน) อาจเป็นผู้ดูแลสภาพคล่อง (Market Maker) และผู้ออกใบสำคัญแสดงสิทธิอนุพันธ์ (Derivative Warrants) บนหลักทรัพย์ AAV, ADVANC, AEONTS, AMATA, ANAN, AOT, AP, BANPU, BBL, BCH, BCP, BCPG, BDMS, BEAUTY, BEC, BEM, BGRIM, BH, BJC, BLAND, BPP, BTS, CBG, CENTEL, CHG, CK, CKP, COM7, CPALL, CPF, CPN, DELTA, DTAC, EA, EGCO, EPG, ERW, ESSO, GFPT, GLOBAL, GPSC, GULF, GUNKUL, HANA, HMPRO, INTUCH, IRPC, IVL, JAS, JMT, KBANK, KCE, KKP, KTB, KTC, LH, MAJOR, MBK, MEGA, MINT, MTC, ORI, OSP, PLANB, PRM, PSH, PSL, PTG, PTT, PTTEP, PTTGC, QH, RATCH, ROBINS, RS, SAWAD, SCB, SCC, SGP, SIRI, SPALI, SPRC, STA, STEC, SUPER, TASCOS, TCAP, THAI, THANI, TISCO, TKN, TMB, TOA, TOP, TPIPP, TRUE, TTW, TU, TVO, WHA และ SET50 Future โดยบริษัทฯ อาจจัดทำบทวิเคราะห์ของหลักทรัพย์อ้างอิงดังกล่าว ดังนั้น นักลงทุนควรศึกษารายละเอียดในหนังสือชี้ชวนของใบสำคัญแสดงสิทธิอนุพันธ์ดังกล่าวก่อนตัดสินใจลงทุน

หมายเหตุ: ประธานกรรมการของบริษัทหลักทรัพย์ ฟินันเซีย ไซรัส จำกัด (มหาชน) ดำรงตำแหน่งเป็นกรรมการของบริษัท ทูริ คอร์ปอเรชั่น จำกัด (มหาชน)

Remark : FSS's Chairman is a TRUE's director.