

Weekly Keys

SET INDEX : มุมมองสัปดาห์หน้า



หากดัชนีหลุดระดับ 1600 จุดลงมาจะเข้าสู่รอบของการพักตัวอีกครั้ง

สัปดาห์นี้ดัชนีปรับตัวขึ้นต่อเนื่องขึ้นทดสอบแนวต้านหลักที่ 1610 จุดตามที่ได้ประเมินไว้ มองดัชนีมีโอกาสที่จะยังไม่ผ่านแนวต้านดังกล่าวและมีโอกาสที่พักตัวลงเพื่อสะสมกำลังอีกครั้ง โดยรอบของการพักตัวจะกลับเข้ามาอีกครั้งเมื่อดัชนีพักตัวลงหลุดแนวรับ 1600 จุด แต่หากดัชนีสามารถยืนเหนือแนวต้าน 1610 จุด จึงจะปรับตัวได้ต่อเนื่องในรอบสั้นมีแนวต้านถัดไปที่ 1625-1630 จุด

ทีมนักวิเคราะห์ : ภูธราวุฒิ ศิริแสงชัยกุล เลขที่ทะเบียน : 057116 โทร. : 02-646-9877

31 March 2023

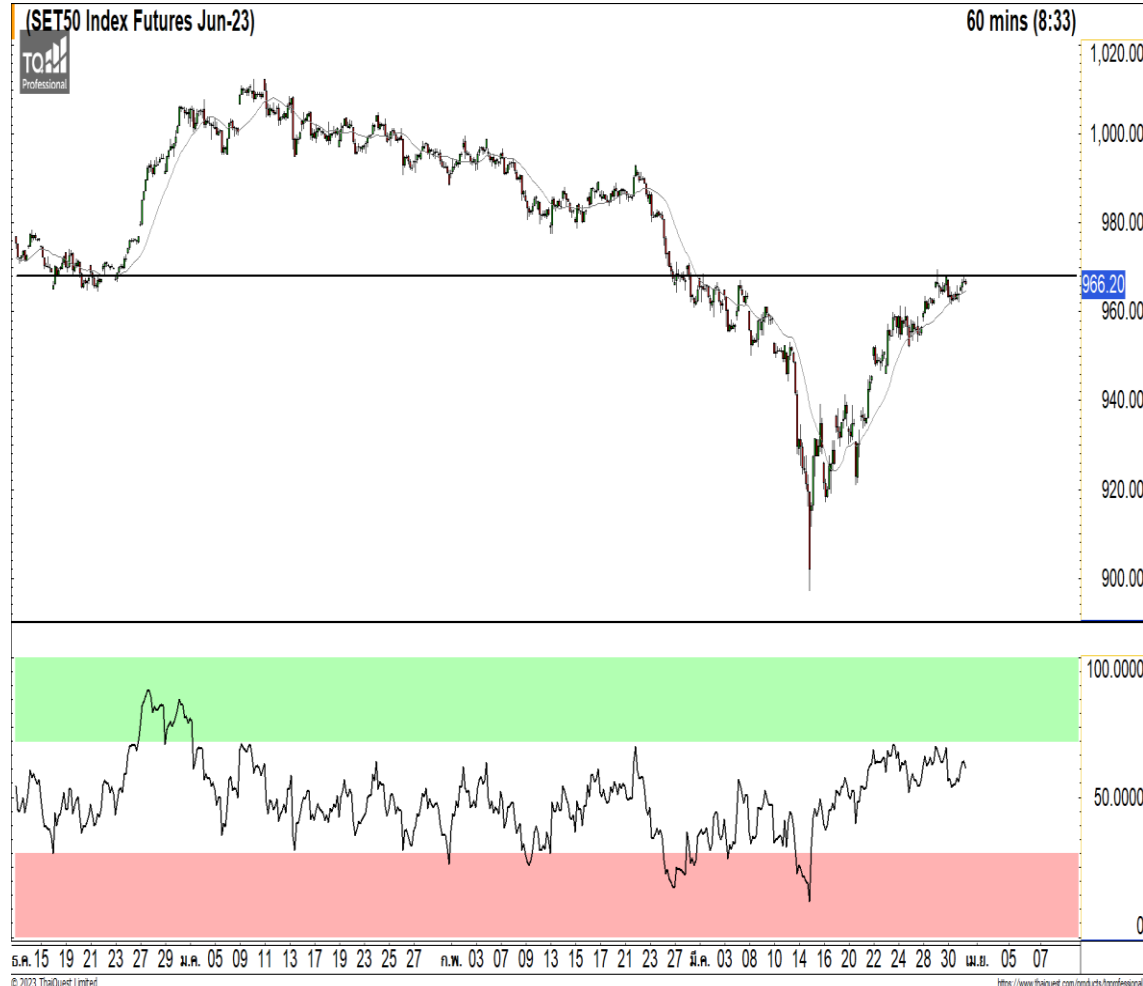
S50M23

แนวรับ : 950/940

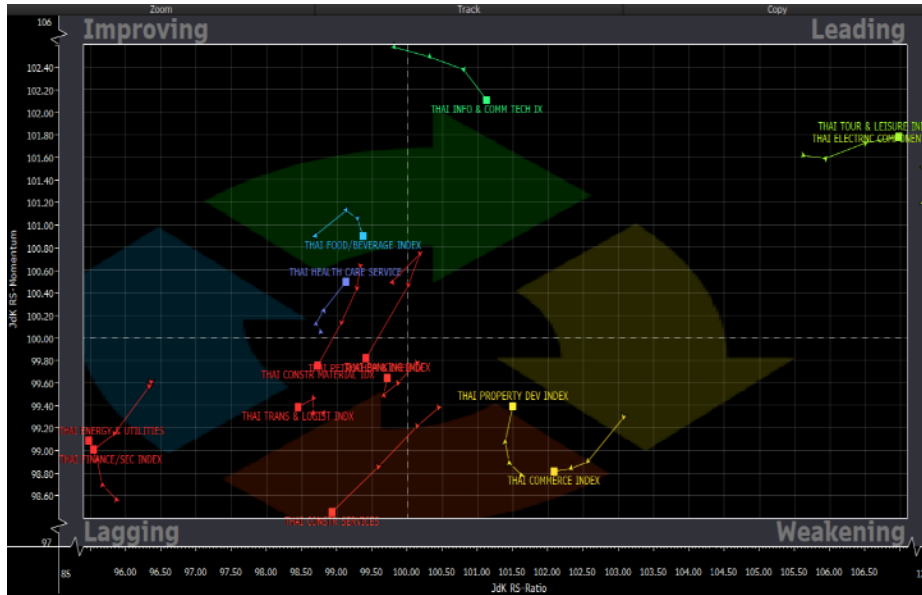
แนวต้าน : 970/977

S50M23 : ภาพทางเทคนิคสัปดาห์นี้ดัชนีปรับตัวขึ้นรอบหลักจากจุดต่ำสุดที่บริเวณ 900 จุดขึ้นมาได้ตามที่ประเมินไว้ โดยการปรับตัวของดัชนีมีแนวต้านหลักของรอบการปรับตัวที่บริเวณ 970 จุด และมีแรงขายออกมา มองดัชนีเสี่ยงที่จะไม่ผ่านระดับดังกล่าว และมีโอกาสที่จะพักตัวลงอีกครั้ง โดยจะเข้าสู่รอบของการพักตัวเมื่อดัชนีหลุด 960 จุดลงมา

- พอร์ต Short ต้นทุนที่ 960 จุด ถือรอทำกำไรที่ 945 จุด ตัดขาดทุนกรณีทะลุ 970 จุด



Sector Analysis



- กลุ่มที่น่าตลาดในช่วงนี้ได้แก่ ICT, ETRON และ TOUR
- กลุ่มที่พักตัวลงมาที่โซน Weakening ได้แก่ PROP และ COMM
- กลุ่มที่ฟื้นตัวขึ้นในโซน Improving ได้แก่ HEALTH และ FOOD
- กลุ่มที่อ่อนแอกว่าตลาดได้แก่ CONMAT, CONS, TRANS, PETRO และ BANK โดยที่ FIN และ ENERJ เริ่มมีการสร้างฐาน

เงินทุนและหลักทรัพย์ ภาพทางเทคนิคราคาสัปดาห์ดัชนีพักตัวต่อเนื่องยาวนานจนล่าสุดเริ่มมีสัญญาณของการพักตัวที่ชะลอตัวลง โดยมีสัญญาณ Bullish Divergence ใน RSI มองดัชนีมีโอกาสเริ่มสร้างฐานในการฟื้นตัวกลับได้

Weekly Keys

Weekly Trading

KTC

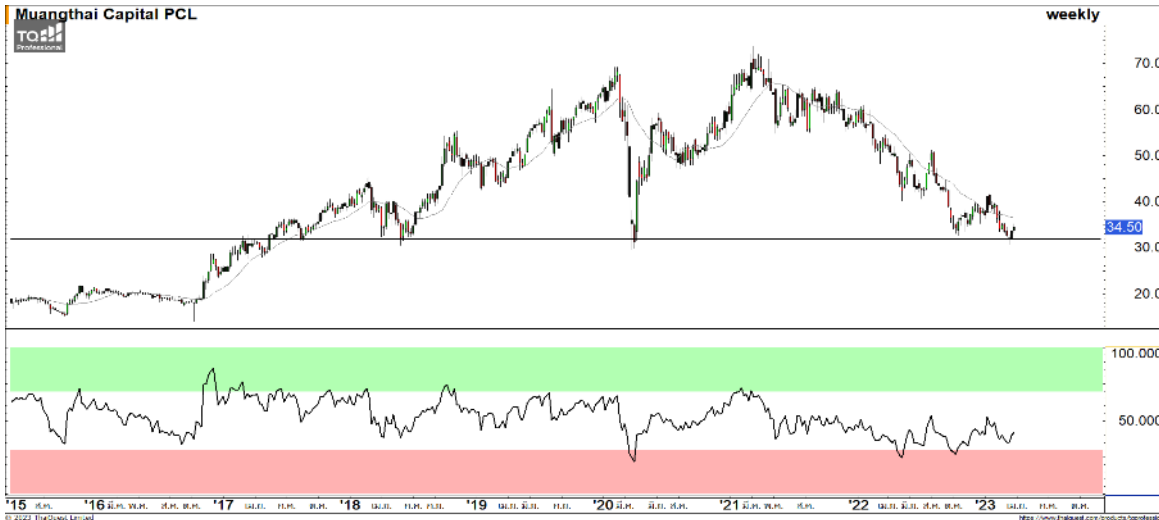
แนวรับ

แนวต้าน

53.50/52

55.50/57

ราคาพักตัวลงมาที่แนวรับหลักที่ 52-53.50 บาท มองกำลังพักตัวสร้างฐานสามารถใช้เป็นจังหวะเข้าสะสม เนื่องจากอัตราผลตอบแทนที่สูงเมื่อเทียบกับความเสี่ยง



MTC

แนวรับ

แนวต้าน

32.50/31

35.50/37.50

ในภาพรายสัปดาห์ราคาพักตัวลงมาที่แนวรับหลักที่บริเวณ 32.50-31 บาท และมีสัญญาณ Bullish Divergence มองราคามีโอกาสที่จะเริ่มสร้างฐานเพื่อฟื้นตัวกลับได้ที่บริเวณดังกล่าว

DISCLAIMER: รายงานฉบับนี้จัดทำโดยบริษัทหลักทรัพย์ ฟินันเซีย ไซรัส จำกัด (มหาชน) “บริษัท” ข้อมูลที่ปรากฏในรายงานฉบับนี้ถูกจัดทำขึ้นบนพื้นฐานของแหล่งข้อมูลที่เราเชื่อหรือคิดว่ามีความน่าเชื่อถือ และ/หรือมีความถูกต้อง อย่างไรก็ตามบริษัทไม่รับรองความถูกต้องครบถ้วนของข้อมูลดังกล่าว ข้อมูลและความเห็นที่ปรากฏอยู่ในรายงานฉบับนี้อาจมีการเปลี่ยนแปลง แก้ไข หรือเพิ่มเติมได้ตลอดเวลาโดยไม่ต้องแจ้งให้ทราบล่วงหน้า บริษัทไม่มีความประสงค์ที่จะชักจูงหรือชี้ชวนให้ผู้ลงทุน ลงทุนซื้อหรือขายหลักทรัพย์ตามที่ปรากฏในรายงานฉบับนี้ รวมทั้งบริษัทไม่ได้รับประกันผลตอบแทนหรือราคาของหลักทรัพย์ตามข้อมูลที่ปรากฏแต่อย่างใด บริษัทจึงไม่รับผิดชอบต่อความเสียหายใดๆ ที่เกิดขึ้นจากการนำข้อมูลหรือความเห็นในรายงานฉบับนี้ไปใช้ไม่ว่ากรณีใดก็ตาม ผู้ลงทุนควรศึกษาข้อมูลและใช้ดุลยพินิจอย่างรอบคอบในการตัดสินใจลงทุน

บริษัทขอสงวนลิขสิทธิ์ในข้อมูลและความเห็นที่ปรากฏอยู่ในรายงานฉบับนี้ ห้ามมิให้ผู้ใดนำข้อมูลและความเห็นในรายงานฉบับนี้ไปใช้ประโยชน์ คัดลอก ตัดแปลง ทำซ้ำ นำออกแสดงหรือเผยแพร่ต่อสาธารณชนไม่ว่าทั้งหมดหรือบางส่วน โดยไม่ได้รับอนุญาตเป็นลายลักษณ์อักษรจากบริษัทล่วงหน้า การลงทุนในหลักทรัพย์มีความเสี่ยง ผู้ลงทุนควรศึกษาข้อมูลและพิจารณาอย่างรอบคอบก่อนการตัดสินใจลงทุน

บริษัทหลักทรัพย์ ฟินันเซีย ไซรัส จำกัด (มหาชน) อาจเป็นผู้ดูแลสภาพคล่อง (Market Maker) และผู้ออกใบสำคัญแสดงสิทธิอนุพันธ์ (Derivative Warrants) บนหลักทรัพย์ AAV, ADVANC, AEONTS, AMATA, ANAN, AOT, AP, BANPU, BBL, BCH, BCP, BCPG, BDMS, BEAUTY, BEC, BEM, BGRIM, BH, BJC, BLAND, BPP, BTS, CBG, CENTEL, CHG, CK, CKP, COM7, CPALL, CPF, CPN, DELTA, DTAC, EA, EGCO, EPG, ERW, ESSO, GFPT, GLOBAL, GPSC, GULF, GUNKUL, HANA, HMPRO, INTUCH, IRPC, IVL, JAS, JMT, KBANK, KCE, KKP, KTB, KTC, LH, MAJOR, MBK, MEGA, MINT, MTC, ORI, OSP, PLANB, PRM, PSH, PSL, PTG, PTT, PTTEP, PTTGC, QH, RATCH, ROBINS, RS, SAWAD, SCB, SCC, SGP, SIRI, SPALI, SPRC, STA, STEC, SUPER, TASCO, TCAP, THAI, THANI, TISCO, TKN, TMB, TOA, TOP, TPIPP, TRUE, TTW, TU, TVO, WHA และ SET50 Future โดยบริษัทฯ อาจจัดทำบทวิเคราะห์ของหลักทรัพย์อ้างอิงดังกล่าวนี้ ดังนั้น นักลงทุนควรศึกษารายละเอียดในหนังสือชี้ชวนของใบสำคัญแสดงสิทธิอนุพันธ์ดังกล่าวก่อนตัดสินใจลงทุน