

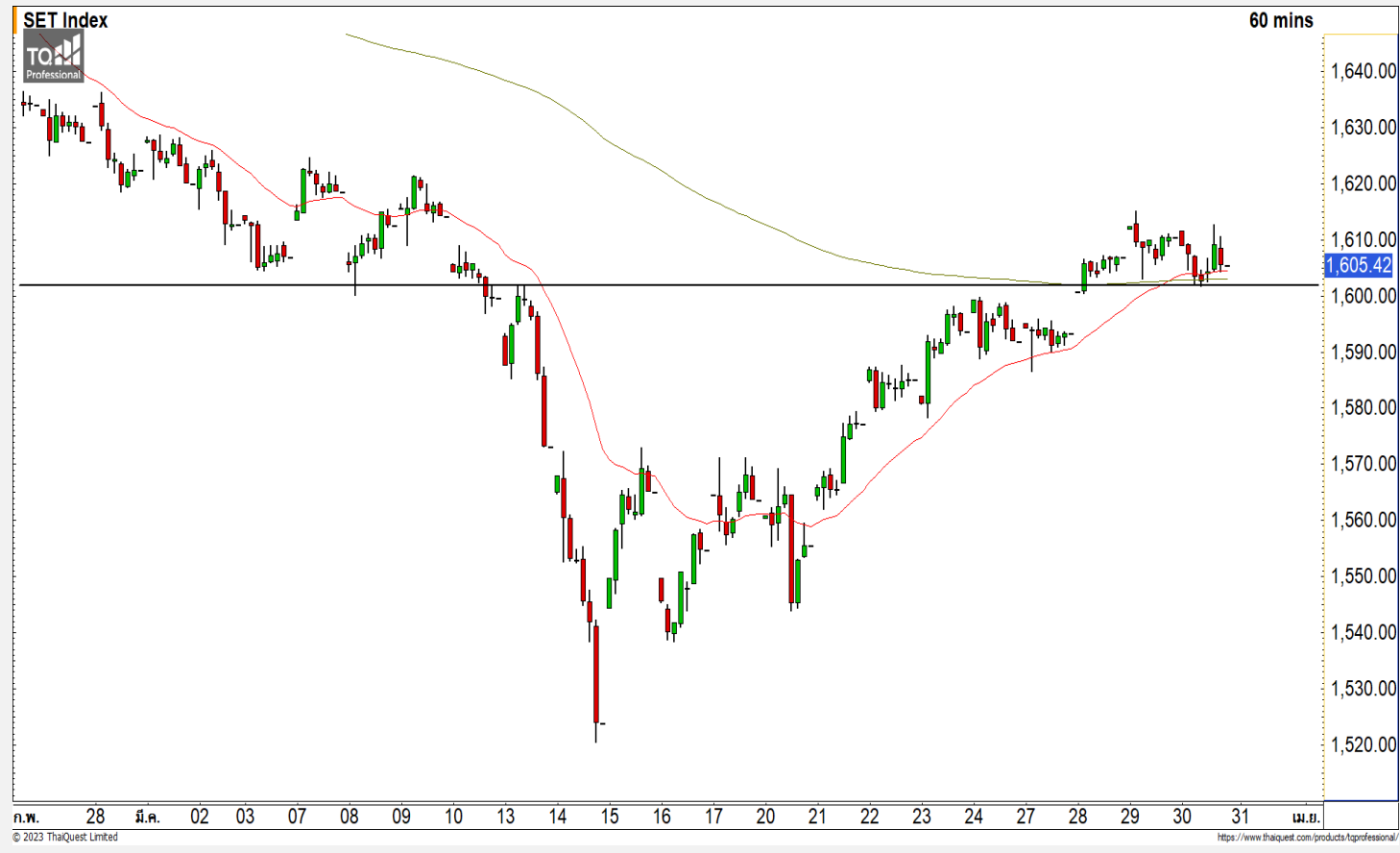


SET INDEX

หากหลุดแนวรับ 1600 จุดจะเข้าสู่ รอบของการพักตัวอีกครั้ง

วานนี้ดัชนีปิดที่ระดับ 1605.42 จุด
(-5.10 จุด)

ภาพทางเทคนิคราย 60 นาที วานนี้ดัชนียังคงฟื้นตัวไม่ผ่านแนวต้านหลักที่ 1610 จุด ยังให้น้ำหนักดัชนีติดแนวต้านดังกล่าวและมีโอกาสพักตัวมากกว่า โดยรอบของการพักตัวจะกลับเข้ามาอีกครั้งเมื่อดัชนีพักตัวหลุดแนวรับหลักที่ 1600 จุดลง โดยมีแนวรับแรกที่ 1590 จุด และแนวรับหลักที่บริเวณ 1570 จุด



Technical Review

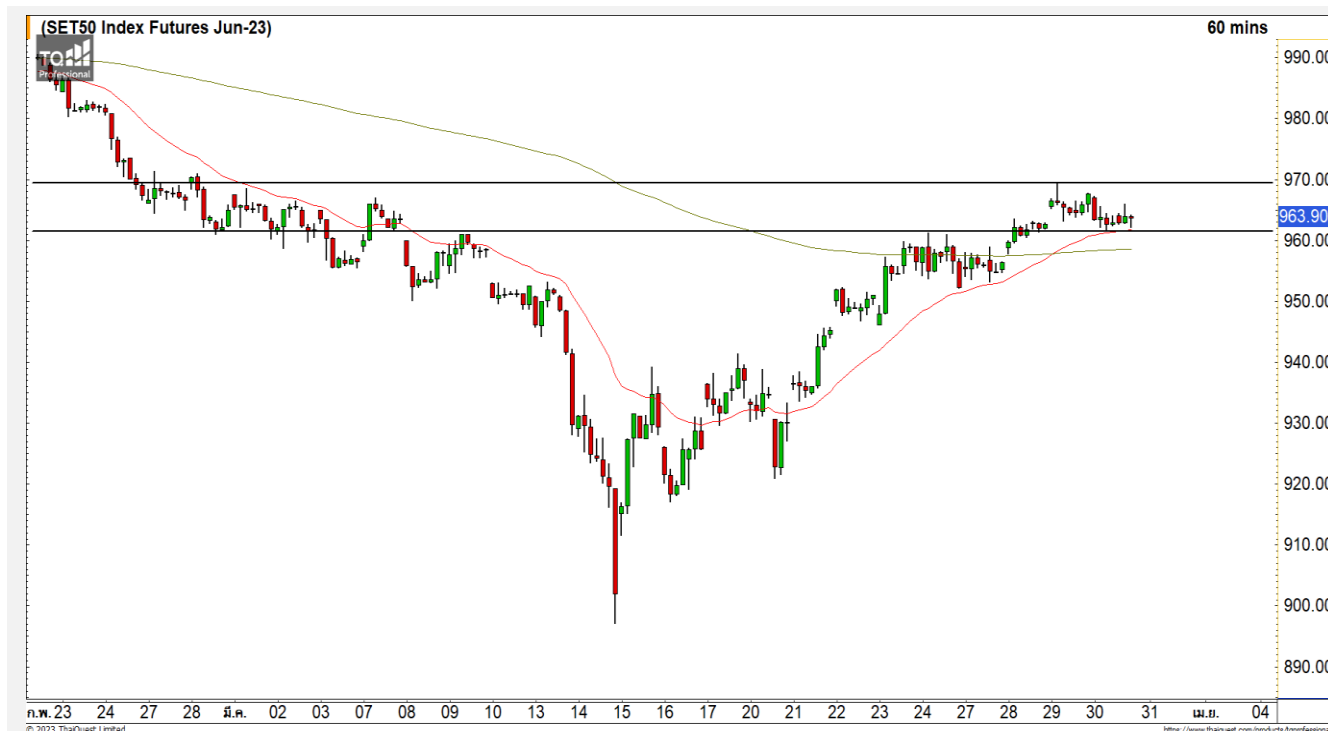
- S50M23 : หากหลุดแนวรับ 960 จุด จะเข้าสู่รอบของการพักตัวอีกครั้ง
- Momentum Trading : LH,PR9
- Swing Trading : WHA,BA

หมายเหตุ : กรรมการอิสระ/ ประธานกรรมการตรวจสอบ/ ประธานคณะกรรมการสรรหา ค่าตอบแทนและบริษัทกิบาล ของ FINANSIA SYRUS เป็น กรรมการ ของ BA

แนวรับ	1600	1590
แนวต้าน	1610	1615

ทีมนักวิเคราะห์ | ณัฐวุฒิ ศิริแสงชัยกุล
เลขที่ทะเบียน : 057116
02-646-9877

SET50 Index Futures



**หากหลุดแนวรับ 960 จุด
จะเข้าสู่รอบของการพักตัวอีกครั้ง**

30 มี.ค. 66 นักลงทุนต่างชาติ Long สุทธิ

2,310 สัญญา

ค่า Basis ของ S50M23 อยู่ที่ระดับ -3.91 จุด

ภาพทางเทคนิคราย 60 นาที วานนี้ยังคงแกว่งตัว
ในกรอบ 960-970 จุด โดยยังมองดัชนีมีโอกาสที่จะติด
แนวต้าน 970 จุดเนื่องจากเป็นแนวต้านหลักของรอบ
การฟื้นตัวจากบริเวณจุดต่ำสุดที่ 900 จุด และดัชนีจะ
เข้าสู่รอบของการพักตัวเมื่อหลุดแนวรับ 960 จุด โดยมี
แนวรับถัดมาที่ 950 จุด

กลยุทธ์ S50M23

- พอร์ต Short ต้นทุนที่ 960 จุด ถือรอทำกำไรที่ 945 จุด ตัดขาดทุนกรณีทะลุ 970 จุด

แนวรับ

960

950

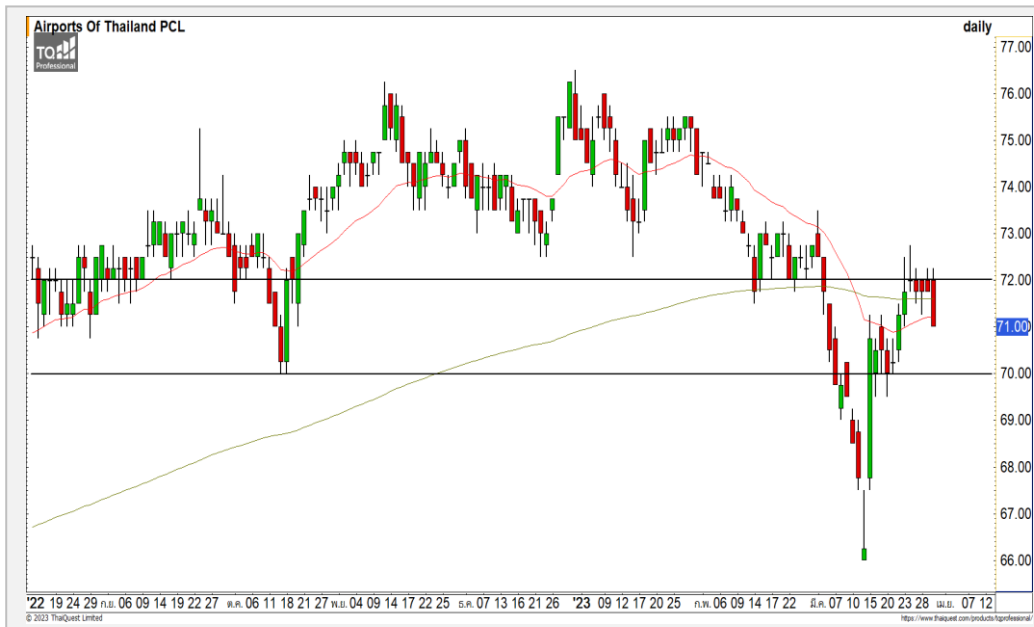
แนวต้าน

970

975-977

Contracts	Long	Short	Net	YTD
Institution	36,795	35,074	1,721	44,194
Foreign	82,555	80,245	2,310	-144,743
Local	91,145	95,176	-4,031	100,549

AOT



	Level 1	Level 2
Support	70	68
Resistance	72	73.50

AOT : ราคาปรับตัวขึ้นติดแนวต้านหลัก 72 บาท และกำลังพักตัวกลับลงมา โดยมีแนวรับที่ 70 บาท และ 68 บาท มองราคามีโอกาสปรับตัวเมื่อพักตัวลงมาที่ระดับดังกล่าว

PTT



	Level 1	Level 2
Support	31	29.50
Resistance	32.50	33.50

PTT : ราคาปรับตัวขึ้นมายืนเหนือแนวต้าน 31 บาท แต่ยังคงไม่ได้ทำให้ราคากลับมามีทิศทางที่บวก และจะเข้าสู่รอบของการพักตัวอีกครั้งเมื่อหลุดแนวรับ 31 บาทลงมา

Momentum Trading

LH

Support 9.75
Resistance 10
Stop loss 9.60

คำแนะนำระยะสั้น (BUY)

ราคาปรับตัวขึ้นผ่าน Downtrend Line ของรอบการพักตัวขึ้นมา ดึงรอบของการปรับตัวขึ้นทดสอบแนวต้าน 10 บาทกลับเข้ามา



PR9

Support 20.50
Resistance 21.30
Stop loss 20

คำแนะนำระยะสั้น (BUY)

ราคาปรับตัวขึ้นยืนเหนือแนวต้าน 20.50 บาทด้วยปริมาณการซื้อขายที่หนาแน่น มองราคากำลังอยู่ในรอบของการปรับตัว โดยมีแนวต้านรอทดสอบที่ 21.30 บาท



Swing Trading



Support	4.16
Resistance	4.30/4.40
Stop loss	4.06

คำแนะนำระยะสั้น (BUY)

ราคามีทิศทางหลักที่เป็น Sideway Up ล่าสุดราคากำลังพักตัวสะสมกำลังลงมาที่บริเวณแนวรับ 4.16 บาท มองเป็นจังหวะเข้าสะสม เนื่องจากราคามีโอกาสฟื้นตัวตามทิศทางหลักที่เป็นขาขึ้น

WHA



Support	13
Resistance	13.60/14
Stop loss	12.50

คำแนะนำระยะสั้น (BUY)

ราคาประกอบด้วยอยู่เหนือแนวรับ 13 บาท มองราคาเริ่มกลับมามีทิศทางหลักที่เป็นบวก วางแนวต้านรอทดสอบที่ 13.60 บาทและ 14 บาท

BA

COMMODITY MARKET

Crude Oil (WTI)



แนวรับ

70

แนวต้าน

66

77

80

ราคาน้ำมันดิบ WTI พุ่งตัวขึ้นมาผ่านแนวต้าน 73 ดอลลาร์ มองราคาน้ำมันฟื้นตัวระยะสั้น วางแนวต้านรอทดสอบถัดไปที่ 77 ดอลลาร์

Gold Futures

เข้าสู่รอบของการฟื้นตัวระยะสั้นหลังผ่าน แนวต้าน 1970 ดอลลาร์

ภาพทางเทคนิคราคาทองคำราย 60 นาที ค่าคืนที่ผ่านมาฟื้นตัวขึ้นผ่านแนวต้าน 1970 ดอลลาร์ขึ้นมาได้ตามที่ประเมินไว้ มองราคาทองคำเข้าสู่รอบของการฟื้นตัวอีกครั้ง โดยมีแนวต้านถัดไปที่ 1985 ดอลลาร์และ 2000 ดอลลาร์

คำแนะนำระยะสั้น GOM23

- พอร์ต Long ต้นทุนที่ 1963 ดอลลาร์ปิดทำกำไรที่ 1975 ดอลลาร์ไปแล้ว

วันที่ 30 มี.ค. 2023
กองทุน SPDR คงการถือทองคำ
ไว้ที่ระดับ 929.47 ตัน



	แนวรับ		แนวต้าน		
	1970	1960	1985	2000	
	Contracts	Long	Short	Net	YTD
Institution		1,935	2,074	-139	431
Foreign		20,746	17,919	2,827	9,286
Local		19,307	21,995	-2,688	-9,717

DISCLAIMER: รายงานฉบับนี้จัดทำโดยบริษัทหลักทรัพย์ ฟินันเซีย ไซรัส จำกัด (มหาชน) “บริษัท” ข้อมูลที่ปรากฏในรายงานฉบับนี้ถูกจัดทำขึ้นบนพื้นฐานของแหล่งข้อมูลที่เชื่อว่าหรือควรเชื่อว่ามีคุณภาพ เชื่อถือ และ5ความถูกต้อง อย่างไรก็ตามบริษัทไม่รับรองความถูกต้องครบถ้วนของข้อมูลดังกล่าว ข้อมูลและความเห็นที่ปรากฏอยู่ในรายงานฉบับนี้อาจมีการเปลี่ยนแปลง แก้ไข หรือเพิ่มเติมได้ตลอดเวลาโดยไม่ต้องแจ้งให้ทราบล่วงหน้า บริษัทไม่มีความประสงค์ที่จะชักจูงหรือชี้ชวนให้ผู้ลงทุน ลงทุนซื้อหรือขายหลักทรัพย์ตามที่ปรากฏในรายงานฉบับนี้ รวมทั้งบริษัทไม่ได้รับประกันผลตอบแทนหรือราคาของหลักทรัพย์ตามข้อมูลที่ปรากฏแต่อย่างใด บริษัทจึงไม่รับผิดชอบความเสียหายใดๆ ที่เกิดขึ้นจากการนำข้อมูลหรือความเห็นในรายงานฉบับนี้ไปใช้ไม่ว่ากรณีใดก็ตาม ผู้ลงทุนควรศึกษาข้อมูลและใช้ดุลยพินิจอย่างรอบคอบในการตัดสินใจลงทุน

บริษัทขอสงวนลิขสิทธิ์ในข้อมูลและความเห็นที่ปรากฏอยู่ในรายงานฉบับนี้ ห้ามมิให้ผู้ใดนำข้อมูลและความเห็นในรายงานฉบับนี้ไปใช้ประโยชน์ คัดลอก ตัดแปลง ทำซ้ำ นำออกแสดงหรือเผยแพร่ต่อสาธารณชนไม่ว่าทั้งหมดหรือบางส่วน โดยไม่ได้รับอนุญาตเป็นลายลักษณ์อักษรจากบริษัทล่วงหน้า การลงทุนในหลักทรัพย์มีความเสี่ยง ผู้ลงทุนควรศึกษาข้อมูลและพิจารณาอย่างรอบคอบก่อนการตัดสินใจลงทุน

บริษัทหลักทรัพย์ ฟินันเซีย ไซรัส จำกัด (มหาชน) อาจเป็นผู้ดูแลสภาพคล่อง (Market Maker) และผู้ออกใบสำคัญแสดงสิทธิอนุพันธ์ (Derivative Warrants) บนหลักทรัพย์ AAV, ADVANC, AEONTS, AMATA, ANAN, AOT, AP, BANPU, BBL, BCH, BCP, BCPG, BDMS, BEAUTY, BEC, BEM, BGRIM, BH, BJC, BLAND, BPP, BTS, CBG, CENTEL, CHG, CK, CKP, COM7, CPALL, CPF, CPN, DELTA, DTAC, EA, EGCO, EPG, ERW, ESSO, GFPT, GLOBAL, GPSC, GULF, GUNKUL, HANA, HMPRO, INTUCH, IRPC, IVL, JAS, JMT, KBANK, KCE, KKP, KTB, KTC, LH, MAJOR, MBK, MEGA, MINT, MTC, ORI, OSP, PLANB, PRM, PSH, PSL, PTG, PTT, PTTEP, PTTGC, QH, RATCH, ROBINS, RS, SAWAD, SCB, SCC, SGP, SIRI, SPALI, SPRC, STA, STEC, SUPER, TASCOS, TCAP, THAI, THANI, TISCO, TKN, TMB, TOA, TOP, TPIPP, TRUE, TTW, TU, TVO, WHA และ SET50 Future โดยบริษัทฯ อาจจัดทำบทวิเคราะห์ของหลักทรัพย์อ้างอิงดังกล่าว ดังนั้น นักลงทุนควรศึกษารายละเอียดในหนังสือชี้ชวนของใบสำคัญแสดงสิทธิอนุพันธ์ดังกล่าวก่อนตัดสินใจลงทุน

หมายเหตุ: ประธานกรรมการของบริษัทหลักทรัพย์ ฟินันเซีย ไซรัส จำกัด (มหาชน) ดำรงตำแหน่งเป็นกรรมการของบริษัท ทรู คอร์ปอเรชั่น จำกัด (มหาชน)

Remark : FSS's Chairman is a TRUE's director.