

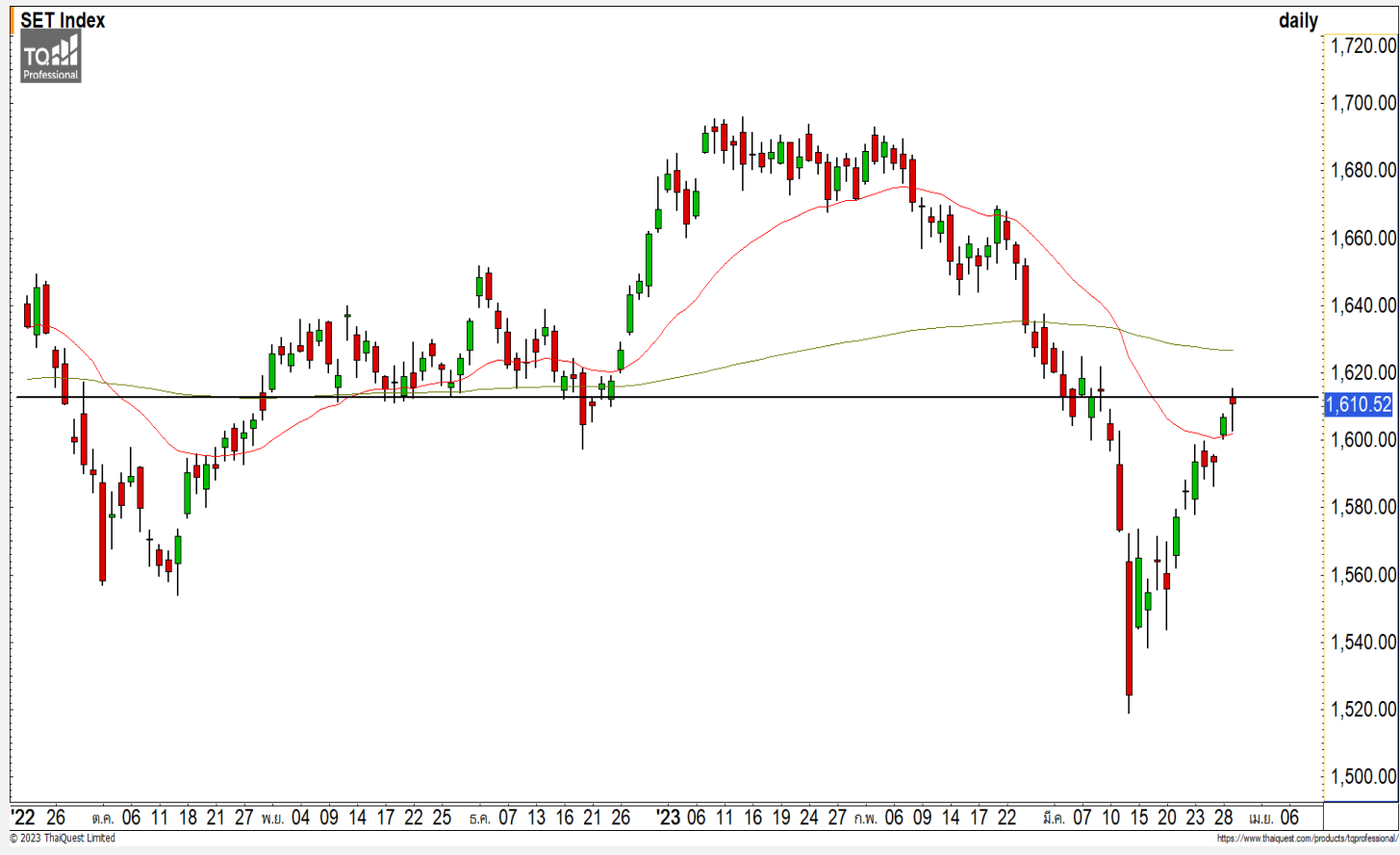


SET INDEX

ดัชนียืน 1610 จุดได้
ยังฟื้นตัวได้ต่อ

วานนี้ดัชนีปิดที่ระดับ 1610.52 จุด
(+3.61 จุด)

ภาพทางเทคนิคความนี้ดัชนีฟื้นตัว
ขึ้นมายืนเหนือระดับ 1610 จุดได้ ฟื้นตัว
ขึ้นมาได้ดีกว่าที่ประเมินไว้ มองดัชนีมี
โอกาสฟื้นตัวได้ต่อหลังจากที่ยืนระดับ
ดังกล่าว โดยมีแนวต้านรอทดสอบถัดไปที่
1620 จุด และแนวต้านหลักที่ 1625-1630
จุด มองการฟื้นตัวของดัชนียังคงจำกัดที่
บริเวณดังกล่าว และรอบของการพักตัวจะ
กลับเข้ามาอีกครั้งเมื่อหลุด 1600 จุดลงมา



Technical Review

- S50M23 : ยังมองดัชนีมีโอกาสไม่ผ่านแนวต้าน 970 จุด
- Momentum Trading : SJWD,HUMAN
- Swing Trading : MINT,CPALL

แนวรับ	1600	1590
แนวต้าน	1620	1625-30

ทีมนักวิเคราะห์ | ถิรัฐาภรณ์ ศิริแสงชัยกุล
เลขที่ทะเบียน : 057116
02-646-9877

SET50 Index Futures



ยังมองดัชนีมีโอกาสไม่ผ่านแนวต้าน
970 จุด

29 มี.ค. 66 นักลงทุนต่างชาติ Long สุทธิ
5,818 สัญญา
ค่า Basis ของ S50M23 อยู่ที่ระดับ -3.91 จุด
ภาพทางเทคนิคความนี้ดัชนีฟื้นตัวขึ้นมาทดสอบ
แนวต้าน 970 จุดและมีแรงขายออกมาตามที่ประเมินไว้
ยังคงให้น้ำหนักดัชนีมีโอกาสที่ติดแนวต้าน 970 จุดและ
พักตัวลงสะสมกำลังระยะสั้น แต่หากในกรณีที่ดัชนีทะลุ
ผ่านไปได้ การฟื้นตัวของดัชนีมีโอกาสที่จำกัดที่แนว
ต้านถัดไปที่ 975-977 จุด

กลยุทธ์ S50M23

- พอร์ต Short ต้นทุนที่ 960 จุด ถือรอทำกำไรที่ 945 จุด ตัดขาดทุนกรณีทะลุ 970 จุด

	แนวรับ		แนวต้าน		
	960	955	970	975-977	
Contracts	Long	Short	Net	YTD	
Institution	38,646	39,390	-744	42,473	
Foreign	196,471	190,653	5,818	-147,053	
Local	81,989	87,063	-5,074	104,580	

KBANK



	Level 1	Level 2
Support	131.50	128
Resistance	135.50	140

KBANK : ราคาปรับตัวขึ้นผ่านแนวต้านแรกที่ 131.50 บาท ดึงรอบของการปรับตัวระยะสั้นขึ้นทดสอบแนวต้านถัดไปที่ 135.50 บาทเข้ามา มองราคาเสี่ยงที่จะไม่ผ่านแนวต้านดังกล่าว

CPALL



	Level 1	Level 2
Support	62.50	61.50
Resistance	64.50	66

CPALL : ราคาประคองตัวอยู่เหนือระดับ 62.50 บาทและมีแรงซื้อสะสมเข้ามาต่อเนื่อง คาดราคามีโอกาสปรับตัวในรอบสั้นนี้ โดยวางแนวต้านแรกที่ 64.50 บาทและ 66 บาท

Momentum Trading

SJWD

Support 19.60
Resistance 20.50-20.80
Stop loss 19.20

คำแนะนำระยะสั้น (BUY)

ราคาปรับตัวขึ้นยืนเหนือแนวต้านแรก ที่ 19.60 บาทต่อเนื่อง มองราคากำลังอยู่ในรอบของการปรับตัวต่อเนื่องระยะสั้น โดยมีแนวต้านแรกที่ 20.50-20.80 บาท

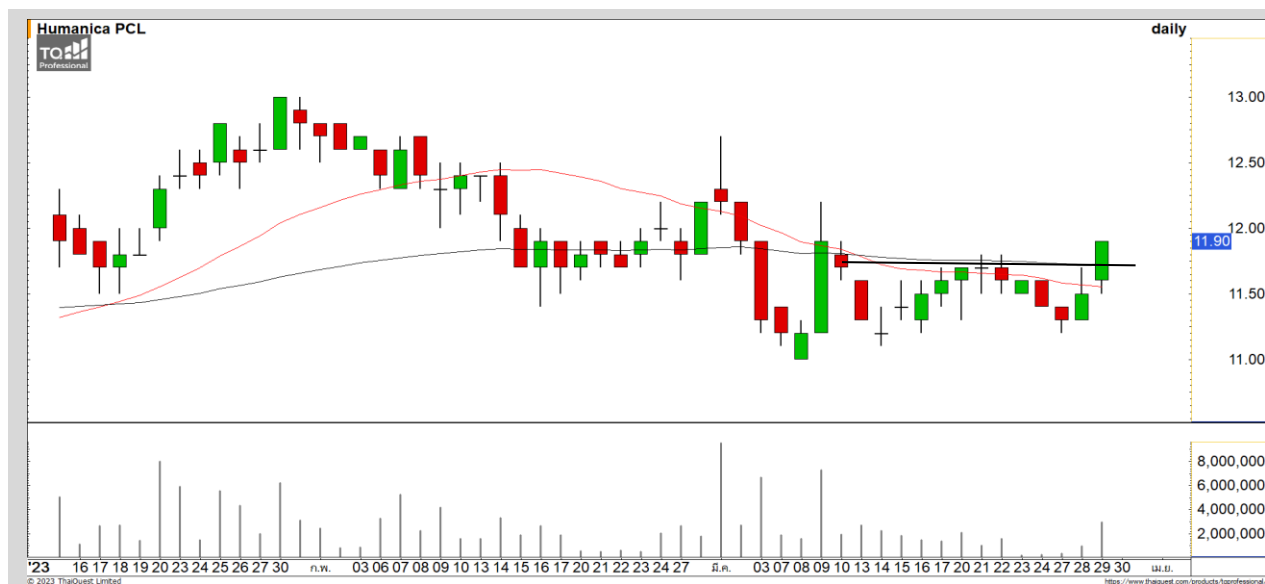


HUMAN

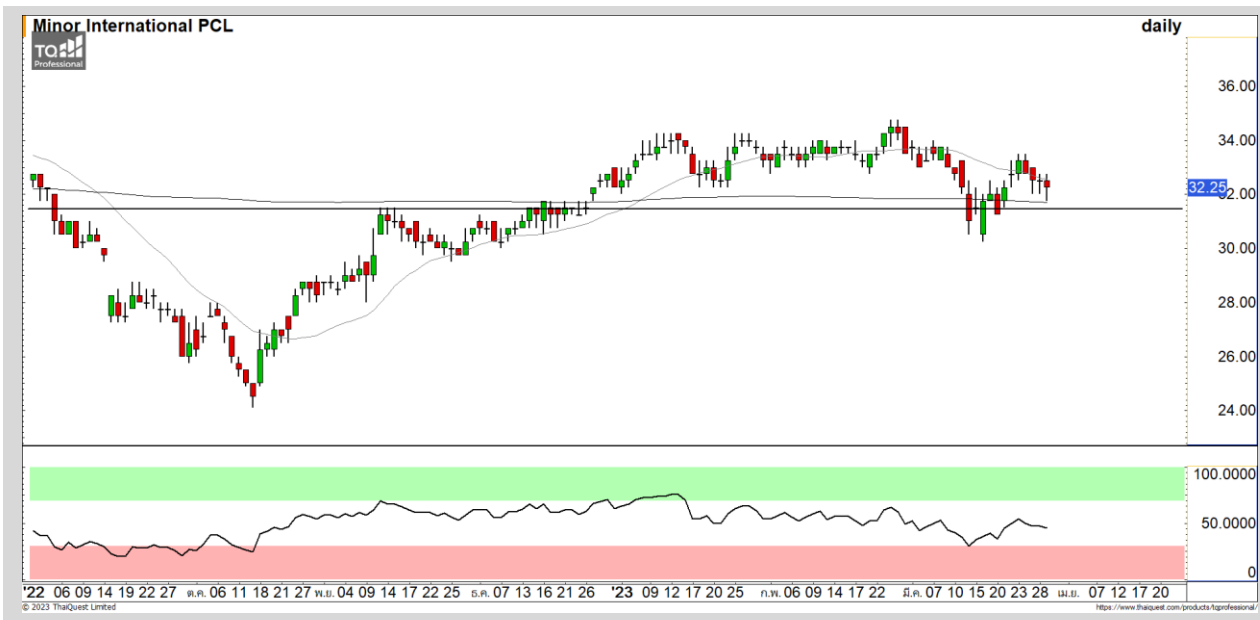
Support 11.80
Resistance 12.20/12.60
Stop loss 11.50

คำแนะนำระยะสั้น (BUY)

ราคาปรับตัวขึ้นผ่านแนวต้านแรกที่ 11.80 บาทขึ้นมากด้วยปริมาณการซื้อขายที่กลับมาหนาแน่น มองราคากำลังอยู่ในรอบของการปรับตัวต่อเนื่อง วางแนวต้านที่ 12.20 บาทเป็นระดับแรก



Swing Trading



Support	31.50
Resistance	33.50/34.50
Stop loss	31

คำแนะนำระยะสั้น (BUY)

ราคาพักตัวลงมาที่แนวรับ 31.50 บาทและเส้นค่าเฉลี่ย 200 วัน มองราคายังไม่เสียภาพหลักที่เป็นขาขึ้นและแข็งแกร่งกว่าตลาด มองเป็นจังหวะเข้าสะสมที่ดี

MINT



Support	62.50
Resistance	64.50/66
Stop loss	61.50

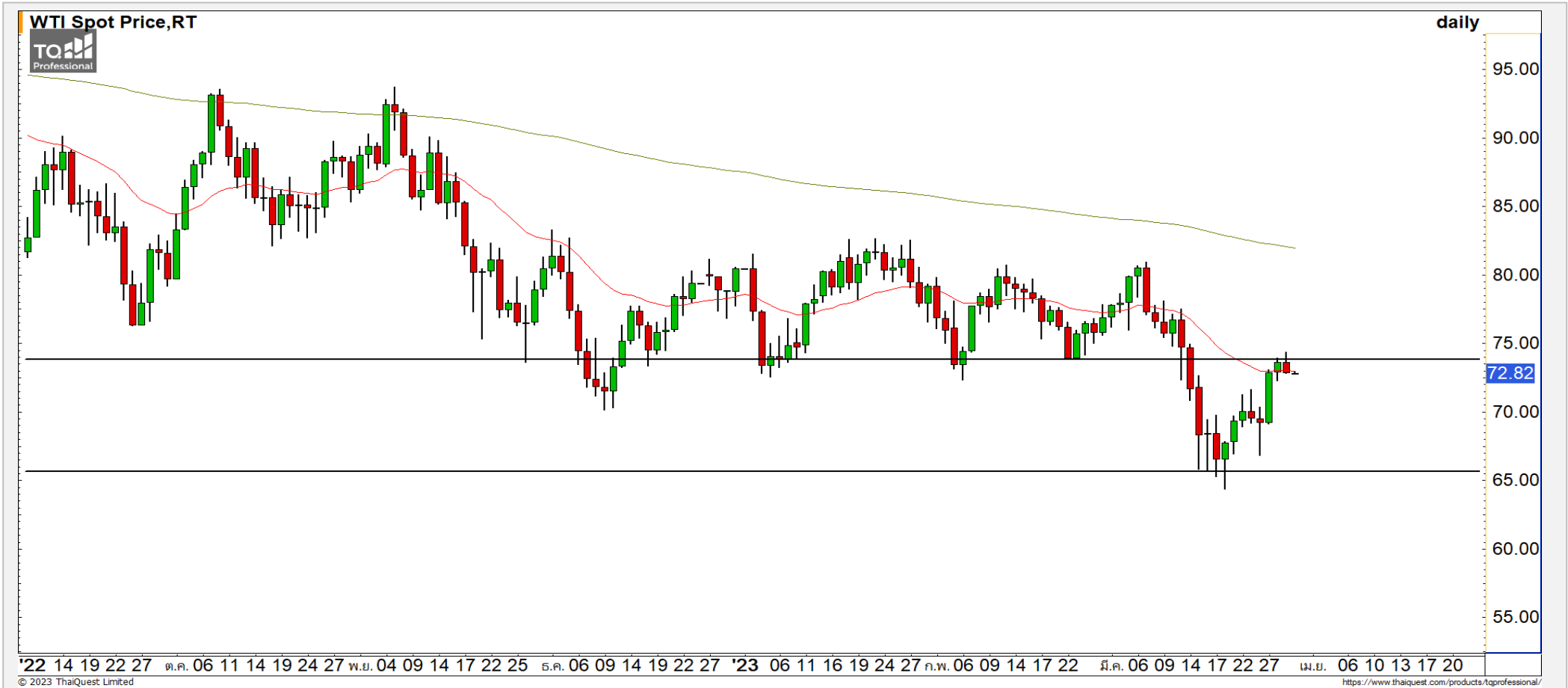
คำแนะนำระยะสั้น (BUY)

ราคาปรกติอยู่เหนือระดับ 62.50 บาทและมีแรงซื้อสะสมเข้ามาต่อเนื่อง คาดราคามีโอกาสฟื้นตัวในรอบสั้นนี้ โดยวางแนวต้านแรกที่ 64.50 บาทและ 66 บาท

CPALL

COMMODITY MARKET

Crude Oil (WTI)



แนวรับ

70

แนวต้าน

66

77

80

ราคาน้ำมันดิบ WTI พุ่งตัวขึ้นมาที่แนวต้าน 73 ดอลลาร์ และเริ่มมีแรงขายออกมา มองราคาน้ำมันมีโอกาสที่จะปรับตัวตามทิศทางหลักที่เป็น Sideway Down

Gold Futures

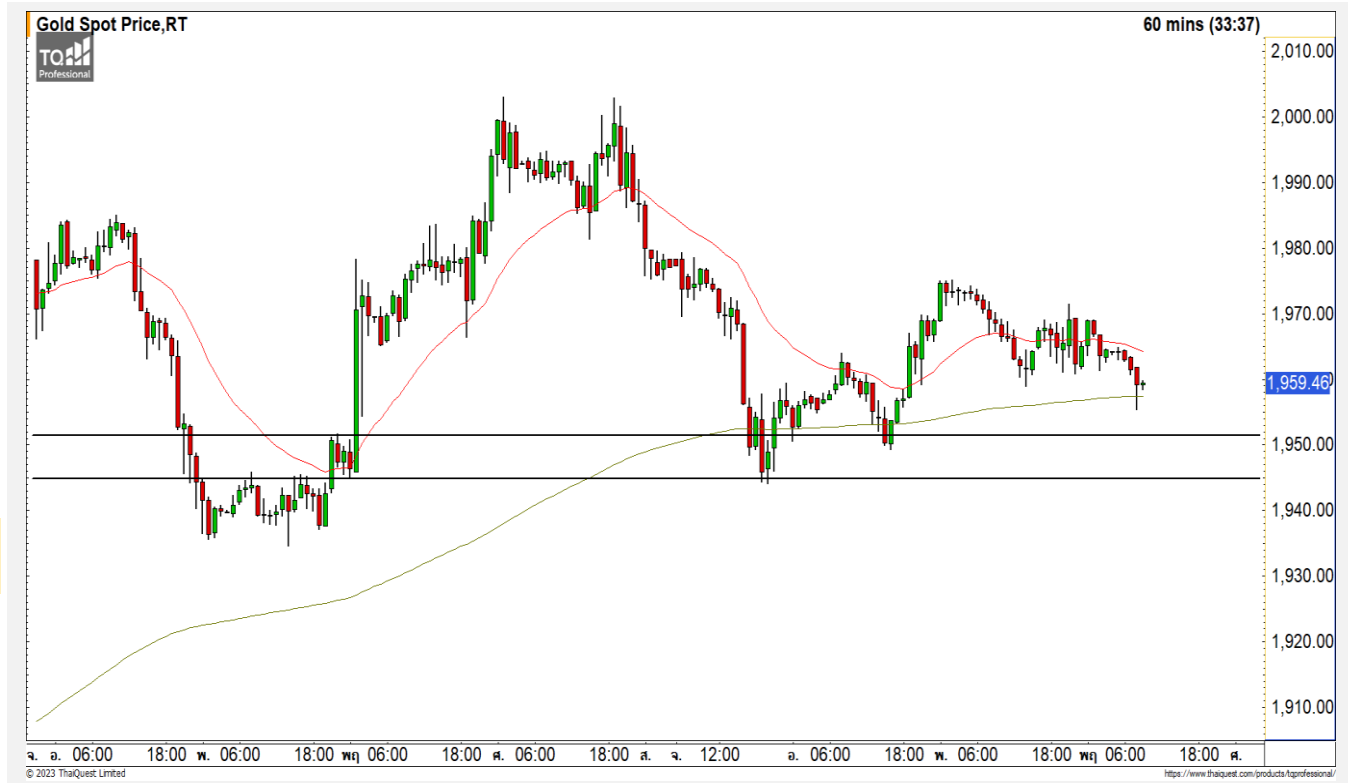
มองการพักตัวของราคาทองคำมีโอกาส ฟื้นตัวกลับที่บริเวณแนวรับ 1950 ดอลลาร์

ภาพทางเทคนิคราคาทองคำราย 60 นาที วานนี้ ราคาทองคำแกว่งตัวผันผวนก่อนที่จะพักตัวลงหลุด 1960 ดอลลาร์ลงมา ทำให้ราคาทองคำพักตัวระยะสั้น แต่มอง การพักตัวของราคาทองคำมีโอกาสฟื้นตัวกลับที่แนวรับ บริเวณ 1950 ดอลลาร์ และ 1940 ดอลลาร์

คำแนะนำระยะสั้น GOM23

- พอร์ต Long ต้นทุนที่ 1963 ดอลลาร์ ถือรอทำกำไรที่ 1975 ดอลลาร์ ตัดขาดทุนกรณีหลุด 1953 ดอลลาร์

วันที่ 29 มี.ค. 2023
กองทุน SPDR ซื้อทองคำ 1.74 ตัน
ไว้ที่ระดับ 929.47 ตัน



	แนวรับ		แนวต้าน		
	1950	1940	1965	1975	
Contracts		Long	Short	Net	YTD
Institution		6,060	4,181	1,879	570
Foreign		21,170	20,540	630	6,459
Local		23,614	26,123	-2,509	-7,029

DISCLAIMER: รายงานฉบับนี้จัดทำโดยบริษัทหลักทรัพย์ ฟินันเซีย ไซรัส จำกัด (มหาชน) "บริษัท" ข้อมูลที่ปรากฏในรายงานฉบับนี้ถูกจัดทำขึ้นบนพื้นฐานของแหล่งข้อมูลที่เชื่อว่าหรือควรเชื่อว่าจะมีความน่าเชื่อถือ และ5ความถูกต้อง อย่างไรก็ตามบริษัทไม่รับรองความถูกต้องครบถ้วนของข้อมูลดังกล่าว ข้อมูลและความเห็นที่ปรากฏอยู่ในรายงานฉบับนี้อาจมีการเปลี่ยนแปลง แก้ไข หรือเพิ่มเติมได้ตลอดเวลาโดยไม่ต้องแจ้งให้ทราบล่วงหน้า บริษัทไม่มีความประสงค์ที่จะชักจูงหรือชักชวนให้ผู้ลงทุน ลงทุนซื้อหรือขายหลักทรัพย์ตามที่ปรากฏในรายงานฉบับนี้ รวมทั้งบริษัทไม่ได้รับประกันผลตอบแทนหรือราคาของหลักทรัพย์ตามข้อมูลที่ปรากฏแต่อย่างใด บริษัทจึงไม่รับผิดชอบต่อความเสียหายใดๆ ที่เกิดขึ้นจากการนำข้อมูลหรือความเห็นในรายงานฉบับนี้ไปใช้ไม่ว่ากรณีใดก็ตาม ผู้ลงทุนควรศึกษาข้อมูลและใช้ดุลยพินิจอย่างรอบคอบในการตัดสินใจลงทุน

บริษัทขอสงวนลิขสิทธิ์ในข้อมูลและความเห็นที่ปรากฏอยู่ในรายงานฉบับนี้ ห้ามมิให้ผู้ใดนำข้อมูลและความเห็นในรายงานฉบับนี้ไปใช้ประโยชน์ คัดลอก ตัดแปลง ทำซ้ำ นำออกแสดงหรือเผยแพร่ต่อสาธารณชนไม่ว่าทั้งหมดหรือบางส่วน โดยไม่ได้รับอนุญาตเป็นลายลักษณ์อักษรจากบริษัทล่วงหน้า การลงทุนในหลักทรัพย์มีความเสี่ยง ผู้ลงทุนควรศึกษาข้อมูลและพิจารณาอย่างรอบคอบก่อนการตัดสินใจลงทุน

บริษัทหลักทรัพย์ ฟินันเซีย ไซรัส จำกัด (มหาชน) อาจเป็นผู้ดูแลสภาพคล่อง (Market Maker) และผู้ออกใบสำคัญแสดงสิทธิอนุพันธ์ (Derivative Warrants) บนหลักทรัพย์ AAV, ADVANC, AEONTS, AMATA, ANAN, AOT, AP, BANPU, BBL, BCH, BCP, BCPG, BDMS, BEAUTY, BEC, BEM, BGRIM, BH, BJC, BLAND, BPP, BTS, CBG, CENTEL, CHG, CK, CKP, COM7, CPALL, CPF, CPN, DELTA, DTAC, EA, EGCO, EPG, ERW, ESSO, GFPT, GLOBAL, GPSC, GULF, GUNKUL, HANA, HMPRO, INTUCH, IRPC, IVL, JAS, JMT, KBANK, KCE, KKP, KTB, KTC, LH, MAJOR, MBK, MEGA, MINT, MTC, ORI, OSP, PLANB, PRM, PSH, PSL, PTG, PTT, PTTEP, PTTGC, QH, RATCH, ROBINS, RS, SAWAD, SCB, SCC, SGP, SIRI, SPALI, SPRC, STA, STEC, SUPER, TASCOS, TCAP, THAI, THANI, TISCO, TKN, TMB, TOA, TOP, TPIPP, TRUE, TTW, TU, TVO, WHA และ SET50 Future โดยบริษัทฯ อาจจัดทำบทวิเคราะห์ของหลักทรัพย์อ้างอิงดังกล่าว ดังนั้น นักลงทุนควรศึกษารายละเอียดในหนังสือชี้ชวนของใบสำคัญแสดงสิทธิอนุพันธ์ดังกล่าวก่อนตัดสินใจลงทุน

หมายเหตุ: ประธานกรรมการของบริษัทหลักทรัพย์ ฟินันเซีย ไซรัส จำกัด (มหาชน) ดำรงตำแหน่งเป็นกรรมการของบริษัท ทรู คอร์ปอเรชั่น จำกัด (มหาชน)

Remark : FSS's Chairman is a TRUE's director.