



SET INDEX

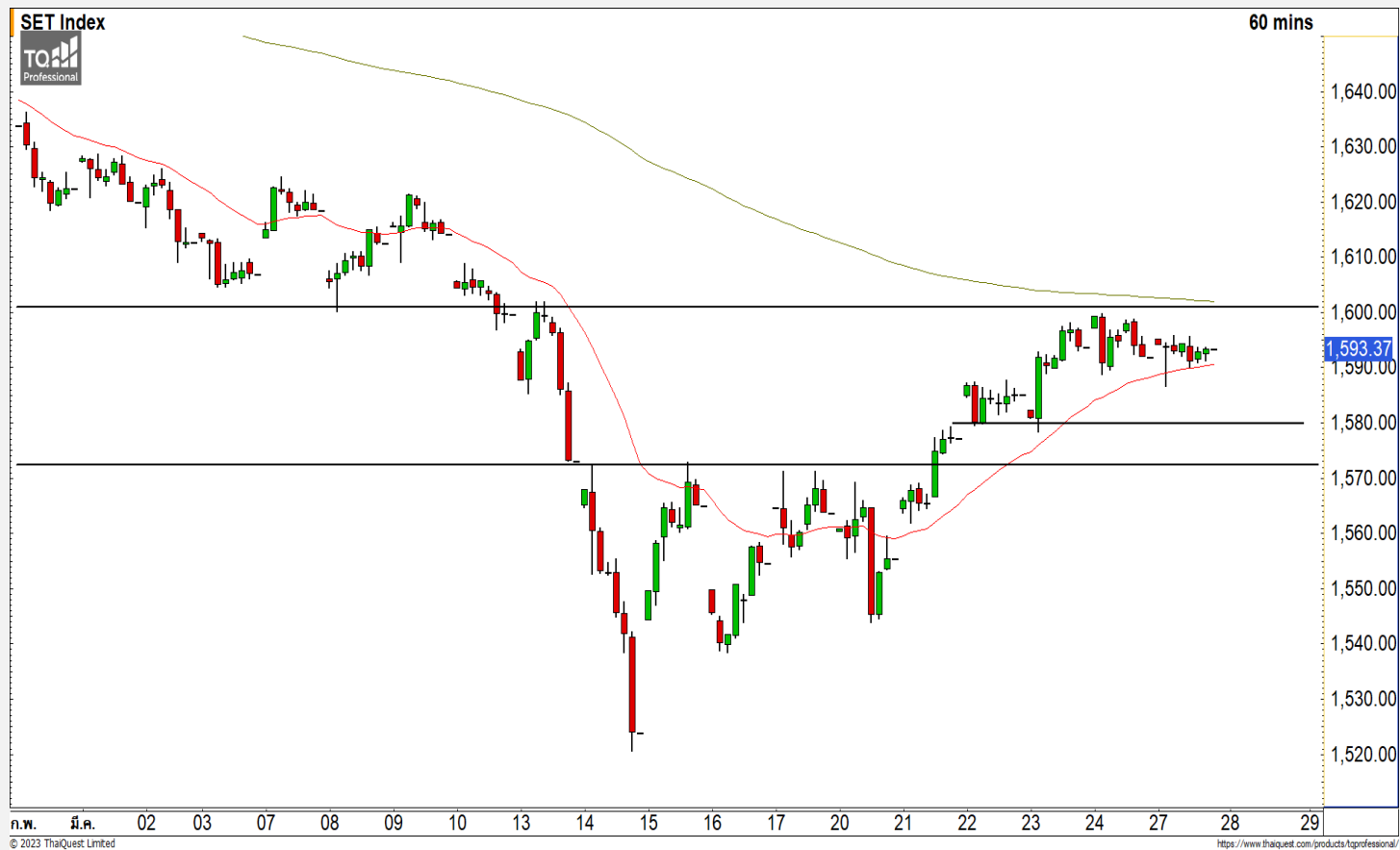
ดัชนียังอยู่ในกรอบ Sideway
1580-1600 จุด

วานนี้ดัชนีปิดที่ระดับ 1593.37 จุด
(+1.52 จุด)

ภาพทางเทคนิคราย 60 นาที วานนี้ดัชนีพักตัวลงมาใกล้แนวรับแรกที่ 1585 จุด และฟื้นตัวกลับขึ้นมาแต่ยังแกว่งตัวอยู่ในกรอบ 1580-1600 จุด มองวันนี้ดัชนียังคงแกว่งตัวอยู่ในกรอบดังกล่าว โดยเป็นการแกว่งตัวเพื่อรอเลือกทิศทางในระยะสั้น ด้วยการ Breakout ออกจากกรอบดังกล่าว ฉะนั้นหากดัชนีสามารถฟื้นตัวขึ้นผ่าน 1600 จุดจะมีแนวต้านถัดไปที่ 1610 จุดและ 1625 จุด

แนวรับ	1580	1575
แนวต้าน	1600	1610

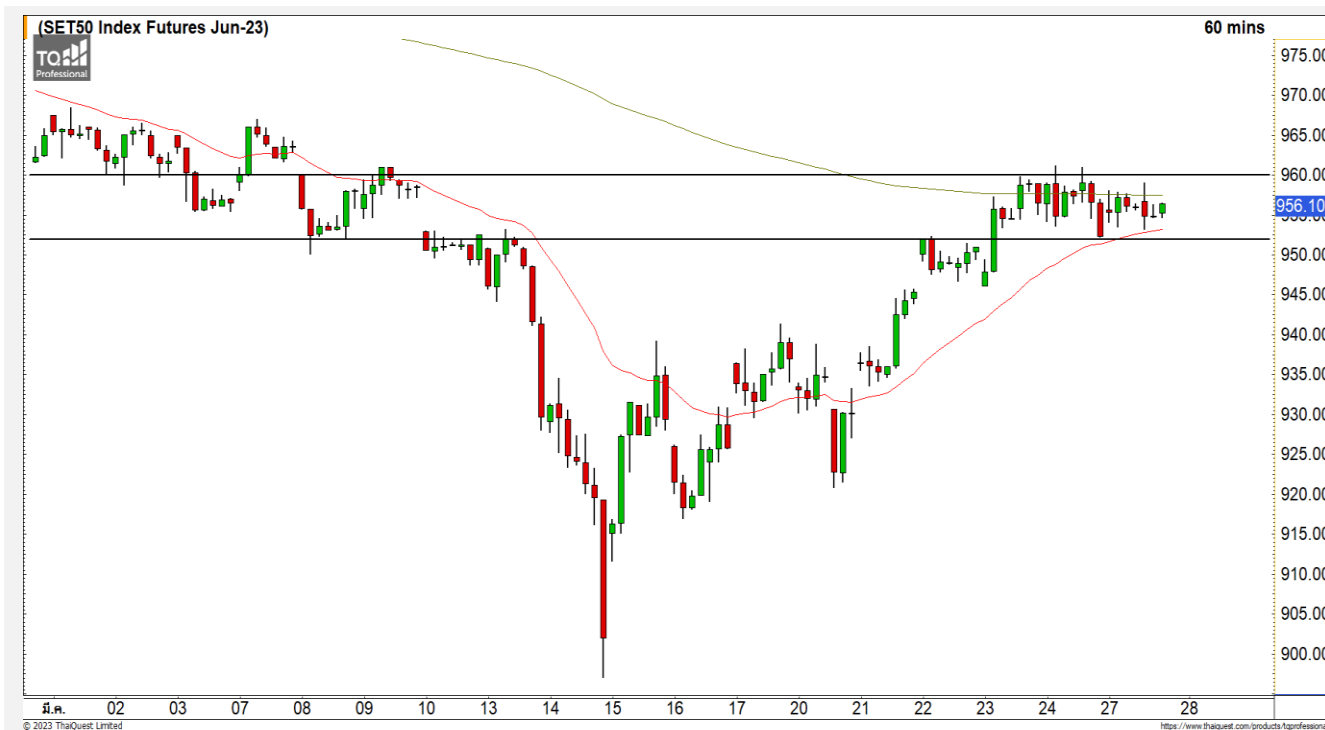
ทีมนักวิเคราะห์ | ถิรัฐาณี ศิริแสงชัยกุล
เลขที่ทะเบียน : 057116
02-646-9877



Technical Review

- S50M23 : แกว่งตัวออกด้านข้างในกรอบ 950-960 จุด
- Momentum Trading : COM7, NYT
- Swing Trading : MASTER, MENA

SET50 Index Futures



แกว่งตัวออกด้านข้างในกรอบ 950-960 จุด

27 มี.ค. 66 นักลงทุนต่างชาติ Long สุทธิ 759

สัญญา

ค่า Basis ของ S50M23 อยู่ที่ระดับ -3.91 จุด

ภาพทางเทคนิคราย 60 นาที วานนี้ดัชนีแกว่งตัวด้วยความผันผวนน้อยในกรอบสะสมเพื่อรอการเลือกทิศทางช่วง 950-960 จุด มองดัชนีจะเริ่มกลับมามีทิศทางระยะสั้นที่ชัดเจนอีกครั้งเมื่อสามารถฟื้นตัวทะลุกรอบดังกล่าวออกมาทางใดทางหนึ่ง

กลยุทธ์ S50M23

- พอร์ตว่างรอเปิด Short 960 จุด วางเป้าหมายทำกำไรที่ 945 จุด ตัดขาดทุนกรณีทะลุ 970 จุด

แนวรับ

950

940

แนวต้าน

960

970

Contracts	Long	Short	Net	YTD
Institution	34,934	34,598	336	48,719
Foreign	223,750	222,991	759	-170,380
Local	73,397	74,492	-1,095	121,661

KBANK



Level 1 Level 2

Support	129.50	127
Resistance	133	135.50

KBANK : ราคาฟื้นตัวขึ้นมาล่อที่แนวต้าน 133 บาท หากสามารถทะลุผ่านไปได้จะเริ่มทำให้ราคามีทิศทางบวกระยะสั้นเข้ามาอีกครั้ง มีแนวต้านถัดไปที่ 135.50 บาทและมรโอกาสที่จะติดที่ระดับดังกล่าว

SCB



Level 1 Level 2

Support	100	98
Resistance	103.50	105

SCB : ราคามีทิศทางของการแกว่งตัวในกรอบ 98-105 บาทเป็นทิศทางหลักมองราคากำลังแกว่งตัวเพื่อสร้างฐานในการรอเลือกทิศทาง

Momentum Trading

COM7

Support 31.50
Resistance 32/35
Stop loss 30.50

คำแนะนำระยะสั้น (BUY)

ราคาปรับตัวขึ้นมาจ่อที่แนวต้าน 32 บาท โดยหากราคาสามารถทะลุผ่านขึ้นมาได้ มองเป็นจังหวะเข้า Follow Buy ที่ดี เนื่องจากราคาจะเข้าสู่ทิศทางขาขึ้นอีกครั้ง วางแนวต้านถัดไปที่บริเวณ 35 บาท



NYT

Support 3.74
Resistance 3.96/4.20
Stop loss 3.62

คำแนะนำระยะสั้น (BUY)

ราคาปรับตัวขึ้นผ่านแนวต้านหลักที่ 3.74 บาทและเส้นค่าเฉลี่ย 200 วัน ดึงทิศทางหลักให้เริ่มกลับมาเป็นบวกอีกครั้ง วางแนวต้านถัดไปที่ 3.96 บาทและ 4.20 บาท



Swing Trading

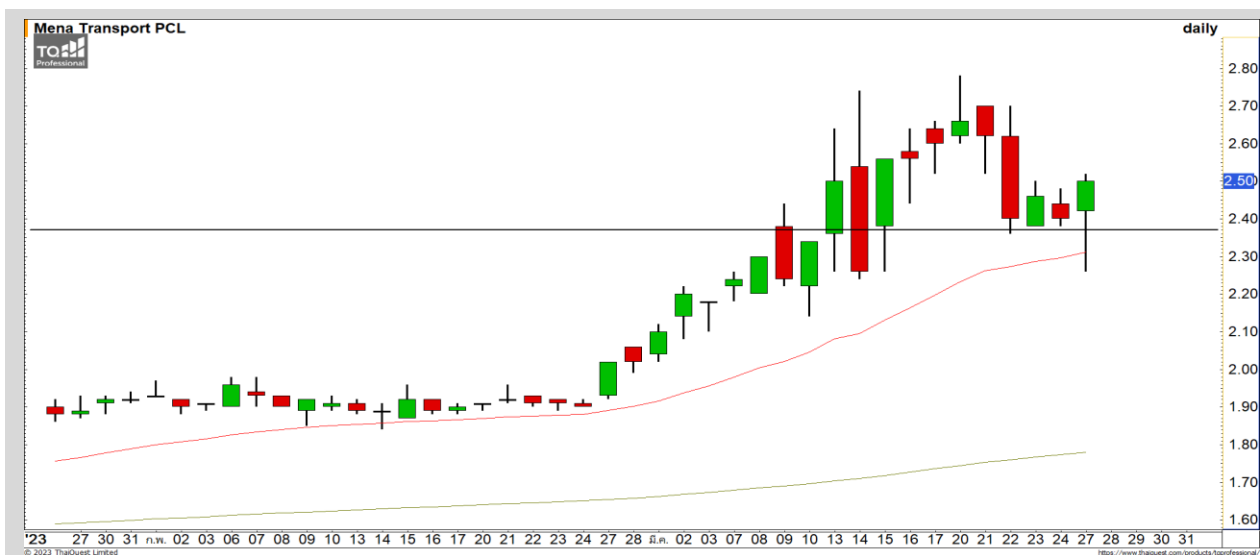


Support	82
Resistance	87/89.50
Stop loss	78.50

คำแนะนำระยะสั้น (BUY)

ราคาพักตัวลงมาที่ Uptrend Line และมีแรงซื้อกลับเข้ามาต่อเนื่อง มองราคายังอยู่ในทิศทางขาขึ้น วางแนวรับที่ 82 บาท และแนวต้านที่บริเวณ 87-89.50 บาท

MASTER



Support	2.46
Resistance	2.70/2.80
Stop loss	2.26

คำแนะนำระยะสั้น (BUY)

ราคาพักตัวลงมาที่แนวรับ 2.46 บาท และมีแรงซื้อกลับเข้ามาเกิดเป็นสัญญาณกลับตัวจากแท่งเทียน Hammer วางแนวต้านรอทดสอบที่ 2.70 บาท

MENA

COMMODITY MARKET

Crude Oil (WTI)



แนวรับ	แนวต้าน
66	77
62.50	
	73

ราคาน้ำมันดิบ WTI พุ่งตัวขึ้นผ่านแนวต้าน 70 ดอลลาร์ขึ้นมา มองราคาน้ำมันดิบกำลังฟื้นตัวขึ้นทดสอบแนวต้าน 73 ดอลลาร์ มองมีโอกาสที่ชะลอตัวกลับลงมา

Gold Futures

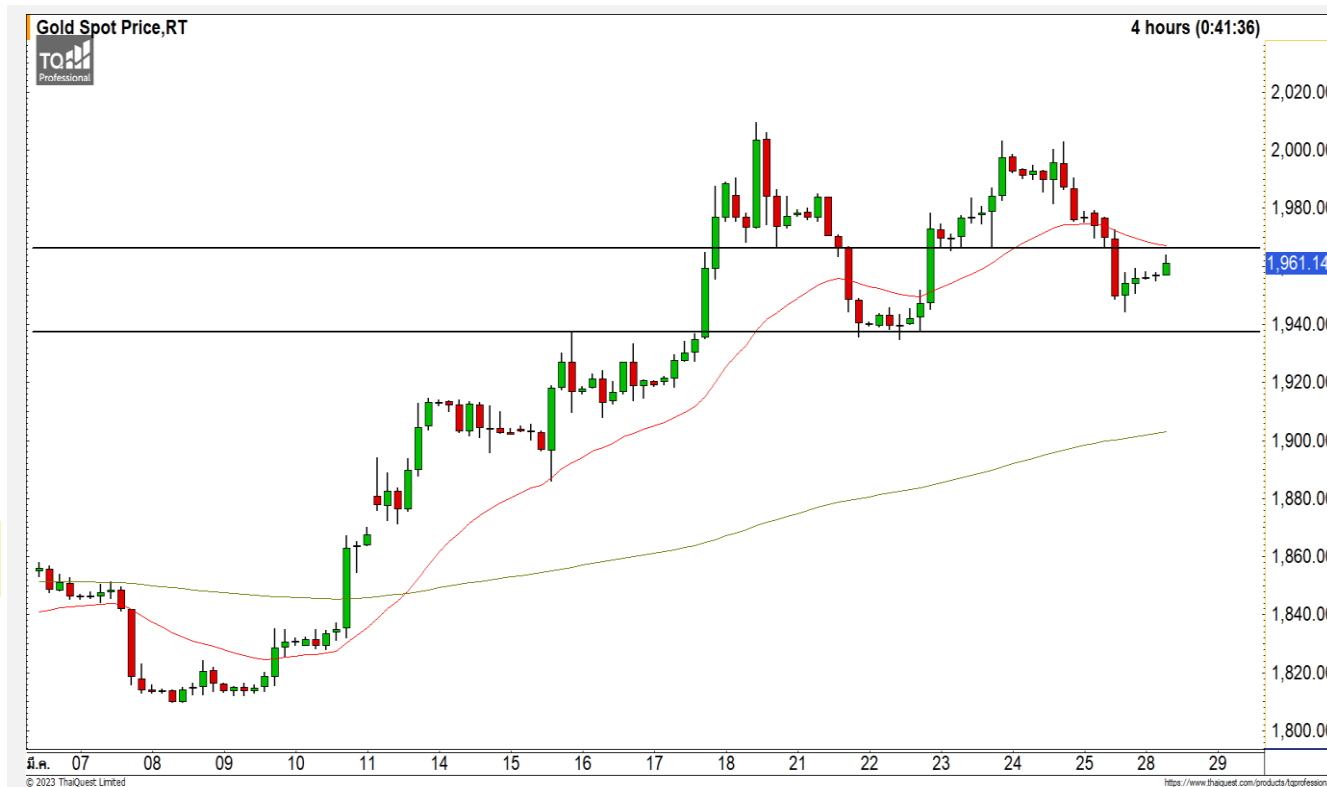
คาดการณ์ทองคำมีโอกาสติดแนวต้าน 1965 ดอลลาร์พักตัวกลับมาอีกครั้ง

ภาพทางเทคนิคราคาทองคำราย 240 นาที ค่าขึ้นที่ผ่านมาหลุดแนวรับ 1965 ดอลลาร์ลงมา ทำให้ราคาทองคำเข้าสู่รอบของการพักตัว โดยเช้านี้ราคาทองคำกำลังฟื้นตัวทดสอบแนวต้าน 1965 ดอลลาร์ มองราคาทองคำมีโอกาสที่จะหลุดตัวได้บ้างบริเวณดังกล่าวและมีโอกาสพักตัวกลับมาอีกครั้ง

คำแนะนำระยะสั้น GOM23

- พอร์ตว่างและ Wait and See

วันที่ 27 มี.ค. 2023
กองทุน SPDR คงการถือทองคำ
ไว้ที่ระดับ 923.97 ตัน



	แนวรับ		แนวต้าน		
	1945	1940	1965	1980	
Contracts		Long	Short	Net	YTD
Institution		3,719	5,232	-1,513	-1,080
Foreign		26,463	29,979	-3,516	10,702
Local		27,519	22,490	5,029	-9,622

DISCLAIMER: รายงานฉบับนี้จัดทำโดยบริษัทหลักทรัพย์ ฟินันเซีย ไซรัส จำกัด (มหาชน) "บริษัท" ข้อมูลที่ปรากฏในรายงานฉบับนี้ถูกจัดทำขึ้นบนพื้นฐานของแหล่งข้อมูลที่เราเชื่อหรือควรเชื่อว่าจะมีความน่าเชื่อถือ และ5ความถูกต้อง อย่างไรก็ตามบริษัทไม่รับรองความถูกต้องครบถ้วนของข้อมูลดังกล่าว ข้อมูลและความเห็นที่ปรากฏอยู่ในรายงานฉบับนี้อาจมีการเปลี่ยนแปลง แก้ไข หรือเพิ่มเติมได้ตลอดเวลาโดยไม่ต้องแจ้งให้ทราบล่วงหน้า บริษัทไม่มีความประสงค์ที่จะชักจูงหรือชี้ชวนให้ผู้ลงทุน ลงทุนซื้อหรือขายหลักทรัพย์ตามที่ปรากฏในรายงานฉบับนี้ รวมทั้งบริษัทไม่ได้รับประกันผลตอบแทนหรือราคาของหลักทรัพย์ตามข้อมูลที่ปรากฏแต่อย่างใด บริษัทจึงไม่รับผิดชอบความเสียหายใดๆ ที่เกิดขึ้นจากการนำข้อมูลหรือความเห็นในรายงานฉบับนี้ไปใช้ไม่ว่ากรณีใดก็ตาม ผู้ลงทุนควรศึกษาข้อมูลและใช้ดุลยพินิจอย่างรอบคอบในการตัดสินใจลงทุน

บริษัทขอสงวนลิขสิทธิ์ในข้อมูลและความเห็นที่ปรากฏอยู่ในรายงานฉบับนี้ ห้ามมิให้ผู้ใดนำข้อมูลและความเห็นในรายงานฉบับนี้ไปใช้ประโยชน์ คัดลอก คัดแปลง ทำซ้ำ นำออกแสดงหรือเผยแพร่ต่อสาธารณชนไม่ว่าทั้งหมดหรือบางส่วน โดยไม่ได้รับอนุญาตเป็นลายลักษณ์อักษรจากบริษัทล่วงหน้า การลงทุนในหลักทรัพย์มีความเสี่ยง ผู้ลงทุนควรศึกษาข้อมูลและพิจารณาอย่างรอบคอบก่อนการตัดสินใจลงทุน

บริษัทหลักทรัพย์ ฟินันเซีย ไซรัส จำกัด (มหาชน) อาจเป็นผู้ดูแลสภาพคล่อง (Market Maker) และผู้ออกใบสำคัญแสดงสิทธิอนุพันธ์ (Derivative Warrants) บนหลักทรัพย์ AAV, ADVANC, AEONTS, AMATA, ANAN, AOT, AP, BANPU, BBL, BCH, BCP, BCPG, BDMS, BEAUTY, BEC, BEM, BGRIM, BH, BJC, BLAND, BPP, BTS, CBG, CENTEL, CHG, CK, CKP, COM7, CPALL, CPF, CPN, DELTA, DTAC, EA, EGCO, EPG, ERW, ESSO, GFPT, GLOBAL, GPSC, GULF, GUNKUL, HANA, HMPRO, INTUCH, IRPC, IVL, JAS, JMT, KBANK, KCE, KKP, KTB, KTC, LH, MAJOR, MBK, MEGA, MINT, MTC, ORI, OSP, PLANB, PRM, PSH, PSL, PTG, PTT, PTTEP, PTTGC, QH, RATCH, ROBINS, RS, SAWAD, SCB, SCC, SGP, SIRI, SPALI, SPRC, STA, STEC, SUPER, TASCOS, TCAP, THAI, THANI, TISCO, TKN, TMB, TOA, TOP, TPIPP, TRUE, TTW, TU, TVO, WHA และ SET50 Future โดยบริษัทฯ อาจจัดทำบทวิเคราะห์ของหลักทรัพย์อ้างอิงดังกล่าว ดังนั้น นักลงทุนควรศึกษารายละเอียดในหนังสือชี้ชวนของใบสำคัญแสดงสิทธิอนุพันธ์ดังกล่าวก่อนตัดสินใจลงทุน

หมายเหตุ: ประธานกรรมการของบริษัทหลักทรัพย์ ฟินันเซีย ไซรัส จำกัด (มหาชน) ดำรงตำแหน่งเป็นกรรมการของบริษัท ทรู คอร์ปอเรชั่น จำกัด (มหาชน)

Remark : FSS's Chairman is a TRUE's director.