

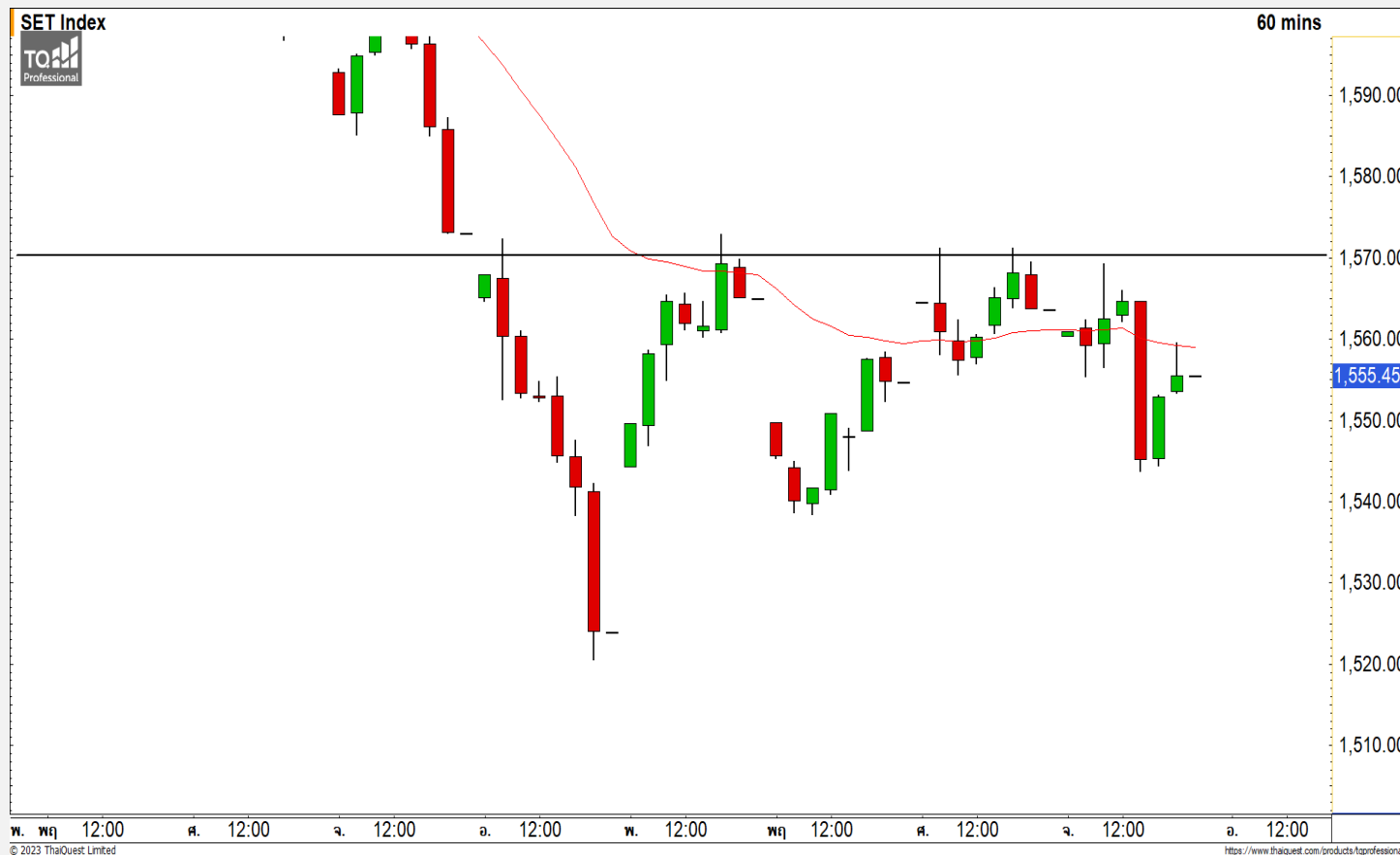


SET INDEX

พื้นที่รอบสั้นหลังยืน 1555 จุดได้

วานนี้ดัชนีปิดที่ระดับ 1555.45 จุด
(-8.22 จุด)

ภาพทางเทคนิคราย 60 นาทีวานนี้ ดัชนีพักตัวลงมาแรงในช่วงบ่าย โดยพักตัวลงหลุดแนวรับ 1555 จุดลงไปทดสอบแนวรับถัดไปที่ 1545 จุดก่อนที่จะสามารถฟื้นตัวกลับขึ้นมาปิดไม่หลุด 1555 จุด ทำให้วันนี้ดัชนีมีโอกาสฟื้นตัวกลับขึ้นมากรอบสั้น โดยมีแนวต้านแรกที่ 1565 จุด และ 1570 จุด มองการฟื้นตัวของดัชนีมีโอกาสที่ชะลอตัวได้ที่บริเวณดังกล่าว



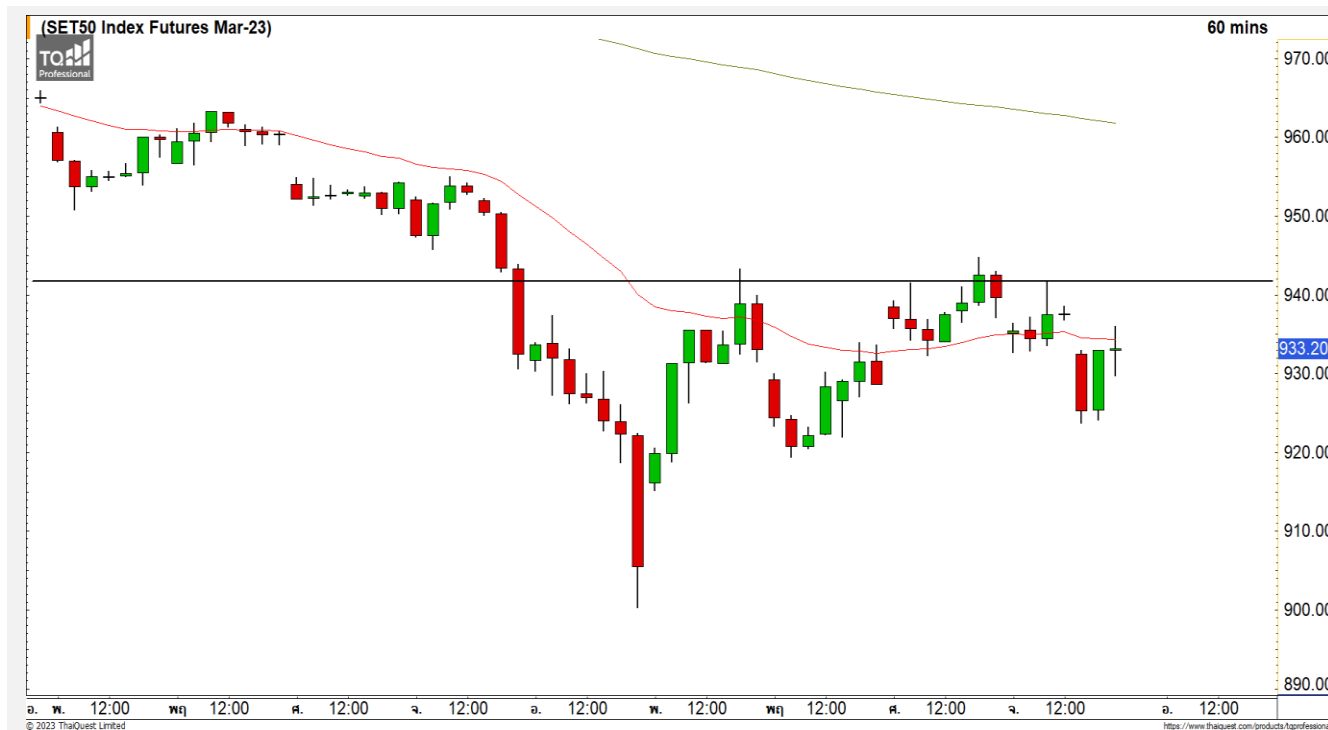
Technical Review

- S50H23 : ไม่หลุดแนวรับ 930 จุด ฟื้นตัวกลับได้ในรอบสั้นนี้
- Momentum Trading : AMATA, ICHI
- Swing Trading : BBL, CENTEL

แนวรับ	1550	1545
แนวต้าน	1565	1570

ทีมนักวิเคราะห์ | ถิรัฐาภรณ์ ศิริแสงชัยกุล
เลขที่ทะเบียน : 057116
02-646-9877

SET50 Index Futures



**ไม่หลุดแนวรับ 930 จุด
ฟื้นตัวกลับได้ในรอบสั้นนี้**

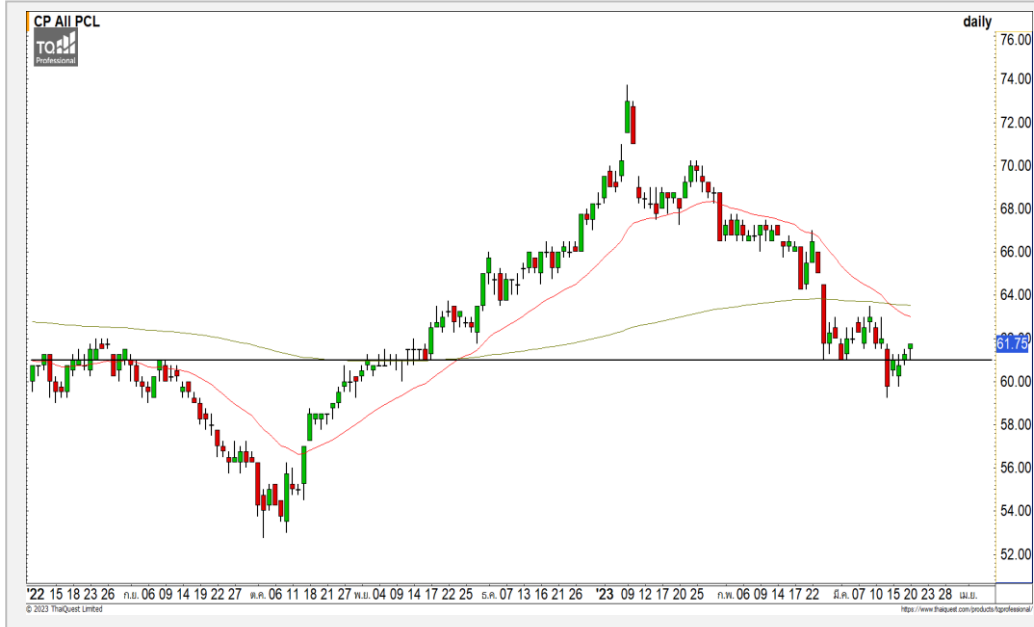
20 มี.ค. 66 นักลงทุนต่างชาติ Short สุทธิ
8,775 สัญญา
ค่า Basis ของ S50H23 อยู่ที่ระดับ -1.89 จุด
ภาพทางเทคนิคราย 60 นาที วานนี้ดัชนีพักตัว
ลงแรงในช่วงบ่าย โดยพักตัวลงไปที่แนวรับ 925 จุด
ก่อนที่จะฟื้นตัวกลับขึ้นมาปิดไม่หลุดแนวรับ 930 จุด ทำ
ให้ดัชนีมีโอกาสฟื้นตัวระยะสั้น โดยมีแนวต้านหลักที่
940 จุด มองการฟื้นตัวของดัชนีมีโอกาสที่จะชะลอตัวที่
บริเวณดังกล่าว

	แนวรับ		แนวต้าน		
	930	925	940	945	
Contracts	Long	Short	Net	YTD	
Institution	66,966	62,333	4,633	57,435	
Foreign	137,752	146,527	-8,775	-217,829	
Local	168,157	164,015	4,142	160,394	

กลยุทธ์ S50H23

- พอร์ต Long ต้นทุนที่ 925 จุด ปิดรักษากำไรที่ 930 จุดไปแล้ว
- พอร์ตว่างนะ Wait and See

CPALL



	Level 1	Level 2
Support	61	59.50
Resistance	63	64

CPALL : ราคาปรับตัวขึ้นผ่านแนวต้านแรกที่ 61 บาท ราคากำลังกลับเข้าสู่รอบของการปรับตัวรอบสั้นอีกครั้ง วางแนวต้านถัดไปที่ 63 บาทและ 64 บาท

BDMS



	Level 1	Level 2
Support	28	27
Resistance	29	30

BDMS : ราคากำลังพักตัวสร้างฐานที่บริเวณแนวรับหลักที่ 28 บาท มองราคา กำลังสะสมกำลังเพื่อรอปรับตัวขึ้นอีกครั้ง

Momentum Trading

AMATA

Support 21.50
Resistance 22.50/22.90
Stop loss 21

คำแนะนำระยะสั้น (BUY)

ราคากำลังพักตัวกลับมาหลังจากที่ปรับตัวขึ้นสร้างจุดสูงสุดใหม่ของรอบได้ ถือเป็นหนึ่งในหุ้นที่แข็งแกร่งกว่าตลาด วางแนวรับที่ 21.50 บาท คาดราคามีโอกาสปรับตัวกลับได้ที่บริเวณดังกล่าว



ICHI

Support 12.50
Resistance 13.30
Stop loss 12.10

คำแนะนำระยะสั้น (BUY)

ราคากำลังพักตัวลงมาที่แนวรับ 12.50 บาท โดยที่ทิศทางหลักเป็นขาขึ้น แข็งแกร่งกว่าตลาดในภาพรวม มองราคามีโอกาสปรับตัวกลับได้ที่บริเวณดังกล่าว



Swing Trading



Support	150
Resistance	154.50/158
Stop loss	147

คำแนะนำระยะสั้น (BUY)

ราคาพักตัวต่อเนื่องลงมาที่แนวรับหลักบริเวณ 148.50-150 บาท และมีแรงซื้อกลับเข้ามาต่อเนื่องเช่นกัน มองราคากำลังสร้างฐานเพื่อฟื้นตัวกลับได้ที่บริเวณดังกล่าว

BBL



Support	52.50
Resistance	55/57
Stop loss	51.50

คำแนะนำระยะสั้น (BUY)

ราคากำลังพักตัวสะสมกำลังลงมาที่แนวรับของ Uptrend Line ในทิศทางหลักที่บริเวณ 52.50 บาท มองเป็นจังหวะเข้าสะสมที่ดี

CENTEL

COMMODITY MARKET

Crude Oil (WTI)



แนวรับ	แนวต้าน
66 62.50	70 74

ราคาน้ำมันดิบ WTI กำลังอยู่ในทิศทางหลักที่เป็น Sideway Down หลังจากที่หลุดแนวรับหลักที่ 70 ดอลลาร์ มีแนวรับถัดมาที่ 62.50 ดอลลาร์

Gold Futures

ฟื้นตัวระยะสั้นแต่คาดไม่ผ่านแนวต้าน 2000 ดอลลาร์

ภาพทางเทคนิคราคาทองคำราย 240 นาที วานนี้ ฟื้นตัวขึ้นทดสอบแนวต้าน 2000 ดอลลาร์และมีแรงขายออกมา ทำให้ราคาทองคำพักตัวลงมาที่แนวรับ 1970 ดอลลาร์ และกำลังฟื้นตัวขึ้นรอบสั้นอีกครั้ง โดยมองราคาทองคำมีโอกาสที่ติดแนวต้าน 2000 ดอลลาร์ และพักตัวกลับลงอีกระลอก

คำแนะนำระยะสั้น GOH23

- พอร์ตวางแนะ รอเปิด Short ที่ 1990 ดอลลาร์ วางเป้าหมายทำกำไรที่ 1975 ดอลลาร์ ตัดขาดทุนกรณีทะเล 2003 ดอลลาร์

วันที่ 20 มี.ค. 2023
กองทุน SPDR ซื้อทองคำ 3.45 ตัน
ไว้ที่ระดับ 924.55 ตัน



	แนวรับ		แนวต้าน		
	1970	1955	1990	2000	
	Contracts	Long	Short	Net	YTD
Institution		6,503	6,068	435	-231
Foreign		53,698	50,379	3,319	16,026
Local		37,186	40,940	-3,754	-15,795

DISCLAIMER: รายงานฉบับนี้จัดทำโดยบริษัทหลักทรัพย์ ฟินันเซีย ไซรัส จำกัด (มหาชน) "บริษัท" ข้อมูลที่ปรากฏในรายงานฉบับนี้ถูกจัดทำขึ้นบนพื้นฐานของแหล่งข้อมูลที่เชื่อว่าหรือควรเชื่อว่ามีคุณภาพเชื่อถือ และ5ความถูกต้อง อย่างไรก็ตามบริษัทไม่รับรองความถูกต้องครบถ้วนของข้อมูลดังกล่าว ข้อมูลและความคิดเห็นที่ปรากฏอยู่ในรายงานฉบับนี้อาจมีการเปลี่ยนแปลง แก้ไข หรือเพิ่มเติมได้ตลอดเวลาโดยไม่ต้องแจ้งให้ทราบล่วงหน้า บริษัทไม่มีความประสงค์ที่จะชักจูงหรือชี้ชวนให้ผู้ลงทุน ลงทุนซื้อหรือขายหลักทรัพย์ตามที่ปรากฏในรายงานฉบับนี้ รวมทั้งบริษัทไม่ได้รับประกันผลตอบแทนหรือราคาของหลักทรัพย์ตามข้อมูลที่ปรากฏแต่อย่างใด บริษัทจึงไม่รับผิดชอบต่อความเสียหายใดๆ ที่เกิดขึ้นจากการนำข้อมูลหรือความเห็นในรายงานฉบับนี้ไปใช้ไม่ว่ากรณีใดก็ตาม ผู้ลงทุนควรศึกษาข้อมูลและใช้ดุลยพินิจอย่างรอบคอบในการตัดสินใจลงทุน

บริษัทขอสงวนลิขสิทธิ์ในข้อมูลและความคิดเห็นที่ปรากฏอยู่ในรายงานฉบับนี้ ห้ามมิให้ผู้ใดนำข้อมูลและความคิดเห็นในรายงานฉบับนี้ไปใช้ประโยชน์ คัดลอก ตัดแปลง ทำซ้ำ นำออกแสดงหรือเผยแพร่ต่อสาธารณชนไม่ว่าทั้งหมดหรือบางส่วน โดยไม่ได้รับอนุญาตเป็นลายลักษณ์อักษรจากบริษัทล่วงหน้า การลงทุนในหลักทรัพย์มีความเสี่ยง ผู้ลงทุนควรศึกษาข้อมูลและพิจารณาอย่างรอบคอบก่อนการตัดสินใจลงทุน

บริษัทหลักทรัพย์ ฟินันเซีย ไซรัส จำกัด (มหาชน) อาจเป็นผู้ดูแลสภาพคล่อง (Market Maker) และผู้ออกใบสำคัญแสดงสิทธิอนุพันธ์ (Derivative Warrants) บนหลักทรัพย์ AAV, ADVANC, AEONTS, AMATA, ANAN, AOT, AP, BANPU, BBL, BCH, BCP, BCPG, BDMS, BEAUTY, BEC, BEM, BGRIM, BH, BJC, BLAND, BPP, BTS, CBG, CENTEL, CHG, CK, CKP, COM7, CPALL, CPF, CPN, DELTA, DTAC, EA, EGCO, EPG, ERW, ESSO, GFPT, GLOBAL, GPSC, GULF, GUNKUL, HANA, HMPRO, INTUCH, IRPC, IVL, JAS, JMT, KBANK, KCE, KKP, KTB, KTC, LH, MAJOR, MBK, MEGA, MINT, MTC, ORI, OSP, PLANB, PRM, PSH, PSL, PTG, PTT, PTTEP, PTTGC, QH, RATCH, ROBINS, RS, SAWAD, SCB, SCC, SGP, SIRI, SPALI, SPRC, STA, STEC, SUPER, TASCOS, TCAP, THAI, THANI, TISCO, TKN, TMB, TOA, TOP, TPIPP, TRUE, TTW, TU, TVO, WHA และ SET50 Future โดยบริษัทฯ อาจจัดทำบทวิเคราะห์ของหลักทรัพย์อ้างอิงดังกล่าว ดังนั้น นักลงทุนควรศึกษารายละเอียดในหนังสือชี้ชวนของใบสำคัญแสดงสิทธิอนุพันธ์ดังกล่าวก่อนตัดสินใจลงทุน

หมายเหตุ: ประธานกรรมการของบริษัทหลักทรัพย์ ฟินันเซีย ไซรัส จำกัด (มหาชน) ดำรงตำแหน่งเป็นกรรมการของบริษัท ทรู คอร์ปอเรชั่น จำกัด (มหาชน)

Remark : FSS's Chairman is a TRUE's director.