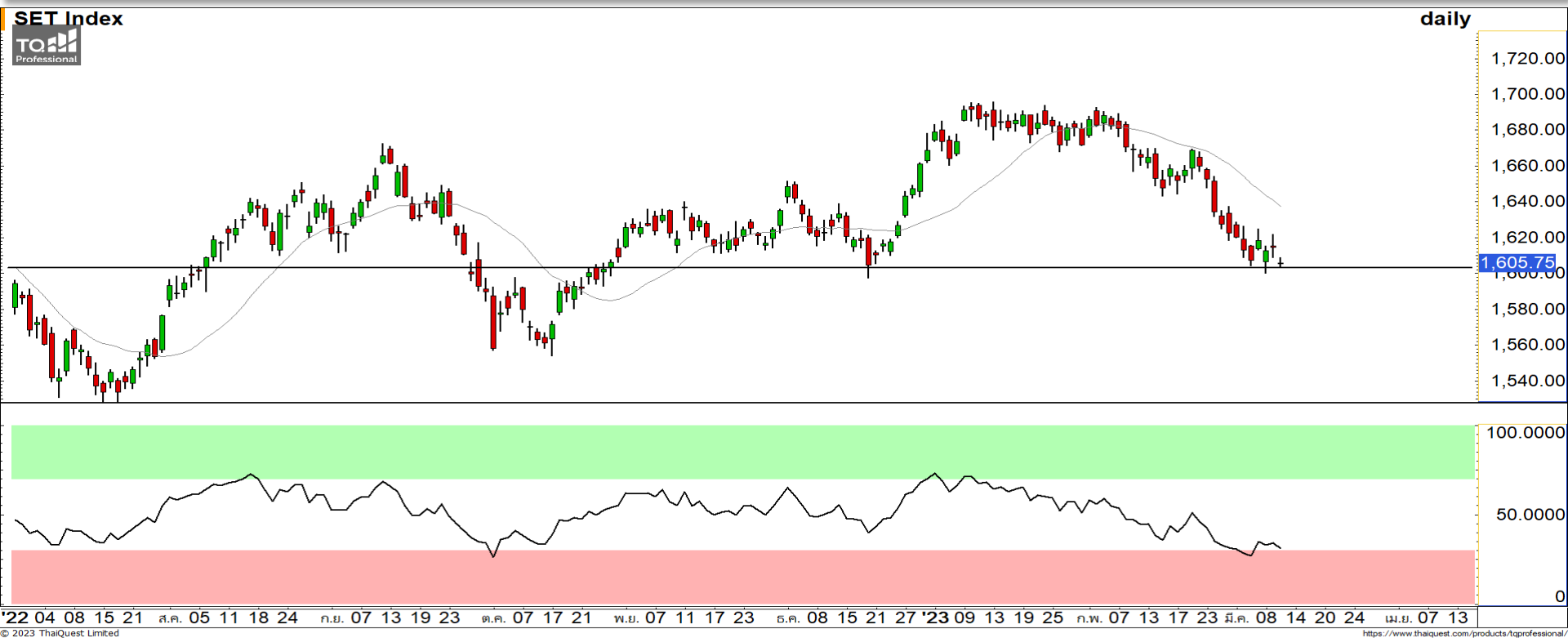


Weekly Keys

SET INDEX : มุมมองสัปดาห์หน้า



หากดัชนีสามารถประคองตัวไม่หลุดแนวรับหลักที่ 1600 จุด ยังมีโอกาสที่จะฟื้นตัวขึ้นในช่วงสัปดาห์หน้า
สัปดาห์นี้ดัชนีพักตัวต่อเนื่องลงมาถึงแนวรับหลักที่ 1600-1610 จุด ยังให้น้ำหนักดัชนีสร้างฐานเพื่อฟื้นตัวกลับที่บริเวณดังกล่าว โดยมีแนวต้านรอทดสอบที่ 1630-1635 จุด แต่หากดัชนีหลุดระดับ 1600 จุดลงมาในระดับปิด จะทำให้ดัชนีมีความเสี่ยงที่จะพักตัวต่อเนื่องในสัปดาห์หน้า

ทีมนักวิเคราะห์ : ณัฐวุฒิ ศิริแสงชัยกุล เลขที่ทะเบียน : 057116 โทร. : 02-646-9877

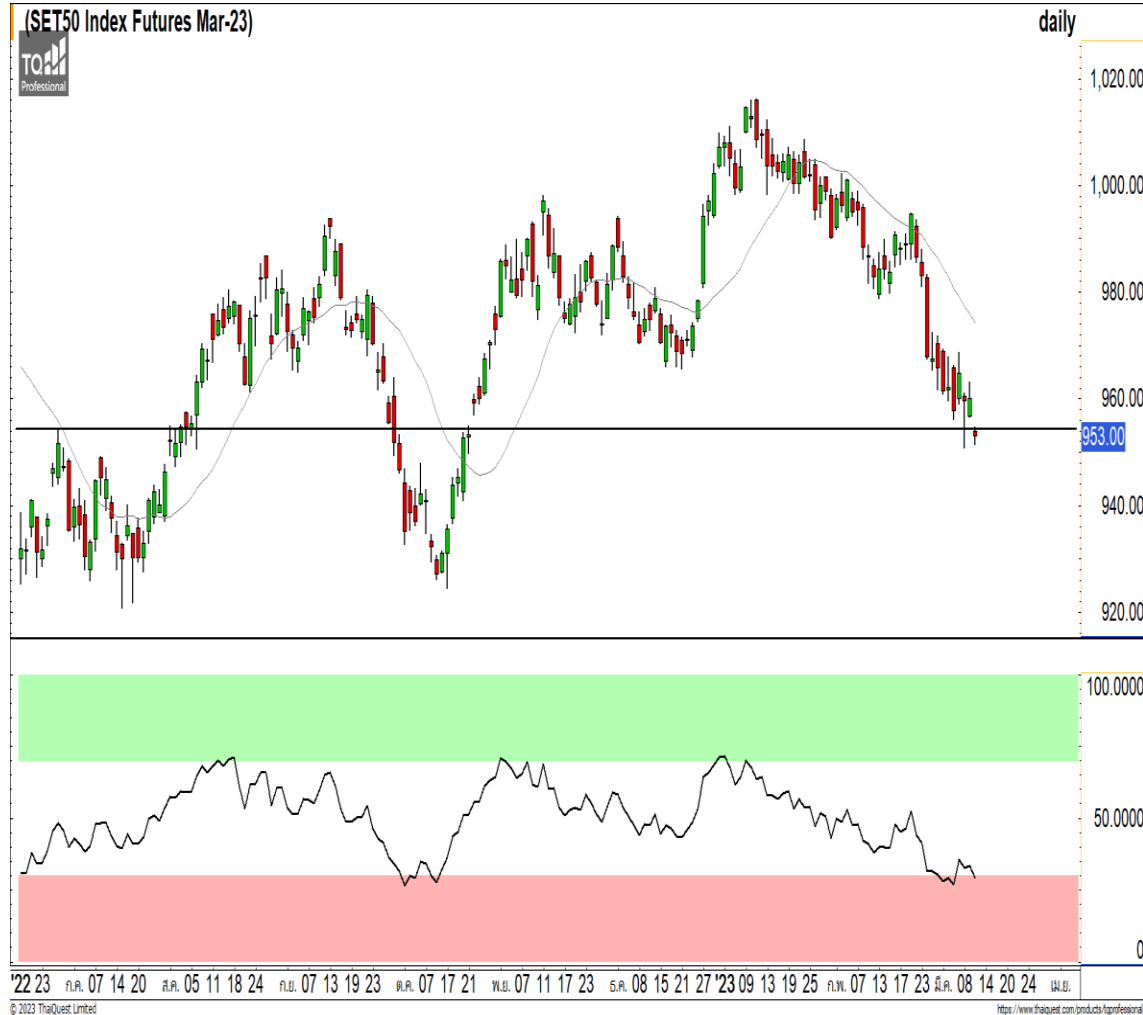
10 March 2023

S50H23

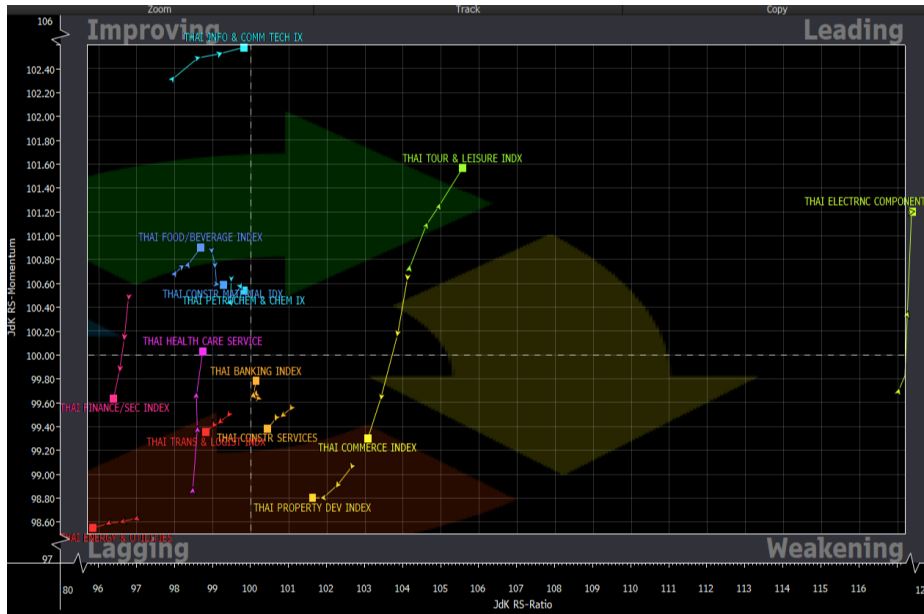
แนวรับ : 950/942
แนวต้าน : 960/965

S50H23 : ภาพทางเทคนิคสัปดาห์นี้ดัชนีพักตัวลง หลุดแนวรับหลักที่ 954 จุด และหากระดับปิดของวันนี้ยังไม่สามารถฟื้นตัวขึ้นมาขึ้นเหนือบริเวณดังกล่าวได้ จะทำให้ดัชนีเสี่ยงต่อการพักตัวต่อเนื่องอีกครั้ง โดยมีแนวรับถัดมาที่ 950 จุด และ 942 จุด แต่หากดัชนีสามารถประคองตัวไม่หลุด 954 จุด สัปดาห์หน้ามีโอกาสที่จะฟื้นตัวระยะสั้น

- พอร์ต Long ต้นทุนที่ 958 จุด ส่วนที่เหลือรอปิดทำกำไรที่ 970 จุด ตัดขาดทุนทั้งหมดเมื่อดัชนีปิดหลุด 954 จุด



Sector Analysis



- กลุ่มที่นำตลาดในช่วงนี้ได้แก่ ETRON และ TOUR
- กลุ่มที่พังก้าวลงมาที่โซน Weakening ได้แก่ PROP, COMM, CONS และ BANK
- กลุ่มที่ฟื้นตัวขึ้นในโซน Improving ได้แก่ PETRO, ICT, FOOD และ CONMAT
- กลุ่มที่อ่อนแอกว่าตลาดได้แก่ FIN, ENER และ TRANS แต่ HEALTH ฟื้นตัวได้ดีต่อเนื่อง

การท่องเที่ยวและสินค้าการ สัปดาห์นี้ดัชนีกำลังฟื้นตัว
ขึ้นผ่านแนวต้านหลักที่ 710 จุด เป็นหนึ่งในดัชนีกลุ่มที่สามารถฟื้นตัวขึ้นสร้างจุดสูงสุดใหม่ของรอบได้ ในขณะที่ตลาดในภาพรวมพังก้าวลง

Weekly Trading

CENEL

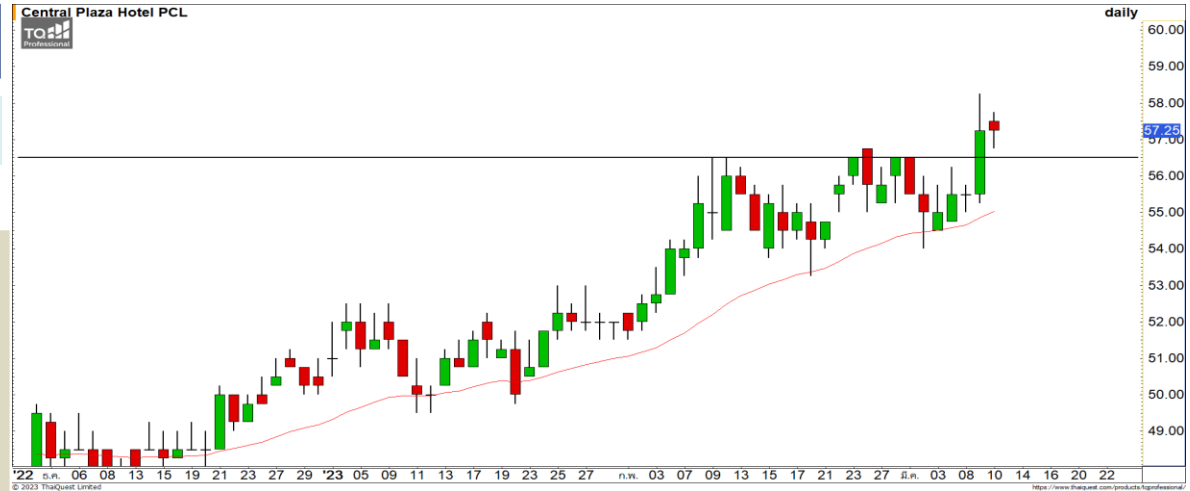
แนวรับ

แนวต้าน

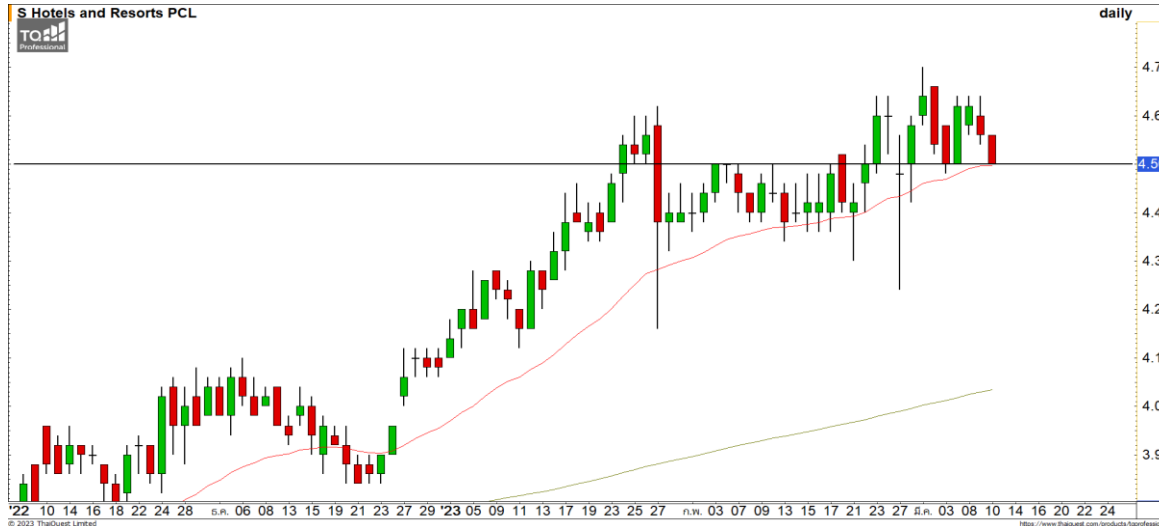
56.50/55

58.50/59.50

ราคาปรับตัวขึ้นผ่านแนวต้านที่ 56.50 บาทขึ้นสร้างจุดสูงสุดใหม่ของรอบปี มองราคาปรับตัวต่อเนื่องระยะสั้นขึ้นทดสอบแนวต้านถัดไปที่ 58.50 บาทและ59.50 บาท มองเมื่อปรับตัวที่ระดับดังกล่าวจะพักตัวสลับลงมา



S Hotels and Resorts PCL



SHR

แนวรับ

แนวต้าน

4.50/4.36

4.70/4.80

ราคาพักตัวลงมาแต่ยังปรคองตัวให้อยู่เหนือเส้นค่าเฉลี่ย 25 วัน แสดงถึงราคายังอยู่ในทิศทางขาขึ้น มองเป็นจังหวะเข้าสะสมที่ดี วางแนวต้านถัดไปที่ 4.70 บาทและ 4.80 บาท

DISCLAIMER: รายงานฉบับนี้จัดทำโดยบริษัทหลักทรัพย์ ฟินันเซีย ไซรัส จำกัด (มหาชน) “บริษัท” ข้อมูลที่ปรากฏในรายงานฉบับนี้ถูกจัดทำขึ้นบนพื้นฐานของแหล่งข้อมูลที่เราเชื่อหรือคิดว่ามีความน่าเชื่อถือ และ/หรือมีความถูกต้อง อย่างไรก็ตามบริษัทไม่รับรองความถูกต้องครบถ้วนของข้อมูลดังกล่าว ข้อมูลและความเห็นที่ปรากฏอยู่ในรายงานฉบับนี้อาจมีการเปลี่ยนแปลง แก้ไข หรือเพิ่มเติมได้ตลอดเวลาโดยไม่ต้องแจ้งให้ทราบล่วงหน้า บริษัทไม่มีความประสงค์ที่จะชักจูงหรือชี้ชวนให้ผู้ลงทุน ลงทุนซื้อหรือขายหลักทรัพย์ตามที่ปรากฏในรายงานฉบับนี้ รวมทั้งบริษัทไม่ได้รับประกันผลตอบแทนหรือราคาของหลักทรัพย์ตามข้อมูลที่ปรากฏแต่อย่างใด บริษัทจึงไม่รับผิดชอบต่อความเสียหายใดๆ ที่เกิดขึ้นจากการนำข้อมูลหรือความเห็นในรายงานฉบับนี้ไปใช้ไม่ว่ากรณีใดก็ตาม ผู้ลงทุนควรศึกษาข้อมูลและใช้ดุลยพินิจอย่างรอบคอบในการตัดสินใจลงทุน

บริษัทขอสงวนลิขสิทธิ์ในข้อมูลและความเห็นที่ปรากฏอยู่ในรายงานฉบับนี้ ห้ามมิให้ผู้ใดนำข้อมูลและความเห็นในรายงานฉบับนี้ไปใช้ประโยชน์ คัดลอก ตัดแปลง ทำซ้ำ นำออกแสดงหรือเผยแพร่ต่อสาธารณชนไม่ว่าทั้งหมดหรือบางส่วน โดยไม่ได้รับอนุญาตเป็นลายลักษณ์อักษรจากบริษัทล่วงหน้า การลงทุนในหลักทรัพย์มีความเสี่ยง ผู้ลงทุนควรศึกษาข้อมูลและพิจารณาอย่างรอบคอบก่อนการตัดสินใจลงทุน

บริษัทหลักทรัพย์ ฟินันเซีย ไซรัส จำกัด (มหาชน) อาจเป็นผู้ดูแลสภาพคล่อง (Market Maker) และผู้ออกใบสำคัญแสดงสิทธิอนุพันธ์ (Derivative Warrants) บนหลักทรัพย์ AAV, ADVANC, AEONTS, AMATA, ANAN, AOT, AP, BANPU, BBL, BCH, BCP, BCPG, BDMS, BEAUTY, BEC, BEM, BGRIM, BH, BJC, BLAND, BPP, BTS, CBG, CENTEL, CHG, CK, CKP, COM7, CPALL, CPF, CPN, DELTA, DTAC, EA, EGCO, EPG, ERW, ESSO, GFPT, GLOBAL, GPSC, GULF, GUNKUL, HANA, HMPRO, INTUCH, IRPC, IVL, JAS, JMT, KBANK, KCE, KKP, KTB, KTC, LH, MAJOR, MBK, MEGA, MINT, MTC, ORI, OSP, PLANB, PRM, PSH, PSL, PTG, PTT, PTTEP, PTTGC, QH, RATCH, ROBINS, RS, SAWAD, SCB, SCC, SGP, SIRI, SPALI, SPRC, STA, STEC, SUPER, TASCO, TCAP, THAI, THANI, TISCO, TKN, TMB, TOA, TOP, TPIPP, TRUE, TTW, TU, TVO, WHA และ SET50 Future โดยบริษัทฯ อาจจัดทำบทวิเคราะห์ของหลักทรัพย์อ้างอิงดังกล่าวนี้ ดังนั้น นักลงทุนควรศึกษารายละเอียดในหนังสือชี้ชวนของใบสำคัญแสดงสิทธิอนุพันธ์ดังกล่าวก่อนตัดสินใจลงทุน