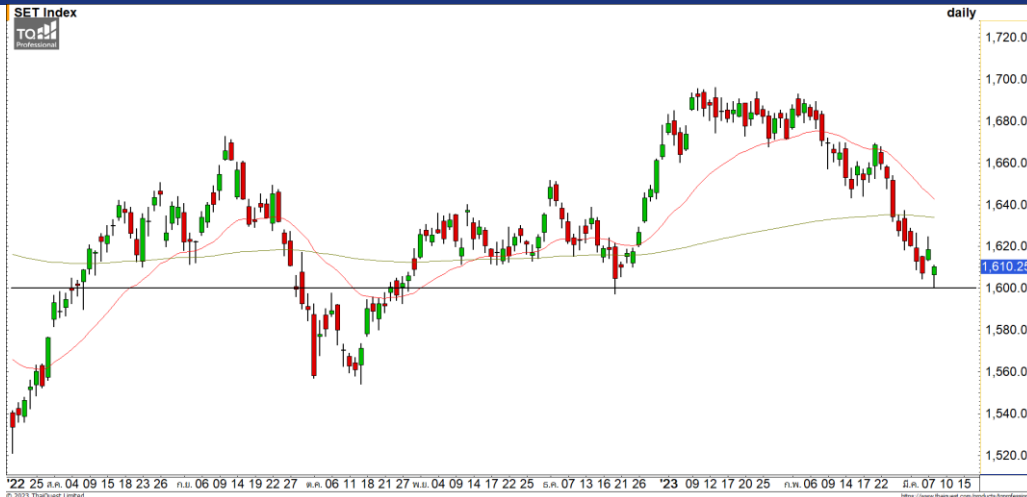




Market Update : สร้างฐานที่บริเวณ 1600-1610 จุด



แนวรับ		แนวต้าน	
1600	1590	1625	1630

SET INDEX ภาพทางเทคนิคคราย 60 นาที เข้านี้พักตัวลงทดสอบแนวรับหลักที่ 1600 จุด ยังคงมุมมองดัชนีแกว่งตัวสร้างฐานที่บริเวณดังกล่าวและมีโอกาสฟื้นตัวระยะสั้นกลับขึ้นมาอีกครั้งโดยมีแนวต้านหลักที่ 1625-1635 จุด

S50H23 ภาพทางเทคนิคคราย 60 นาที เข้านี้ดัชนีพักตัวลงมาที่ทดสอบแนวรับถัดมาที่ 950 จุดและมีแรงซื้อกลับเข้ามา มองหากดัชนีสามารถยืนเหนือแนวต้าน 960 จุดจะเข้าสู่รอบของการฟื้นตัวอีกครั้ง โดยมีแนวต้านหลักรอทดสอบที่ 975-980 จุด

กลยุทธ์ S50H23

- พอร์ต Long ต้นทุนที่ 958 จุด ส่วนนี้ตัดขาดทุนที่ 954 จุดไปแล้ว ส่วนที่เหลือรอทำกำไรที่ 970 จุด ตัดขาดทุนทั้งหมดเมื่อปิดต่ำกว่า 954 จุด

แนวรับ		แนวต้าน	
960	954	960	970

Mid-Day Trading



แนวรับ	แนวต้าน	Stop loss
3.94	4.14-4.20	3.84

SUSCO : ราคากำลังฟื้นตัวขึ้นผ่านแนวต้าน 3.94 บาท เป็นการเริ่มดึงทิศทางให้กลับมาเป็นบวกอีกครั้ง วางแนวต้านถัดไปที่ 4.14-4.20 บาท



แนวรับ	แนวต้าน	Stop loss
28	29/30	27

BDMS : ราคาพักตัวลงมาที่แนวรับหลักที่ 28 บาท มองราคากำลังสร้างฐานเพื่อสะสมกำลัง มองเป็นโอกาสที่เข้าสะสม วางแนวต้านแรกที่ 29 บาท

DISCLAIMER: รายงานฉบับนี้จัดทำโดยบริษัทหลักทรัพย์ ฟินันเซีย ไซรัส จำกัด (มหาชน) "บริษัท" ข้อมูลที่ปรากฏในรายงานฉบับนี้ถูกจัดทำขึ้นบนพื้นฐานของแหล่งข้อมูลที่เราเชื่อหรือคิดว่ามีความน่าเชื่อถือ และ5ความถูกต้อง อย่างไรก็ตามบริษัทไม่รับรองความถูกต้องครบถ้วนของข้อมูลดังกล่าว ข้อมูลและความเห็นที่ปรากฏอยู่ในรายงานฉบับนี้อาจมีการเปลี่ยนแปลง แก้ไข หรือเพิ่มเติมได้ตลอดเวลาโดยไม่ต้องแจ้งให้ทราบล่วงหน้า บริษัทไม่มีความประสงค์ที่จะชักจูงหรือชี้ชวนให้ผู้ลงทุน ลงทุนซื้อหรือขายหลักทรัพย์ตามที่ปรากฏในรายงานฉบับนี้ รวมทั้งบริษัทไม่ได้รับประกันผลตอบแทนหรือราคาของหลักทรัพย์ตามข้อมูลที่ปรากฏแต่อย่างใด บริษัทจึงไม่รับผิดชอบต่อความเสียหายใดๆ ที่เกิดขึ้นจากการนำข้อมูลหรือความเห็นในรายงานฉบับนี้ไปใช้ไม่ว่ากรณีใดก็ตาม ผู้ลงทุนควรศึกษาข้อมูลและใช้ดุลยพินิจอย่างรอบคอบในการตัดสินใจลงทุน

บริษัทขอสงวนลิขสิทธิ์ในข้อมูลและความคิดเห็นที่ปรากฏอยู่ในรายงานฉบับนี้ ห้ามมิให้ผู้ใดนำข้อมูลและความคิดเห็นในรายงานฉบับนี้ไปใช้ประโยชน์ คัดลอก ดัดแปลง ทำซ้ำ นำออกแสดงหรือเผยแพร่ต่อสาธารณชนไม่ว่าทั้งหมดหรือบางส่วน โดยไม่ได้รับอนุญาตเป็นลายลักษณ์อักษรจากบริษัทล่วงหน้า การลงทุนในหลักทรัพย์มีความเสี่ยง ผู้ลงทุนควรศึกษาข้อมูลและพิจารณาอย่างรอบคอบก่อนการตัดสินใจลงทุน

บริษัทหลักทรัพย์ ฟินันเซีย ไซรัส จำกัด (มหาชน) อาจเป็นผู้ดูแลสภาพคล่อง (Market Maker) และผู้ออกใบสำคัญแสดงสิทธิอนุพันธ์ (Derivative Warrants) บนหลักทรัพย์ AAV, ADVANC, AEONTS, AMATA, ANAN, AOT, AP, BANPU, BBL, BCH, BCP, BCPG, BDMS, BEAUTY, BEC, BEM, BGRIM, BH, BJC, BLAND, BPP, BTS, CBG, CENTEL, CHG, CK, CKP, COM7, CPALL, CPF, CPN, DELTA, DTAC, EA, EGCO, EPG, ERW, ESSO, GFPT, GLOBAL, GPSC, GULF, GUNKUL, HANA, HMPRO, INTUCH, IRPC, IVL, JAS, JMT, KBANK, KCE, KKP, KTB, KTC, LH, MAJOR, MBK, MEGA, MINT, MTC, ORI, OSP, PLANB, PRM, PSH, PSL, PTG, PTT, PTTEP, PTTGC, QH, RATCH, ROBINS, RS, SAWAD, SCB, SCC, SGP, SIRI, SPALI, SPRC, STA, STEC, SUPER, TASCOS, TCAP, THAI, THANI, TISCO, TKN, TMB, TOA, TOP, TPIPP, TRUE, TTW, TU, TVO, WHA และ SET50 Future โดยบริษัทฯ อาจจัดทำบทวิเคราะห์ของหลักทรัพย์อ้างอิงดังกล่าว ดังนั้น นักลงทุนควรศึกษารายละเอียดในหนังสือชี้ชวนของใบสำคัญแสดงสิทธิอนุพันธ์ดังกล่าวก่อนตัดสินใจลงทุน